

**„eRzecznawcy Królewicz i Wspólnicy Sp.Jawna”**  
ul. Kopijników 75A, 03-274 Warszawa

**OCENA TECHNICZNA**  
**Nr CFM202310073**  
**Data badania – 19 października 2023r.**  
**Rzecznawca - Dariusz Rejowski**

**Zleceniodawca:** Carefleet S.A.  
**Adres:** ul. Legnicka 48 bud. C-D, 54-202 Wrocław  
**Zakres oceny:** Określenie wartości pojazdu dla potrzeb sprzedaży w trybie przetargu.

**Dane techniczne:**

Nr rejestracyjny: WX6541C

Marka pojazdu: FORD  
Model: FOCUS 1.5 ECOBLUE TREND EDITIO  
Kolor: biały

Rodzaj nadwozia: Kombi  
Rodzaj pojazdu: Osobowy  
Liczba drzwi: 5  
Liczba miejsc: 5  
Wskazania licznika [km]: 156588  
Nr fabryczny (VIN): WF0PXXGCHPKM78635  
Rok produkcji: 2019  
Rok produkcji – uwaga: Pojazd z polskiej sieci dealerskiej  
Masa całkowita (kg): 1955  
Masa własna (kg): 1320  
Rodzaj paliwa: Olej napędowy  
Norma EURO: 6  
Typ silnika: zapłon samoczynny  
Układ/liczba cyl.: R4  
Pojemność [cm<sup>3</sup>]: 1498  
Moc [kW]: 88.00

Data pierwszej rejestracji w kraju: 30.07.2020

Pojazd zbadano w Magnicach k/Wrocławia na parkingu EFL S.A. w obecności zleceniodawcy.

**UWAGI:**

Pojazd zarejestrowany CAREFLEET S.A. ul. Legnicka 48 bud. C-D 54-202 Wrocław  
na:

1. Dowód rejestracyjny: DR/BAQ2911687
2. Data następnego badania technicznego: 30.07.2025r.
3. Kluczyki ilość kompletów: 2 (Dwa klucze zintegrowane z pilotem centralnego zamka)
4. Dokumentacja eksploatacyjna pojazdu: instrukcja obsługi - jest, książka przeglądów - jest
5. Liczba wpisów w książce serwisowej - 5: 16423 km, 30305 km, 45162 km, 61128 km, 75263 km dnia 08-04-2022

**WYNIKI BADANIA :**

**I. Silnik stwierdzono:** Układ smarowania - poziom oleju na wskaźniku kontrolnym w normie. Poziom cieczy w zbiorniku wyrównawczym układu chłodzenia - powyżej min. Rozruch i praca silnika w warunkach parkingowych w normie. Komora silnika zabrudzona eksploatacyjnie. Zaleca się sprawdzenie pracy silnika w warunkach drogowych.

**II. Podwozie stwierdzono:** Działanie układu hamulcowego i kierowniczego w warunkach parkingowych w normie. Zaleca się sprawdzenie układów podwozia pojazdu w warunkach drogowych.

**III. Układ przeniesienia napędu stwierdzono:** Obręcze kół - aluminiowe 4 sztuk, koło dojazdowe - stalowe. Skrzynia biegów - manualna 6 biegowa. Działanie skrzyni biegów w warunkach parkingowych w normie. Napęd na przednią oś. Zaleca się sprawdzenie układów przeniesienia napędu w warunkach warsztatowych i wykonanie przeglądu.

**IV. Nadwozie stwierdzono:** Barwa nadwozia biała

Szyba czołowa: Odpryski

Drzwi LT: Zarysowania

Zderzak tył: Zarysowania

Błotnik / ściana boczna PT: Zarysowania

Drzwi PP: poszycie: Zdeformowanie / Wgniecenie

Zderzak przód: Odpryski

Pokrywa przód: Odpryski

Dach: Odpryski

Drzwi LP: Zarysowania

Próg L: Zarysowania

Zmierzona grubość powłoki lakierowej: pokrywa P - 130  $\mu\text{m}$ , błotnik PP - 220  $\mu\text{m}$ , drzwi PP - 150  $\mu\text{m}$ , drzwi TP - 130  $\mu\text{m}$ , poszycie TP - 130  $\mu\text{m}$ , pokrywa T - 130  $\mu\text{m}$ , poszycie TL - 130  $\mu\text{m}$ , drzwi TL - 130  $\mu\text{m}$ , drzwi PL - 160  $\mu\text{m}$ , błotnik PL - 130  $\mu\text{m}$ , dach - 160  $\mu\text{m}$ , próg P - 100  $\mu\text{m}$ , próg L - 100  $\mu\text{m}$

**V. Wnętrze stwierdzono:** Słupek A lewy: Zabrudzenia

Podsufitka lewa: Zabrudzenia

Tapicerka drzwi LP: Zarysowania

Wykładzina bagażnika: Zabrudzenia

Tapicerka pokrywy bagażnika / drzwi tyłu: Zabrudzenia / Zarysowania

Przestrzeń bagażowa / próg załadowniczy: Zarysowania

Tapicerka drzwi PT: Zabrudzenia / Zarysowania

Kanapa / fotel PT: Zabrudzenia / Uszkodzenia mechaniczne

Fotel PP: Zabrudzenia

Listwa progu PT: Zarysowania

Tapicerka drzwi PP: Zarysowania

Schówek pasażera: Zarysowania

Układ klimatyzacji wymaga sprawdzenia szczelności, uzupełnienia czynnika roboczego oraz oczyszczenia parownika i układu dolotowego powietrza do wnętrza.

**VI. Wyposażenie, stwierdzono:** Dach lakierowany w kolorze nadwozia

Dywaniki welurowe z przodu

ESP - układ stabilizacji toru jazdy, TSC, TA EBA i wspom. ruszania pod górę HSA

Felgi aluminiowe 16 (wzór 5-ramienny, D2XCX) z ogumieniem

FordPass Connect z modemem GSM (Zdalne zamyk. otw. zamk., funkc. lokal. pojazdu, Live Traffic, WiFi)

Fotel kierowcy - ręczna regulacja pochylenia oparcia

Fotel kierowcy regul. elektrycznie w 4 kierunkach

Fotel kierowcy z regulacją lędźwiową  
Fotel pasażera - ręczna regulacja pochylenia oparcia  
Fotel pasażera z regulacją przód - tył  
Fotele przednie - styl sportowy  
Gniazdko 12V w bagażniku  
Hamulec postojowy - sterowany elektrycznie z funkcją Auto Hold  
Immobilizer  
Inteligentny ogranicznik prędkości  
Kierownica 3-ramienna, skórzana  
Kieszenie w oparciach foteli przednich  
Klamki zewnętrzne drzwi - lakierowane w kolorze nadwozia  
Klimatyzacja manualna  
Kluczyk Ford My Key  
Kolumna kierownicy regulowana w dwóch płaszczyznach  
Komputer pokładowy  
Konsola centralna Premium z przesuwającym podłokietnikiem, schówek zamykany roletą i gniazdko 12V  
Konsola dachowa - średniej długości z lampkami LED w 1 i 2 rzędzie siedzeń  
Lakier Uni  
Lane Keeping Alert  
Listwa wzdłuż dolnej linii szyb bocznych – w kolorze chromu  
Listwy progowe - w kolorze tworzywa  
Lusterka boczne regulowane elektrycznie i ogrzewane, w kolorze nadwozia, z kierunkowskazami  
Podsufitka w jasnej tonacji  
Poduszki powietrzne – poduszki boczne dla kierowcy i pasażera z przodu  
Poduszki powietrzne – poduszki czołowe dla kierowcy i pasażera z przodu  
Poduszki powietrzne boczne kurtyny 1 i 2 rząd  
Radio SYNC 2.5,DAB+,wyś. 8",Applink 3.0,ACP,AA,z.głośno.,Bluetooth,2 USB,z.sterow.  
kierow.,głośniki  
Reflektory - halogenowe  
Reflektory – światła do jazdy dziennej LED  
Reflektory automatyczne, włączające się w zależności od poziomu natężenia światła  
Reflektory LED dla świateł mijania, halogenowe dla świateł drogowych  
Relingi bagażnika dachowego z wykończeniem w kolorze srebrnym  
Roleta zasłaniająca przestrzeń bagażową  
Spojler tylny w kolorze nadwozia  
System Auto-Start-Stop  
System bezkorkowego wlewu paliwa - Ford Easy Fuel  
System monitorowania ciśnienia w ogumieniu (TPMS)  
System przypominający o zapięciu pasów dla wszystkich foteli  
System wspomagający kierowcę w unikaniu lub zmniejszaniu skutków kolizji Pre-Collision Assist  
Szyba przednia z dodatkową warstwą akustyczną  
Szyby przednie i tylne elektryczne z syst. automatycznego zamykania z czujnikiem przeszkody  
Światła przeciwmgielne ze statycznym doświetlaniem zakrętów  
Światła przeciwmgielne, tylne  
Tapicerka materiałowa Foundry  
Tylne oparcie składane, dzielone w proporcji 60:40  
Uchwyt dźwigni zmiany biegów wykończony skórą  
Uchwyty ISOFIX do mocowania fotelika dziecięcego na tylnej kanapie  
Wspomaganie układu kierowniczego, elektryczne EPAS  
Wybór trybu jazdy - Standardowy, Sportowy, Eco  
Wyłącznik poduszki powietrznej pasażera z przodu  
Wyświetlacz 4.2 na tablicy zegarów  
Zamek centralny z pilotem  
Zderzaki - górna część lakierowana w kolorze nadwozia, dolna w kolorze tworzywa

Autoalarm  
Czujniki odległości przy parkowaniu, przód i tył  
Koło zapasowe dojazdowe  
Pakiet Winter  
Kierownica podgrzewana  
Ogrzewane fotele przednie  
Podgrzewana szyba przednia (Quickclear)  
Tempomat

**VII. Wyposażenie dodatkowe:**

**VIII. Ogumienie :**

Opona	Producent	Rozmiar	Stopień zużycia (szacunkowo)
PL lato	Continental	205/60R16	80%
PP lato	Continental	205/60R16	80%
TL lato	Continental	205/60R16	65%
TP lato	Continental	205/60R16	65%
dojazdowa	Hankook	125/70R16	0%

Sporządzono w 2 egzemplarzach.

Do oceny dołączono 130 fotografii cyfrowych.

**Niniejsza opinia nie jest ekspertyzą stanu technicznego pojazdu ani gwarancją niezawodności zespołów i podzespołów pojazdu, została sporządzona wyłącznie na podstawie oględzin w warunkach istniejących w miejscu badania. Opinia określa wyłącznie szacunkową wartość rynkową pojazdu i może być wykorzystana tylko przez zlecającego. Sporządzający opinię zastrzega się, że nie ponosi odpowiedzialności za wady ukryte pojazdu, wady prawne, błędy w dokumentacji pojazdu i błędy montażu. Opinia została sporządzona bezstronnie.**

Rzeczoznawca , data: 19 października 2023

.....

Dokumentacja fotograficzna do opinii CFM202310073

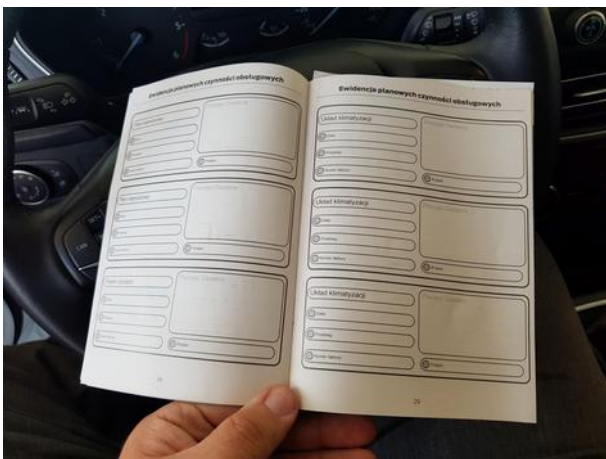


Dokumentacja fotograficzna do opinii CFM202310073





Dokumentacja fotograficzna do opinii CFM202310073

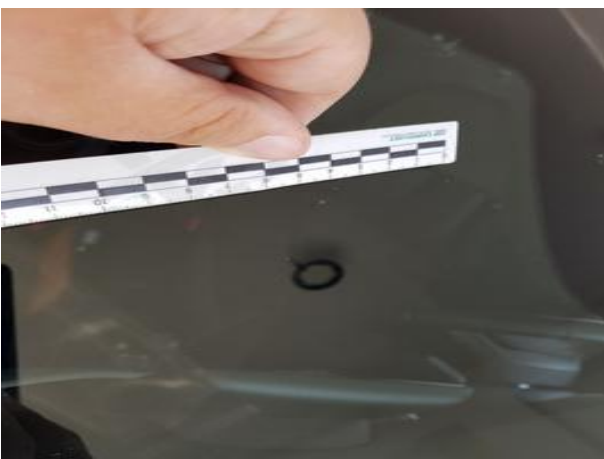
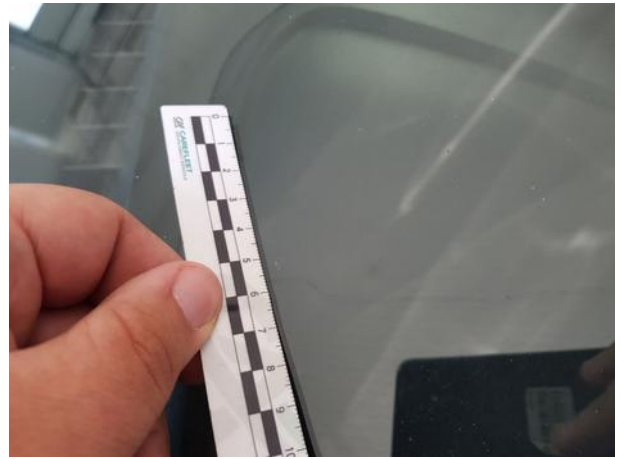


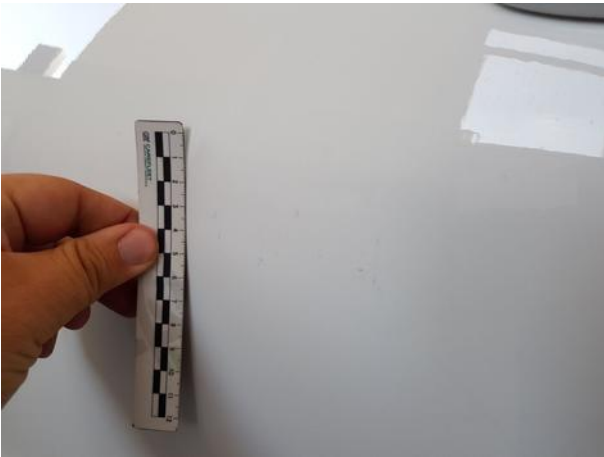


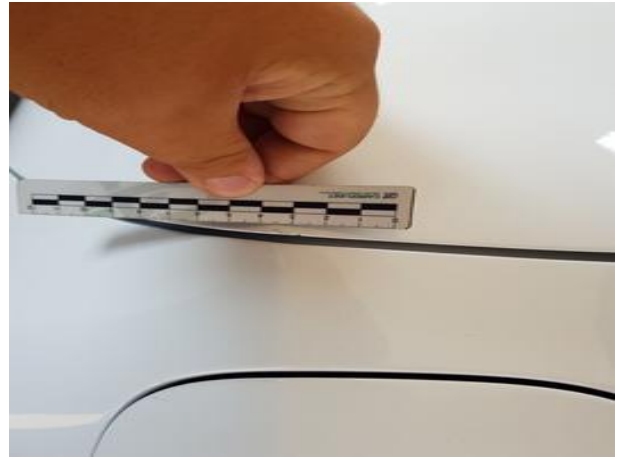
Dokumentacja fotograficzna do opinii CFM202310073







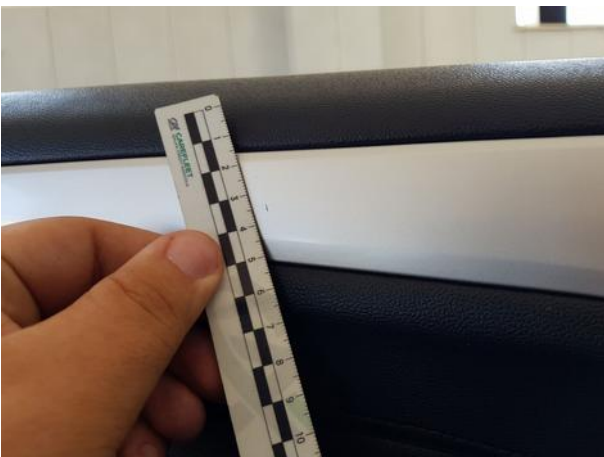




Dokumentacja fotograficzna do opinii CFM202310073



Dokumentacja fotograficzna do opinii CFM202310073

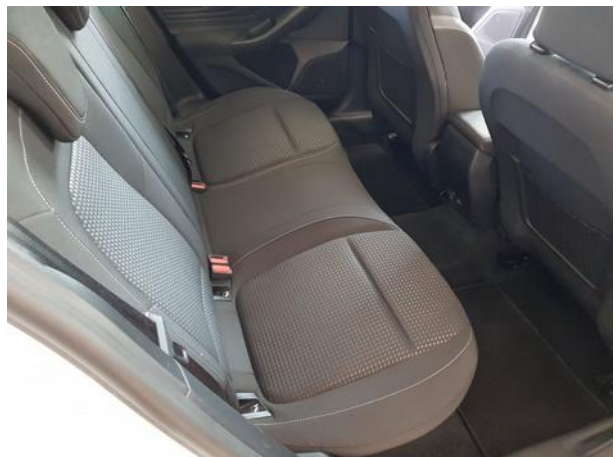












Dokumentacja fotograficzna do opinii CFM202310073

