

„eRzecznawcy Królewicz i Wspólnicy Sp.Jawna”
ul. Kopijników 75A, 03-274 Warszawa

OCENA TECHNICZNA
Nr CFM202311043
Data badania – 14 listopada 2023r.
Rzecznawca - Dariusz Rejowski

Zleceniodawca: Carefleet S.A.
Adres: ul. Legnicka 48 bud. C-D, 54-202 Wrocław
Zakres oceny: Określenie wartości pojazdu dla potrzeb sprzedaży w trybie przetargu.

Dane techniczne:

Nr rejestracyjny: WI361LC

Marka pojazdu: SKODA
Model: OCTAVIA 2.0 TDI AMBITION DSG
Kolor: czarny

Rodzaj nadwozia: Kombi
Rodzaj pojazdu: Osobowy
Liczba drzwi: 5
Liczba miejsc: 5
Wskazania licznika [km]: 88110
Nr fabryczny (VIN): TMBJJ7NX0MY145949
Rok produkcji: 2021
Rok produkcji – uwaga: Pojazd z polskiej sieci dealerskiej
Masa całkowita (kg): 1990
Masa własna (kg): 1444
Rodzaj paliwa: Olej napędowy
Norma EURO: 6
Typ silnika: zapłon samoczynny
Układ/liczba cyl.: R4
Pojemność [cm³]: 1968
Moc [kW]: 110.00

Data pierwszej rejestracji w kraju: 18.05.2021

Pojazd zbadano w Magnicach k/Wrocławia na parkingu EFL S.A. w obecności zleceniodawcy.

UWAGI:

Pojazd zarejestrowany CAREFLEET S.A. ul. Legnicka 48 bud. C-D 54-202 Wrocław
na:

1. Dowód rejestracyjny: DR/BAR2086009
2. Data następnego badania technicznego: 17.05.2024r.
3. Kluczyki ilość kompletów: 2 (Dwa klucze zintegrowane z pilotem centralnego zamka)
4. Dokumentacja eksploatacyjna pojazdu: instrukcja obsługi - jest, książka przeglądów - brak
5. Elektroniczna książka serwisowa.

WYNIKI BADANIA :

I. Silnik stwierdzono: Układ smarowania - poziom oleju na wskaźniku kontrolnym w normie. Poziom cieczy w zbiorniku wyrównawczym układu chłodzenia - powyżej min. Rozruch i praca silnika w warunkach parkingowych w normie. Komora silnika zabrudzona eksploatacyjnie. Zaleca się sprawdzenie pracy silnika w warunkach drogowych.

II. Podwozie stwierdzono: Działanie układu hamulcowego i kierowniczego w warunkach parkingowych w normie. Zaleca się sprawdzenie układów podwozia pojazdu w warunkach drogowych.

III. Układ przeniesienia napędu stwierdzono: Obręcze kół - aluminiowe 4 sztuk. Skrzynia biegów - automatyczna 7 biegowa. Działanie skrzyni biegów w warunkach parkingowych w normie. Napęd na przednią oś. Zaleca się sprawdzenie układów przeniesienia napędu w warunkach warsztatowych i wykonanie przeglądu.

IV. Nadwozie stwierdzono: Barwa nadwozia czarna

Atrapa przednia: Odpryski

Pokrywa przednia: Odpryski / Zarysowania / Zdeformowanie / Wgniecenie

Reflektor przeciwmgłowy lewy: Odpryski

Reflektor lewy: Odpryski

Szyba czołowa: Odpryski

Błotnik LP: Odpryski

Rama dachu lewa: Odpryski

Dach: Odpryski / Zarysowania

Błotnik / ściana boczna LT: Odpryski

Pokrywa tylna / drzwi tyłu: Zarysowania

Lampa LT: Zarysowania

Lampa PT: Zarysowania

Błotnik PP: Odpryski

Reflektor przeciwmgłowy prawy: Odpryski

Reflektor prawy: Odpryski

Zmierzona grubość powłoki lakierowej: pokrywa P - 170 μm , błotnik PP - 130 μm , drzwi PP - 190 μm , drzwi TP - 220 μm , poszycie TP - 140 μm , pokrywa T - 120 μm , poszycie TL - 150 μm , drzwi TL - 200 μm , drzwi PL - 200 μm , błotnik PL - 120 μm , dach - 130 μm , próg P - 90 μm , próg L - 90 μm

V. Wnętrze stwierdzono: Kokpit: Zarysowania

Listwa progu LP: Przetarcia

Słupek B lewy: Przetarcia

Fotel LP: Zabrudzenia

Podsufitka / część bagażowa: Zabrudzenia

Przestrzeń bagażowa / próg załadowniczy: Zarysowania

Listwa progu PP: Przetarcia

Słupek B prawy: Przetarcia

Tapicerka drzwi PP: Zarysowania

Parasolki drzwi 2 sztuki: Brak

Układ klimatyzacji wymaga sprawdzenia szczelności, uzupełnienia czynnika roboczego oraz oczyszczenia parownika i układu dolotowego powietrza do wnętrza.

VI. Wyposażenie, stwierdzono: Bluetooth

Care Connect - 1 rok

Dekor AMBITION

Dezaktywacja poduszki bezpieczeństwa pasażera z przodu

DRIVER ALERT - funkcja wykrywania zmęczenia kierowcy

Elektryczne podnoszenie szyb, przód
 Elektryczne podnoszenie szyb, tył
 ESP z ABS, EBD, MSR, ASR, EDL, HBA, DSR, RBS, ESBS, TSA, XDS+
 Felgi aluminiowe 17 ROTARE AERO 7,5J z ogumieniem
 Fotele przednie z regulacją wysokości i lędźwiową
 Front Assist - kontrola odstępu z funkcją awaryjnego hamowania
 Funkcja SmartLink+
 Głośniki - 8 sztuk
 Gniazdo 12V w bagażniku
 Haczyki na torby
 Hamulec antykolizyjny - multicollision brake
 Hamulec postojowy, elektromechaniczny
 HHC - wspomaganie ruszania pod górę
 Kamera cofania
 Kierownica 2-ramienna skórzana, wielofunkcyjna z manetkami zmiany biegów
 Klimatyzacja dwustrefowa automatyczna Climatronic
 Komputer pokładowy z kolorowym wyświetlaczem Maxi-DOT
 Kurtyny powietrzne
 Lane Assist - asystent zmiany pasa ruchu
 LIGHT AND RAIN ASSIST - czujnik zmierzchu i deszczu
 Lusterka boczne i klamki drzwi w kolorze nadwozia
 Lusterka boczne regulowane elektrycznie i podgrzewane
 Lusterko wsteczne ściemniające się automatycznie z czujnikiem wilgotności
 Oświetlenie bagażnika
 Podłokietnik z przodu
 Poduszki powietrzne 6 sztuk (czołowe kierowcy i pasażera, boczne - przód, kurtyny powietrzne)
 Radio SWING (8,25'', 2 gniazda USB-C umożliwiające ładowanie i transfer danych)
 Ramka grilla chromowana
 Relingi dachowe w kolorze czarnym
 Roleta przestrzeni bagażowej
 Schowek na okulary
 Skrobaczka do szyb w pokrywie wlewu paliwa
 System kontroli ciśnienia w oponach TPM
 Światła przeciwmgielne, przyciemniane z funkcją doświetlania zakrętów
 Tapicerka materiałowa
 Tempomat z ogranicznikiem prędkości
 Tuner radiowy cyfrowy DAB+
 Tylna kanapa składana i dzielona
 Uchwyty ISOFIX na zewnętrznych miejscach kanapy
 Wycieraczka szyby tylnej AERO
 Zamek centralny z pilotem
 Zestaw do naprawy przebitej opony
 Zestaw siatek w bagażniku
 Lakier metalik
 Pakiet Selection
 Czujniki odległości przy parkowaniu - przód i tył z MANOEUVRE ASSIST
 KESSY FULL - bezkluczykowy system obsługi samochodu
 SunSet - tylne szyby o wyższym stopniu przyciemnienia

VII. Wyposażenie dodatkowe:

VIII. Ogumienie :

| Opona | Producent | Rozmiar | Stopień zużycia (szacunkowo) |
|---------|-----------|------------|------------------------------|
| PL lato | Michelin, | 205/55/R17 | 40% |

| | | | |
|---------|-----------|------------|-----|
| PP lato | Michelin, | 205/55/R17 | 40% |
| TL lato | Michelin, | 205/55/R17 | 45% |
| TP lato | Michelin, | 205/55/R17 | 45% |

Sporządzono w 2 egzemplarzach.

Do oceny dołączono 105 fotografii cyfrowych.

Niniejsza opinia nie jest ekspertyzą stanu technicznego pojazdu ani gwarancją niezawodności zespołów i podzespołów pojazdu, została sporządzona wyłącznie na podstawie oględzin w warunkach istniejących w miejscu badania. Opinia określa wyłącznie szacunkową wartość rynkową pojazdu i może być wykorzystana tylko przez zlecającego. Sporządzający opinię zastrzega się, że nie ponosi odpowiedzialności za wady ukryte pojazdu, wady prawne, błędy w dokumentacji pojazdu i błędy montażu. Opinia została sporządzona bezstronnie.

Rzecznawca , data: 14 listopada 2023

.....

Dokumentacja fotograficzna do opinii CFM202311043



Dokumentacja fotograficzna do opinii CFM202311043



Dokumentacja fotograficzna do opinii CFM202311043

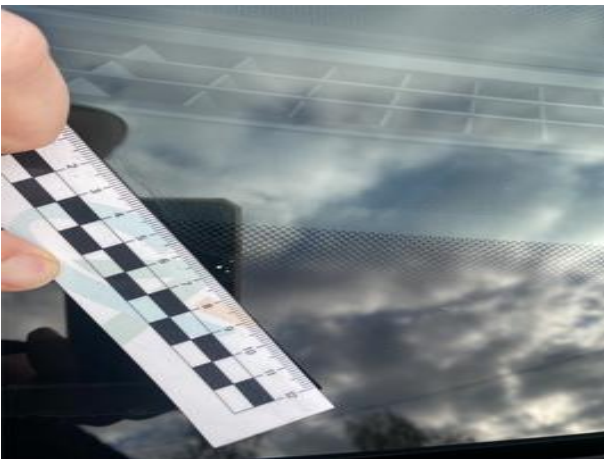


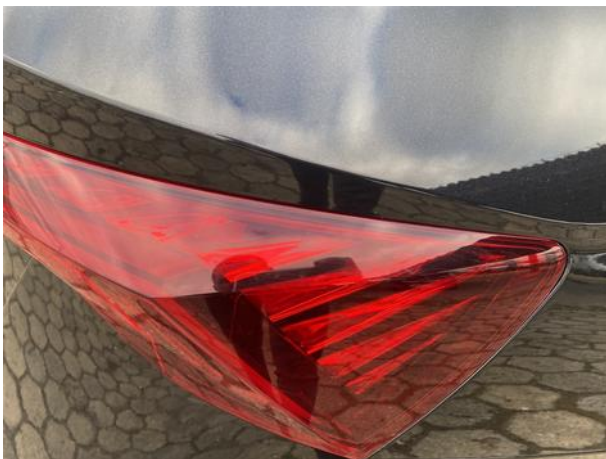
Dokumentacja fotograficzna do opinii CFM202311043



Dokumentacja fotograficzna do opinii CFM202311043





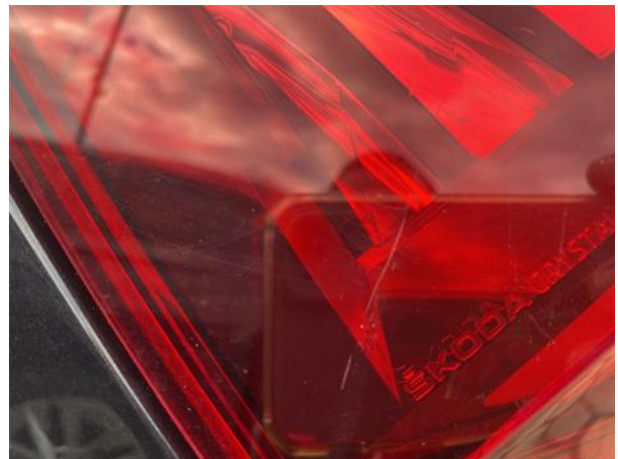


Dokumentacja fotograficzna do opinii CFM202311043









Dokumentacja fotograficzna do opinii CFM202311043



Dokumentacja fotograficzna do opinii CFM202311043



Dokumentacja fotograficzna do opinii CFM202311043

