

**„eRzecznawcy Królewicz i Wspólnicy Sp.Jawna”**  
ul. Kopijników 75A, 03-274 Warszawa

**OCENA TECHNICZNA**  
**Nr CFM202309023**  
**Data badania – 07 września 2023r.**  
**Rzecznawca - Piotr Kucharski**

**Zleceniodawca:** Carefleet S.A.  
**Adres:** ul. Legnicka 48 bud. C-D, 54-202 Wrocław  
**Zakres oceny:** Określenie wartości pojazdu dla potrzeb sprzedaży w trybie przetargu.

**Dane techniczne:**

Nr rejestracyjny: WW835SA

Marka pojazdu: AUDI  
Model: A6  
Kolor: czarny

Rodzaj nadwozia: Sedan  
Rodzaj pojazdu: osobowy  
Liczba drzwi: 4  
Liczba miejsc: 5  
Wskazania licznika [km]: 178294  
Nr fabryczny (VIN): WAUZZZF22LN055287  
Rok produkcji: 2020  
Rok produkcji – uwaga: Pojazd z polskiej sieci dealerskiej  
Masa całkowita (kg): 2255  
Masa własna (kg): 1717  
Ładowność (kg): 538  
Rodzaj paliwa: Olej napędowy  
Norma EURO: 6  
Typ silnika: zapłon samoczynny  
Układ/liczba cyl.: R4  
Pojemność [cm<sup>3</sup>]: 1968  
Moc [kW]: 150.00

Data pierwszej rejestracji w kraju: 28.01.2020

Pojazd zbadano w Magnicach k/Wrocławia na parkingu EFL S.A. w obecności zleceniodawcy.

**UWAGI:**

Pojazd zarejestrowany CAREFLEET S.A. ul. Legnicka 48 bud. C-D 54-202 Wrocław  
na:

1. Dowód rejestracyjny: DR/BAQ 0677409
2. Data następnego badania technicznego: 26.01.2025r.
3. Kluczyki ilość kompletów: 2 (Dwa klucze, w tym jeden z pilotem centralnego zamka)
4. Dokumentacja eksploatacyjna pojazdu: instrukcja obsługi - jest, książka przeglądów - brak
5. Książka serwisowa elektroniczna

**WYNIKI BADANIA :**

**I. Silnik stwierdzono:** Układ smarowania - poziom oleju na wskaźniku kontrolnym w normie. Poziom cieczy w zbiorniku wyrównawczym układu chłodzenia - powyżej min. Rozruch i praca silnika w warunkach parkingowych w normie. Komora silnika zabrudzona eksploatacyjnie. Zaleca się sprawdzenie pracy silnika w warunkach drogowych.

**II. Podwozie stwierdzono:** Działanie układu hamulcowego i kierowniczego w warunkach parkingowych w normie. Zaleca się sprawdzenie układów podwozia pojazdu w warunkach drogowych.

**III. Układ przeniesienia napędu stwierdzono:** Obręcze kół - aluminiowe 4 sztuk. Skrzynia biegów - automatyczna. Działanie skrzyni biegów w warunkach parkingowych w normie. Napęd na przednią oś. Zaleca się sprawdzenie układów przeniesienia napędu w warunkach warsztatowych i wykonanie przeglądu.

**IV. Nadwozie stwierdzono:** Barwa nadwozia czarna.

Zderzak przód: Rozerwanie / Pęknięcie / Rozbicie

Atrapa przednia: Rozerwanie / Pęknięcie / Rozbicie

Pokrywa przednia: Odpryski

Felga LP: Zarysowania

Błotnik / ściana boczna LT: Zarysowania

Pokrywa tylna / drzwi tyłu: poszycie: Zarysowania

Zderzak tył: Zarysowania

Błotnik / ściana boczna PT: Zarysowania / Zdeformowanie / Wgniecenie

Drzwi PT: poszycie: Zarysowania / Zdeformowanie / Wgniecenie

Rama dachu prawa: Zarysowania

Drzwi PP: poszycie: Zarysowania

Lusterko wsteczne prawe: Zarysowania

Zmierzona grubość powłoki lakierowej: pokrywa P - 150 $\mu$ m, błotnik PP - 150 $\mu$ m, drzwi PP - 150 $\mu$ m, drzwi TP - 150 $\mu$ m, poszycie TP - 150 $\mu$ m, pokrywa T - 150 $\mu$ m, poszycie TL - 150 $\mu$ m, drzwi TL - 150 $\mu$ m, drzwi PL - 150 $\mu$ m, błotnik PL - 150 $\mu$ m, dach - 150 $\mu$ m, próg L - 110 $\mu$ m, próg P - 110 $\mu$ m

**V. Wnętrze stwierdzono:** Tunel środkowy: Zarysowania

Tapicerka drzwi LP: Zarysowania

Fotel LP: Przetarcia

Przestrzeń bagażowa / próg załadowniczy: Zarysowania

Listwa progu PT: Zarysowania

Układ klimatyzacji wymaga sprawdzenia szczelności, uzupełnienia czynnika roboczego oraz oczyszczenia parownika i układu dolotowego powietrza do wnętrza.

**VI. Wyposażenie, stwierdzono:** 8 głośników

Alarm z zabezpieczeniem przed odholowaniem pojazdu

Aplikacje dekoracyjne wnętrza - Aluminium

Asystent świateł drogowych - funkcja automatycznego włączania/wyłączania świateł drogowych

Audi drive select (zmiana charakterystyki trybu jazdy)

Audi Extensive 3 lata/90 000 km - program serwisowy

Audi lane assist - ostrzeżenie przed niezamierzoną zmianą pasa ruchu

Audi Music Interface (UF7) - gniazdo do podłączenia urządzeń zewnętrznych

Audi pre sense basic - system wspomagający bezpieczeństwo kierowcy i pasażerów

Audi pre sense front

Dodatkowy zbiornik adBlue(12 litrów)

Dywaniki podłogowe przód i tył

Elektryczne otwieranie pokrywy bagażnika  
Felgi aluminiowe 18 z ogumieniem  
Fotele przednie regulowane elektrycznie z funkcją pamięci ustawień dla fotela kierowcy  
Fotele przednie sportowe  
Fotele przednie z elektryczną regulacją podparcia odcinka lędźwiowego  
Kierownica wielofunkcyjna 3-ramienna sportowa - skórzana  
Klimatyzacja automatyczna, 2-strefowa  
Kolumna kierownicy z manualną regulacją położenia  
Komputer pokładowy 7 z kolorowym wyświetlaczem  
Kurtyny powietrzne z przodu i z tyłu  
Lampy tylne wykonane w technice diodowej (LED)  
Listwy ozdobne wokół szyb w kolorze srebrnym  
Listwy progowe - aluminiowe  
Lusterka boczne elektrycznie składane z funkcją pamięci, podgrzewane  
Lusterka boczne regulowane elektrycznie  
Lusterka boczne z funkcją automatycznego opuszczania prawego lusterka podczas cofania  
Lusterka w kolorze nadwozia  
Lusterko wsteczne z automatyczną funkcją p/oślepieniową  
Panel obsługi z przyciskami z matowej czerni  
Podłokietnik przedni, komfortowy, dla kierowcy i pasażera (ze schowkiem)  
Podsufitka materiałowa  
Progresywny układ kierowniczy  
Radio MMI plus  
Rozszerzony zakres ochrony pieszych  
Szyba tylna i szyby boczne z powłoką termoizolacyjną  
Światła do jazdy dziennej LED  
Tempomat z regulacją i limitem prędkości  
Trójkąt ostrzegawczy i apteczka  
Uchwyty ISOFIX - tył z funkcją Top Tether  
Usługi Audi connect Safety&Service  
Wspomaganie układu kierowniczego, elektromechaniczne  
Wyłącznik poduszki powietrznej pasażera z przodu  
Zagłówki w fotelach z przodu  
Zamek centralny z pilotem  
Zawieszenie dynamiczne  
Zbiornik paliwa - 63l  
Zderzaki, wzmocnione  
Zestaw do naprawy przebitej opony  
Złącze Bluetooth  
Fotele przednie ogrzewane  
Lakier metalik  
Ostrzeżenie przed niezamierz. zmianą pasa ruchu, kontrola w nagłych przypadkach med. i pomoc drogowa  
Pakiet Technology:  
Audi Connect - 3 lata  
Audi phone box (w konsoli centralnej) - system głośnomówiący  
System nawigacji MMI kolorowy wyświetlacz 8.8", aktualizacja map online, informacje o korkach  
System rozpoznawania znaków drogowych  
Wzmocnienie odbioru LTE

Pakiet wspomagający parkowanie:  
Audi parking system przód/tył - czujniki parkowania  
Kamery ułatwiające parkowanie 360 (panormaiczne)

Spryskiwacze lamp przednich

System kontroli ciśnienia w oponach  
Tapicerka łączona Alcantara/skóra

**VII. Wyposażenie dodatkowe:**

**VIII. Ogumienie :**

Opona	Producent	Rozmiar	Stopień zużycia (szacunkowo)
PL - lato	Bridgestone , Turanza	225/55/18	60%
PP - lato	Bridgestone , Turanza	225/55/18	60%
TL - lato	Bridgestone , Turanza	225/55/18	60%
TP - lato	Bridgestone , Turanza	225/55/18	60%

Sporządzono w 2 egzemplarzach.

Do oceny dołączono 77 fotografii cyfrowych.

**Niniejsza opinia nie jest ekspertyzą stanu technicznego pojazdu ani gwarancją niezawodności zespołów i podzespołów pojazdu, została sporządzona wyłącznie na podstawie oględzin w warunkach istniejących w miejscu badania. Opinia określa wyłącznie szacunkową wartość rynkową pojazdu i może być wykorzystana tylko przez zlecającego. Sporządzający opinię zastrzega się, że nie ponosi odpowiedzialności za wady ukryte pojazdu, wady prawne, błędy w dokumentacji pojazdu i błędy montażu. Opinia została sporządzona bezstronnie.**

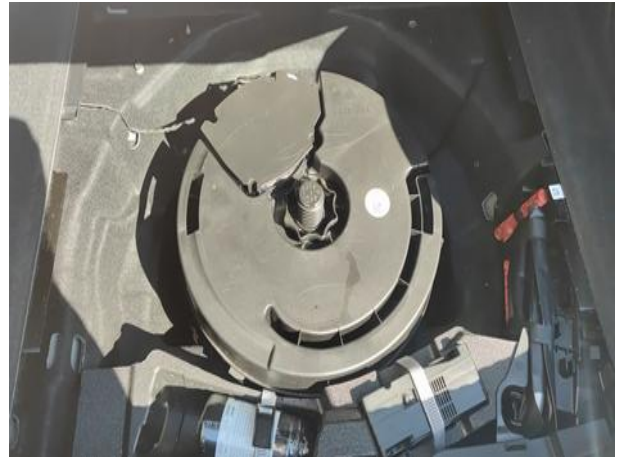
Rzeczoznawca , data: 07 września 2023

.....

Dokumentacja fotograficzna do opinii CFM202309023



Dokumentacja fotograficzna do opinii CFM202309023

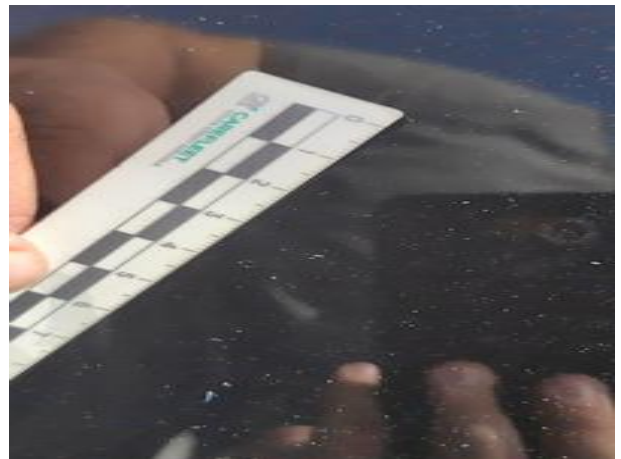
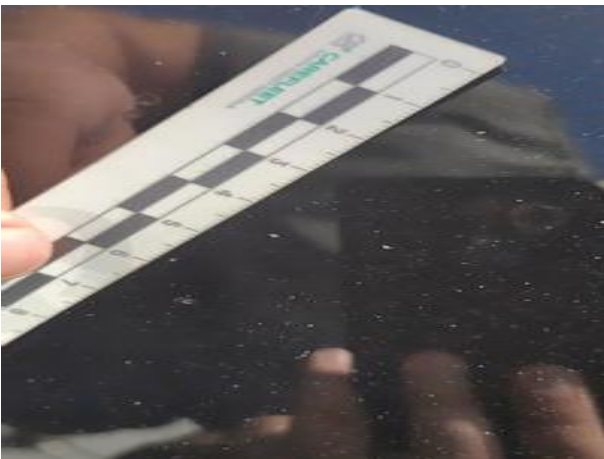
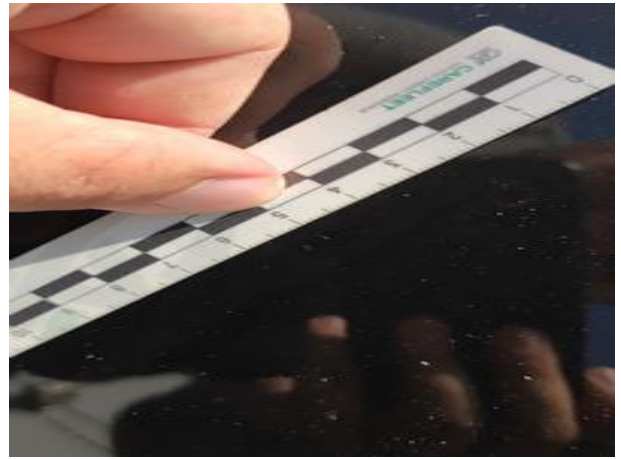
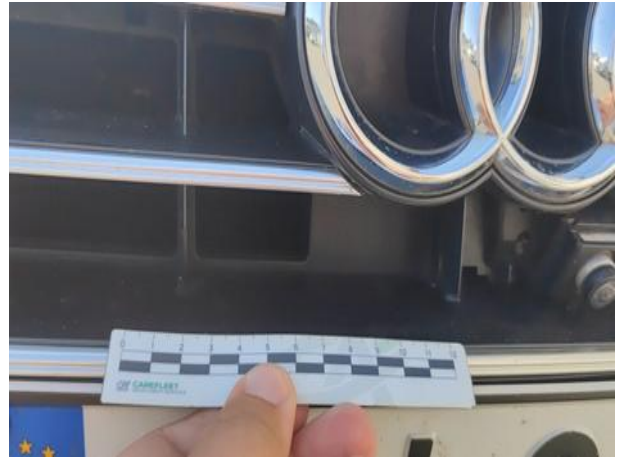
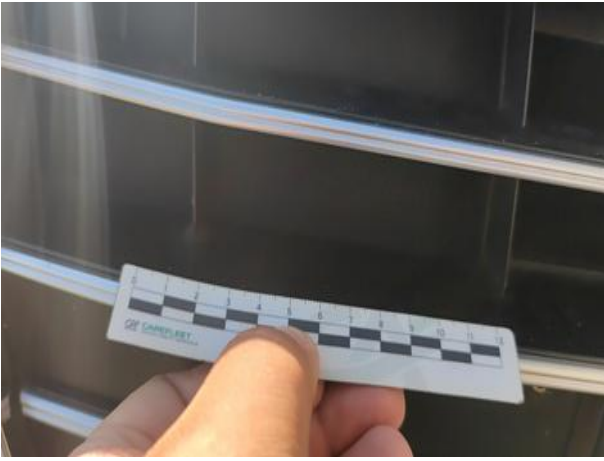


Dokumentacja fotograficzna do opinii CFM202309023

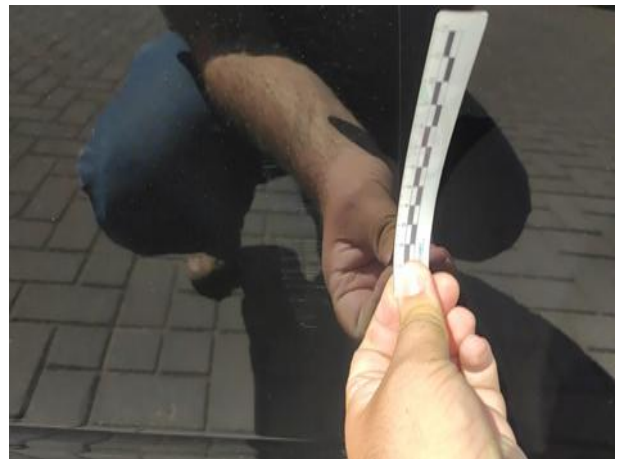
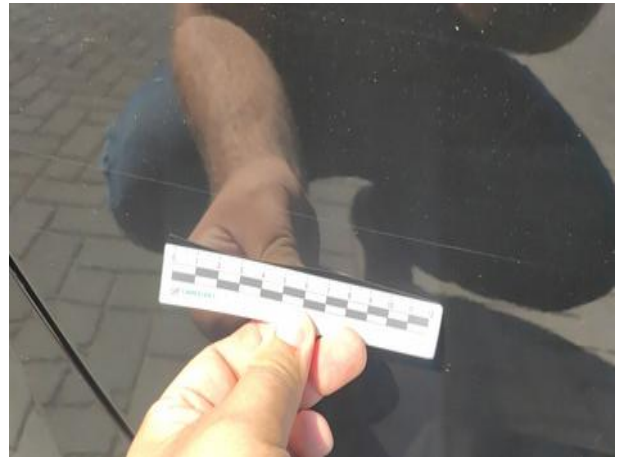
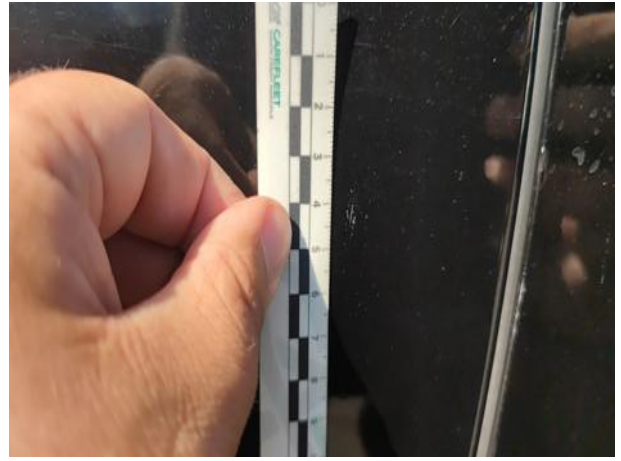












Dokumentacja fotograficzna do opinii CFM202309023





