

**„eRzecznawcy Królewicz i Wspólnicy Sp.Jawna”**  
ul. Kopijników 75A, 03-274 Warszawa

**OCENA TECHNICZNA**  
**Nr CFM202310145**  
**Data badania – 27 października 2023r.**  
**Rzecznawca - Mateusz Gumkowski**

**Zleceniodawca:** Carefleet S.A.  
**Adres:** ul. Legnicka 48 bud. C-D, 54-202 Wrocław  
**Zakres oceny:** Określenie wartości pojazdu dla potrzeb sprzedaży w trybie przetargu.

**Dane techniczne:**

Nr rejestracyjny: WX5488A

Marka pojazdu: FORD  
Model: FOCUS  
Kolor: Niebieski

Rodzaj nadwozia: Kombi  
Rodzaj pojazdu: osobowy  
Liczba drzwi: 5  
Liczba miejsc: 5  
Wskazania licznika [km]: 112938  
Nr fabryczny (VIN): WF0PXXGCHPJR59407  
Rok produkcji: 2018  
Rok produkcji – uwaga: Pojazd z polskiej sieci dealerskiej  
Masa całkowita (kg): 1955  
Masa własna (kg): 1338  
Ładowność (kg): 617  
Rodzaj paliwa: Olej napędowy  
Norma EURO: 6  
Typ silnika: zapłon samoczynny  
Układ/liczba cyl.: R4  
Pojemność [cm<sup>3</sup>]: 1499  
Moc [kW]: 70.00

Data pierwszej rejestracji w kraju: 14.01.2019

Pojazd zbadano w Magnicach k/Wrocławia na parkingu EFL S.A. w obecności zleceniodawcy.

**UWAGI:**

Pojazd zarejestrowany CAREFLEET S.A. ul. Legnicka 48 bud. C-D 54-202 Wrocław  
na:

1. Dowód rejestracyjny: DR/BAP 0265319
2. Data następnego badania technicznego: 11.01.2024r.
3. Kluczyki ilość kompletów: 1 (Jeden klucz zintegrowany z pilotem centralnego zamka)
4. Dokumentacja eksploatacyjna pojazdu: instrukcja obsługi - jest, książka przeglądów - jest
5. Liczba wpisów w książce serwisowej - 2: 7 km, 62162 km dnia 01-04-2022

**WYNIKI BADANIA :**

**I. Silnik stwierdzono:** Układ smarowania - poziom oleju na wskaźniku kontrolnym w normie. Poziom cieczy w zbiorniku wyrównawczym układu chłodzenia - powyżej min. Rozruch i praca silnika w warunkach parkingowych w normie. Komora silnika zabrudzona eksploatacyjnie. Zaleca się sprawdzenie pracy silnika w warunkach drogowych. Pojazd sygnalizuje konieczność wymiany oleju.

**II. Podwozie stwierdzono:** Działanie układu hamulcowego i kierowniczego w warunkach parkingowych w normie. Zaleca się sprawdzenie układów podwozia pojazdu w warunkach drogowych.

**III. Układ przeniesienia napędu stwierdzono:** Obręcze kół - stalowe 4 sztuk, koło dojazdowe - stalowe. Skrzynia biegów - manualna 6 biegowa. Działanie skrzyni biegów w warunkach parkingowych w normie. Napęd na przednią oś. Zaleca się sprawdzenie układów przeniesienia napędu w warunkach warsztatowych i wykonanie przeglądu.

**IV. Nadwozie stwierdzono:** Barwa nadwozia niebieska.

Zderzak przód: Odpryski / Zarysowania

Pokrywa przednia: Odpryski

Szyba czołowa: Odpryski

Błotnik LP: Zarysowania

Drzwi LP: poszycie: Zarysowania

Drzwi LP: rama: Odpryski

Dach: Odpryski

Zderzak tył: Zarysowania

Felga PT: Zarysowania

Drzwi PT: poszycie: Zdeformowanie / Wgniecenie / Odpryski / Zarysowania

Drzwi PP: poszycie: Odpryski / Zarysowania

Zmierzona grubość powłoki lakierowej: pokrywa P - 140  $\mu\text{m}$ , błotnik PP - 140  $\mu\text{m}$ , drzwi PP - 140  $\mu\text{m}$ , drzwi TP - 140  $\mu\text{m}$ , poszycie TP - 630  $\mu\text{m}$ , pokrywa T - 140  $\mu\text{m}$ , poszycie TL - 140  $\mu\text{m}$ , drzwi TL - 140  $\mu\text{m}$ , drzwi PL - 140  $\mu\text{m}$ , błotnik PL - 140  $\mu\text{m}$ , dach - 160  $\mu\text{m}$

**V. Wnętrze stwierdzono:** Układ klimatyzacji wymaga sprawdzenia szczelności, uzupełnienia czynnika roboczego oraz oczyszczenia parownika i układu dolotowego powietrza do wnętrza.

Kierownica: Przetarcia

Tapicerka drzwi LP: Zabrudzenia

Wykładzina LP: Zabrudzenia

Listwa progu LP: Zarysowania

Fotel LP: Zabrudzenia

Wykładzina LT: Zabrudzenia, Brak dywanika

Kanapa / fotel LT: Zabrudzenia

Wykładzina bagażnika: Zabrudzenia

Podsufitka / część bagażowa: Zabrudzenia

Roleta / półka bagażnika: Otwory / Pęknięcia / Zabrudzenia, Pęknięty zaczep rolety

Tapicerka drzwi PT: Zabrudzenia

Wykładzina PT: Zabrudzenia, Brak dywanika

Kanapa / fotel PT: Zabrudzenia

Fotel PP: Zabrudzenia

Wykładzina PP: Zabrudzenia

Tapicerka drzwi PP: Uszczelki poluzowane  
Tapicerka drzwi TL: Uszczelki poluzowane

**VI. Wyposażenie, stwierdzono:** Dach lakierowany w kolorze nadwozia

Dywaniki welurowe z przodu  
ESP - układ stabilizacji toru jazdy, TSC, TA EBA i wspom. ruszania pod górę HSA  
Felgi stalowe 16 z ogumieniem  
Fotel kierowcy - ręczna regulacja pochylenia oparcia  
Fotel kierowcy regul. elektrycznie w 4 kierunkach  
Fotel kierowcy z regulacją lędźwiową  
Fotel pasażera - ręczna regulacja pochylenia oparcia  
Fotel pasażera z regulacją przód - tył  
Fotele przednie komfortowe  
Gniazdko 12V w bagażnika  
Hamulec postojowy - sterowany mechanicznie  
Immobilizer  
Inteligentny ogranicznik prędkości  
Kierownica 3-ramienna, skórzana  
Kieszenie w oparciach foteli przednich  
Klamki zewnętrzne drzwi - lakierowane w kolorze nadwozia  
Klimatyzacja manualna  
Kluczyk Ford My Key  
Kolumna kierownicy regulowana w dwóch płaszczyznach  
Komputer pokładowy  
Konsola centralna z otwartym schowkiem i dodatkowym gniazdkiem 12V  
Konsola dachowa - średniej długości z lampkami LED w 1 i 2 rzędzie siedzeń  
Lakier Uni  
Lane Keeping Alert  
Listwa wzdłuż górnej linii szyb bocznych – w kolorze tworzywa  
Listwy progowe - w kolorze tworzywa  
Lusterka boczne regulowane elektrycznie i ogrzewane, w kolorze nadwozia, z kierunkowskazami  
Podsufitka w jasnej tonacji  
Poduszki powietrzne – poduszki boczne dla kierowcy i pasażera z przodu  
Poduszki powietrzne – poduszki czołowe dla kierowcy i pasażera z przodu  
Poduszki powietrzne boczne kurtyny 1 i 2 rząd  
Radio MyConnection, wyświetlacz 4.2", z. głośnomówiący, Bluetooth, USB, głośniki, z. sterowanie kierownicą  
Reflektory - halogenowe  
Reflektory – światła do jazdy dziennej LED  
Reflektory automatyczne, włączające się w zależności od poziomu natężenia światła  
Relingi bagażnika dachowego z wykończeniem w kolorze czarnym  
Roleta zasłaniająca przestrzeń bagażową  
Spojler tylny w kolorze nadwozia  
System Auto-Start-Stop  
System bezkorkowego wlewu paliwa - Ford Easy Fuel  
System monitorowania ciśnienia w ogumieniu (TPMS)  
System przypominający o zapięciu pasów dla wszystkich foteli  
System wspomagający kierowcę w unikaniu lub zmniejszaniu skutków kolizji Pre-Collision Assist  
Szyba przednia z dodatkową warstwą akustyczną  
Szyby przednie i tylne elektryczne z syst. automatycznego zamykania z czujnikiem przeszkody  
Światła przeciwmgielne, tylne  
Tapicerka materiałowa Moonwalk  
Tylne oparcie składane, dzielone w proporcji 60:40  
Uchwyt dźwigni zmiany biegów wykończony skórą  
Uchwyty ISOFIX do mocowania fotelika dziecięcego na tylnej kanapie

Wspomaganie układu kierowniczego, elektryczne EPAS  
Wybór trybu jazdy - Standardowy, Sportowy, Eco  
Wyłącznik poduszki powietrznej pasażera z przodu  
Wyświetlacz 4.2 na tablicy zegarów  
Zamek centralny z pilotem  
Zderzaki - górna część lakierowana w kolorze nadwozia, dolna w kolorze tworzywa  
Czujniki odległości przy parkowaniu, przód i tył  
Koło zapasowe dojazdowe  
Kierownica podgrzewana  
Ogrzewane fotele przednie  
Podgrzewana szyba przednia (Quickclear)

#### VII. Wyposażenie dodatkowe:

#### VIII. Ogumienie :

Opona	Producent	Rozmiar	Stopień zużycia (szacunkowo)
Letnie	Michelin Primacy 4	195/65/R16	50
Letnie	Michelin Primacy 4	195/65/R16	50
Letnie	Michelin Primacy 4	195/65/R16	60
Letnie	Michelin Primacy 4	195/65/R16	60
Dojazdowe	Hankook S300	125/70/R16	5

Sporządzono w 2 egzemplarzach.

Do oceny dołączono 143 fotografii cyfrowych.

**Niniejsza opinia nie jest ekspertyzą stanu technicznego pojazdu ani gwarancją niezawodności zespołów i podzespołów pojazdu, została sporządzona wyłącznie na podstawie oględzin w warunkach istniejących w miejscu badania. Opinia określa wyłącznie szacunkową wartość rynkową pojazdu i może być wykorzystana tylko przez zlecającego. Sporządzający opinię zastrzega się, że nie ponosi odpowiedzialności za wady ukryte pojazdu, wady prawne, błędy w dokumentacji pojazdu i błędy montażu. Opinia została sporządzona bezstronnie.**

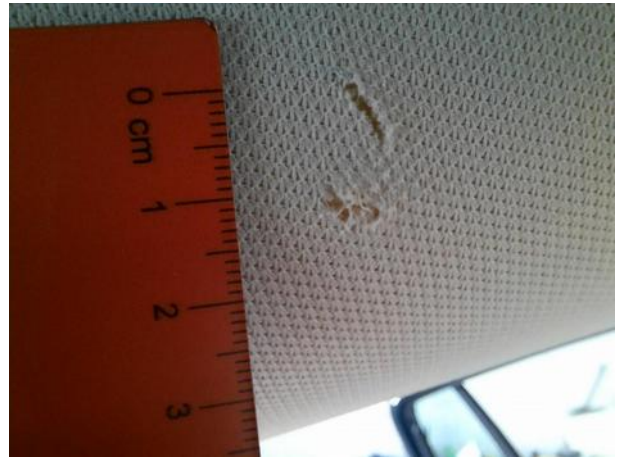
Rzeczoznawca , data: 02 listopada 2023

.....

Dokumentacja fotograficzna do opinii CFM202310145











Dokumentacja fotograficzna do opinii CFM202310145



Dokumentacja fotograficzna do opinii CFM202310145



Dokumentacja fotograficzna do opinii CFM202310145





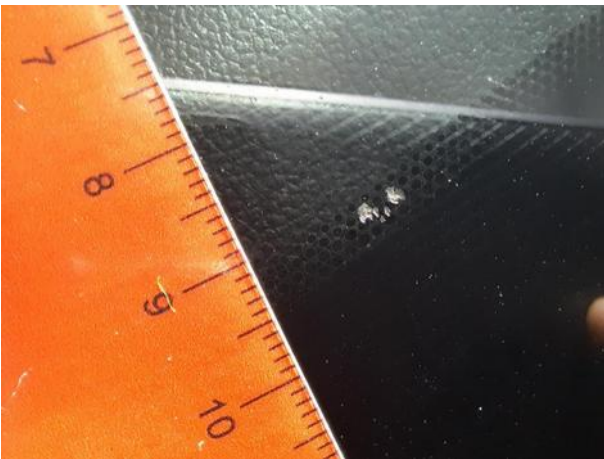
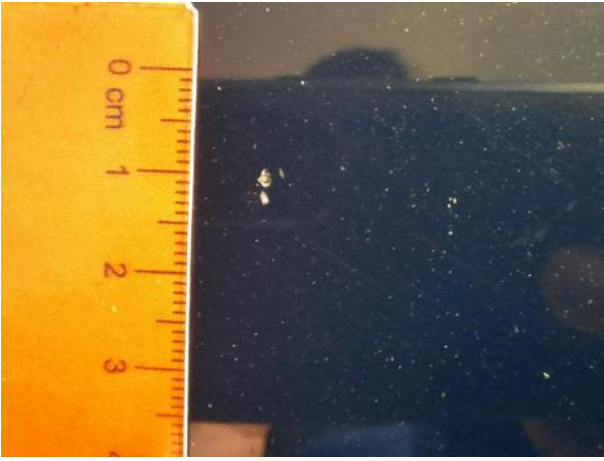












Dokumentacja fotograficzna do opinii CFM202310145



Dokumentacja fotograficzna do opinii CFM202310145



Dokumentacja fotograficzna do opinii CFM202310145





