

„eRzecznawcy Królewicz i Wspólnicy Sp.Jawna”
ul. Kopijników 75A, 03-274 Warszawa

OCENA TECHNICZNA
Nr CFM202310097
Data badania – 26 października 2023r.
Rzecznawca - Piotr Kucharski

Zleceniodawca: Carefleet S.A.
Adres: ul. Legnicka 48 bud. C-D, 54-202 Wrocław
Zakres oceny: Określenie wartości pojazdu dla potrzeb sprzedaży w trybie przetargu.

Dane techniczne:

Nr rejestracyjny: WW431YY

Marka pojazdu: RENAULT
Model: CLIO
Kolor: srebrny

Rodzaj nadwozia: Kombi
Rodzaj pojazdu: osobowy
Liczba drzwi: 5
Liczba miejsc: 5
Wskazania licznika [km]: 110554
Nr fabryczny (VIN): VF1R9800263785624
Rok produkcji: 2019
Rok produkcji – uwaga: Pojazd z polskiej sieci dealerskiej
Masa całkowita (kg): 1704
Masa własna (kg): 1225
Ładowność (kg): 479
Rodzaj paliwa: Olej napędowy
Norma EURO: 6
Typ silnika: zapłon samoczynny
Układ/liczba cyl.: R4
Pojemność [cm³]: 1461
Moc [kW]: 66.00

Data pierwszej rejestracji w kraju: 04.12.2019

Pojazd zbadano w Magnicach k/Wrocławia na parkingu EFL S.A. w obecności zleceniodawcy.

UWAGI:

Pojazd zarejestrowany CAREFLEET S.A. ul. Legnicka 48 bud. C-D 54-202 Wrocław
na:

1. Dowód rejestracyjny: DR/BAP 5312130
2. Data następnego badania technicznego: 01.12.2024r.
3. Kluczyki ilość kompletów: 1 (Jeden klucz zintegrowany z pilotem centralnego zamka)
4. Dokumentacja eksploatacyjna pojazdu: instrukcja obsługi - jest, książka przeglądów - jest
5. Brak wpisów w książce serwisowej

WYNIKI BADANIA :

I. Silnik stwierdzono: Układ smarowania - poziom oleju na wskaźniku kontrolnym w normie. Poziom cieczy w zbiorniku wyrównawczym układu chłodzenia - powyżej min. Rozruch i praca silnika w warunkach parkingowych w normie. Komora silnika zabrudzona eksploatacyjnie. Zaleca się sprawdzenie pracy silnika w warunkach drogowych.

II. Podwozie stwierdzono: Działanie układu hamulcowego i kierowniczego w warunkach parkingowych w normie. Zaleca się sprawdzenie układów podwozia pojazdu w warunkach drogowych.

III. Układ przeniesienia napędu stwierdzono: Obręcze kół - stalowe 4 sztuk, koło zapasowe - stalowe. Skrzynia biegów - manualna 5 biegowa. Działanie skrzyni biegów w warunkach parkingowych w normie. Napęd na przednią oś. Zaleca się sprawdzenie układów przeniesienia napędu w warunkach warsztatowych i wykonanie przeglądu.

IV. Nadwozie stwierdzono: Barwa nadwozia srebrna.

Drzwi LT: poszycie: Zarysowania

Błotnik / ściana boczna LT: Zarysowania

Pokrywa tylna / drzwi tyłu: poszycie: Zarysowania

Zderzak tył: Zarysowania

Błotnik / ściana boczna PT: Zarysowania

Drzwi PT: poszycie: Zarysowania

Pokrywa P: Odpryski

Próg P: Wgniecenie

Próg L: Wgniecenie

Drzwi PL: Zarysowania

Drzwi PP: Wgniecenie

Zmierzona grubość powłoki lakierowej: pokrywa P - 130 μ m, drzwi PP - 130 μ m, drzwi TP -130 μ m, poszycie TP - 130 μ m, pokrywa T - 130 μ m, poszycie TL - 130 μ m, drzwi TL - 160 μ m, drzwi PL - 200 μ m, dach - 150 μ m, próg L - 90 μ m, próg P - 90 μ m

V. Wnętrze stwierdzono: Tunel środkowy: Rozerwanie mieszka lewarka zmiany biegów

Fotel LP: Zabrudzenia

Kanapa / fotel LT: Zabrudzenia

Kanapa / fotel PT: Zabrudzenia

Fotel PP: Zabrudzenia

Wnętrze bagażnika: Zarysowania

Układ klimatyzacji wymaga sprawdzenia szczelności, uzupełnienia czynnika roboczego oraz oczyszczenia parownika i układu dolotowego powietrza do wnętrza.

VI. Wyposażenie, stwierdzono: ABS

Airbag - 4 sztuki (czołowe poduszki kierowcy i pasażera, boczne poduszki - przód)

ASR - system zapobiegający poślizgowi kół podczas przyspieszania

Automatyczne włączanie tylnej wycieraczki podczas cofania

EBV-elektroniczny rozdział sił hamowania

El. podnoszenie szyb, przód

ESC - układ stabilizacji toru jazdy

Felgi stalowe 15 Paradise z ogumieniem

Fotel kierowcy z manualną regulacją wysokości

HSA - system wspomagania ruszania na wzniesieniu

Instalacja radiowa

Karta Renault

Kierownica pokryta skórą ekologiczną

Kierownica z regulacją wysokości i głębokości

Klamki zewnętrzne w kolorze nadwozia
 Klimatyzacja manualna
 Komputer pokładowy
 Listwa górna ozdobna chłodnicy w kolorze lśniącej czerni z chromowanym logo Renault
 Listwy boczne w kolorze czarnym
 Lusterka boczne regulowane elektrycznie i podgrzewane z czujnikiem temperatury zewnętrznej
 Lusterka boczne w kolorze nadwozia
 Osłona przeciwsłoneczna po stronie pasażera i kierowcy z zamykanym lustrem
 Radio R&GO DAB ze zintegrowanym wyświetlaczem 4X20W, Bluetooth/USB/jack
 Relingi dachowe w kolorze czarnym
 Sygnalizacja niezapiętych pasów bezpieczeństwa
 System kontroli ciśnienia w oponach
 System Renault BASS REFLEX
 System wspomagania nagłego hamowania
 System wspomagania ruszania na wzniesieniu
 Światła do jazdy dziennej LED (diodowe)
 Tapicerka materiałowa
 Tempomat
 Tylna kanapa składana w układzie 1/3 - 2/3
 Tylne spojler dachowy
 Uchwyt do smartfona do radiodtwarzacza R&GO
 Uchwyty ISOFIX do instalacji fotelika dziecięcego, tył
 Wskaźnik zmiany biegów
 Wspomaganie układu kierowniczego - elektryczne
 Wycieraczki o zmiennej częstotliwości
 Zagłówki przednie regulowane na wysokość
 Zamek centralny z pilotem
 Koło zapasowe
 Lakier metalik
 Światła przeciwmgielne

VII. Wyposażenie dodatkowe:

VIII. Ogumienie :

Opona	Producent	Rozmiar	Stopień zużycia (szacunkowo)
PL - zima	Firestone , Winterhawk	185/65/R15	55%
PP - zima	Firestone , Winterhawk	185/65/R15	55%
TL - zima	Firestone , Winterhawk	185/65/R15	50%
TP - zima	Firestone , Winterhawk	185/65/R15	50%
Zapasowe - lato	B.D.	185/65/R15	B.D.

Sporządzono w 2 egzemplarzach.

Do oceny dołączono 104 fotografii cyfrowych.

Niniejsza opinia nie jest ekspertyzą stanu technicznego pojazdu ani gwarancją niezawodności zespołów i podzespołów pojazdu, została sporządzona wyłącznie na podstawie oględzin w warunkach istniejących w miejscu badania. Opinia określa wyłącznie szacunkową wartość rynkową pojazdu i może być wykorzystana tylko przez zlecającego. Sporządzający opinię zastrzega się, że nie ponosi odpowiedzialności za wady ukryte pojazdu, wady prawne, błędy w dokumentacji pojazdu i błędy montażu. Opinia została sporządzona bezstronnie.

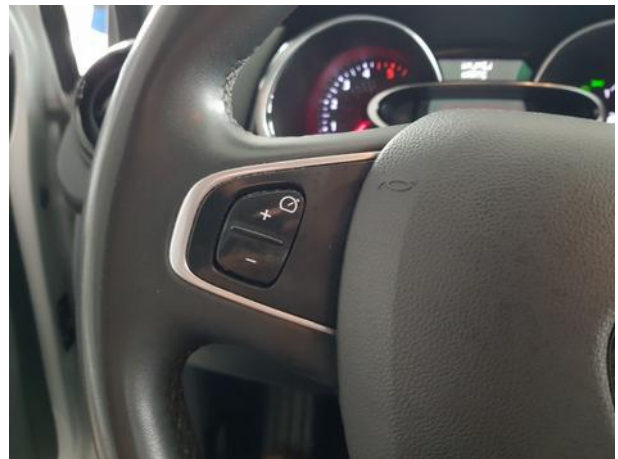
Rzeczoznawca , data: 26 października 2023

.....

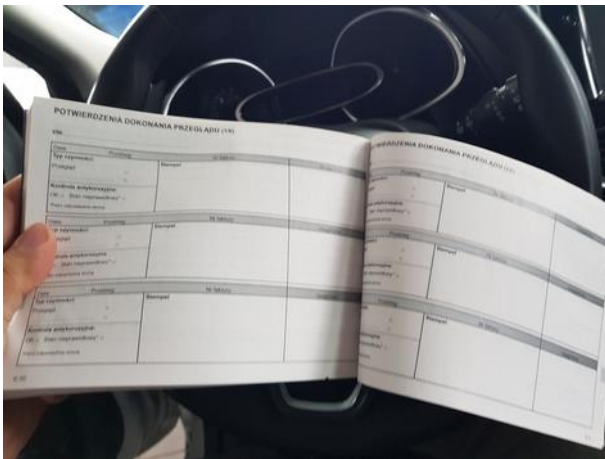
Dokumentacja fotograficzna do opinii CFM202310097



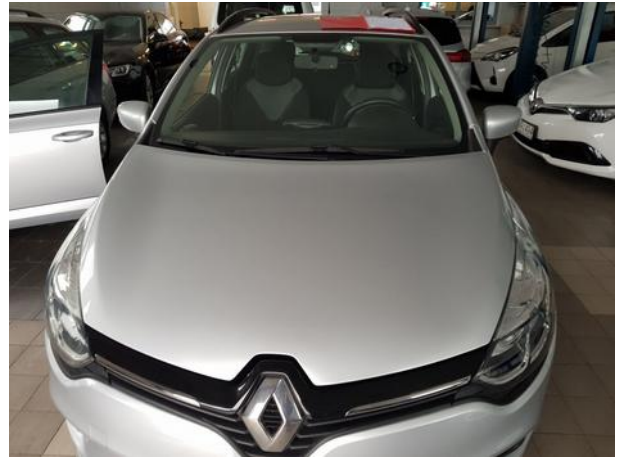




Dokumentacja fotograficzna do opinii CFM202310097







Dokumentacja fotograficzna do opinii CFM202310097



Dokumentacja fotograficzna do opinii CFM202310097



