

**„eRzecznawcy Królewicz i Wspólnicy Sp.Jawna”**  
ul. Kopijników 75A, 03-274 Warszawa

**OCENA TECHNICZNA**  
**Nr CFM202311048**  
**Data badania – 15 listopada 2023r.**  
**Rzecznawca - Dariusz Rejowski**

**Zleceniodawca:** Carefleet S.A.  
**Adres:** ul. Legnicka 48 bud. C-D, 54-202 Wrocław  
**Zakres oceny:** Określenie wartości pojazdu dla potrzeb sprzedaży w trybie przetargu.

**Dane techniczne:**

Nr rejestracyjny: WW196SC

Marka pojazdu: RENAULT  
Model: MEGANE 1.3 TCE FAP INTENS  
Kolor: niebieski

Rodzaj nadwozia: Kombi  
Rodzaj pojazdu: Osobowy  
Liczba drzwi: 5  
Liczba miejsc: 5  
Wskazania licznika [km]: 142360  
Nr fabryczny (VIN): VF1RFB00064815364  
Rok produkcji: 2020  
Rok produkcji – uwaga: Pojazd z polskiej sieci dealerskiej  
Masa całkowita (kg): 1881  
Masa własna (kg): 1357  
Rodzaj paliwa: Benzyna  
Norma EURO: 6  
Typ silnika: zapłon iskrowy  
Układ/liczba cyl.: R4  
Pojemność [cm<sup>3</sup>]: 1332  
Moc [kW]: 103.00

Data pierwszej rejestracji w kraju: 17.02.2020

Pojazd zbadano w Magnicach k/Wrocławia na parkingu EFL S.A. w obecności zleceniodawcy.

**UWAGI:**

Pojazd zarejestrowany CAREFLEET S.A. ul. Legnicka 48 bud. C-D 54-202 Wrocław  
na:

1. Dowód rejestracyjny: DR/BAQ1169903
2. Data następnego badania technicznego: 17.02.2025r.
3. Kluczyki ilość kompletów: 2 (Dwa klucze zintegrowane z pilotem centralnego zamka)
4. Dokumentacja eksploatacyjna pojazdu: instrukcja obsługi - jest, książka przeglądów - brak
5. Elektroniczna książka serwisowa.

**WYNIKI BADANIA :**

**I. Silnik stwierdzono:** Układ smarowania - poziom oleju na wskaźniku kontrolnym w normie. Poziom cieczy w zbiorniku wyrównawczym układu chłodzenia - powyżej min. Rozruch i praca silnika w warunkach parkingowych w normie. Komora silnika zabrudzona eksploatacyjnie. Zaleca się sprawdzenie pracy silnika w warunkach drogowych.

**II. Podwozie stwierdzono:** Działanie układu hamulcowego i kierowniczego w warunkach parkingowych w normie. Zaleca się sprawdzenie układów podwozia pojazdu w warunkach drogowych.

**III. Układ przeniesienia napędu stwierdzono:** Obręcze kół - aluminiowe 4 sztuk, koło dojazdowe - stalowe. Felga PP – zarysowania. Skrzynia biegów - manualna 6 biegowa. Działanie skrzyni biegów w warunkach parkingowych w normie. Napęd na przednią oś. Zaleca się sprawdzenie układów przeniesienia napędu w warunkach warsztatowych i wykonanie przeglądu.

**IV. Nadwozie stwierdzono:** Barwa nadwozia niebieska  
Zderzak przód: Odpryski / Zarysowania  
Pokrywa przednia: Odpryski  
Szyba czołowa: Pęknięcie

Zmierzona grubość powłoki lakierowej: pokrywa P - 120  $\mu\text{m}$ , drzwi PP - 120  $\mu\text{m}$ , drzwi TP - 120  $\mu\text{m}$ , poszycie TP - 130  $\mu\text{m}$ , poszycie TL - 140  $\mu\text{m}$ , drzwi TL - 120  $\mu\text{m}$ , drzwi PL - 120  $\mu\text{m}$ , dach - 120  $\mu\text{m}$ , próg P - 70  $\mu\text{m}$ , próg L - 80  $\mu\text{m}$

**V. Wnętrze stwierdzono:** Dywanik LP: Uszkodzenia mechaniczne  
Fotel LP: Uszkodzenia mechaniczne  
Roleta / półka bagażnika: Zarysowania  
Przestrzeń bagażowa / próg załadowniczy: Zarysowania

Układ klimatyzacji wymaga sprawdzenia szczelności, uzupełnienia czynnika roboczego oraz oczyszczenia parownika i układu dolotowego powietrza do wnętrza.

**VI. Wyposażenie, stwierdzono:** ABS  
AFU - system wspomagający nagłe hamowanie  
Airbag 6 sztuk (czołowe poduszki kierowcy i pasażera, boczne poduszki - przód, kurtyny powietrzne)  
Chromowana końcówka układu wydechowego  
Czujnik deszczu i świateł  
ESC - układ stabilizacji toru jazdy  
Felgi aluminiowe 16 SILVERINE z ogumieniem  
Fotel kierowcy z manualną regulacją wysokości  
Fotel kierowcy z regulacją podparcia lędźwiowego  
Fotel pasażera ze składanym na płasko oparciem  
HSA - system wspomagania ruszania na wzniesieniu  
Karta Renault Handsfree  
Kierownica skórzana  
Klamki zewnętrzne w kolorze nadwozia z chromowaną wstawką  
Klimatyzacja automatyczna 2-strefowa  
Kolumna kierownicy z mech. regulacją położenia w dwóch płaszczyznach  
Komputer pokładowy  
Konsola środkowa z nawiewen na tylne miejsca  
Konsola środkowa z podłokietnikiem i schowkiem  
Lusterka boczne regulowane elektrycznie i podgrzewane  
Lusterka boczne składane elektrycznie  
Lusterka w kolorze nadwozia  
Lusterka w osłonach przeciwsłonecznych, podświetlane  
Lusterko wsteczne elektrochromatyczne

Nakładki na progi drzwi przednich  
 Pasy bezpieczeństwa 3 punktowe na przednich i tylnych miejscach  
 Przygotowanie do montażu alarmu  
 System kontroli ciśnienia w oponach  
 System wspomagania parkowania tyłem  
 Szyby przednie i tylne, elektrycznie  
 Światła do jazdy dziennej LED (diodowe) Edge Lights  
 Światła przeciwmgielne  
 Tapicerka welurowa łączona z elementami skóry ekologicznej  
 Tylna kanapa składana w układzie 1/3 - 2/3  
 Uchwyty ISOFIX na tylnych siedzeniach  
 Zagłówki przednie i tylne regulowane na wysokość  
 Zagłówki tylne regulowane na wysokość  
 Zamek centralny z pilotem  
 Zespół wskaźników z kolorowym, 7-calowym wyświetlaczem TFT  
 Koło zapasowe - dojazdowe  
 Lakier metalik  
 Pakiet Bezpieczeństwa Premium  
 Aktywny system wspomagania nagłego hamowania (AEBS)  
 System kontroli bezpiecznej odległości  
 Tempomat aktywny  
 Pakiet Multimedia 7  
 Mapa elektroniczna Europy - wersja rozszerzona  
 System multimedialny R-Link 2 z ekranem 7-cali  
 Pakiet Techno Premium  
 Lampy przednie Full LED Pure Vision  
 System kontroli pasa ruchu (LDW)  
 System ostrzegania o nadmiernej prędkości, z funkcją rozpoznawania znaków drogowych (OSP/TSR)  
 Wyświetlacz HEAD-UP

## VII. Wyposażenie dodatkowe:

## VIII. Ogumienie :

Opona	Producent	Rozmiar	Stopień zużycia (szacunkowo)
PL lato	Uniroyal,	205/55/16	45%
PP lato	Uniroyal,	205/55/16	45%
TL lato	Uniroyal,	205/55/16	30%
TP lato	Uniroyal,	205/55/16	30%
dojazdowa	Michelin,	195/65/15	10%

Sporządzono w 2 egzemplarzach.

Do oceny dołączono 54 fotografii cyfrowych.

**Niniejsza opinia nie jest ekspertyzą stanu technicznego pojazdu ani gwarancją niezawodności zespołów i podzespołów pojazdu, została sporządzona wyłącznie na podstawie oględzin w warunkach istniejących w miejscu badania. Opinia określa wyłącznie szacunkową wartość rynkową pojazdu i może być wykorzystana tylko przez zlecającego. Sporządzający opinię zastrzega się, że nie ponosi odpowiedzialności za wady ukryte pojazdu, wady prawne, błędy w dokumentacji pojazdu i błędy montażu. Opinia została sporządzona bezstronnie.**

Rzecznawca , data: 15 listopada 2023

.....

Dokumentacja fotograficzna do opinii CFM202311048

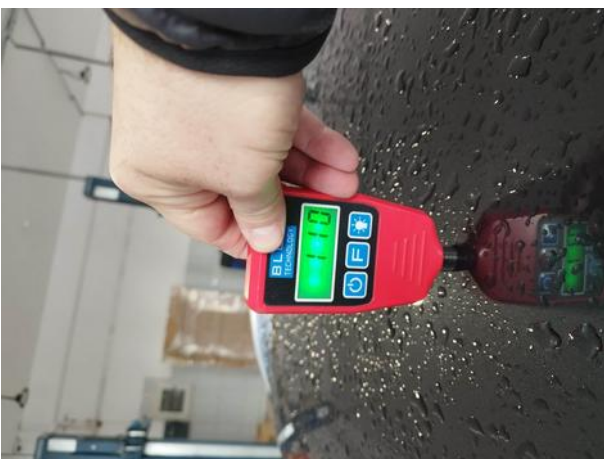


Dokumentacja fotograficzna do opinii CFM202311048



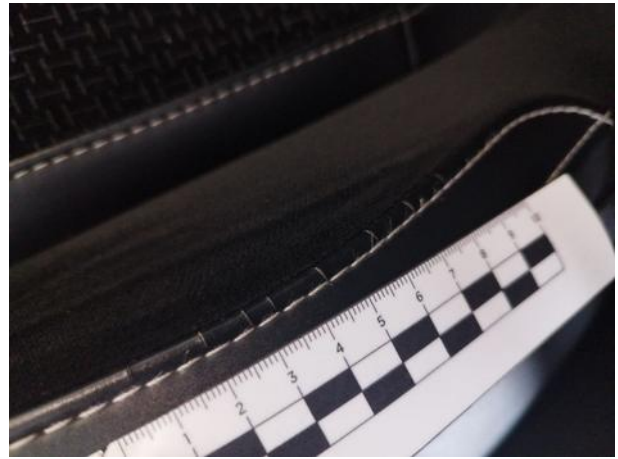
Dokumentacja fotograficzna do opinii CFM202311048











Dokumentacja fotograficzna do opinii CFM202311048

