

„eRzecznawcy Królewicz i Wspólnicy Sp.Jawna”
ul. Kopijników 75A, 03-274 Warszawa

OCENA TECHNICZNA
Nr CFM202311078
Data badania – 23 listopada 2023r.
Rzecznawca - Dariusz Rejowski

Zleceniodawca: Carefleet S.A.
Adres: ul. Legnicka 48 bud. C-D, 54-202 Wrocław
Zakres oceny: Określenie wartości pojazdu dla potrzeb sprzedaży w trybie przetargu.

Dane techniczne:

Nr rejestracyjny: WX1328C

Marka pojazdu: RENAULT
Model: TALISMAN 1.3 TCE FAP LIMITED E
Kolor: czerwony

Rodzaj nadwozia: Kombi
Rodzaj pojazdu: Osobowy
Liczba drzwi: 5
Liczba miejsc: 5
Wskazania licznika [km]: 97854
Nr fabryczny (VIN): VF1RFD00364047584
Rok produkcji: 2019
Rok produkcji – uwaga: Pojazd z polskiej sieci dealerskiej
Masa całkowita (kg): 2049
Masa własna (kg): 1467
Rodzaj paliwa: Benzyna
Norma EURO: 6
Typ silnika: zapłon iskrowy
Układ/liczba cyl.: R4
Pojemność [cm³]: 1332
Moc [kW]: 117.00

Data pierwszej rejestracji w kraju: 07.10.2019

Pojazd zbadano w Magnicach k/Wrocławia na parkingu EFL S.A. w obecności zleceniodawcy.

UWAGI:

Pojazd zarejestrowany CAREFLEET S.A. ul. Legnicka 48 bud. C-D 54-202 Wrocław
na:

1. Dowód rejestracyjny: DR/BAP4350403
2. Data następnego badania technicznego: 03.10.2024r.
3. Kluczyki ilość kompletów: 2 (Dwa klucze zintegrowane z pilotem centralnego zamka)
4. Dokumentacja eksploatacyjna pojazdu: instrukcja obsługi - jest, książka przeglądów - jest
5. Liczba wpisów w książce serwisowej - 0

WYNIKI BADANIA :

I. Silnik stwierdzono: Układ smarowania - poziom oleju na wskaźniku kontrolnym w normie. Poziom cieczy w zbiorniku wyrównawczym układu chłodzenia - powyżej min. Rozruch i praca silnika w warunkach parkingowych w normie. Komora silnika zabrudzona eksploatacyjnie. Zaleca się sprawdzenie pracy silnika w warunkach drogowych.

II. Podwozie stwierdzono: Działanie układu hamulcowego i kierowniczego w warunkach parkingowych w normie. Zaleca się sprawdzenie układów podwozia pojazdu w warunkach drogowych.

III. Układ przeniesienia napędu stwierdzono: Obręcze kół - aluminiowe 4 sztuk, koło dojazdowe - stalowe. Felga LP – zarysowania, Felga PP – zarysowania, Felga PT - zarysowania. Skrzynia biegów - automatyczna 7 biegowa. Działanie skrzyni biegów w warunkach parkingowych w normie. Napęd na przednią oś. Zaleca się sprawdzenie układów przeniesienia napędu w warunkach warsztatowych i wykonanie przeglądu.

IV. Nadwozie stwierdzono: Barwa nadwozia czerwona
Zderzak przód: Zarysowania / Wgniecenie
Szyba czołowa: Odpryski
Drzwi LP: Zdeformowanie / Wgniecenie / Odpryski
Lusterko wsteczne lewe: Zarysowania
Dach: Odpryski / Wgniecenia
Drzwi LT: Zdeformowanie / Wgniecenie / Odpryski
Błotnik / ściana boczna LT: Zarysowania / Odpryski / Wgniecenie
Zderzak tył: Zarysowania / Odpryski / Wgniecenia
Spojler zderzaka tył: Zarysowania
Błotnik / ściana boczna PT: Zarysowania
Drzwi PT: Zdeformowanie / Wgniecenie
Rama dachu prawa: Zdeformowanie / Wgniecenie
Drzwi PP: Odpryski / Wgniecenia
Lampa LP: Zarysowania / Pęknięcia
Pokrywa przód: Zarysowania / zabrudzenia
Pokrywa tył: Wgniecenia

Zmierzona grubość powłoki lakierowej: pokrywa P - 140 μm , drzwi PP - 130 μm , drzwi TP - 200 μm , poszycie TP - 160 μm , poszycie TL - 140 μm , drzwi TL - 140 μm , drzwi PL - 140 μm , dach - 140 μm , próg P - 100 μm , próg L - 100 μm

V. Wnętrze stwierdzono: Fotel LP: Zabrudzenia
Kanapa / fotel LT: Zabrudzenia
Wykładzina bagażnika: Zabrudzenia
Kanapa / fotel PT: Zabrudzenia
Fotel PP: Zabrudzenia
Tapicerka pokrywy tył: Zarysowania
Schowek pasażera: Zarysowania

Układ klimatyzacji wymaga sprawdzenia szczelności, uzupełnienia czynnika roboczego oraz oczyszczenia parownika i układu dolotowego powietrza do wnętrza.

VI. Wyposażenie, stwierdzono: ABS
Airbag 6 sztuk (czołowe poduszki kierowcy i pasażera, boczne poduszki - przód, kurtyny powietrzne)
Automatyczna blokada drzwi podczas jazdy
Chromowane obramowanie szyb bocznych
Czujnik deszczu i światła
ESC - układ stabilizacji toru jazdy
Fotel kierowcy z manualną regulacją wysokości i części lędźwiowej oraz lędźwiową funkcją masażu

Fotel pasażera z regulacją manualną wysokości i części lędźwiowej
 Gniazdo 12V w tylnej części konsoli centralnej
 Hamulec postojowy - automatyczny
 Karta Renault Handsfree
 Kierownica skórzana ze sterowaniem radia
 Klamki zewnętrzne w kolorze nadwozia
 Klimatyzacja automatyczna 2-strefowa
 Komputer pokładowy wielofunkcyjnym 7-calowym kolorowym ekranem TFT
 Konsola środkowa z podłokietnikami i schowkiem
 Lampy z funkcją Follow me home
 Lusterka boczne regulowane elektrycznie i podgrzewane
 Lusterka boczne składane elektrycznie
 Lusterko wsteczne elektrochromatyczne
 Mapa elektroniczna Europy - wersja rozszerzona
 Osłony przeciwsłoneczne z lusterkami
 Oświetlenie sufitowe LED
 Pasy bezpieczeństwa 3 punktowe z napinaczami, przód
 Pasy bezpieczeństwa 3 punktowe z ogranicznikami napięcia, tył
 Przygotowanie do montażu alarmu
 Relingi dachowe
 Sygnalizacja niezapiętych pasów bezpieczeństwa
 System ESM (Energy Smart Management) - system odzyskiwania energii
 System kontroli ciśnienia w oponach
 System multimedialny R-Link 2, 7-calowy ekran, nawigacja, radio, driving eco2, 2xUSB/jack 3D
 Sound b
 System Multi-Sense w wersji podstawowej (konf. zegarów, czas reakcji silnika, siła wspomagania)
 System Start/Stop
 System wspomagania ruszania na wzniesieniu
 Szyby boczne tylne dodatkowo przyciemniane
 Szyby przednie i tylne, elektrycznie
 Szyby tylne, elektryczne z włącznikiem impulsowym, tył
 Światła do jazdy dziennej LED (diodowe)
 Światła przeciwmgielne
 Tapicerka materiałowa łączona z elementami skóry ekologicznej
 Tempomat
 Tuner Cyfrowy DAB
 Tylna kanapa składana w układzie 1/3 - 2/3 z otworem do przewożenia nart
 Uchwyty ISOFIX do instalacji fotelika dziecięcego, tył
 Wnętrze - tonacja kolor grafitowy z jasną podsufitką
 Zamek centralny z pilotem
 Felgi aluminiowe 18 z ogumieniem
 Koło zapasowe - dojazdowe
 Lakier metalik
 Pakiet City
 Kamera ułatwiająca parkowanie - tył
 System monitorowania martwego pola
 System wspomagania parkowania przód/tył

VII. Wyposażenie dodatkowe:

VIII. Ogumienie :

Opona	Producent	Rozmiar	Stopień zużycia (szacunkowo)
PL zima	Firestone,	245/45/R18	65%
PP zima	Firestone,	245/45/R18	65%

TL zima	Firestone,	245/45/R18	15%
TP zima	Firestone,	245/45/R18	15%
dojazdowa	Continental	135/80/R18	0%

Sporządzono w 2 egzemplarzach.

Do oceny dołączono 166 fotografii cyfrowych.

Niniejsza opinia nie jest ekspertyzą stanu technicznego pojazdu ani gwarancją niezawodności zespołów i podzespołów pojazdu, została sporządzona wyłącznie na podstawie oględzin w warunkach istniejących w miejscu badania. Opinia określa wyłącznie szacunkową wartość rynkową pojazdu i może być wykorzystana tylko przez zlecającego. Sporządzający opinię zastrzega się, że nie ponosi odpowiedzialności za wady ukryte pojazdu, wady prawne, błędy w dokumentacji pojazdu i błędy montażu. Opinia została sporządzona bezstronnie.

Rzecznawca , data: 23 listopada 2023

.....

Dokumentacja fotograficzna do opinii CFM202311078



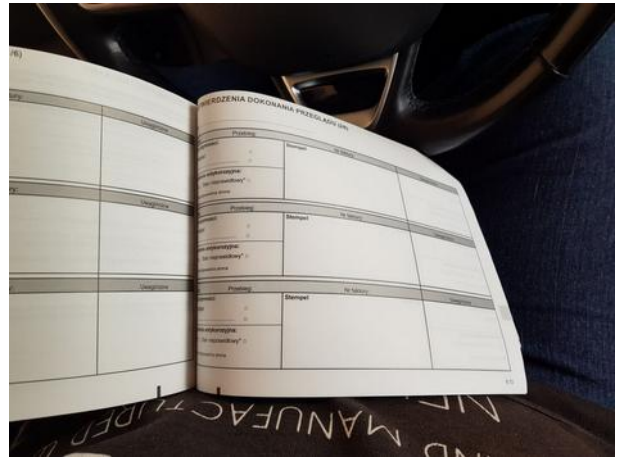
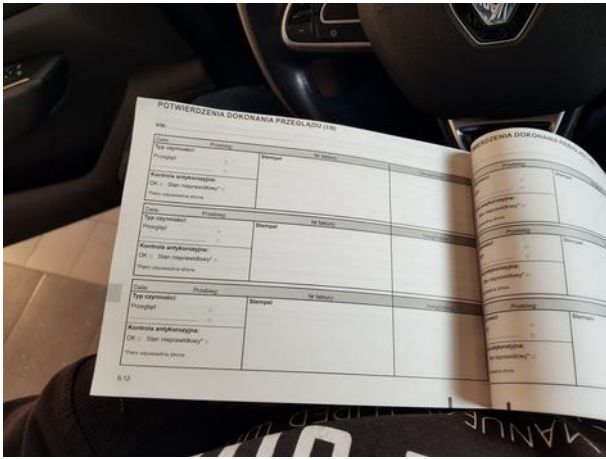
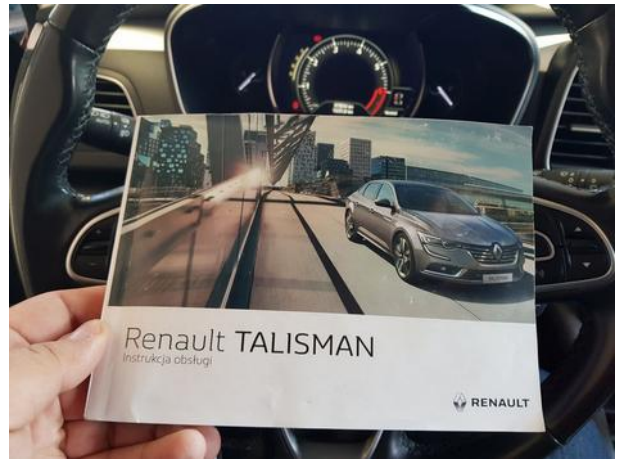
Dokumentacja fotograficzna do opinii CFM202311078

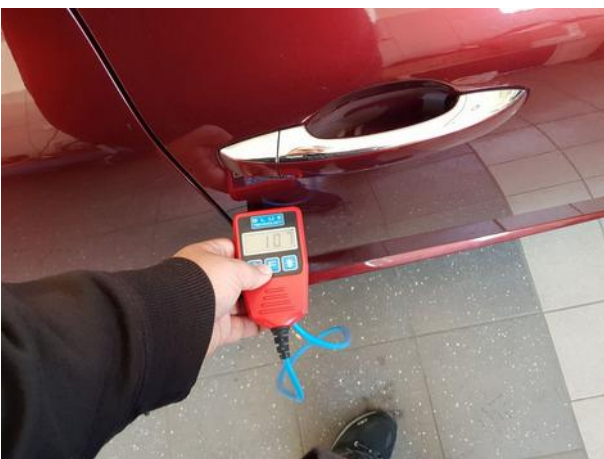
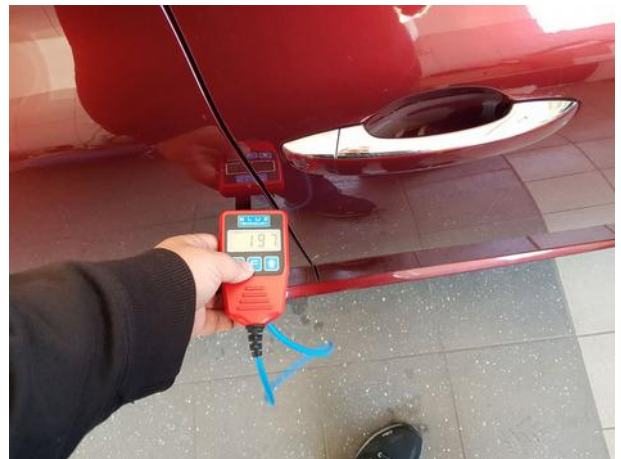


Dokumentacja fotograficzna do opinii CFM202311078



Dokumentacja fotograficzna do opinii CFM202311078

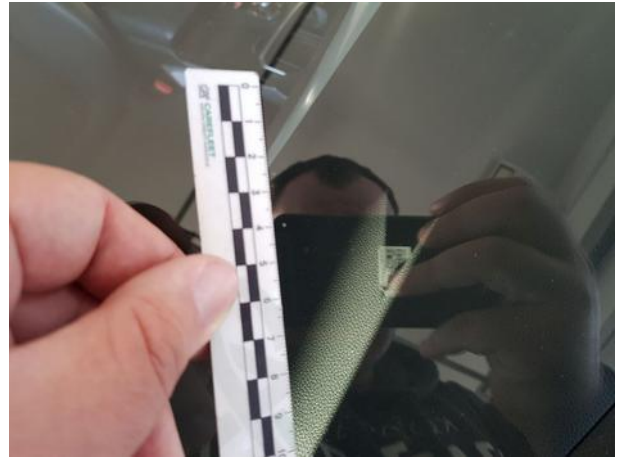


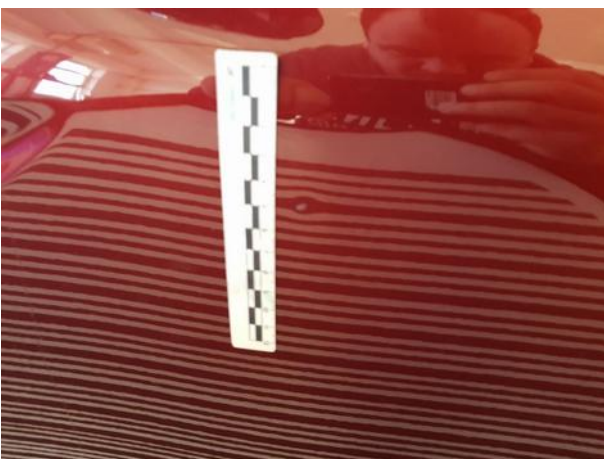


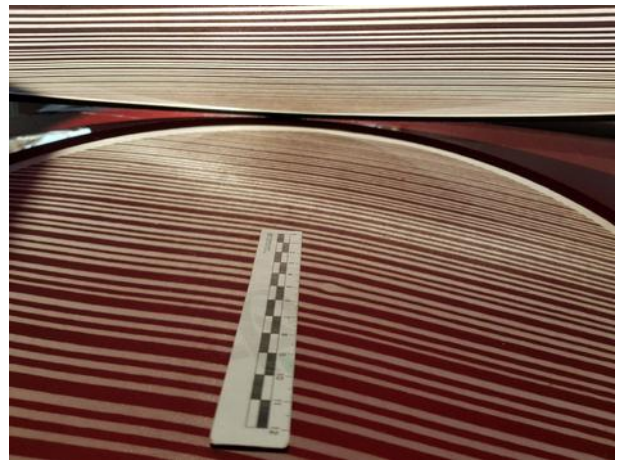
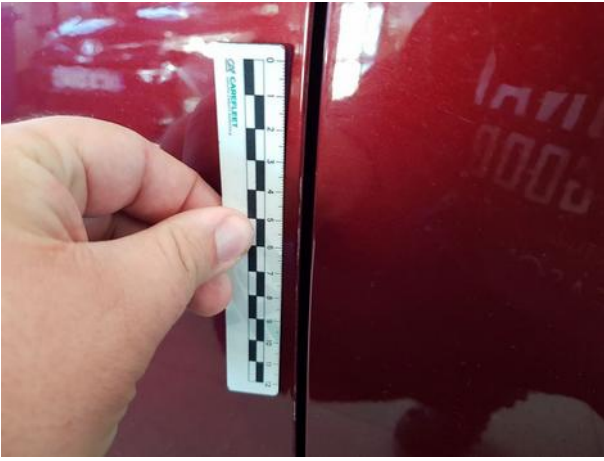


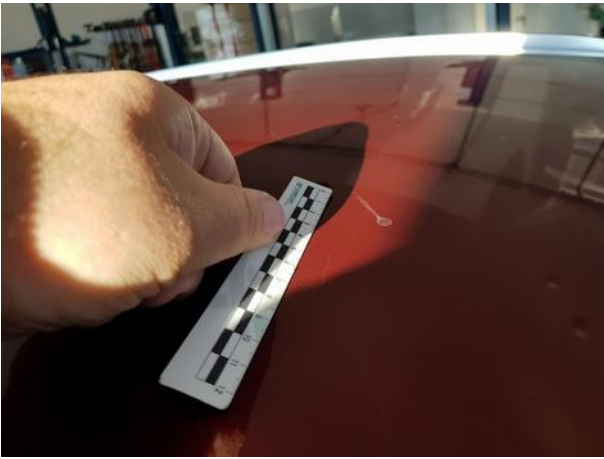
















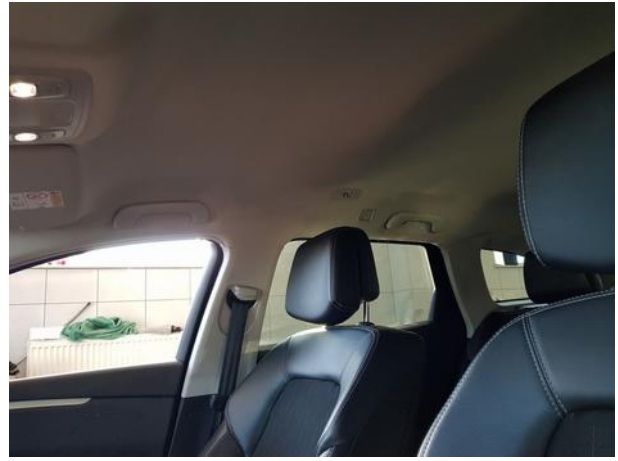
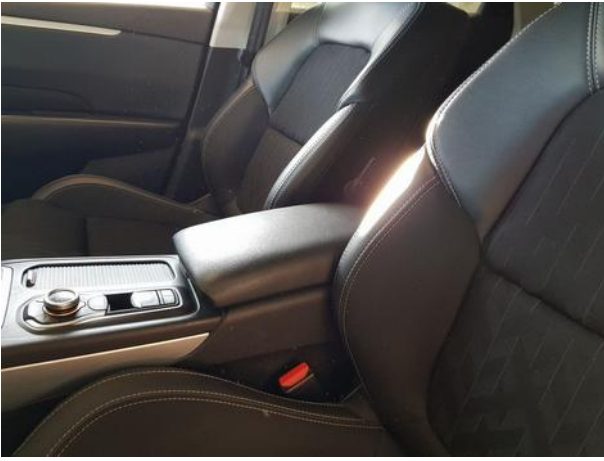












Dokumentacja fotograficzna do opinii CFM202311078

