

**„eRzecznawcy Królewicz i Wspólnicy Sp.Jawna”**  
ul. Kopijników 75A, 03-274 Warszawa

**OCENA TECHNICZNA**  
**Nr CFM202310062**  
**Data badania – 06 października 2023r.**  
**Rzecznawca - Piotr Kucharski**

**Zleceniodawca:** Carefleet S.A.  
**Adres:** ul. Legnicka 48 bud. C-D, 54-202 Wrocław  
**Zakres oceny:** Określenie wartości pojazdu dla potrzeb sprzedaży w trybie przetargu.

**Dane techniczne:**

Nr rejestracyjny: WX8244A

Marka pojazdu: FORD  
Model: TRANSIT CONNECT  
Kolor: granatowy

Rodzaj nadwozia: Furgon  
Rodzaj pojazdu: ciężarowy  
Liczba drzwi: 4  
Liczba miejsc: 2  
Wskazania licznika [km]: 168866  
Nr fabryczny (VIN): WF0SXXWPGSKE73137  
Rok produkcji: 2019  
Rok produkcji – uwaga: Pojazd z polskiej sieci dealerskiej  
Masa całkowita (kg): 2290  
Masa własna (kg): 1609  
Ładowność (kg): 681  
Rodzaj paliwa: Olej napędowy  
Norma EURO: 6  
Typ silnika: zapłon samoczynny  
Układ/liczba cyl.: R4  
Pojemność [cm<sup>3</sup>]: 1498  
Moc [kW]: 74.00

Data pierwszej rejestracji w kraju: 22.05.2019

Pojazd zbadano w Magnicach k/Wrocławia na parkingu EFL S.A. w obecności zleceniodawcy.

**UWAGI:**

Pojazd zarejestrowany CAREFLEET S.A. ul. Legnicka 48 bud. C-D 54-202 Wrocław  
na:

1. Dowód rejestracyjny: DR/BAP 2241600
2. Data następnego badania technicznego: 17.05.2024r.
3. Kluczyki ilość kompletów: 2 (Dwa klucze, w tym jeden z pilotem centralnego zamka)
4. Dokumentacja eksploatacyjna pojazdu: instrukcja obsługi - jest, książka przeglądów - jest
5. Liczba wpisów w książce serwisowej: 5: 25425km, 49811km, 80960km, 110686km, 140937km z dnia 28/09/2022

**WYNIKI BADANIA :**

**I. Silnik stwierdzono:** Układ smarowania - poziom oleju na wskaźniku kontrolnym w normie. Poziom cieczy w zbiorniku wyrównawczym układu chłodzenia - powyżej min. Rozruch i praca silnika w warunkach parkingowych w normie. Komora silnika zabrudzona eksploatacyjnie. Zaleca się sprawdzenie pracy silnika w warunkach drogowych.

**II. Podwozie stwierdzono:** Działanie układu hamulcowego i kierowniczego w warunkach parkingowych w normie. Zaleca się sprawdzenie układów podwozia pojazdu w warunkach drogowych.

**III. Układ przeniesienia napędu stwierdzono:** Obręcze kół - stalowe 4 sztuk, koło zapasowe - stalowe. Skrzynia biegów - manualna 6 biegowa. Działanie skrzyni biegów w warunkach parkingowych w normie. Napęd na przednią oś. Zaleca się sprawdzenie układów przeniesienia napędu w warunkach warsztatowych i wykonanie przeglądu.

**IV. Nadwozie stwierdzono:** Barwa nadwozia granatowa.

Zderzak przód: Zarysowania

Pokrywa przednia: Zarysowania / Odpryski

Błotnik LP: Odpryski

Dach: Odpryski

Błotnik / ściana boczna LT: Zdeformowanie / Wgniecenie

Pokrywa tylna / drzwi tyłu: poszycie: Zarysowania / Zdeformowanie / Wgniecenie

Błotnik / ściana boczna PT: Zarysowania / Zdeformowanie / Wgniecenie

Drzwi PT: poszycie: Zarysowania / Zdeformowanie / Wgniecenie

Zmierzona grubość powłoki lakierowej: pokrywa P - 110µm, błotnik PP - 110µm, drzwi PP - 110µm, drzwi TP - 100µm, poszycie TP - 200µm, pokrywa T - 110µm, poszycie TL - 110µm, drzwi PL - 110µm, błotnik PL - 110µm, dach - 110µm, próg L - 90µm, próg P - 100µm

**V. Wnętrze stwierdzono:** Kokpit: Zarysowania

Wykładzina LP: Przetarcia

Wykładzina bagażnika: Przetarcia / Zabrudzenia

Przestrzeń bagażowa / próg załadowniczy: Zarysowania

Tapicerka drzwi PT: Zarysowania

Tapicerka drzwi PP: Zarysowania

Układ klimatyzacji wymaga sprawdzenia szczelności, uzupełnienia czynnika roboczego oraz oczyszczenia parownika i układu dolotowego powietrza do wnętrza.

**VI. Wyposażenie, stwierdzono:** ABS z EBD

Drzwi boczne przesuwne, prawe

EBA - układ wspomagania awaryjnego hamowania

EBW - funkcja ostrzegania o hamowaniu awaryjnym

Elektryczne podnoszenie szyb, przód

ESC - elektroniczny układ stabilizacji toru jazdy

Felgi stalowe 16 z ogumieniem

Immobilizer PATS

Klimatyzacja manualna

Kolumna kierownicy z mech. regulacją położenia

Komputer pokładowy

Lakier uni

Lusterka boczne elektrycznie regulowane i podgrzewane

Poduszka powietrzna kierowcy

Przegroda blaszana bez okna z klapą

Radio 1 DIN, Bluetooth, MP3, AUX, USB, sterowanie z kierownicy

System wspomagania ruszania pod górę (HSA)  
Światła do jazdy dziennej  
Wykładzina podłogowa przedziału ładunkowego  
Zamek centralny  
Koło zapasowe pełnowymiarowe  
Pakiet Vision:  
Automatyczne światła mijania  
Czujnik deszczu  
Czujnik odległości przy parkowaniu - tył  
Kierownica skórzana  
Światła przeciwmgielne z doświetlaniem zakrętów  
Tempomat z regulowanym ogranicznikiem prędkości

#### VII. Wyposażenie dodatkowe:

#### VIII. Ogumienie :

Opona	Producent	Rozmiar	Stopień zużycia (szacunkowo)
PL - zima	Nokian, Snowproof	205/60/16	60%
PP - zima	Nokian, Snowproof	205/60/16	60%
TL - zima	Nokian, Snowproof	205/60/16	55%
TP - zima	Nokian, Snowproof	205/60/16	55%
Zapaszowe - lato	B.D.	B.D.	B.D.

Sporządzono w 2 egzemplarzach.

Do oceny dołączono 78 fotografii cyfrowych.

**Niniejsza opinia nie jest ekspertyzą stanu technicznego pojazdu ani gwarancją niezawodności zespołów i podzespołów pojazdu, została sporządzona wyłącznie na podstawie oględzin w warunkach istniejących w miejscu badania. Opinia określa wyłącznie szacunkową wartość rynkową pojazdu i może być wykorzystana tylko przez zlecającego. Sporządzający opinię zastrzega się, że nie ponosi odpowiedzialności za wady ukryte pojazdu, wady prawne, błędy w dokumentacji pojazdu i błędy montażu. Opinia została sporządzona bezstronnie.**

Rzeczoznawca , data: 06 października 2023

.....

Dokumentacja fotograficzna do opinii CFM202310062



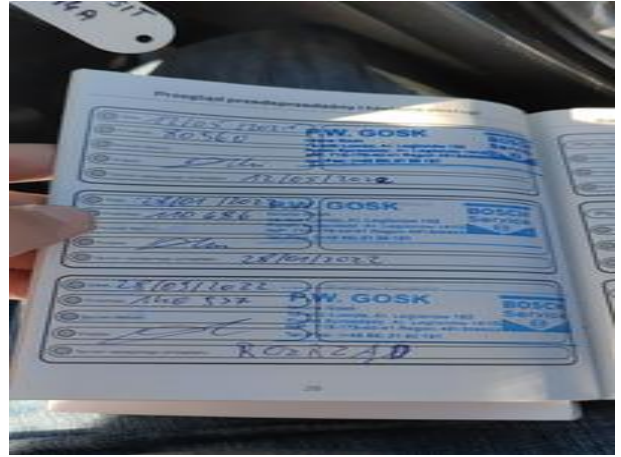
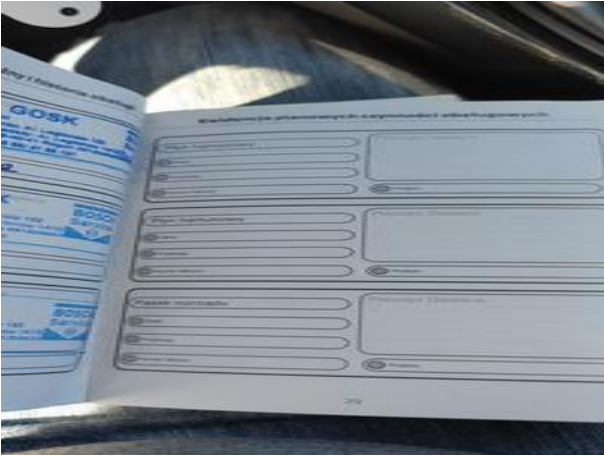
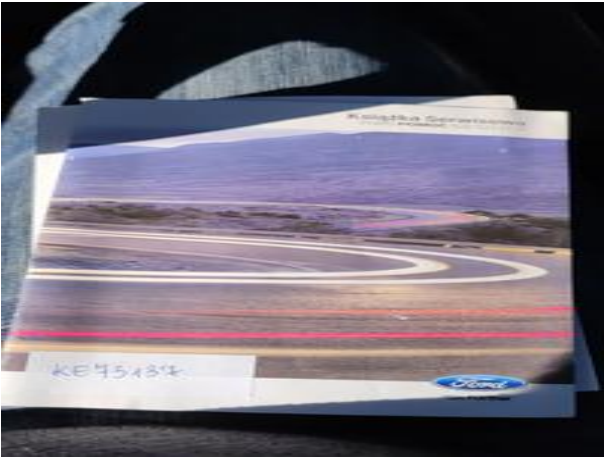


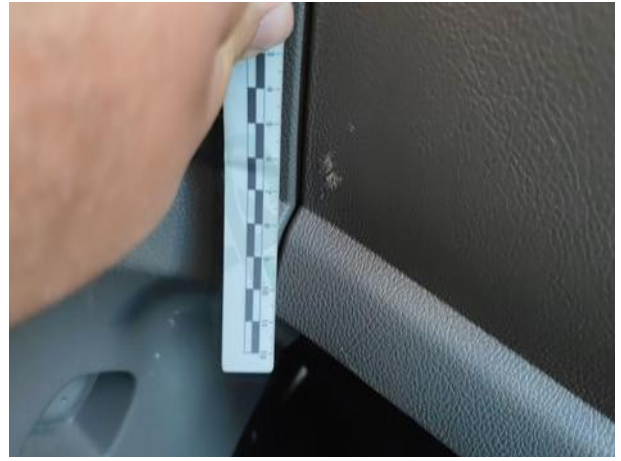
Dokumentacja fotograficzna do opinii CFM202310062





Dokumentacja fotograficzna do opinii CFM202310062

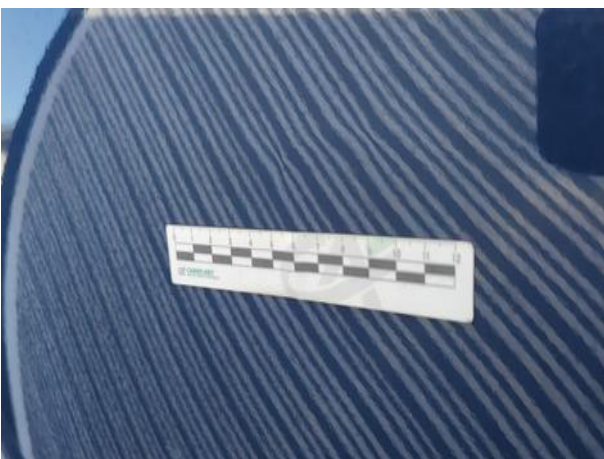
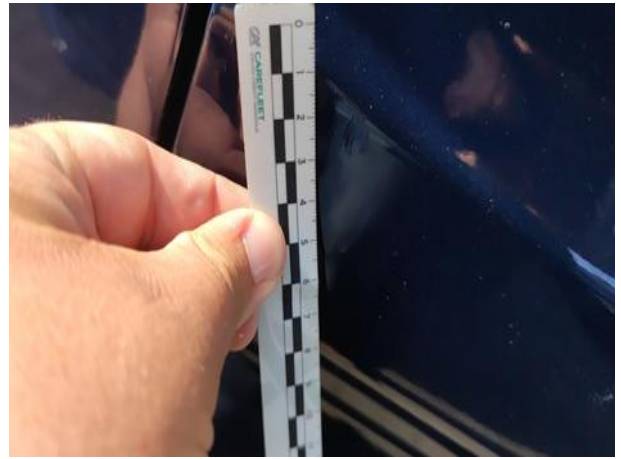




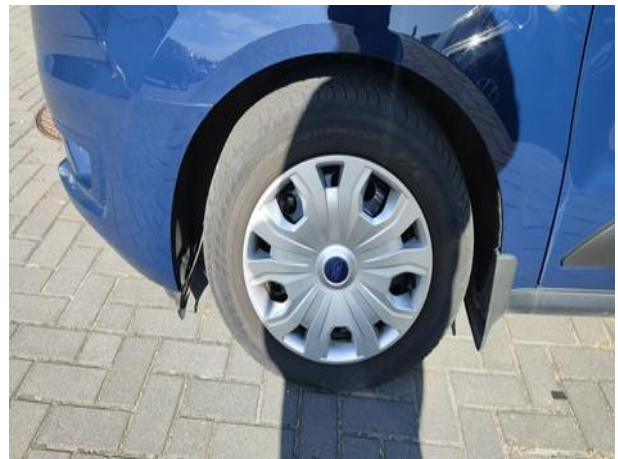
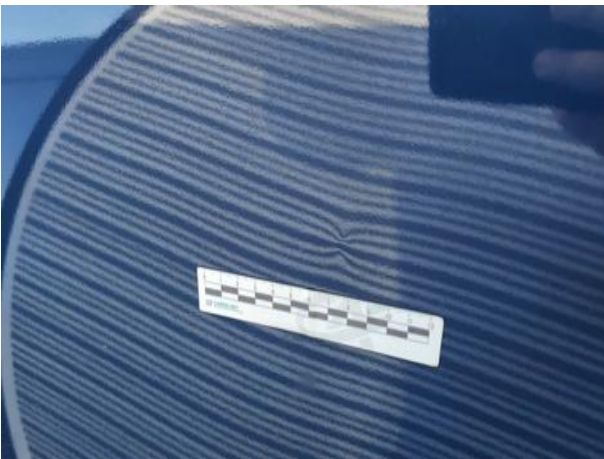




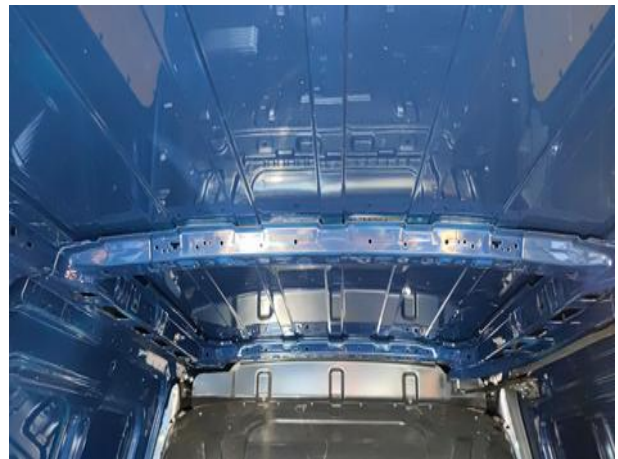














Dokumentacja fotograficzna do opinii CFM202310062





