

„eRzecznawcy Królewicz i Wspólnicy Sp.Jawna”
ul. Kopijników 75A, 03-274 Warszawa

OCENA TECHNICZNA

Nr CFM202310199

Data badania – 06 listopada 2023r.

Rzecznawca - Dariusz Rejowski

Zleceniodawca: Carefleet S.A.
Adres: ul. Legnicka 48 bud. C-D, 54-202 Wrocław
Zakres oceny: Określenie wartości pojazdu dla potrzeb sprzedaży w trybie przetargu.

Dane techniczne:

Nr rejestracyjny: WW520YA

Marka pojazdu: VOLVO
Model: XC 60 D4 AWD R-DESIGN AUT
Kolor: niebieski

Rodzaj nadwozia: SUV
Rodzaj pojazdu: Osobowy
Liczba drzwi: 5
Liczba miejsc: 5
Wskazania licznika [km]: 158965
Nr fabryczny (VIN): YV1UZA8UCJ1045771
Rok produkcji: 2017
Rok produkcji – uwaga: Pojazd z polskiej sieci dealerskiej
Masa całkowita (kg): 2450
Masa własna (kg): 1891
Rodzaj paliwa: Olej napędowy
Norma EURO: 6
Typ silnika: zapłon samoczynny
Układ/liczba cyl.: R4
Pojemność [cm³]: 1969
Moc [kW]: 140.00

Data pierwszej rejestracji w kraju: 12.12.2017

Pojazd zbadano w Magnicach k/Wrocławia na parkingu EFL S.A. w obecności zleceniodawcy.

UWAGI:

Pojazd zarejestrowany CAREFLEET S.A. ul. Legnicka 48 bud. C-D 54-202 Wrocław
na:

1. Dowód rejestracyjny: DR/BAN5180189z wpisem HAK
2. Data następnego badania technicznego: 03.01.2024r.
3. Kluczyki ilość kompletów: 2 (Dwa klucze zintegrowane z pilotem centralnego zamka)
4. Dokumentacja eksploatacyjna pojazdu: instrukcja obsługi - jest, książka przeglądów - jest
5. Liczba wpisów w książce serwisowej - 0

WYNIKI BADANIA :

I. Silnik stwierdzono: Układ smarowania - poziom oleju na wskaźniku kontrolnym w normie. Poziom cieczy w zbiorniku wyrównawczym układu chłodzenia - powyżej min. Rozruch i praca silnika w warunkach parkingowych w normie. Komora silnika zabrudzona eksploatacyjnie. Zaleca się sprawdzenie pracy silnika w warunkach drogowych.

II. Podwozie stwierdzono: Działanie układu hamulcowego i kierowniczego w warunkach parkingowych w normie. Zaleca się sprawdzenie układów podwozia pojazdu w warunkach drogowych.

III. Układ przeniesienia napędu stwierdzono: Obręcze kół - aluminiowe 4 sztuk, koło dojazdowe - stalowe. Felga LT – zarysowania. Skrzynia biegów - automatyczna 8 biegowa. Działanie skrzyni biegów w warunkach parkingowych w normie. Napęd na obydwie osie (AWD). Zaleca się sprawdzenie układów przeniesienia napędu w warunkach warsztatowych i wykonanie przeglądu.

IV. Nadwozie stwierdzono: Zderzak przód: Zarysowania

Pokrywa przednia: Odpryski

Drzwi LP: Odpryski / Korozja

Drzwi PP: Zdeformowanie / Wgniecenie

Błotnik PP: Zdeformowanie / Wgniecenie / Odpryski

Drzwi PT: Odpryski / Wgniecenie

Błotnik PT: Zarysowania

Dach: Odpryski / Korozja

Rama dachu P: Wgniecenie

Pokrywa tył: Odpryski

Zderzak tył: Zarysowania

Błotnik LT: Zarysowania

Próg L: Zarysowania

Drzwi LT: Odpryski

Zmierzona grubość powłoki lakierowej: pokrywa P - 135 μm , błotnik PP - 120 μm , drzwi PP - 160 μm , drzwi TP - 155 μm , poszycie TP - 150 μm , poszycie TL - 140 μm , drzwi TL - 150 μm , drzwi PL - 150 μm , błotnik PL - 125 μm , dach - 160 μm , próg P - 115 μm , próg L - 110 μm

V. Wnętrze stwierdzono: Wykładzina LP: Przetarcia / Otwory

Fotel LP: Przetarcia

Tapicerka drzwi LT: Wgniecenia

Tapicerka drzwi PT: Zarysowania

Wykładzina bagażnika: Zarysowania

Roleta bagażnika: Zarysowania

Wnętrze bagażnika: Zarysowania

Tapicerka pokrywy tył: Zarysowania

Układ klimatyzacji wymaga sprawdzenia szczelności, uzupełnienia czynnika roboczego oraz oczyszczenia parownika i układu dolotowego powietrza do wnętrza.

VI. Wyposażenie, stwierdzono: ABS

Airbag chroniący kolana kierowcy

Airbag, poduszki powietrzne czołowe i boczne dla kierowcy i pasażera, kurtyny powietrzne

Alarm Volvo Guard z czujnikiem przechyłu oraz ruchu

AQS - System poprawy jakości powietrza w kabinie

Blokada schowka, centralna

Clean Zone - pakiet czystego wnętrza z systemem wstępnej wentylacji auta w momencie otwarcia pojazdu

CTC - kontrola trakcji w zakręcie

Czujnik deszczu

Distance Alert - układ ostrzegania o zbyt małej odległości od poprzedzającego pojazdu
Drive Mode - Regulacja trybów jazdy
Driver Alert Control - układ ostrzegający o dekoncentracji kierowcy
Dywaniki tekstylne
Dźwignia zmiany biegów wykończona skórą
EBA - system wspomaganie nagłego hamowania
EBL (Emergency Brake Lights) - ostrzeganie innych użytkowników drogi o nagłym hamowaniu
ESC - układ elektronicznej kontroli stabilności i trakcji
Felgi aluminiowe 19 R-Design, 5-ramienne, Matt Black Diamond Cut z ogumieniem
Fotele pochłaniające energię zderzenia
Funkcja Auto Hold
Gniazdo 12V w konsoli centralnej
Immobilizer
Kanapa tylna dzielona w proporcjach 40/60
Kierownica skórzana z elementami wykończeniowymi z aluminium
Kierownica sportowa, skórzana, trójramienna R-Design
Kierownica ze sterowaniem audio
Klamki drzwi lakierowane w kolorze nadwozia
Klimatyzacja automatyczna, sterowana elektronicznie, 2-strefowa
Komputer pokładowy
Lampki do czytania z przodu i z tyłu
Lane Departure Warning - system ostrzegania o niekontrolowanej zmianie pasa ruchu
Lane Keeping Aid (LKA) - układ utrzymania pasa ruchu
Listwy progowe R-Design
Lusterka boczne regulowane elektrycznie i ogrzewane
Lusterka zewnętrzne składane elektrycznie
Lusterko wsteczne przyciemniające się automatycznie
Pedaly sportowe
Podsufitka w kolorze czarnym
Przednie pasy bezpieczeństwa z elektrycznymi napinaczami łagodzącymi skutki kolizji
Reflektory przednie LED
Regulacja pasów bezpieczeństwa w pierwszym i drugim rzędzie siedzeń
Relingi dachowe - srebrne
Road Sign Information - układ informowania o znakach drogowych
RSC - układ stabilizacji przechyłu
Sensus Connect Infotainment System wraz z zestawem głośnomówiącym Bluetooth
Siatka bagażowa na tunelu środkowym
SIPS - ochrona w przypadku zderzenia bocznego
System audio High Performance Sound
System mocowania fotelika dziecięcego ISOFIX na tylnej kanapie
System monitorowania ciśnienia w oponach (TPMS)
System stabilizacji pojazdu w czasie holowania przyczepy (TSA)
Tapicerka Nubuck / textil R-Design z fotelami sportowymi
Uchwyty na kubki z przodu
Układ wspomaganie hamowania City Safety
WHIPS - ochrona przed urazami kręgosłupa
Wskaźnik temperatury zewnętrznej
Wykończenie wnętrza aluminium Metal Mesh
Wyłącznik poduszki powietrznej pasażera
Wyświetlacz cyfrowy zegarów kierowcy, 12,3-cala
Zamek centralny zdalnie sterowany
Zawieszenie sportowe
Czujniki odległości przy parkowaniu - przód i tył
Elektrycznie sterowana pokrywa bagażnika (otwieranie/zamykanie)
Fotel kierowcy regulowany elektrycznie

Fotel pasażera regulowany elektrycznie
Keyless entry - bezkluczykowe uruchamianie pojazdu oraz otwieranie drzwi bagażnika
Koło zapasowe - dojazdowe
Lakier metalik Bursting Blue
Pakiet Intellisafe Pro
System Bezpieczeństwa Intellisafe Surround
Tempomat aktywny i Pilot Assist II generacji
Pakiet Winter
Dysze spryskiwaczy szyby przedniej, podgrzewane
Fotele przednie ogrzewane
Szyba przednia podgrzewana
Szyby tylne przyciemniane
Hak holowniczy

VII. Wyposażenie dodatkowe:

VIII. Ogumienie :

Opona	Producent	Rozmiar	Stopień zużycia (szacunkowo)
PL lato	Pirelli	235/55/R19	65%
PP lato	Pirelli	235/55/R19	65%
TL lato	Pirelli	235/55/R19	65%
TP lato	Pirelli	235/55/R19	65%
dojazdowa	ChaoYang	125/80/R18	0%

Sporządzono w 2 egzemplarzach.

Do oceny dołączono 160 fotografii cyfrowych.

Niniejsza opinia nie jest ekspertyzą stanu technicznego pojazdu ani gwarancją niezawodności zespołów i podzespołów pojazdu, została sporządzona wyłącznie na podstawie oględzin w warunkach istniejących w miejscu badania. Opinia określa wyłącznie szacunkową wartość rynkową pojazdu i może być wykorzystana tylko przez zlecającego. Sporządzający opinię zastrzega się, że nie ponosi odpowiedzialności za wady ukryte pojazdu, wady prawne, błędy w dokumentacji pojazdu i błędy montażu. Opinia została sporządzona bezstronnie.

Rzeczoznawca , data: 06 listopada 2023

.....

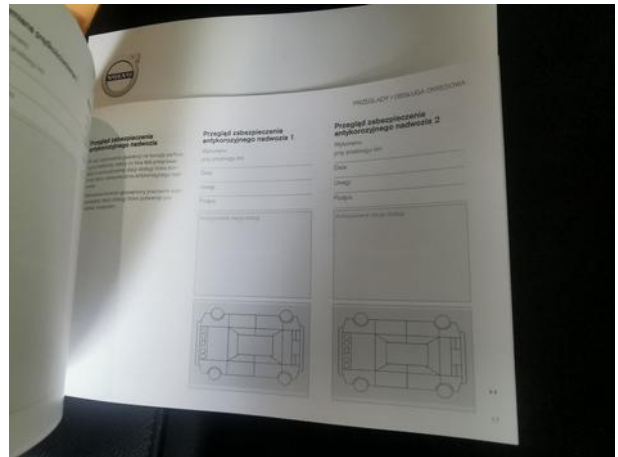
Dokumentacja fotograficzna do opinii CFM202310199



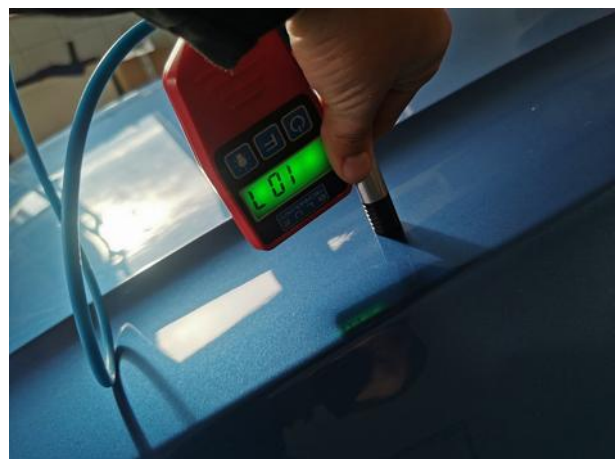
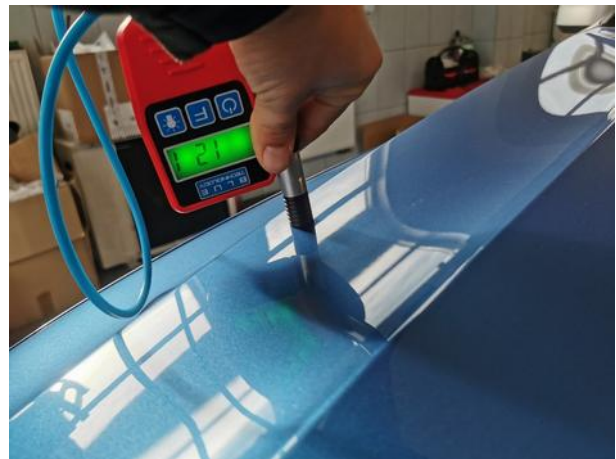
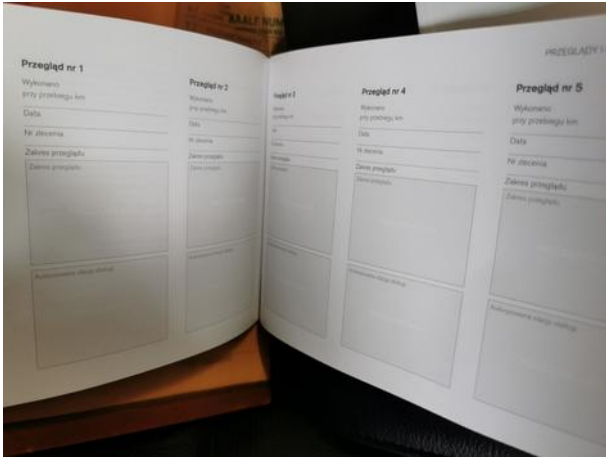
Dokumentacja fotograficzna do opinii CFM202310199



Dokumentacja fotograficzna do opinii CFM202310199



Dokumentacja fotograficzna do opinii CFM202310199

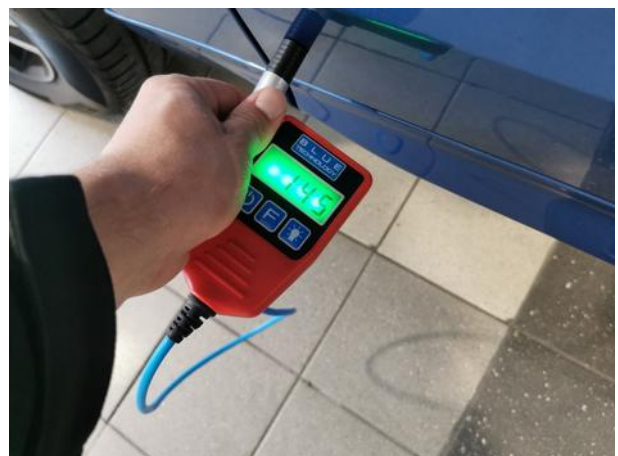








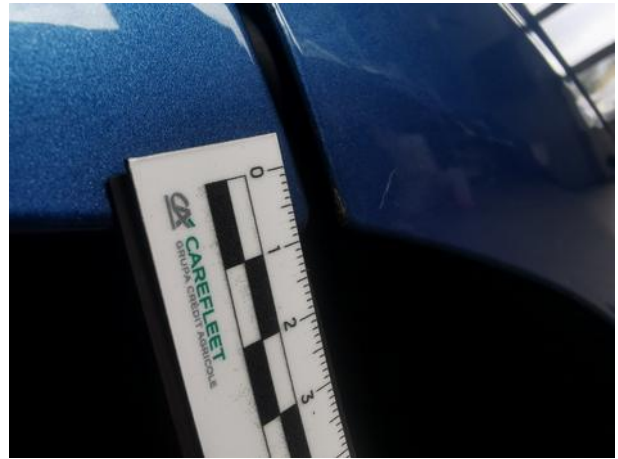












Dokumentacja fotograficzna do opinii CFM202310199

