

„eRzecznawcy Królewicz i Wspólnicy Sp.Jawna”
ul. Kopijników 75A, 03-274 Warszawa

OCENA TECHNICZNA

Nr CFM202312026

Data badania – 06 grudnia 2023r.

Rzecznawca - Dariusz Rejowski

Zleceniodawca: Carefleet S.A.
Adres: ul. Legnicka 48 bud. C-D, 54-202 Wrocław
Zakres oceny: Określenie wartości pojazdu dla potrzeb sprzedaży w trybie przetargu.

Dane techniczne:

Nr rejestracyjny: SK501TP

Marka pojazdu: OPEL
Model: GRANDLAND X 1.2 T GPF ENJOY S&
Kolor: szary

Rodzaj nadwozia: SUV
Rodzaj pojazdu: Osobowy
Liczba drzwi: 5
Liczba miejsc: 5
Wskazania licznika [km]: 54718
Nr fabryczny (VIN): W0VZRHNS7L6048348
Rok produkcji: 2020
Rok produkcji – uwaga: Pojazd z polskiej sieci dealerskiej
Masa całkowita (kg): 1900
Masa własna (kg): 1382
Rodzaj paliwa: Benzyna
Norma EURO: 6
Typ silnika: zapłon iskrowy
Układ/liczba cyl.: R3
Pojemność [cm³]: 1199
Moc [kW]: 96.00

Data pierwszej rejestracji w kraju: 30.11.2020

Pojazd zbadano w Magnicach k/Wrocławia na parkingu EFL S.A. w obecności zleceniodawcy.

UWAGI:

Pojazd zarejestrowany CAREFLEET S.A. ul. Legnicka 48 bud. C-D 54-202 Wrocław
na:

1. Dowód rejestracyjny: DR/BAQ4655432
2. Data następnego badania technicznego: 13.11.2025r.
3. Kluczyki ilość kompletów: 2 (Dwa klucze zintegrowane z pilotem centralnego zamka)
4. Dokumentacja eksploatacyjna pojazdu: instrukcja obsługi - jest, książka przeglądów - jest
5. Liczba wpisów w książce serwisowej - 4: 14800 km, 29635 km, 44704 km, 52463 km dnia 10-08-2023

WYNIKI BADANIA :

I. Silnik stwierdzono: Układ smarowania - poziom oleju na wskaźniku kontrolnym w normie. Poziom cieczy w zbiorniku wyrównawczym układu chłodzenia - powyżej min. Rozruch i praca silnika w warunkach parkingowych w normie. Komora silnika zabrudzona eksploatacyjnie. Zaleca się sprawdzenie pracy silnika w warunkach drogowych.

II. Podwozie stwierdzono: Działanie układu hamulcowego i kierowniczego w warunkach parkingowych w normie. Zaleca się sprawdzenie układów podwozia pojazdu w warunkach drogowych.

III. Układ przeniesienia napędu stwierdzono: Obręcze kół - aluminiowe 4 sztuk, koło dojazdowe - stalowe. Skrzynia biegów - manualna 6 biegowa. Działanie skrzyni biegów w warunkach parkingowych w normie. Napęd na przednią oś. Zaleca się sprawdzenie układów przeniesienia napędu w warunkach warsztatowych i wykonanie przeglądu.

IV. Nadwozie stwierdzono: Barwa nadwozia szara
Pokrywa przednia: Zarysowania

Zmierzona grubość powłoki lakierowej: pokrywa P - 170 μm , błotnik PP - 80 μm , drzwi PP - 130 μm , drzwi TP - 610 μm , poszycie TP - 150 μm , poszycie TL - 100 μm , drzwi TL - 150 μm , drzwi PL - 130 μm , błotnik PL - 150 μm , dach - 100 μm , próg P - 90 μm , próg L - 80 μm

V. Wnętrze stwierdzono: Wykładzina bagażnika: Zabrudzenia

Układ klimatyzacji wymaga sprawdzenia szczelności, uzupełnienia czynnika roboczego oraz oczyszczenia parownika i układu dolotowego powietrza do wnętrza.

VI. Wyposażenie, stwierdzono: ABS z ESP oraz HSA

Felgi aluminiowe 17", z ogumieniem 215/65

Fotel kierowcy z regulacją 6-kierunkową

Fotel pasażera regulowany w 4 kierunkach

Hamulec postojowy sterowany elektrycznie

Kamera przednia Opel Eye rozpoznająca znaki ograniczenia prędkości

Klimatyzacja manualna

Koło kierownicy pokryte skórą z przyciskami sterowania

Komputer pokładowy

Konsola centralna z przesuwanym podłokietnikiem i zamykanym schowkiem

Lampy tylne LED

Lusterka boczne regulowane elektrycznie i ogrzewane, w kolorze nadwozia

Poduszki powietrzne, boczne z przodu i kurtynowe

Reflektory EcoLED

System monitorowania ciśnienia w oponach

System multimedialny R4.0 IntelliLink z łączami Bluetooth, USB, AUX, 6 głośników, ekran 7 cali

System przypominania o zapięciu pasów przód-tył

Tapicerka materiałowa Berson

Tempomat z ogranicznikiem prędkości

Układ ostrzegania o niezamierzonej zmianie pasa ruchu

Wycieraczka szyby tylnej

Wyświetlacz graficzny 3,5 cali między zegarami

Zaczepty i-Size do fotelików dziecięcych na tylnych zewnętrznych siedzeniach oraz fotelu pasażera

Zamek centralny

Lakier metalizowany lub perłowy

Pakiet Flotowy

Alarm

Dywaniki podłogowe, welurowe

Koło zapasowe dojazdowe

Pakiet Parkuj i Jedź 1
Czujniki odległości przy parkowaniu - przód i tył
Lusterka boczne składane elektrycznie
Szyby tylne przyciemniane

VII. Wyposażenie dodatkowe:

VIII. Ogumienie :

Opona	Producent	Rozmiar	Stopień zużycia (szacunkowo)
PL zima	Riken	215/65 R17	15%
PP zima	Riken	215/65 R17	15%
TL zima	Riken	215/65 R17	5%
TP zima	Riken	215/65 R17	5%
dojazdowa	Uniroyal	135/80 R18	20%

Sporządzono w 2 egzemplarzach.

Do oceny dołączono 47 fotografii cyfrowych.

Niniejsza opinia nie jest ekspertyzą stanu technicznego pojazdu ani gwarancją niezawodności zespołów i podzespołów pojazdu, została sporządzona wyłącznie na podstawie oględzin w warunkach istniejących w miejscu badania. Opinia określa wyłącznie szacunkową wartość rynkową pojazdu i może być wykorzystana tylko przez zlecającego. Sporządzający opinię zastrzega się, że nie ponosi odpowiedzialności za wady ukryte pojazdu, wady prawne, błędy w dokumentacji pojazdu i błędy montażu. Opinia została sporządzona bezstronnie.

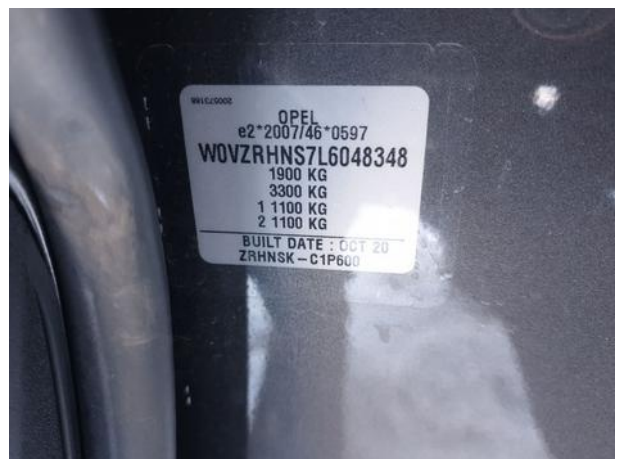
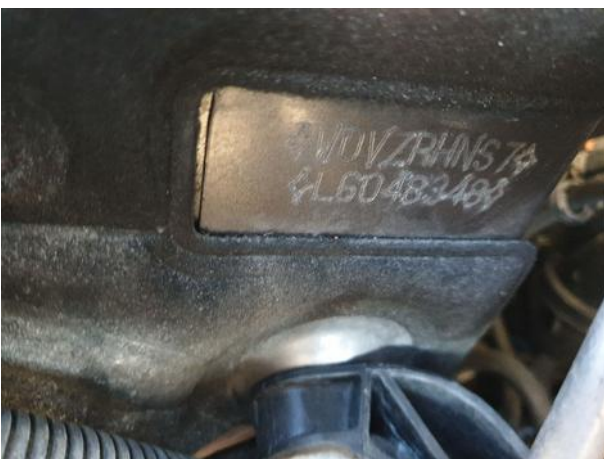
Rzeczoznawca , data: 06 grudnia 2023

.....

Dokumentacja fotograficzna do opinii CFM202312026



Dokumentacja fotograficzna do opinii CFM202312026



Dokumentacja fotograficzna do opinii CFM202312026

