

„eRzecznawcy Królewicz i Wspólnicy Sp.Jawna”
ul. Kopijników 75A, 03-274 Warszawa

OCENA TECHNICZNA

Nr CFM202311141

Data badania – 06 grudnia 2023r.

Rzecznawca - Dariusz Rejowski

Zleceniodawca: Carefleet S.A.
Adres: ul. Legnicka 48 bud. C-D, 54-202 Wrocław
Zakres oceny: Określenie wartości pojazdu dla potrzeb sprzedaży w trybie przetargu.

Dane techniczne:

Nr rejestracyjny: WX1582C

Marka pojazdu: OPEL

Model: ASTRA V 1.6 CDTI ENJOY S&S

Kolor: biały

Rodzaj nadwozia: Kombi

Rodzaj pojazdu: Osobowy

Liczba drzwi: 5

Liczba miejsc: 5

Wskazania licznika [km]: 148244

Nr fabryczny (VIN): W0VBD8EF4K8071916

Rok produkcji: 2019

Rok produkcji – uwaga: Pojazd z polskiej sieci dealerskiej

Masa całkowita (kg): 1930

Masa własna (kg): 1369

Rodzaj paliwa: Olej napędowy

Norma EURO: 6

Typ silnika: zapłon samoczynny

Układ/liczba cyl.: R4

Pojemność [cm³]: 1598

Moc [kW]: 81.00

Data pierwszej rejestracji w kraju: 21.10.2019

Pojazd zbadano w Magnicach k/Wrocławia na parkingu EFL S.A. w obecności zleceniodawcy.

UWAGI:

Pojazd zarejestrowany CAREFLEET S.A. ul. Legnicka 48 bud. C-D 54-202 Wrocław
na:

1. Dowód rejestracyjny: DR/BAP4584132
2. Data następnego badania technicznego: 19.10.2024r.
3. Kluczyki ilość kompletów: 2 (Dwa klucze zintegrowane z pilotem centralnego zamka)
4. Dokumentacja eksploatacyjna pojazdu: instrukcja obsługi - jest, książka przeglądów - jest
5. Liczba wpisów w książce serwisowej - 0

WYNIKI BADANIA :

I. Silnik stwierdzono: Układ smarowania - poziom oleju na wskaźniku kontrolnym w normie. Poziom cieczy w zbiorniku wyrównawczym układu chłodzenia - powyżej min. Rozruch i praca silnika w warunkach parkingowych w normie. Komora silnika zabrudzona eksploatacyjnie. Zaleca się sprawdzenie pracy silnika w warunkach drogowych.

II. Podwozie stwierdzono: Działanie układu hamulcowego i kierowniczego w warunkach parkingowych w normie. Zaleca się sprawdzenie układów podwozia pojazdu w warunkach drogowych.

III. Układ przeniesienia napędu stwierdzono: Obręcze kół - aluminiowe 4 sztuk, koło dojazdowe - stalowe. Felga LP – zarysowania, Felga PP – zarysowania. Skrzynia biegów - manualna 6 biegowa. Działanie skrzyni biegów w warunkach parkingowych w normie. Napęd na przednią oś. Zaleca się sprawdzenie układów przeniesienia napędu w warunkach warsztatowych i wykonanie przeglądu.

IV. Nadwozie stwierdzono: Barwa nadwozia biała

Zderzak przód: Odpryski

Rama dachu lewa: Zdeformowanie / Wgniecenie

Drzwi LT: rama: Zarysowania / Zdeformowanie / Wgniecenie

Błotnik / ściana boczna LT: Odpryski / Zarysowania / Zdeformowanie / Wgniecenie

Zderzak tył: Zarysowania

Błotnik / ściana boczna PT: Zdeformowanie / Wgniecenie

Pokrywa P: Odpryski

Dach: Odpryski

Próg L: Zarysowania

Próg P: Zarysowania / Wgniecenie

Zmierzona grubość powłoki lakierowej: pokrywa P - 90 μm , błotnik PP - 90 μm , drzwi PP - 100 μm , drzwi TP - 90 μm , poszycie TP - 90 μm , pokrywa T - 90 μm , poszycie TL - 100 μm , drzwi TL - 100 μm , drzwi PL - 100 μm , błotnik PL - 90 μm , dach - 90 μm , próg P - 70 μm , próg L - 80 μm

V. Wnętrze stwierdzono: Podsufitka lewa: Otwory / Pęknięcia / Zarysowania

Fotel PP: Zabrudzenia

Tapicerka pokrywy tył: Zarysowania

Próg załadowniczy: Zarysowania

Układ klimatyzacji wymaga sprawdzenia szczelności, uzupełnienia czynnika roboczego oraz oczyszczenia parownika i układu dolotowego powietrza do wnętrza.

VI. Wyposażenie, stwierdzono: ABS

Airbag 6 sztuk: poduszki powietrzne czołowe i boczne dla kierowcy i pasażera, kurtyny powietrzne

Chromowana listwa z logo na osłonie chłodnicy

Elektryczne szyby przednie

Elektryczne szyby, tył

Elektryczny podajnik pasa bezpieczeństwa

ESP + TCS

Fotel kierowcy z regulacją wysokości

Kierownica skórzana

Kolumna kierownicy z regulacją położenia w dwóch płaszczyznach

Komputer pokładowy

Lakier uni

Lusterka boczne regulowane elektrycznie i ogrzewane

Lusterka boczne w kolorze nadwozia

Mocowania fotelików dziecięcych ISOFIX w 2. rzędzie foteli

Nawiew wentylacji-ogrzewania w drugim rzędzie siedzeń

Przyciski sterowania na kierownicy

Relingi dachowe, czarne
 Spojler tylny
 System monitorujący ciśnienie w oponach
 Światła do jazdy dziennej LED
 Tapicerka materiałowa czarna
 Tempomat z ogranicznikiem prędkości
 Tylne oparcie składane, dzielone 60:40
 Układ wspomagania ruszania pod górę HSA
 Wyświetlacz graficzny wskaźników kierowcy
 Alarm
 Felgi aluminiowe 16 z ogumieniem
 Koło zapasowe dojazdowe
 Pakiet Enjoy Biznes
 Czujniki odległości przy parkowaniu - przód i tył
 Klimatyzacja automatyczna, 2-strefowa, sterowana elektronicznie z czujnikiem wilgotności
 Konsola centralna przesuwana z podłokietnikiem i zamykanym schowkiem
 Pakiet Dobrej Widoczności
 Pakiet Oświetlenie Wnętrza
 Światła przeciwmgielne z przodu
 Radio IntelliLink RF900 Navi (wyśw. 8-cali, nawigacja, USB, BT, 6 głoś. Audio streaming, odtw. video)

VII. Wyposażenie dodatkowe:

VIII. Ogumienie :

Opona	Producent	Rozmiar	Stopień zużycia (szacunkowo)
PL zima	Firestone	205/55/R16	30%
PP zima	Firestone	205/55/R16	30%
TL zima	Firestone	205/55/R16	35%
TP zima	Firestone	205/55/R16	35%
dojazdowa	Continental	115/70R16	20%

Sporządzono w 2 egzemplarzach.

Do oceny dołączono 105 fotografii cyfrowych.

Niniejsza opinia nie jest ekspertyzą stanu technicznego pojazdu ani gwarancją niezawodności zespołów i podzespołów pojazdu, została sporządzona wyłącznie na podstawie oględzin w warunkach istniejących w miejscu badania. Opinia określa wyłącznie szacunkową wartość rynkową pojazdu i może być wykorzystana tylko przez zlecającego. Sporządzający opinię zastrzega się, że nie ponosi odpowiedzialności za wady ukryte pojazdu, wady prawne, błędy w dokumentacji pojazdu i błędy montażu. Opinia została sporządzona bezstronnie.

Rzeczoznawca , data: 06 grudnia 2023

.....

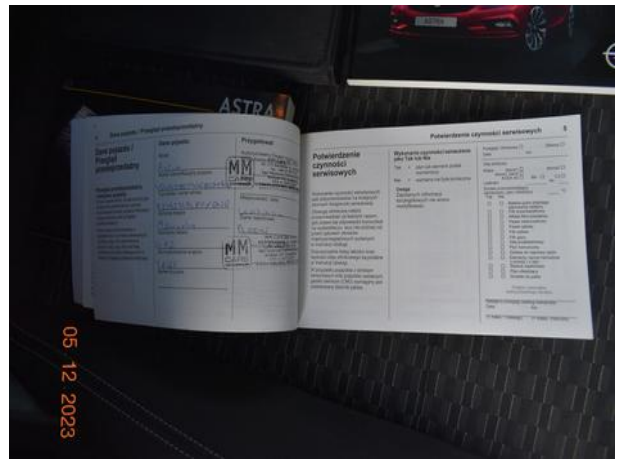
Dokumentacja fotograficzna do opinii CFM202311141



Dokumentacja fotograficzna do opinii CFM202311141



Dokumentacja fotograficzna do opinii CFM202311141

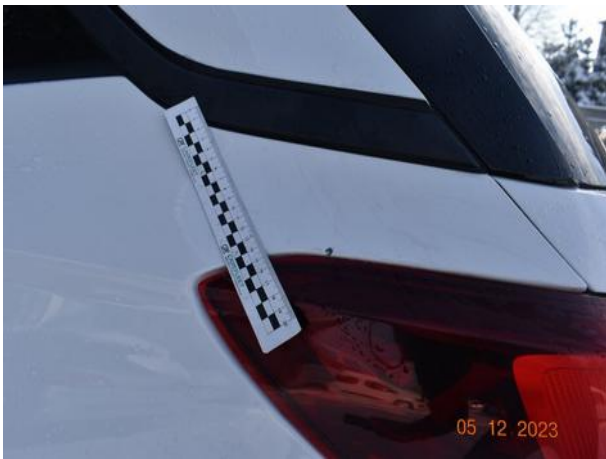
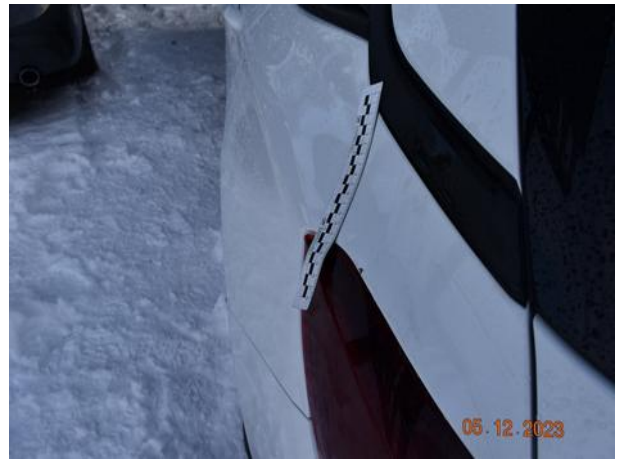




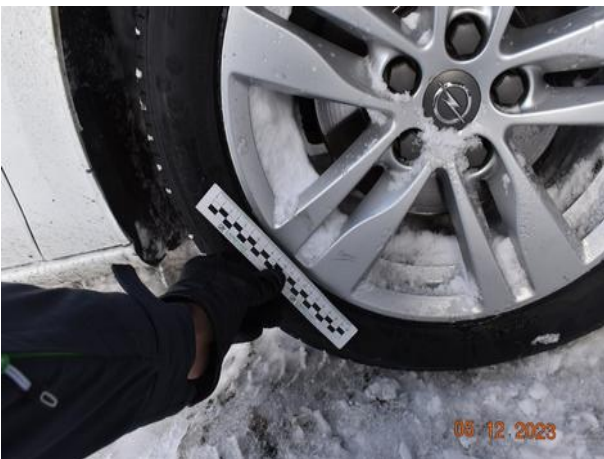












Dokumentacja fotograficzna do opinii CFM202311141







