

„eRzecznawcy Królewicz i Wspólnicy Sp.Jawna”
ul. Kopijników 75A, 03-274 Warszawa

OCENA TECHNICZNA
Nr CFM202311120
Data badania – 29 listopada 2023r.
Rzecznawca - Dariusz Rejowski

Zleceniodawca: Carefleet S.A.
Adres: ul. Legnicka 48 bud. C-D, 54-202 Wrocław
Zakres oceny: Określenie wartości pojazdu dla potrzeb sprzedaży w trybie przetargu.

Dane techniczne:

Nr rejestracyjny: WX4462C

Marka pojazdu: VOLKSWAGEN
Model: PASSAT 2.0 TDI EVO ELEGANCE
Kolor: biały

Rodzaj nadwozia: Sedan
Rodzaj pojazdu: Osobowy
Liczba drzwi: 4
Liczba miejsc: 5
Wskazania licznika [km]: 136003
Nr fabryczny (VIN): WVVZZZ3CZLE090253
Rok produkcji: 2020
Rok produkcji – uwaga: Pojazd z polskiej sieci dealerskiej
Masa całkowita (kg): 2100
Masa własna (kg): 1572
Rodzaj paliwa: Olej napędowy
Norma EURO: 6
Typ silnika: zapłon samoczynny
Układ/liczba cyl.: R4
Pojemność [cm³]: 1968
Moc [kW]: 110.00

Data pierwszej rejestracji w kraju: 05.03.2020

Pojazd zbadano w Magnicach k/Wrocławia na parkingu EFL S.A. w obecności zleceniodawcy.

UWAGI:

Pojazd zarejestrowany CAREFLEET S.A. ul. Legnicka 48 bud. C-D 54-202 Wrocław
na:

1. Dowód rejestracyjny: DR/BAQ1297337
2. Data następnego badania technicznego: 02.03.2025r.
3. Kluczyki ilość kompletów: 2 (Dwa klucze zintegrowane z pilotem centralnego zamka)
4. Dokumentacja eksploatacyjna pojazdu: instrukcja obsługi - jest, książka przeglądów - brak
5. Elektroniczna książka serwisowa.

WYNIKI BADANIA :

I. Silnik stwierdzono: Układ smarowania - poziom oleju na wskaźniku kontrolnym w normie. Poziom cieczy w zbiorniku wyrównawczym układu chłodzenia - powyżej min. Rozruch i praca silnika w warunkach parkingowych w normie. Komora silnika zabrudzona eksploatacyjnie. Zaleca się sprawdzenie pracy silnika w warunkach drogowych.

II. Podwozie stwierdzono: Działanie układu hamulcowego i kierowniczego w warunkach parkingowych w normie. Zaleca się sprawdzenie układów podwozia pojazdu w warunkach drogowych.

III. Układ przeniesienia napędu stwierdzono: Obręcze kół - aluminiowe 4 sztuk, koło zapasowe - aluminiowe. Skrzynia biegów - automatyczna 7 biegowa. Działanie skrzyni biegów w warunkach parkingowych w normie. Napęd na przednią oś. Zaleca się sprawdzenie układów przeniesienia napędu w warunkach warsztatowych i wykonanie przeglądu.

IV. Nadwozie stwierdzono: Barwa nadwozia biała

Zderzak przód: Odpryski

Pokrywa przednia: Odpryski

Szyba czołowa: Odpryski

Lusterko wsteczne lewe: Odpryski

Zderzak tył: Zarysowania

Drzwi PT: poszycie: Zarysowania

Zmierzona grubość powłoki lakierowej: pokrywa P - 220 μm , błotnik PP - 260 μm , drzwi PP - 180 μm , drzwi TP - 200 μm , poszycie TP - 240 μm , pokrywa T - 240 μm , poszycie TL - 240 μm , drzwi TL - 210 μm , drzwi PL - 190 μm , błotnik PL - 190 μm , dach - 200 μm , próg P - 130 μm , próg L - 150 μm

V. Wnętrze stwierdzono: Tapicerka drzwi LP: Zarysowania

Przestrzeń bagażowa / próg załadowniczy: Zarysowania

Układ klimatyzacji wymaga sprawdzenia szczelności, uzupełnienia czynnika roboczego oraz oczyszczenia parownika i układu dolotowego powietrza do wnętrza.

VI. Wyposażenie, stwierdzono: Aktywny system bezpieczeństwa PreCrash

Czujnik ciśnienia w oponach

Czujnik deszczu

Czujnik odległości przy parkowaniu przód, tył

Czujnik zmierzchu - automatyczne włączanie świateł z funkcją Coming/Leaving Home

Dywaniki materiałowe z przodu i z tyłu

Elementy dekoracyjne wnętrza - Piano Black

Emergency Assist - asystent hamujący w przypadku zasłabnięcia kierowcy

ESP - system stabilizacji toru jazdy z ASR, ABS, EDL, EDTC asyst. hamowania i stabilizacją przyczepy

Felgi aluminiowe 17 Istanbul z ogumieniem samouszczelniającym się 215/55 + śruby antykradzieżowe

Fotel kierowcy ergoComfort z elektryczną regulacją odcinka lędźwiowego

Fotele przednie - podgrzewane

Fotele przednie komfortowe

Fotele przednie z regulacją wysokości

Gniazda zasilające 12 V w konsoli środkowej

Gniazdo 12V w bagażniku

Hamulec postojowy elektromechaniczny z funkcją Auto-Hold

Immobilizer

Kierownica wielof. 3-ramienna i dźwignia zmiany biegów skórzane z łopatkami zmiany biegów

Kierunkowskazy LED w obudowie lusterek zewnętrznych

Kieszenie w oparciach foteli przednich
Klimatyzacja automatyczna Air Care Climatronic - 3 strefowa
Kolumna kierownicy regulowana w dwóch płaszczyznach
Komputer pokładowy MFA Premium z kolorowym wyświetlaczem TFT
Kurtyny powietrzne
Lakier uni
Lampki LED ostrzegawcze we wszystkich drzwiach
Lampy LED z przodu, światła do jazdy dziennej LED
Lampy tylne LED
Lane Assist - asystent niezamierzonej zmiany pasa ruchu
Listwy dekoracyjne aluminiowe Dayton Brush na desce rozdzielczej i drzwiach
Listwy dookoła szyb bocznych, chromowane
Listwy na osłonie wlotu powietrza do chłodnicy, chromowane
Listwy progowe ze stali szlachetnej
Listwy w dolnej części drzwi oraz zderzaka przedniego, chromowane
Lusterka boczne elektrycznie regulowane i ogrzewane, lusterko po stronie kierowcy asferyczne
Lusterka boczne składane el., auto. przyciemniane od kierowcy, obniżane na biegu wstecznym od pasaż.
Lusterka make-up w osłonach p/słonecznych, podświetlane LED
Lusterko boczne po stronie kierowcy automatycznie przyciemniające się
Lusterko wsteczne automatycznie przyciemniające się
MSR- układ przeciwblokujący przy hamowaniu silnikiem
Ogrzewane dysze spryskiwaczy szyby przedniej
Oświetlenie przestrzeni zewnętrznej podczas wsiadania i wysiadania z samochodu
Oświetlenie wnętrza z opóźnionym wyłączeniem i funkcją przyciemniania, dwie lampki do czytania
Podłokietnik przedni ze schowkiem, regulowany na wysokość
Podświetlenie w listwach wykończeniowych w drzwiach i desce rozdzielczej
Poduszka kolanowa kierowcy
Poduszki 6 sztuk (czołowe poduszki kierowcy i pasażera, boczne poduszki - przód, kurtyny powietrzne)
Przygotowanie do montażu fotelików dziecięcych ISOFIX z tyłu
Schowek w desce rozdzielczej po stronie pasażera, podświetlany, zamykany z funkcją chłodzenia
Schowek w konsoli środkowej z przodu z 2 miejscami na napoje, zamykany żaluzją
System automatycznego hamowania po kolizji
System Keyless Go - bezkluczykowe uruchamianie pojazdu
System rozpoznawania przechodniów
System Start-Stop wyłączający silnik podczas postoju z rekuperacją energii podczas hamowania
System Traffic Jam Assist - asystent jazdy w korku
System wykrywania zmęczenia kierowcy
Szyba przednia odblaskowa
Szyby boczne podnoszone elektrycznie
Szyby termoizolujące
Światła przeciwmgielne LED z funkcją statycznego doświetlania skrętu
Tapicerka łączona Alcantara/Vienna
Tempomat aktywny do 210km z Front Assist i funkcją zatrzymania samochodu
Tylne oparcie składane, dzielone (60/40) z podłokietnikiem, otworem i funkcją składania z bagażnika
We connect i We connect Plus dla naw. (wzywanie pomocy,przeglądy,raport,mobile usługi online 1 rok)
Wspomaganie kierownicy, elektromechaniczne, zależne od prędkości
Wybór profilu jazdy (tryby: Sport, Normal, Eco, Individual)
Wyłącznik poduszki powietrznej
Zamek centralny z pilotem
Zderzaki, obudowy lusterek zewnętrznych i klamki lakierowane w kolorze nadwozia
Dach szklany odsuwany elektrycznie
Koło zapasowe - pełnowymiarowe aluminiowe

Pakiet Premium

Alarm z niezależnym zasilaniem, f. dozoru wnętrza i czujnikiem przechyłu

System Easy open / Easy close, bezdotykowe sterowanie bagażnikiem, bezkluczykowy dostęp do samochodu

System nawigacji Discover Media (8,0 cali)FM/MP3/WMA/Mapy Europy/Sign

Assist/WeConnect/WeConnectPlus

VII. Wyposażenie dodatkowe:

VIII. Ogumienie :

Opona	Producent	Rozmiar	Stopień zużycia (szacunkowo)
PL zima	Bridgestone	215/55/17	45%
PP zima	Bridgestone	215/55/17	45%
TL zima	Continental	215/55/17	65%
TP zima	Continental	215/55/17	65%
zapasowa	Pirelli,	215/55/17	30%

Sporządzono w 2 egzemplarzach.

Do oceny dołączono 60 fotografii cyfrowych.

Niniejsza opinia nie jest ekspertyzą stanu technicznego pojazdu ani gwarancją niezawodności zespołów i podzespołów pojazdu, została sporządzona wyłącznie na podstawie oględzin w warunkach istniejących w miejscu badania. Opinia określa wyłącznie szacunkową wartość rynkową pojazdu i może być wykorzystana tylko przez zlecającego. Sporządzający opinię zastrzega się, że nie ponosi odpowiedzialności za wady ukryte pojazdu, wady prawne, błędy w dokumentacji pojazdu i błędy montażu. Opinia została sporządzona bezstronnie.

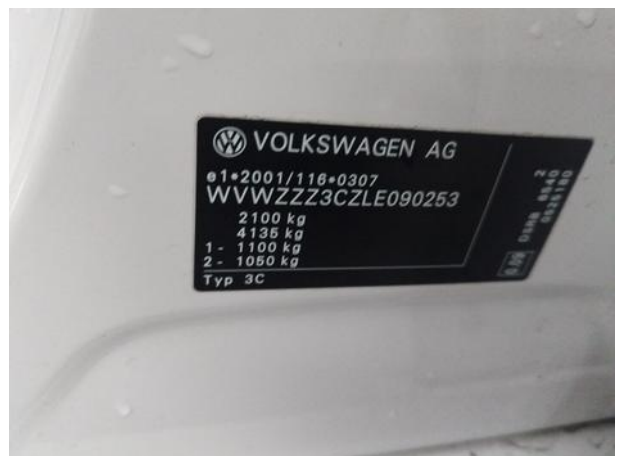
Rzeczoznawca , data: 29 listopada 2023

.....

Dokumentacja fotograficzna do opinii CFM202311120



Dokumentacja fotograficzna do opinii CFM202311120



Dokumentacja fotograficzna do opinii CFM202311120









