

**„eRzecznawcy Królewicz i Wspólnicy Sp.Jawna”**  
ul. Kopijników 75A, 03-274 Warszawa

**OCENA TECHNICZNA**  
**Nr CFM202308170**  
**Data badania – 12 września 2023r.**  
**Rzecznawca - Piotr Kucharski**

**Zleceniodawca:** Carefleet S.A.  
**Adres:** ul. Legnicka 48 bud. C-D, 54-202 Wrocław  
**Zakres oceny:** Określenie wartości pojazdu dla potrzeb sprzedaży w trybie przetargu.

**Dane techniczne:**

Nr rejestracyjny: WX3602A

Marka pojazdu: SKODA  
Model: OCTAVIA  
Kolor: niebieski

Rodzaj nadwozia: Liftback  
Rodzaj pojazdu: osobowy  
Liczba drzwi: 5  
Liczba miejsc: 5  
Wskazania licznika [km]: 99534  
Nr fabryczny (VIN): TMBAG7NE5K0042664  
Rok produkcji: 2018  
Rok produkcji – uwaga: Pojazd z polskiej sieci dealerskiej  
Masa całkowita (kg): 1898  
Masa własna (kg): 1291  
Ładowność (kg): 607  
Rodzaj paliwa: Olej napędowy  
Norma EURO: 6  
Typ silnika: zapłon samoczynny  
Układ/liczba cyl.: R4  
Pojemność [cm<sup>3</sup>]: 1598  
Moc [kW]: 85.00

Data pierwszej rejestracji w kraju: 22.10.2018

Pojazd zbadano w Magnicach k/Wrocławia na parkingu EFL S.A. w obecności zleceniodawcy.

**UWAGI:**

Pojazd zarejestrowany CAREFLEET S.A. ul. Legnicka 48 bud. C-D 54-202 Wrocław  
na:

1. Dowód rejestracyjny: DR/BAO 4609085
2. Data następnego badania technicznego: 18.10.2023r.
3. Kluczyki ilość kompletów: 2 (Dwa klucze, w tym jeden z pilotem centralnego zamka)
4. Dokumentacja eksploatacyjna pojazdu: instrukcja obsługi - jest, książka przeglądów - brak
5. Książka serwisowa elektroniczna

**WYNIKI BADANIA :**

**I. Silnik stwierdzono:** Układ smarowania - poziom oleju na wskaźniku kontrolnym w normie. Poziom cieczy w zbiorniku wyrównawczym układu chłodzenia - powyżej min. Rozruch i praca silnika w warunkach parkingowych w normie. Komora silnika zabrudzona eksploatacyjnie. Zaleca się sprawdzenie pracy silnika w warunkach drogowych.

**II. Podwozie stwierdzono:** Działanie układu hamulcowego i kierowniczego w warunkach parkingowych w normie. Zaleca się sprawdzenie układów podwozia pojazdu w warunkach drogowych.

**III. Układ przeniesienia napędu stwierdzono:** Obręcze kół - stalowe 4 sztuk, koło zapasowe - stalowe. Skrzynia biegów - manualna 5 biegowa. Działanie skrzyni biegów w warunkach parkingowych w normie. Napęd na przednią oś. Zaleca się sprawdzenie układów przeniesienia napędu w warunkach warsztatowych i wykonanie przeglądu.

**IV. Nadwozie stwierdzono:** Barwa nadwozia niebieska.

Zderzak przód: Zarysowania / Odpryski

Pokrywa przednia: Odpryski

Szyba czołowa: Odpryski

Błotnik LP: Zarysowania

Drzwi LP: poszycie: Zarysowania

Drzwi LP: rama: Zarysowania / Zdeformowanie / Wgniecenie

Próg lewy: Zarysowania

Błotnik / ściana boczna LT: Zarysowania

Pokrywa tylna / drzwi tyłu: poszycie: Zarysowania

Zderzak tył: Zarysowania

Błotnik / ściana boczna PT: Zarysowania / Zdeformowanie / Wgniecenie

Drzwi PT: poszycie: Zarysowania

Drzwi PP: poszycie: Zarysowania

Drzwi PP: rama: Zarysowania

Lusterko wsteczne prawe: Zarysowania

Zmierzona grubość powłoki lakierowej: pokrywa P - 120 $\mu$ m, błotnik PP - 120 $\mu$ m, drzwi PP - 120 $\mu$ m, drzwi TP - 120 $\mu$ m, poszycie TP - 130 $\mu$ m, pokrywa T - 130 $\mu$ m, poszycie TL - 140 $\mu$ m, drzwi TL - 120 $\mu$ m, drzwi PL - 120 $\mu$ m, błotnik PL - 130 $\mu$ m, dach - 130 $\mu$ m, próg L - 100 $\mu$ m, próg P - 100 $\mu$ m

**V. Wnętrze stwierdzono:** Słupek A lewy wykładzina: Zabrudzenia

Podsufitka lewa: Zabrudzenia

Tapicerka drzwi LP: Zarysowania

Fotel LP: Przetarcia / Zabrudzenia

Kanapa / fotel LT: Zabrudzenia

Wykładzina bagażnika: Zabrudzenia

Kanapa / fotel PT: Zabrudzenia

Fotel PP: Zabrudzenia

Układ klimatyzacji wymaga sprawdzenia szczelności, uzupełnienia czynnika roboczego oraz oczyszczenia parownika i układu dolotowego powietrza do wnętrza.

**VI. Wyposażenie, stwierdzono:**

**VII. Wyposażenie dodatkowe:**

- ABS
- Czujnik odległości przy parkowaniu z tyłu
- Dywaniki gumowe

- ESP - układ stabilizacji toru jazdy
- Fotel kierowcy z manualną regulacją wysokości
- Kierownica skórzana
- Klimatyzacja
- Komputer pokładowy
- Lakier uni
- Lusterka boczne sterowane elektrycznie
- Poduszka kierowcy
- Poduszka Pasażera
- Poduszki boczne
- Światła przeciwmgielne
- Trzecie światło STOP
- Uchwyty ISOFIX
- Wskaźnik temperatury zewnętrznej
- Wspomaganie układu kierowniczego
- Zamek centralny zdalnie sterowany
- Zderzaki w kolorze nadwozia

#### VIII. Ogumienie :

Opona	Producent	Rozmiar	Stopień zużycia (szacunkowo)
PL - lato	CONTINENTAL , ContiEcoContact 5	195/65R15	50%
PP - lato	CONTINENTAL , ContiEcoContact 5	195/65R15	50%
TL - lato	CONTINENTAL , ContiEcoContact 5	195/65R15	40%
TP - lato	CONTINENTAL , ContiEcoContact 5	195/65R15	40%
Zapasowe - lato	CONTINENTAL , ContiEcoContact 5	195/65R15	B.D.

Sporządzono w 2 egzemplarzach.

Do oceny dołączono 96 fotografii cyfrowych.

**Niniejsza opinia nie jest ekspertyzą stanu technicznego pojazdu ani gwarancją niezawodności zespołów i podzespołów pojazdu, została sporządzona wyłącznie na podstawie oględzin w warunkach istniejących w miejscu badania. Opinia określa wyłącznie szacunkową wartość rynkową pojazdu i może być wykorzystana tylko przez zlecającego. Sporządzający opinię zastrzega się, że nie ponosi odpowiedzialności za wady ukryte pojazdu, wady prawne, błędy w dokumentacji pojazdu i błędy montażu. Opinia została sporządzona bezstronnie.**

Rzeczoznawca , data: 12 września 2023



Dokumentacja fotograficzna do opinii CFM202308170







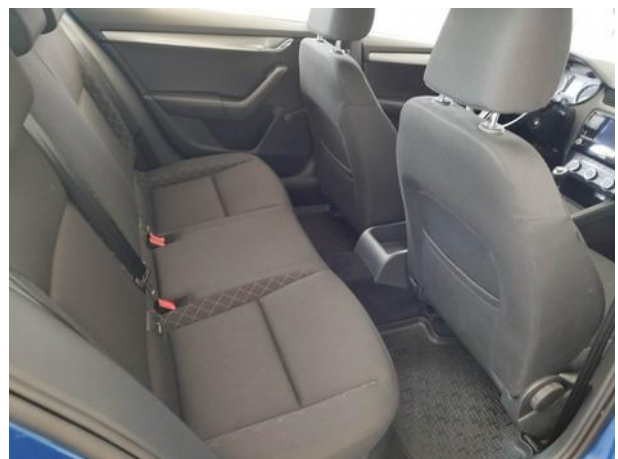




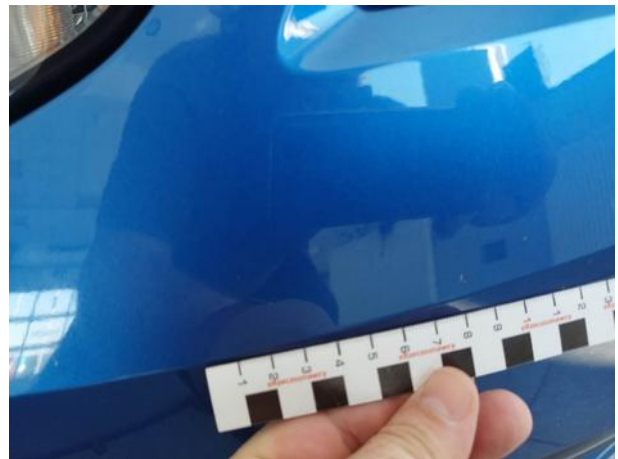


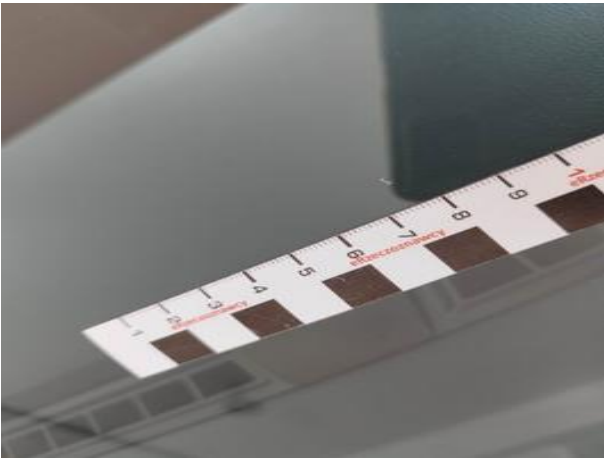


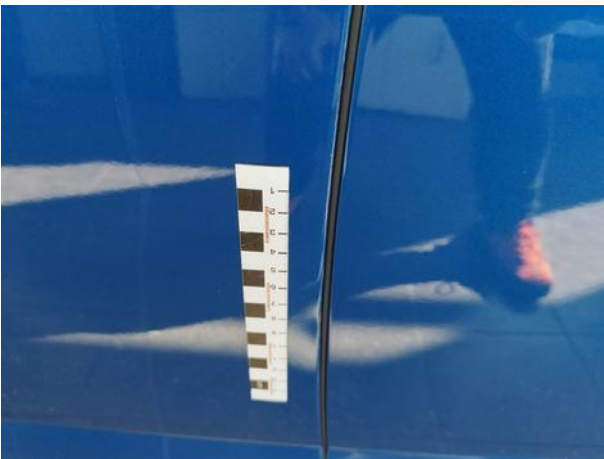
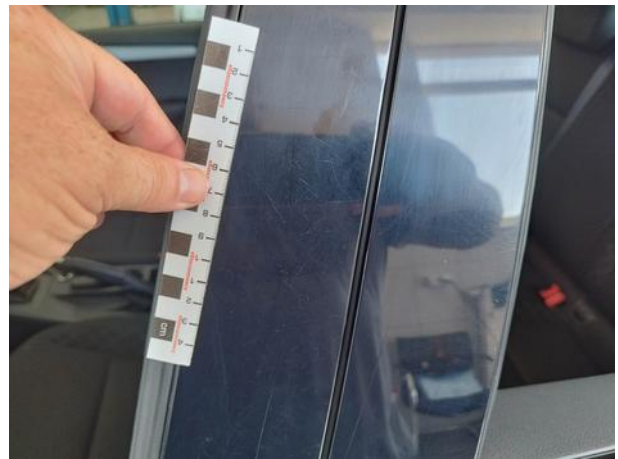
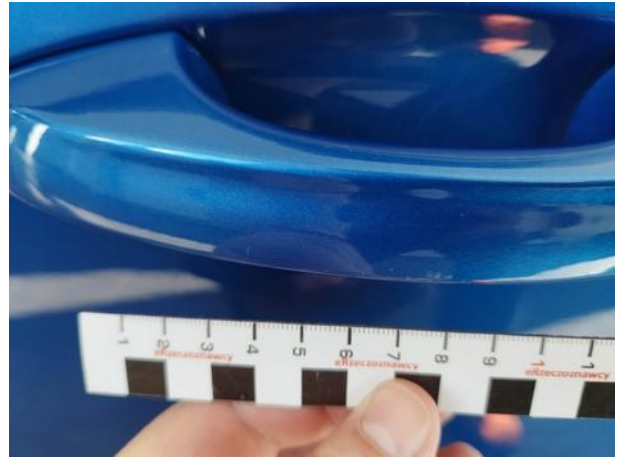
Dokumentacja fotograficzna do opinii CFM202308170

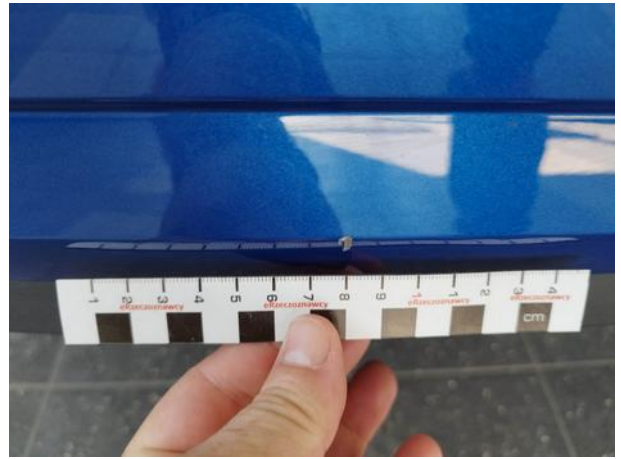
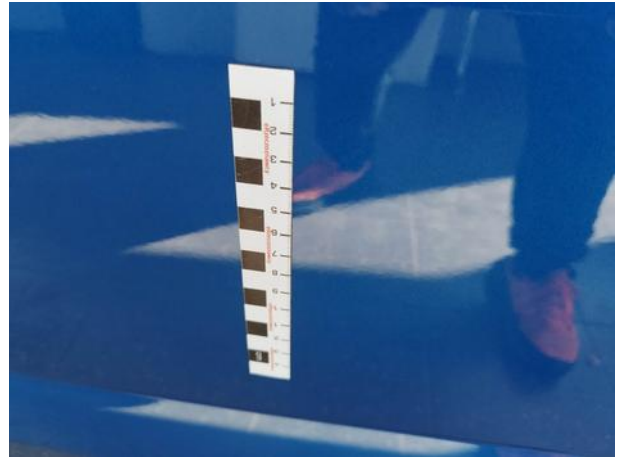


Dokumentacja fotograficzna do opinii CFM202308170









Dokumentacja fotograficzna do opinii CFM202308170

