

„eRzecznawcy Królewicz i Wspólnicy Sp.Jawna”
ul. Kopijników 75A, 03-274 Warszawa

OCENA TECHNICZNA
Nr CFM202308155
Data badania – 12 września 2023r.
Rzecznawca - Piotr Kucharski

Zleceniodawca: Carefleet S.A.
Adres: ul. Legnicka 48 bud. C-D, 54-202 Wrocław
Zakres oceny: Określenie wartości pojazdu dla potrzeb sprzedaży w trybie przetargu.

Dane techniczne:

Nr rejestracyjny: WW665SA

Marka pojazdu: SKODA
Model: OCTAVIA
Kolor: biały

Rodzaj nadwozia: Kombi
Rodzaj pojazdu: osobowy
Liczba drzwi: 5
Liczba miejsc: 5
Wskazania licznika [km]: 153336
Nr fabryczny (VIN): TMBJG7NE4L0085801
Rok produkcji: 2019
Rok produkcji – uwaga: Pojazd z polskiej sieci dealerskiej
Masa całkowita (kg): 1927
Masa własna (kg): 1334
Ładowność (kg): 593
Rodzaj paliwa: Olej napędowy
Norma EURO: 6
Typ silnika: zapłon samoczynny
Układ/liczba cyl.: R4
Pojemność [cm³]: 1598
Moc [kW]: 85.00

Data pierwszej rejestracji w kraju: 22.01.2020

Pojazd zbadano w Magnicach k/Wrocławia na parkingu EFL S.A. w obecności zleceniodawcy.

UWAGI:

Pojazd zarejestrowany CAREFLEET S.A. ul. Legnicka 48 bud. C-D 54-202 Wrocław
na:

1. Dowód rejestracyjny: DR/BAO 0623878
2. Data następnego badania technicznego: 16.01.2025r.
3. Kluczyki ilość kompletów: 2 (Dwa klucze, w tym jeden z pilotem centralnego zamka)
4. Dokumentacja eksploatacyjna pojazdu: instrukcja obsługi - jest, książka przeglądów - brak
5. Książka serwisowa elektroniczna

WYNIKI BADANIA :

I. Silnik stwierdzono: Układ smarowania - poziom oleju na wskaźniku kontrolnym w normie. Poziom cieczy w zbiorniku wyrównawczym układu chłodzenia - powyżej min. Rozruch i praca silnika w warunkach parkingowych w normie. Komora silnika zabrudzona eksploatacyjnie. Zaleca się sprawdzenie pracy silnika w warunkach drogowych.

II. Podwozie stwierdzono: Działanie układu hamulcowego i kierowniczego w warunkach parkingowych w normie. Zaleca się sprawdzenie układów podwozia pojazdu w warunkach drogowych.

III. Układ przeniesienia napędu stwierdzono: Obręcze kół - aluminiowe 4 sztuk. Skrzynia biegów - manualna 5 biegowa. Działanie skrzyni biegów w warunkach parkingowych w normie. Napęd na przednią oś. Zaleca się sprawdzenie układów przeniesienia napędu w warunkach warsztatowych i wykonanie przeglądu.

IV. Nadwozie stwierdzono: Barwa nadwozia biała.

Zderzak przód: Odpryski / Zarysowania

Pokrywa przednia: Odpryski/ Ognisko korozji

Drzwi LP: poszycie: Odpryski / Zarysowania

Drzwi LP: rama: Odpryski

Lusterko wsteczne lewe: Odpryski

Dach: Odpryski

Drzwi LT: rama: Odpryski

Błotnik / ściana boczna LT: Odpryski / Zarysowania/ Ognisko korozji

Felga LT: Odpryski

Zderzak tył: Zarysowania

Drzwi PT: poszycie: Zdeformowanie / Wgniecenie

Drzwi PP: poszycie: Zdeformowanie / Wgniecenie

Felga PP: Zarysowania

Próg L: Zarysowanie

Zmierzona grubość powłoki lakierowej: pokrywa P - 130µm, błotnik PP - 130 µm, drzwi PP - 130µm, drzwi TP -130µm, poszycie TP - 140µm, pokrywa T - 140µm, poszycie TL - 130µm, drzwi TL - 130µm, drzwi PL - 130µm, błotnik PL - 120µm, dach - 140µm

V. Wnętrze stwierdzono: Tunel środkowy: Zarysowania /Zabrudzenie

Podsufitka lewa: Otwory / Pęknięcia / Zabrudzenia

Tapicerka drzwi LP: Zarysowania/ Odprysk

Fotel LP: Zabrudzenia

Tapicerka pokrywy bagażnika / drzwi tyłu: Zarysowania

Przestrzeń bagażowa / próg załadowniczy: Zarysowania

Kanapa / fotel PT: Zabrudzenia

Tapicerka drzwi PP: Zarysowania

Układ klimatyzacji wymaga sprawdzenia szczelności, uzupełnienia czynnika roboczego oraz oczyszczenia parownika i układu dolotowego powietrza do wnętrza.

VI. Wyposażenie, stwierdzono: ABS - system zapobiegający blokowaniu się kół podczas hamowania
Airbag 6 sztuk (poduszki czołowe kierowcy i pasażera, boczne poduszki - przód, kurtyny powietrzne)
Airbag kolan kierowcy

ASR - system optymalizacji przyczepności podczas przyspieszania

CBC - system regulacji hamowania na zakręcie

Dezaktywacja poduszki bezpieczeństwa pasażera z przodu

DSR - system podpowiedzi ruchu kierownicą

EBV - elektroniczny rozdział sił hamowania

EDS - elektroniczna blokada mechanizmu różnicowego

El. podnoszenie szyb, przód i tył
ESP - system stabilizacji toru jazdy
Felgi aluminiowe 16 ILIAS z ogumieniem
Fotele przednie z manualną regulacją wysokości
Fotele przednie z regulacją lędźwiową
Gniazdo 12V w bagażniku
Hamulec antykolizyjny - multicollision brake
Immobilizer
Kierownica wielofunkcyjna 3 ramienna skórzana (obsługa: radio + telefon) z małym pakietem skórzanym
Kieszka na kamizelkę odblaskową pod fotelem kierowcy
Klamki wewnętrzne chromowane
Komputer pokładowy
Konsola centralna ze schowkiem (zamykanym)
Kontrola niezamkniętych drzwi
Lakier uni
Light and rain assist
Lusterka boczne regulowane elektrycznie i podgrzewane
Lusterka boczne w kolorze nadwozia
Lusterko wsteczne z czujnikiem wilgotności
MSR - układ przeciwblokujący przy hamowaniu silnikiem
Oświetlenie bagażnika
Oświetlenie przestrzeni wokół nóg z przodu i z tyłu
Pakiet przeglądów 4 lata, do 60 000 km
Przedni podłokietnik ze schowkiem
Relingi dachowe w kolorze czarnym
Roleta przestrzeni bagażowej
Siedzisko kanapy nieskładane, opacie kanapy składane 60:40 ze składanym podłokietnikiem
Sygnalizacja niezapiętego pasa bezpieczeństwa pasażera
Szyby przyciemniane (barwione)
Światła do jazdy dziennej LED
Światła przeciwmgielne
Tapicerka materiałowa
TPM - system kontroli ciśnienia w ogumieniu
TSA - system stabilizacji toru jazdy przyczepy
Uchwyt z parasolką pod fotelem pasażera
Uchwyty ISOFIX na tylnych siedzeniach
Wspomaganie układu kierowniczego
Wycieraczka Aero szyby tylnej
Wyświetlacz Maxi-DOT
XDS plus - system wspomagania pokonywania zakrętów
Zamek centralny z pilotem
Zestaw do naprawy przebitej opony
Dywaniki podłogowe, przód i tył
Lampy tylne TOP LED + podświetlanie tablicy rejestracyjnej
Ogrzewanie przednich foteli
Pakiet Amazing:
Czujniki odległości przy parkowaniu - przód i tył z MANOEUVRE ASSIST
Funkcja SmartLink+
Klimatyzacja dwustrefowa automatyczna Climatronic
Radio Skoda Auto Bolero 8 cali SD/USB
Tempomat

System nawigacji satelitarnej Amundsen (mapa Europy, gniazdo SD, USB, AUX, 8 cali, Smart Link+)

VII. Wyposażenie dodatkowe:

VIII. Ogumienie :

Opona	Producent	Rozmiar	Stopień zużycia (szacunkowo)
PL - lato	Dunlop, Sport blueresponse	205/55/R16	50%
PP - lato	Dunlop, Sport blueresponse	205/55/R16	40%
TL - lato	Dunlop, Sport blueresponse	205/55/R16	50%
TP - lato	Dunlop, Sport blueresponse	205/55/R16	50%

Sporządzono w 2 egzemplarzach.

Do oceny dołączono 150 fotografii cyfrowych.

Niniejsza opinia nie jest ekspertyzą stanu technicznego pojazdu ani gwarancją niezawodności zespołów i podzespołów pojazdu, została sporządzona wyłącznie na podstawie oględzin w warunkach istniejących w miejscu badania. Opinia określa wyłącznie szacunkową wartość rynkową pojazdu i może być wykorzystana tylko przez zlecającego. Sporządzający opinię zastrzega się, że nie ponosi odpowiedzialności za wady ukryte pojazdu, wady prawne, błędy w dokumentacji pojazdu i błędy montażu. Opinia została sporządzona bezstronnie.

Rzeczoznawca , data: 12 września 2023

.....

Dokumentacja fotograficzna do opinii CFM202308155



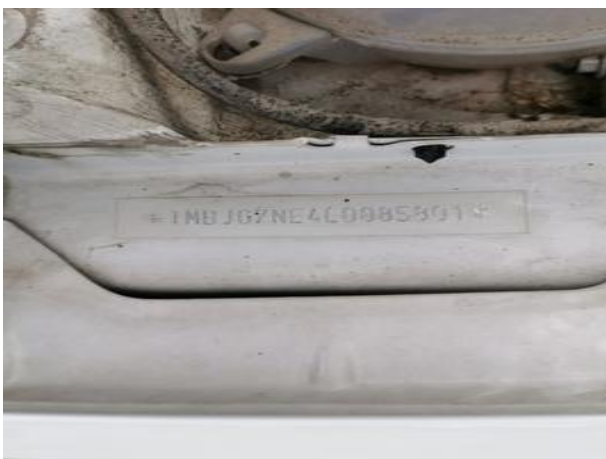
Dokumentacja fotograficzna do opinii CFM202308155

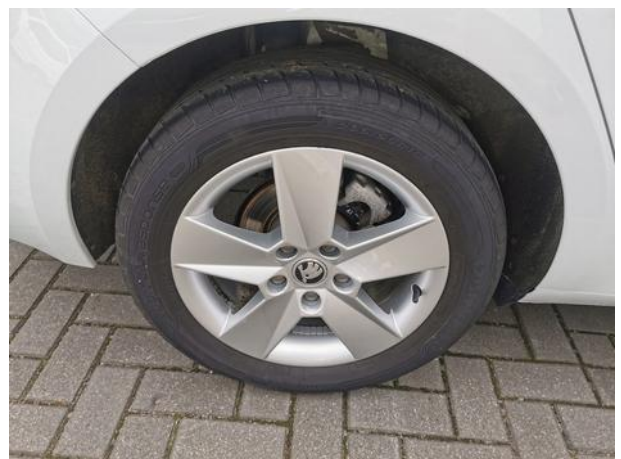


Dokumentacja fotograficzna do opinii CFM202308155



Dokumentacja fotograficzna do opinii CFM202308155





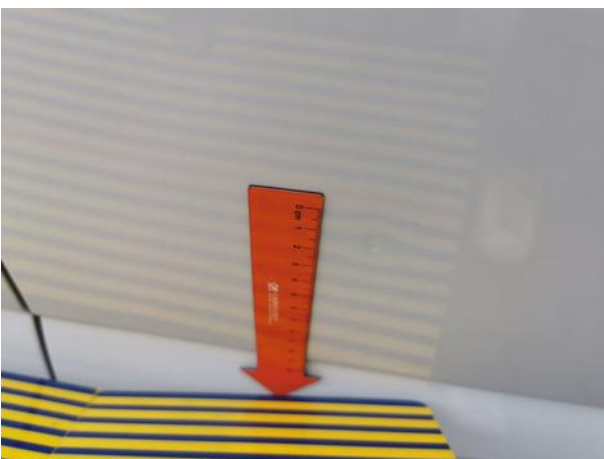




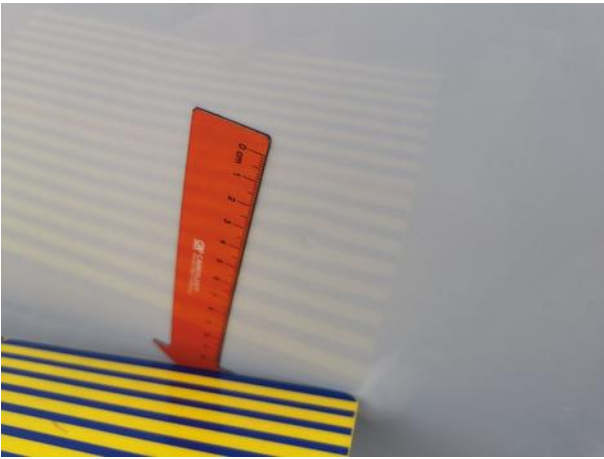






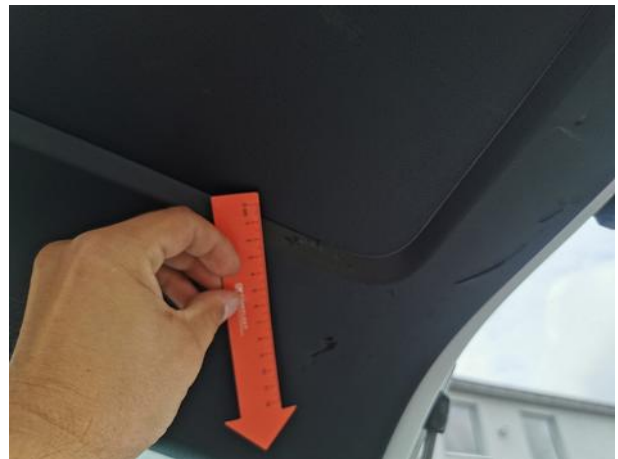


Dokumentacja fotograficzna do opinii CFM202308155













Dokumentacja fotograficzna do opinii CFM202308155



Dokumentacja fotograficzna do opinii CFM202308155

