

**„Moto-Expert Marcin Stachurka”**  
Moto-Expert Marcin Stachurka  
51-519 Wrocław, ul. Gitarowa 37

**OCENA TECHNICZNA**  
**Nr CFM202402146**  
**Data badania – 26 lutego 2024r.**  
**Rzeczoznawca - Marcin Stachurka**

**Zleceniodawca:** Carefleet S.A.  
**Adres:** ul. Legnicka 48 bud. C-D, 54-202 Wrocław  
**Zakres oceny:** Określenie wartości pojazdu dla potrzeb sprzedaży w trybie przetargu.

**Dane techniczne:**

Nr rejestracyjny: DW6KF54

Marka pojazdu: VOLKSWAGEN  
Model: CADDY 2.0 TDI FURGON  
Kolor: Biały

Oznaczenie: VOLKSWAGEN CADDY 2.0 TDI FURGON  
Rodzaj nadwozia: Furgon  
Rodzaj pojazdu: Ciężarowy  
Liczba drzwi: 4  
Liczba miejsc: 2  
Wskazania licznika [km]: 132876  
Nr fabryczny (VIN): WV1ZZZ2KZLX130495  
Rok produkcji: 2020  
Rok produkcji – uwaga: Pojazd z polskiej sieci dealerskiej.  
Masa całkowita (kg): 2152  
Masa własna (kg): 1428  
Ładowność (kg): 724  
Rodzaj paliwa: Olej napędowy  
Norma EURO: 6  
Typ silnika: ZS  
Układ/liczba cyl.: R-4  
Pojemność [cm<sup>3</sup>]: 1968  
Moc [kW]: 55.00

Data pierwszej rejestracji w kraju: 02.09.2020

Pojazd zbadano w Magnicach k/Wrocławia na parkingu EFL S.A. w obecności zleceniodawcy.

**UWAGI:**

Pojazd zarejestrowany Carefleet S.A.  
na:

1. Dowód rejestracyjny: DR/BAQ 3412438
2. Data następnego badania technicznego: 02.09.2025r.
3. Kluczyki ilość kompletów: 2
4. Dokumentacja eksploatacyjna pojazdu: instrukcja obsługi - jest, książka przeglądów - brak
5. 1. Termin badania technicznego: 02.09.2025.  
2. Książka serwisowa prowadzona w formie elektronicznej w bazie producenta.

## **WYNIKI BADANIA :**

**I. Silnik stwierdzono:** Układ smarowania - poziom oleju na wskaźniku kontrolnym – powyżej min. Poziom cieczy w zbiorniku wyrównawczym układu chłodzenia – powyżej min. Rozruch oraz praca silnika w warunkach parkingowych w normie. Komora silnika zabrudzona eksploatacyjnie. Zaleca się sprawdzenie pracy silnika w warunkach drogowych.

**II. Podwozie stwierdzono:** Działanie układu hamulcowego i kierowniczego w warunkach parkingowych w normie. Układ wydechowy – pokryty korozją. Zaleca się sprawdzenie układów podwozia pojazdu w warunkach drogowych.

**III. Układ przeniesienia napędu stwierdzono:** Skrzynia biegów – manualna 5 biegowa. Działanie skrzyni biegów w warunkach parkingowych w normie. Napęd na oś przednią. Zaleca się sprawdzenie układów przeniesienia napędu w warunkach warsztatowych i wykonanie przeglądu. Obręcze kół - stalowe 5 sztuk.

**IV. Nadwozie stwierdzono:** Barwa nadwozia – biała. Zderzak przedni – drobne zarysowania. Szyba czołowa – drobne odpryski na powierzchni zewnętrznej. Pokrywa komory silnika – drobne zarysowania i odpryski powłoki lakierowej. Błotnik prawy – drobne zarysowania. Drzwi prawe przednie – zagięcie na odcinku ok 80mm, drobne zarysowania. Drzwi prawe tylne – zagięcia punktowe, drobne zarysowania. Poszycie tylne boku prawego – zagięcia punktowe, drobne zarysowania. Zderzak tylny – zagięcie po stronie prawej, zarysowania. Połamane prawe tylne światło odblaskowe. Drzwi tyłu nadwozia – miejscowe zarysowania. Poszycie tylne boku lewego – zagięcie na odcinku ok 50mm, zagięcia punktowe, drobne zarysowania. Drzwi lewe – drobne zarysowania. Błotnik lewy – drobne zarysowania. Dach – drobne zarysowania. Zmierzona grubość powłoki lakierowej zewnętrznych metalowych elementów nadwozia: do 124um.

**V. Wnętrze stwierdzono:** Deska rozdzielcza i poszycia tapicerskie wnętrza pojazdu – miejscowe zarysowania z ubytkami tworzywa. Poszycia tapicerskie foteli, wykładzin podłogi i podsufitki – miejscowo zabrudzone. Układ klimatyzacji wymaga sprawdzenia szczelności, uzupełnienia czynnika roboczego oraz oczyszczenia parownika i układu dolotowego powietrza do wnętrza. Rozdarcia wykładziny przestrzeni ładunkowej.

**VI. Wyposażenie, stwierdzono:** Radioodtwarzacz fabryczny. Szyby drzwi przednich sterowane elektrycznie.

### **VII. Wyposażenie dodatkowe:**

- ABS
- Immobilizer
- Klimatyzacja
- Lusterka boczne regulowane elektrycznie i ogrzewane
- Poduszka kierowcy
- Poduszka Pasażera
- Poduszki boczne
- Światła do jazdy dziennej
- Wspomaganie układu kierowniczego
- Zamek centralny zdalnie sterowany

### **VIII. Ogumienie :**

<b>Opona</b>	<b>Producent</b>	<b>Rozmiar</b>	<b>Stopień zużycia (szacunkowo)</b>
Lewy przód	Dębica Frigo	195/65R15 M+S	40%
Prawy przód	Dębica Frigo	195/65R15 M+S	40%

Lewy tył	Dębica Frigo	195/65R15 M+S	50%
Prawy tył	Dębica Frigo	195/65R15 M+S	50%
Zapas	Hankook Kinergy Eco	195/65R15	10%

---

Sporządzono w 2 egzemplarzach.

Do oceny dołączono 61 fotografii cyfrowych.

**Niniejsza opinia nie jest ekspertyzą stanu technicznego pojazdu ani gwarancją niezawodności zespołów i podzespołów pojazdu, została sporządzona wyłącznie na podstawie oględzin w warunkach istniejących w miejscu badania. Opinia określa wyłącznie szacunkową wartość rynkową pojazdu i może być wykorzystana tylko przez zlecającego. Sporządzający opinię zastrzega się, że nie ponosi odpowiedzialności za wady ukryte pojazdu, wady prawne, błędy w dokumentacji pojazdu i błędy montażu. Opinia została sporządzona bezstronnie.**

Rzecznawca , data: 27 lutego 2024

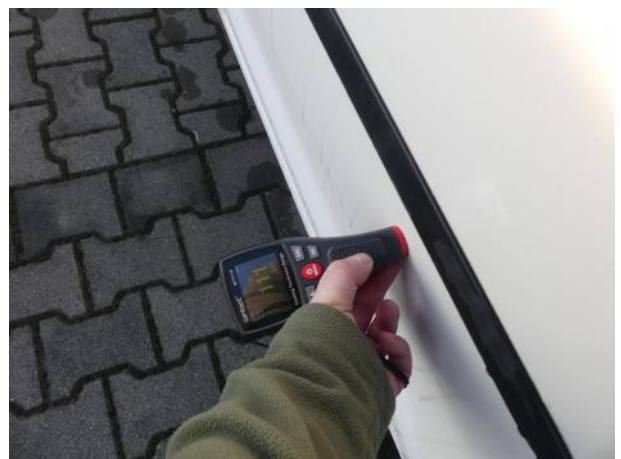
.....

Dokumentacja fotograficzna do opinii CFM202402146



Dokumentacja fotograficzna do opinii CFM202402146



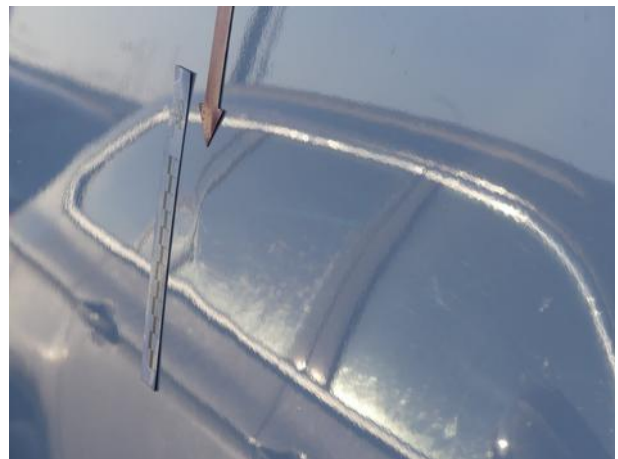












Dokumentacja fotograficzna do opinii CFM202402146

