

„eRzecznawcy Królewicz i Wspólnicy Sp.Jawna”
ul. Kopijników 75A, 03-274 Warszawa

OCENA TECHNICZNA

Nr CFM202311133

Data badania – 01 grudnia 2023r.

Rzecznawca - Dariusz Rejowski

Zleceniodawca: Carefleet S.A.
Adres: ul. Legnicka 48 bud. C-D, 54-202 Wrocław
Zakres oceny: Określenie wartości pojazdu dla potrzeb sprzedaży w trybie przetargu.

Dane techniczne:

Nr rejestracyjny: DW4EK35

Marka pojazdu: RENAULT
Model: MASTER DCI L3 PACK CLIM
Kolor: biały

Rodzaj nadwozia: Skrzyniowy
Rodzaj pojazdu: Ciężarowy
Liczba drzwi: 4
Liczba miejsc: 7
Wskazania licznika [km]: 143388
Nr fabryczny (VIN): VF1VB000062651527
Rok produkcji: 2019
Rok produkcji – uwaga: Pojazd z polskiej sieci dealerskiej
Masa całkowita (kg): 3500
Masa własna (kg): 2345
Ładowność (kg): 1155
Rodzaj paliwa: Olej napędowy
Norma EURO: 6
Typ silnika: zapłon samoczynny
Układ/liczba cyl.: R4
Pojemność [cm³]: 2299
Moc [kW]: 96.00

Data pierwszej rejestracji w kraju: 18.04.2019

Pojazd zbadano w Magnicach k/Wrocławia na parkingu EFL S.A. w obecności zleceniodawcy.

UWAGI:

Pojazd zarejestrowany CAREFLEET S.A. ul. Legnicka 48 bud. C-D 54-202 Wrocław
na:

1. Dowód rejestracyjny: DR/BAP1697618z wpisem HAK
2. Data następnego badania technicznego: 08.04.2024r.
3. Kluczyki ilość kompletów: 2 (Dwa klucze zintegrowane z pilotem centralnego zamka)
4. Dokumentacja eksploatacyjna pojazdu: instrukcja obsługi - jest, książka przeglądów - jest
5. Liczba wpisów w książce serwisowej - 4: 38750 km, 76558 km, 84412 km, 127303 km dnia 27-01-2023

WYNIKI BADANIA :

I. Silnik stwierdzono: Układ smarowania - poziom oleju na wskaźniku kontrolnym w normie. Poziom cieczy w zbiorniku wyrównawczym układu chłodzenia - powyżej min. Rozruch i praca silnika w warunkach parkingowych w normie. Komora silnika zabrudzona eksploatacyjnie. Zaleca się sprawdzenie pracy silnika w warunkach drogowych.

II. Podwozie stwierdzono: Działanie układu hamulcowego i kierowniczego w warunkach parkingowych w normie. Zaleca się sprawdzenie układów podwozia pojazdu w warunkach drogowych.

III. Układ przeniesienia napędu stwierdzono: Obręcze kół - stalowe 4 sztuk, koło zapasowe - stalowe. Felga LP – Odpryski, Felga PP – Odpryski / Zarysowania, Felga LT – Odpryski, Felga PT - Odpryski / Zarysowania, Kołpak LP - pęknięcia. Skrzynia biegów - manualna 6 biegowa. Działanie skrzyni biegów w warunkach parkingowych w normie. Napęd na przednią oś. Zaleca się sprawdzenie układów przeniesienia napędu w warunkach warsztatowych i wykonanie przeglądu.

IV. Nadwozie stwierdzono: Barwa nadwozia biała
Zderzak przód: Zarysowania / Zdeformowanie / Wgniecenie
Atrapa przednia: Odpryski
Pokrywa przednia: Odpryski / Zarysowania / Ślady po reklamie
Szyba czołowa: Odpryski
Drzwi LP: poszycie: Odpryski / Zarysowania
Kierunkowskaz Lusterko wsteczne lewe: Zarysowania
Próg lewy: Odpryski / Zarysowania / Zdeformowanie / Wgniecenie
Błotnik / ściana boczna LT: Zarysowania
Pokrywa tylna / drzwi tyłu: Zarysowania / Zdeformowanie / Wgniecenie
Lampa LT: Pęknięcie
Zderzak tył: Odpryski / Zarysowania / Zdeformowanie / Wgniecenie
Lampa PT: Pęknięcie
Drzwi PT: poszycie: Odpryski / Zarysowania
Próg prawy: Odpryski / Zarysowania / Korozja
Drzwi PP: poszycie: Odpryski / Zarysowania
Lusterko wsteczne prawe: Rozerwanie / Pęknięcie / Rozbicie
Kierunkowskaz P: zarysowany
Błotnik PP: Odpryski / Zarysowania / Zdeformowanie / Wgniecenie
Felga PP: Odpryski / Zarysowania
Burta tylna zabudowy: Wgniecenia
Plandeka: Zarysowania / naprawiana

Zmierzona grubość powłoki lakierowej: pokrywa P - 90 μm , błotnik PP - 115 μm , drzwi PP - 85 μm , drzwi TP - 90 μm , drzwi TL - 85 μm , drzwi PL - 75 μm , błotnik PL - 110 μm , dach - 75 μm , próg P - 50 μm , próg L - 55 μm

V. Wnętrze stwierdzono: Kokpit: Zarysowania
Przeciwoślepiacze: Zabrudzenia
Tunel środkowy: Zarysowania
Kierownica: Przetarcia
Słupek A lewy: Zabrudzenia
Podsufitka lewa: Zabrudzenia
Tapicerka drzwi LP: Zarysowania / Zabrudzenia
Wykładzina LP: Zabrudzenia
Listwa progu LP: Przetarcia / Zarysowania / Zabrudzenia
Fotel LP: Zabrudzenia
Tapicerka drzwi LT: Otwory / Pęknięcia
Wykładzina LT: Zabrudzenia

Listwa progu LT: Przetarcia / Zarysowania / Zabrudzenia
 Kanapa / fotel LT: Zabrudzenia
 Wykładzina bagażnika: Uszkodzenia mechaniczne / Przetarcia / Zabrudzenia
 Przestrzeń bagażowa / próg załadowczy: Otwory / Pęknięcia / Zarysowania / Zabrudzenia
 Tapicerka drzwi PT: Zabrudzenia
 Listwa progu PT: Przetarcia / Zarysowania / Zabrudzenia
 Kanapa / fotel PT: Uszkodzenia mechaniczne / Zabrudzenia
 Fotel PP: Uszkodzenia mechaniczne / Zabrudzenia
 Listwa progu PP: Przetarcia / Zarysowania / Zabrudzenia
 Wykładzina PP: Zabrudzenia
 Tapicerka drzwi PP: Zarysowania / Zabrudzenia
 Wytłumienie ściany grodziowej: Rozerwane
 Uchwyt wspornika pokrywy sinika: Połamany

Układ klimatyzacji wymaga sprawdzenia szczelności, uzupełnienia czynnika roboczego oraz oczyszczenia parownika i układu dolotowego powietrza do wnętrza.

VI. Wyposażenie, stwierdzono: Felgi stalowe 16 z ogumieniem
 Fotel kierowcy z regulacją pochylenia oparcia i lędźwiową
 Fotel pasażera podwójny ze składanym oparciem, obrotowym stolikiem i schowkiem w siedzisku
 Klimatyzacja manualna
 Komputer pokładowy
 Lusterka zewnętrzne regulowane elektrycznie
 Poduszka powietrzna kierowcy
 Radio CD/MP3/Bluetooth z USB i wbudowanym wyświetlaczem
 System kontroli toru jazdy (ESC)
 Szyby boczne sterowane elektrycznie z wyłącznikiem impulsowym po stronie kierowcy
 Uchwyt na dokumenty w desce rozdzielczej
 Wspomaganie układu kierowniczego
 Zamek centralny
 Hak holowniczy
 Poduszka powietrzna pasażera
 Światła przeciwmgielne

VII. Wyposażenie dodatkowe:

VIII. Ogumienie :

Opona	Producent	Rozmiar	Stopień zużycia (szacunkowo)
PL lato	Firestone,	225/65/R16C	10%
PP lato	Firestone,	225/65/R16C	15%
TL lato	Michelin	225/65/R16C	35%
TP lato	Michelin	225/65/R16C	25%
zapasowa	Michelin	225/65/R16C	15%

Sporządzono w 2 egzemplarzach.

Do oceny dołączono 172 fotografii cyfrowych.

Niniejsza opinia nie jest ekspertyzą stanu technicznego pojazdu ani gwarancją niezawodności zespołów i podzespołów pojazdu, została sporządzona wyłącznie na podstawie oględzin w warunkach istniejących w miejscu badania. Opinia określa wyłącznie szacunkową wartość rynkową pojazdu i może być wykorzystana tylko przez zlecającego. Sporządzający opinię zastrzega się, że nie ponosi odpowiedzialności za wady ukryte pojazdu, wady prawne, błędy w dokumentacji pojazdu i błędy montażu. Opinia została sporządzona bezstronnie.

Rzeczoznawca , data: 01 grudnia 2023

.....

Dokumentacja fotograficzna do opinii CFM202311133

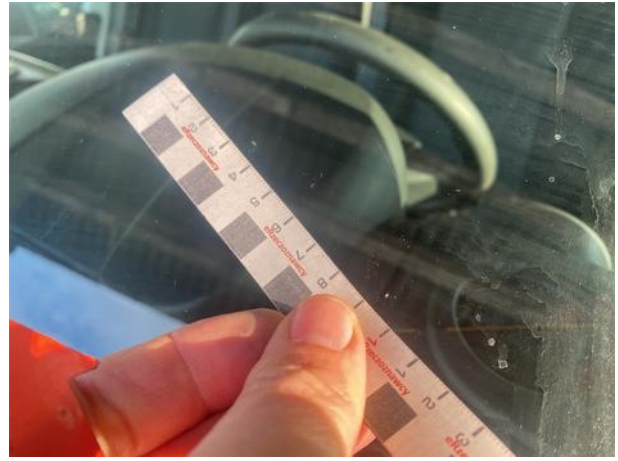


Dokumentacja fotograficzna do opinii CFM202311133



Dokumentacja fotograficzna do opinii CFM202311133





Dokumentacja fotograficzna do opinii CFM202311133





Dokumentacja fotograficzna do opinii CFM202311133



Dokumentacja fotograficzna do opinii CFM202311133

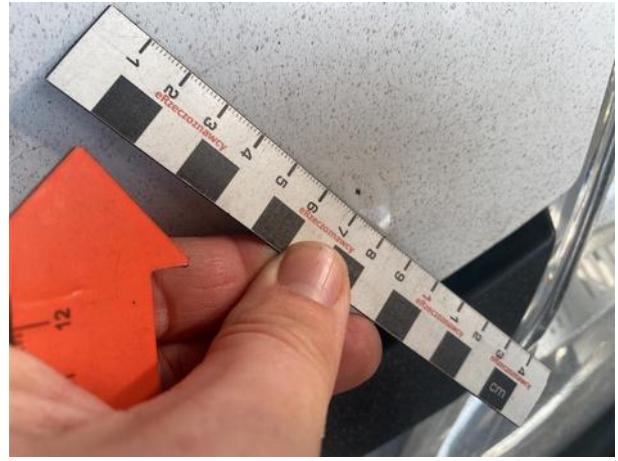


Dokumentacja fotograficzna do opinii CFM202311133





Dokumentacja fotograficzna do opinii CFM202311133

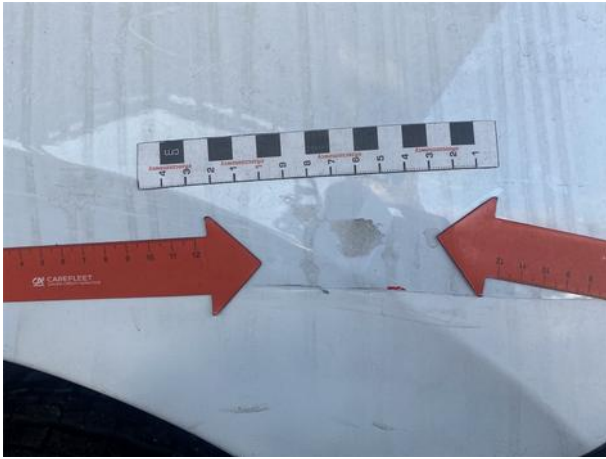














Dokumentacja fotograficzna do opinii CFM202311133





Dokumentacja fotograficzna do opinii CFM202311133

