

„Moto-Expert Marcin Stachurka”
Moto-Expert Marcin Stachurka
51-519 Wrocław, ul. Gitarowa 37

OCENA TECHNICZNA
Nr CFM202402151
Data badania – 27 lutego 2024r.
Rzeczoznawca - Marcin Stachurka

Zleceniodawca: Carefleet S.A.
Adres: ul. Legnicka 48 bud. C-D, 54-202 Wrocław
Zakres oceny: Określenie wartości pojazdu dla potrzeb sprzedaży w trybie przetargu.

Dane techniczne:

Nr rejestracyjny: DW6KF97

Marka pojazdu: VOLKSWAGEN
Model: CADDY 2.0 TDI FURGON
Kolor: Biały

Oznaczenie: VOLKSWAGEN CADDY 2.0 TDI FURGON
Rodzaj nadwozia: Furgon
Rodzaj pojazdu: CIĘŻAROWY
Liczba drzwi: 5
Liczba miejsc: 5
Wskazania licznika [km]: 109245
Nr fabryczny (VIN): WV1ZZZ2KZLX134924
Rok produkcji: 2020
Rok produkcji – uwaga: Pojazd z polskiej sieci dealerskiej.
Masa całkowita (kg): 2152
Masa własna (kg): 1428
Ładowność (kg): 724
Rodzaj paliwa: Olej napędowy
Norma EURO: 6
Typ silnika: ZS
Układ/liczba cyl.: R-4
Pojemność [cm³]: 1968
Moc [kW]: 55.00

Data pierwszej rejestracji w kraju: 02.09.2020

Pojazd zbadano w Magnicach k/Wrocławia na parkingu EFL S.A. w obecności zleceniodawcy.

UWAGI:

Pojazd zarejestrowany Carefleet S.A.
na:

1. Dowód rejestracyjny: DR/BAQ 3412405
2. Data następnego badania technicznego: 02.09.2025r.
3. Kluczyki ilość kompletów: 2
4. Dokumentacja eksploatacyjna pojazdu: instrukcja obsługi - jest, książka przeglądów - brak
5. 1. Termin badania technicznego: 02.09.2025.
2. Książka serwisowa prowadzona w formie elektronicznej w bazie producenta.

WYNIKI BADANIA :

I. Silnik stwierdzono: Układ smarowania - poziom oleju na wskaźniku kontrolnym – powyżej min. Poziom cieczy w zbiorniku wyrównawczym układu chłodzenia – powyżej min. Rozruch oraz praca silnika w warunkach parkingowych w normie. Komora silnika zabrudzona eksploatacyjnie. Zaleca się sprawdzenie pracy silnika w warunkach drogowych.

II. Podwozie stwierdzono: Działanie układu hamulcowego i kierowniczego w warunkach parkingowych w normie. Układ wydechowy – pokryty korozją. Zaleca się sprawdzenie układów podwozia pojazdu w warunkach drogowych.

III. Układ przeniesienia napędu stwierdzono: Skrzynia biegów – manualna 5 biegowa. Działanie skrzyni biegów w warunkach parkingowych w normie. Napęd na oś przednią. Zaleca się sprawdzenie układów przeniesienia napędu w warunkach warsztatowych i wykonanie przeglądu. Obręcze kół - stalowe 5 sztuk.

IV. Nadwozie stwierdzono: Barwa nadwozia – biała. Zderzak przedni – drobne zarysowania i odpryski lakieru na poszyciu zewnętrznym. Szyba czołowa – drobne odpryski na powierzchni zewnętrznej. Pokrywa komory silnika – drobne zarysowania i odpryski powłoki lakierowej. Błotnik prawy – zagięcie na odcinku ok 40mm, drobne zarysowania. Drzwi prawe przednie – drobne zarysowania. Próg prawy - ogniska korozji. Lusterko prawe - zarysowania obudowy. Drzwi prawe tylne – drobne zarysowania. Poszycie tylne boku prawego – drobne zarysowania. Zderzak tylny – miejscowe zarysowania. Drzwi tyłu nadwozia – drobne zarysowania. Poszycie tylne boku lewego – zagięcia punktowe, drobne zarysowania. Drzwi lewe przednie – drobne zarysowania. Błotnik lewy – drobne zarysowania. Dach – odprysk lakieru o średnicy ok 8mm, drobne zarysowania. Powiększona grubość powłoki lakierowej drzwi prawych tylnych: do 733um, poszycia tylnego boku prawego: do 311um, poszycia tylnego boku lewego: do 238um. Zmierzona grubość powłoki lakierowej pozostałych zewnętrznych metalowych elementów nadwozia: do 139um.

V. Wnętrze stwierdzono: Deska rozdzielcza i poszycia tapicerskie wnętrza pojazdu – miejscowe zarysowania z ubytkami tworzywa. Poszycia tapicerskie foteli przednich, wykładzin podłogi i podsufitki – miejscowo zabrudzone. Układ klimatyzacji wymaga sprawdzenia szczelności, uzupełnienia czynnika roboczego oraz oczyszczenia parownika i układu dolotowego powietrza do wnętrza. Zarysowania i miejscowe odkształcenia poszycić przestrzeni ładunkowej. Tapicerka siedziska fotela kierowcy - wypalenia, zabrudzenia.

VI. Wyposażenie, stwierdzono: Radioodtwarzacz fabryczny. Szyby drzwi przednich sterowane elektrycznie.

VII. Wyposażenie dodatkowe:

- ABS
- ESP - układ stabilizacji toru jazdy
- Immobilizer
- Klimatyzacja
- Lusterka boczne regulowane elektrycznie i ogrzewane
- Poduszka kierowcy
- Poduszka Pasażera
- Poduszki boczne
- Światła do jazdy dziennej
- Wspomaganie układu kierowniczego
- Zamek centralny zdalnie sterowany

VIII. Ogumienie :

Opona	Producent	Rozmiar	Stopień zużycia (szacunkowo)
Lewy przód	Nexen Winguard	195/65R15 M+S	85%
Prawy przód	Nexen Winguard	195/65R15 M+S	85%
Lewy tył	Dębica Frigo	195/65R15 M+S	20%
Prawy tył	Dębica Frigo	195/65R15 M+S	20%
Zapas	Continental Eco Contact 6	195/65R15	65%

Sporządzono w 2 egzemplarzach.

Do oceny dołączono 61 fotografii cyfrowych.

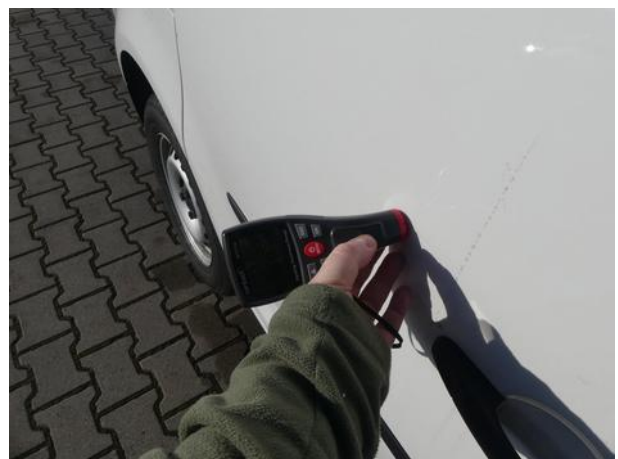
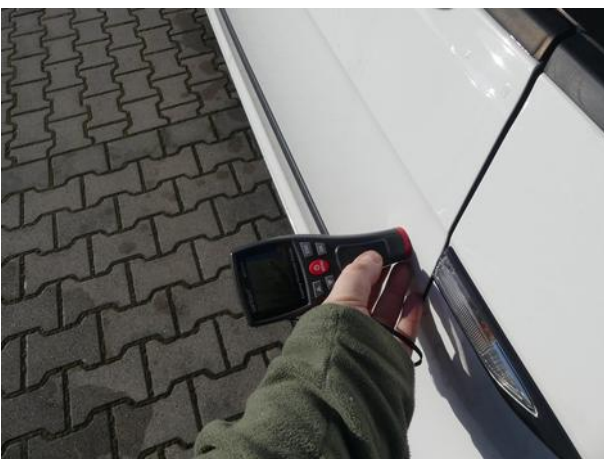
Niniejsza opinia nie jest ekspertyzą stanu technicznego pojazdu ani gwarancją niezawodności zespołów i podzespołów pojazdu, została sporządzona wyłącznie na podstawie oględzin w warunkach istniejących w miejscu badania. Opinia określa wyłącznie szacunkową wartość rynkową pojazdu i może być wykorzystana tylko przez zlecającego. Sporządzający opinię zastrzega się, że nie ponosi odpowiedzialności za wady ukryte pojazdu, wady prawne, błędy w dokumentacji pojazdu i błędy montażu. Opinia została sporządzona bezstronnie.

Rzeczoznawca , data: 01 marca 2024

.....

Dokumentacja fotograficzna do opinii CFM202402151

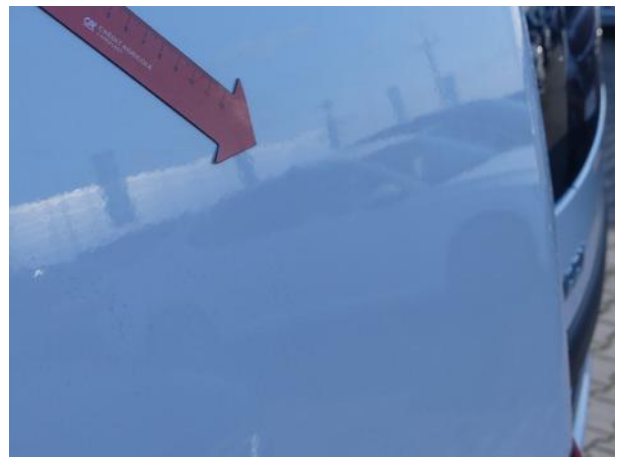
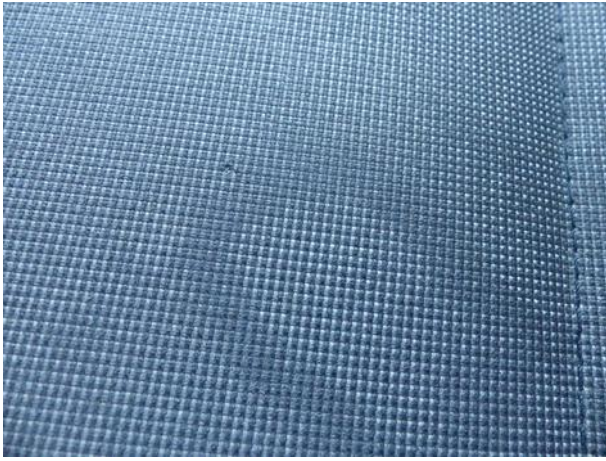


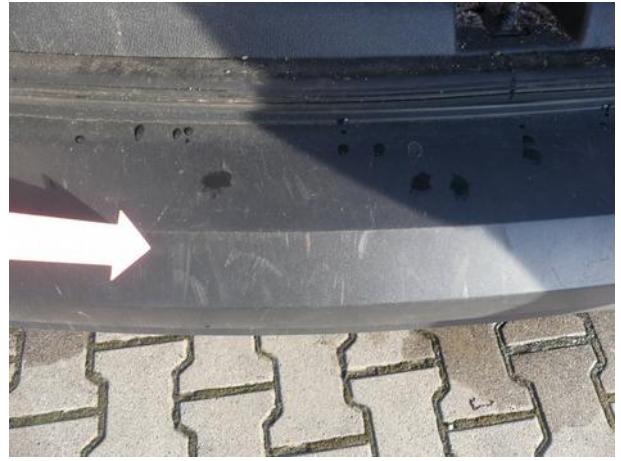












Dokumentacja fotograficzna do opinii CFM202402151

