

„NEFRIS”
Nefris Sp. z o.o.
80-230 Gdańsk
ul. Bohaterów Getta Warszawskiego 15/1A
NIP: 957 11 11 157

OCENA TECHNICZNA
Nr CFM202010134
Data badania – 14 października 2020r.
Rzeczoznawca - Mateusz Andrzejewski

Zleceniodawca: Carefleet S.A.
Adres: ul. Legnicka 48 bud. C-D, 54-202 Wrocław
Zakres oceny: Określenie wartości pojazdu dla potrzeb sprzedaży w trybie przetargu.

Dane techniczne:

Nr rejestracyjny: WW931XV
Marka pojazdu: SKODA
Model: OCTAVIA
Kolor: szary

Rodzaj nadwozia: Liftback
Rodzaj pojazdu: osobowy
Liczba drzwi: 5
Liczba miejsc: 5
Wskazania licznika [km]: 105638
Nr fabryczny (VIN): TMBAG7NE4J0085522
Rok produkcji: 2017
Rok produkcji – uwaga: POJAZD Z POLSKIEJ SIECI DEALERSKIEJ.

Masa własna (kg): 1230
Rodzaj paliwa: Olej napędowy
Norma EURO: 6
Typ silnika: ZS
Układ/liczba cyl.: R4
Pojemność [cm³]: 1598
Moc [kW]: 85.00

Data pierwszej rejestracji w kraju: 20.07.2017

Pojazd zbadano w Magnicach k/Wrocławia na parkingu EFL S.A. w obecności zleceniodawcy.

UWAGI:

Pojazd zarejestrowany na: CAREFLEET S.A.
ul. Legnicka 48 bud. C-D
54-202 Wrocław

1. Dowód rejestracyjny: DR/BAN3091642
2. Data następnego badania technicznego: 09.07.2022r.
3. Kluczyki ilość kompletów: 2 (DWA KLUCZE Z PILOTAMI CENTRALNEGO ZAMKA)
4. Dokumentacja eksploatacyjna pojazdu: instrukcja obsługi - jest, książka przeglądów - brak

5. Książka serwisowa elektroniczna.

WYNIKI BADANIA :

I. Silnik stwierdzono: Układ smarowania - poziom oleju na wskaźniku kontrolnym – powyżej min. Poziom cieczy w zbiorniku wyrównawczym układu chłodzenia – poniżej min. Rozruch oraz praca silnika w warunkach parkingowych w normie. Komora silnika zabrudzona eksploatacyjnie. Zaleca się sprawdzenie pracy silnika w warunkach drogowych.

II. Podwozie stwierdzono: Działanie układu hamulcowego i kierowniczego w warunkach parkingowych w normie. Układ wydechowy – działanie w normie, zaleca się sprawdzenie układu w warunkach stanowiskowych. Zaleca się sprawdzenie układów podwozia pojazdu w warunkach drogowych.

III. Układ przeniesienia napędu stwierdzono: Skrzynia biegów – manualna 5 biegowa. Działanie skrzyni biegów w warunkach parkingowych w normie. Napęd na oś przednią. Zaleca się sprawdzenie układów przeniesienia napędu w warunkach warsztatowych i wykonanie przeglądu. Obręcze kół - stalowe 5 sztuk. Kołpaki kół 4 szt.

IV. Nadwozie stwierdzono: Barwa nadwozia - szara z efektem metalicznym. Wykładzina pokrywy silnika - rozerwana. Pokrywa P - odprysk powłoki lakierniczej o średnicy powyżej 3 mm, drobne odpryski. Szyba czołowa - odprysk z pęknięciem warstwy szkła. Pokrywa T - drobne zarysowanie powłoki lakierniczej. Drzwi PL - odprysk powłoki lakierniczej o średnicy powyżej 3 mm. Zderzak P - wgniecenie tworzywa o średnicy około 15 mm. Błotnik TP - drobne wgniecenie. Zderzak T - uszkodzenie mechaniczne, zarysowanie z ubytkiem materiału tworzywa.

Grubość powłoki lakierowej elementów poszyć zewnętrznych:

błotnik PP - do 90 mikrometrów, drzwi PP do - 160 mikrometrów, drzwi TP - do 90 mikrometrów, błotnik TP - do 95 mikrometrów, pokrywa P - do 97 mikrometrów, dach - do 90 mikrometrów, pokrywa T - do 105 mikrometrów, błotnik PL - do 200 mikrometrów, drzwi PL - do 300 mikrometrów, drzwi TL - do 90 mikrometrów, błotnik TL - do 200 mikrometrów.

V. Wnętrze stwierdzono: Fotel pasażera - zabrudzony. Boczek drzwi TP - drobne zarysowanie. Kanapa T - zabrudzona. Fotel kierowcy - zabrudzony. Układ klimatyzacji wymaga sprawdzenia szczelności, uzupełnienia czynnika roboczego oraz oczyszczenia parownika i układu dolotowego powietrza do wnętrza.

VI. Wyposażenie, stwierdzono: Szyby przednie regulowane elektrycznie.

VII. Wyposażenie dodatkowe:

- ABS
- ASR
- Czujnik odległości przy parkowaniu - tył
- Czujniki ciśnienia w ogumieniu
- Dotykowy ekran
- Dywaniki gumowe
- Dźwignia zmiany biegów pokryta skórą
- ESP - układ stabilizacji toru jazdy
- Fotel kierowcy z manualną regulacją wysokości
- Immobilizer
- Kierownica skórzana
- Klimatyzacja

- Komputer pokładowy
- Lakier metalik
- Lusterka boczne regulowane elektrycznie i ogrzewane
- Poduszka kierowcy
- Poduszka kolanowa kierowcy
- Poduszka Pasażera
- Poduszki boczne
- Poduszki-System kurtyn
- Światła do jazdy dziennej
- Światła przeciwmgielne
- Termometr zewnętrzny
- Trzecie światło STOP
- Uchwyty ISOFIX
- Wspomaganie układu kierowniczego
- Zamek centralny
- Zderzaki w kolorze nadwozia

VIII. Ogumienie :

Opona	Producent	Rozmiar	Stopień zużycia (szacunkowo)
PL lato	Continental	195/65R15	33%
PP lato	Continental	195/65R15	50%
TL lato	Continental	195/65R15	66%
TP lato	Continental	195/65R15	33%
zapas	Continental	195/65R15	10%

Sporządzono w 2 egzemplarzach.

Do oceny dołączono 77 fotografii cyfrowych.

Niniejsza opinia nie jest ekspertyzą stanu technicznego pojazdu ani gwarancją niezawodności zespołów i podzespołów pojazdu, została sporządzona wyłącznie na podstawie oględzin w warunkach istniejących w miejscu badania. Opinia określa wyłącznie szacunkową wartość rynkową pojazdu i może być wykorzystana tylko przez zlecającego. Sporządzający opinię zastrzega się, że nie ponosi odpowiedzialności za wady ukryte pojazdu, wady prawne, błędy w dokumentacji pojazdu i błędy montażu. Opinia została sporządzona bezstronnie.

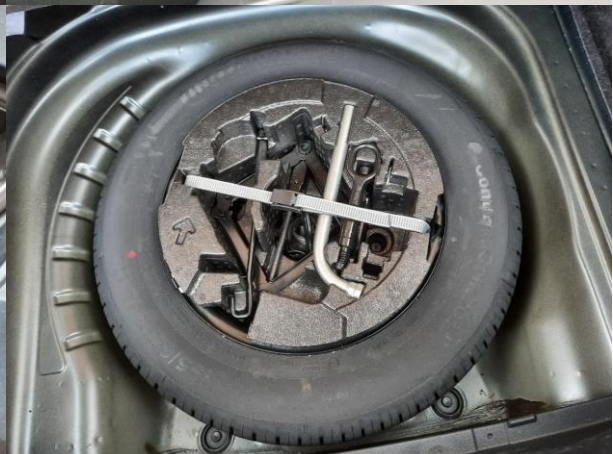
Rzeczoznawca , data: 16 października 2020

.....

Dokumentacja fotograficzna do opinii CFM202010134



Dokumentacja fotograficzna do opinii CFM202010134



Dokumentacja fotograficzna do opinii CFM202010134



Dokumentacja fotograficzna do opinii CFM202010134



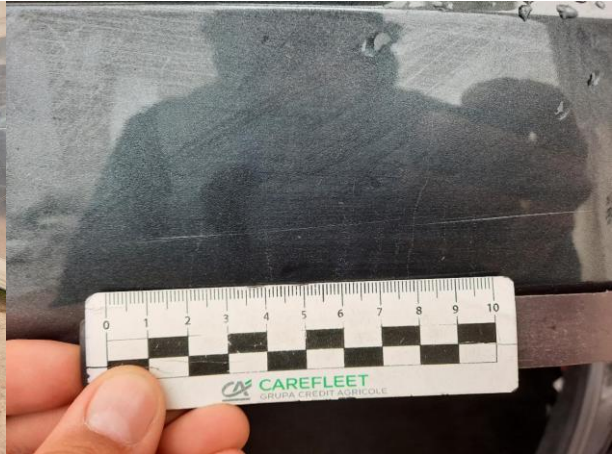
Dokumentacja fotograficzna do opinii CFM202010134



Dokumentacja fotograficzna do opinii CFM202010134



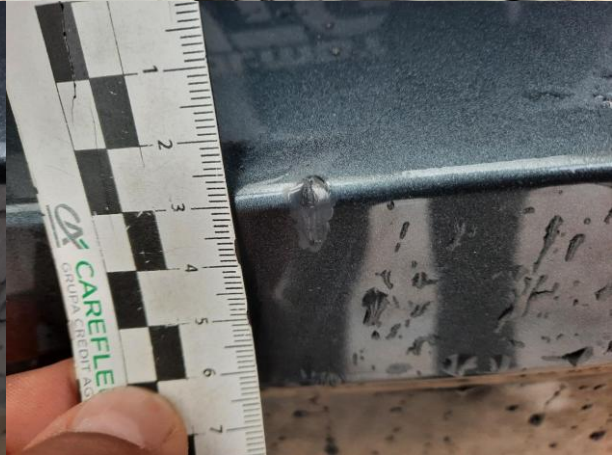
Dokumentacja fotograficzna do opinii CFM202010134



Dokumentacja fotograficzna do opinii CFM202010134



Dokumentacja fotograficzna do opinii CFM202010134



Dokumentacja fotograficzna do opinii CFM202010134

