

„eRzecznawcy Królewicz i Wspólnicy Sp.Jawna”
ul. Kopijników 75A, 03-274 Warszawa

OCENA TECHNICZNA
Nr CFM202311046
Data badania – 15 listopada 2023r.
Rzecznawca - Dariusz Rejowski

Zleceniodawca: Carefleet S.A.
Adres: ul. Legnicka 48 bud. C-D, 54-202 Wrocław
Zakres oceny: Określenie wartości pojazdu dla potrzeb sprzedaży w trybie przetargu.

Dane techniczne:

Nr rejestracyjny: WX8351C

Marka pojazdu: AUDI
Model: A4 ALLROAD 45 TFSI QUATTRO S T
Kolor: czarny

Rodzaj nadwozia: Kombi
Rodzaj pojazdu: Osobowy
Liczba drzwi: 5
Liczba miejsc: 5
Wskazania licznika [km]: 46707
Nr fabryczny (VIN): WAUZZZF48MA018979
Rok produkcji: 2020
Rok produkcji – uwaga: Pojazd z polskiej sieci dealerskiej
Masa całkowita (kg): 2220
Masa własna (kg): 1630
Rodzaj paliwa: Benzyna
Norma EURO: 6
Typ silnika: zapłon iskrowy
Układ/liczba cyl.: R4
Pojemność [cm³]: 1984
Moc [kW]: 195.00

Data pierwszej rejestracji w kraju: 27.11.2020

Pojazd zbadano w Magnicach k/Wrocławia na parkingu EFL S.A. w obecności zleceniodawcy.

UWAGI:

Pojazd zarejestrowany CAREFLEET S.A. ul. Legnicka 48 bud. C-D 54-202 Wrocław
na:

1. Dowód rejestracyjny: DR/BAQ4653544
2. Data następnego badania technicznego: 27.11.2023r.
3. Kluczyki ilość kompletów: 2 (Dwa klucze zintegrowane z pilotem centralnego zamka)
4. Dokumentacja eksploatacyjna pojazdu: instrukcja obsługi - jest, książka przeglądów - brak
5. Elektroniczna książka serwisowa.

WYNIKI BADANIA :

I. Silnik stwierdzono: Układ smarowania - poziom oleju na wskaźniku kontrolnym w normie. Poziom cieczy w zbiorniku wyrównawczym układu chłodzenia - powyżej min. Rozruch i praca silnika w warunkach parkingowych w normie. Komora silnika zabrudzona eksploatacyjnie. Zaleca się sprawdzenie pracy silnika w warunkach drogowych.

II. Podwozie stwierdzono: Działanie układu hamulcowego i kierowniczego w warunkach parkingowych w normie. Zaleca się sprawdzenie układów podwozia pojazdu w warunkach drogowych.

III. Układ przeniesienia napędu stwierdzono: Obręcze kół - aluminiowe 4 sztuk. Skrzynia biegów - automatyczna 7 biegowa. Działanie skrzyni biegów w warunkach parkingowych w normie. Napęd na obydwie osie. Zaleca się sprawdzenie układów przeniesienia napędu w warunkach warsztatowych i wykonanie przeglądu.

IV. Nadwozie stwierdzono: Barwa nadwozia czarna
Drzwi LP: poszycie: Zarysowania / Zdeformowanie / Wgniecenie
Drzwi LT: poszycie: Odpryski / Zarysowania / Zdeformowanie / Wgniecenie

Zmierzona grubość powłoki lakierowej: pokrywa P - 130 µm, błotnik PP - 120 µm, drzwi PP - 120 µm, drzwi TP - 120 µm, poszycie TP - 130 µm, pokrywa T - 140 µm, poszycie TL - 120 µm, drzwi TL - 120 µm, drzwi PL - 120 µm, błotnik PL - 120 µm, dach - 160 µm, próg P - 100 µm, próg L - 110 µm

V. Wnętrze stwierdzono: Podłokietnik: Zabrudzenia
Fotel LP: Zabrudzenia / Uszkodzenia mechaniczne
Wykładzina bagażnika: Zabrudzenia
Podsufitka / część bagażowa: Zarysowania / Zabrudzenia
Roleta / półka bagażnika: Zarysowania
Kanapa / fotel PT: Zabrudzenia / Uszkodzenia mechaniczne
Słupki A prawy: Zarysowania

Układ klimatyzacji wymaga sprawdzenia szczelności, uzupełnienia czynnika roboczego oraz oczyszczenia parownika i układu dolotowego powietrza do wnętrza.

VI. Wyposażenie, stwierdzono: Alarm z zabezpieczeniem przed odholowaniem pojazdu
Aplikacje dekoracyjne wnętrza lakier diamentowy srebrnoszary
Audi drive select (zmiana charakterystyki trybu jazdy)
Dodatkowa osłona silnika
Dywaniki podłogowe przód
Elektryczne wspomaganie unoszenia i opuszczania pokrywy bagażnika
Elementy dekoracyjne wnętrza - czarny mat
Felgi aluminiowe 17 z ogumieniem 225/55
Hamulec postojowy - elektromechaniczny
Instalacja radiowa + 8 głośników
Kierownica wielofunkcyjna 3-ramienna - skórzana
Klimatyzacja automatyczna
Kluczyk komfortowy z funkcją Safe lock
Komputer pokładowy z monochromatycznym wyświetlaczem
Listwy ozdobne wokół szyb w kolorze czarnym
Lusterka boczne ogrzewane i regulowane elektrycznie
Lusterka w kolorze nadwozia
Mata na dno bagażnika
Ogranicznik prędkości
Ogrzewanie powietrzne elektryczne dodatkowe
Podłoga dwustronna w bagażniku

Podsufitka materiałowa
 Poduszki powietrzne boczne w oparciach przednich siedzeń wraz z kurtynami powietrznymi
 Poduszki powietrzne czołowe z funkcją dezaktywacji poduszki pasażera , przód
 Pokrywa bagażnika, elektryczne wspomaganie unoszenia i zamykania bagażnika
 Przedni podłokietnik
 Relingi dachowe - czarne
 Sygnalizacja niezapiętych pasów bezpieczeństwa
 Szyba przednia dźwiękoszczelna
 Szyby termoizolacyjne
 Światła do jazdy dziennej
 Tapicerka tkaninowa Index
 Tylna kanapa składana
 Uchwyty ISOFIX - tył z funkcją Top Tether
 Wskaźnik kontroli ciśnienia w oponach
 Wspomaganie układu kierowniczego, elektromechaniczne
 Wyłącznik poduszki powietrznej pasażera z przodu
 Zabezpieczenie przed otwarciem drzwi tylnych, manualne
 Zawieszenie o podwyższonej wytrzymałości
 Zestaw do naprawy przebitej opony
 Złącze Bluetooth
 Zniesienie ograniczenia prędkości maksymalnej do 210 km/h
 Audi Connect Nawigacja & Infotainment
 Audi Virtual Cockpit Plus - w pełni cyfrowy zestaw wskaźników z dodatkowymi funkcjami
 Lakier metalik
 Lampy przednie i tylne w technologii LED(diodowe) z dynamicznymi kierunkowskazami z tyłu
 Pakiet Comfort
 Audi parking system plus - czujniki parkowania przód/tył
 Dodatkowe oświetlenie wnętrza w technice LED
 Fotele przednie ogrzewane
 Klimatyzacja automatyczna - 3 strefowa
 Kluczyk komfortowy z funkcją Safe lock
 Przedni podłokietnik komfortowy
 Pakiet systemów wspomagających kierowcę na trasie
 Asystent jazdy w korkach
 Asystent omijania przeszkody
 Asystent skrętu w lewo
 Asystent świateł drogowych - funkcja automatycznego włączania/wyłączania świateł drogowych
 Audi active lane assist - ostrzeżenie przed niezamierzoną zmianą pasa ruchu
 Audi pre sense front
 System rozpoznawania kolizji drogowych
 System rozpoznawania znaków drogowych
 Tempomat Adaptive Cruise Control z aut. regulacją odległości między pojazdami
 Szyby tylne przyciemnione (szyby privacy)

VII. Wyposażenie dodatkowe:

VIII. Ogumienie :

Opona	Producent	Rozmiar	Stopień zużycia (szacunkowo)
PL lato	Continental	225/55/17	30%
PP lato	Continental	225/55/17	30%
TL lato	Continental	225/55/17	30%
TP lato	Continental	225/55/17	30%

Sporządzono w 2 egzemplarzach.

Do oceny dołączono 69 fotografii cyfrowych.

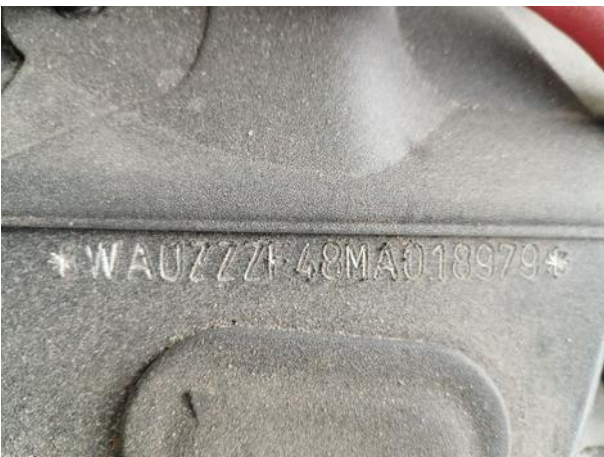
Niniejsza opinia nie jest ekspertyzą stanu technicznego pojazdu ani gwarancją niezawodności zespołów i podzespołów pojazdu, została sporządzona wyłącznie na podstawie oględzin w warunkach istniejących w miejscu badania. Opinia określa wyłącznie szacunkową wartość rynkową pojazdu i może być wykorzystana tylko przez zlecającego. Sporządzający opinię zastrzega się, że nie ponosi odpowiedzialności za wady ukryte pojazdu, wady prawne, błędy w dokumentacji pojazdu i błędy montażu. Opinia została sporządzona bezstronnie.

Rzecznawca , data: 15 listopada 2023

.....



Dokumentacja fotograficzna do opinii CFM202311046



Dokumentacja fotograficzna do opinii CFM202311046

