

**„eRzecznawcy Królewicz i Wspólnicy Sp.Jawna”**  
ul. Kopijników 75A, 03-274 Warszawa

**OCENA TECHNICZNA**  
**Nr CFM202312216**  
**Data badania – 29 grudnia 2023r.**  
**Rzecznawca - Piotr Kucharski**

**Zleceniodawca:** Carefleet S.A.  
**Adres:** ul. Legnicka 48 bud. C-D, 54-202 Wrocław  
**Zakres oceny:** Określenie wartości pojazdu dla potrzeb sprzedaży w trybie przetargu.

**Dane techniczne:**

Nr rejestracyjny: SK129WU

Marka pojazdu: FORD  
Model: FOCUS  
Kolor: brązowy

Rodzaj nadwozia: Hatchback  
Rodzaj pojazdu: osobowy  
Liczba drzwi: 5  
Liczba miejsc: 5  
Wskazania licznika [km]: 23374  
Nr fabryczny (VIN): WF0NXXGCHNNJ63065  
Rok produkcji: 2022  
Rok produkcji – uwaga: Pojazd z polskiej sieci dealerskiej  
Masa całkowita (kg): 1895  
Masa własna (kg): 1255  
Ładowność (kg): 640  
Rodzaj paliwa: Benzyna  
Norma EURO: 6  
Typ silnika: zapłon iskrowy  
Układ/liczba cyl.: R3  
Pojemność [cm<sup>3</sup>]: 999  
Moc [kW]: 92.00

Data pierwszej rejestracji w kraju: 14.10.2022

Pojazd zbadano w Magnicach k/Wrocławia na parkingu EFL S.A. w obecności zleceniodawcy.

**UWAGI:**

Pojazd zarejestrowany CAREFLEET S.A. ul. Legnicka 48 bud. C-D 54-202 Wrocław  
na:

1. Dowód rejestracyjny: DR/BAS 3707109
2. Data następnego badania technicznego: 14.10.2025r.
3. Kluczyki ilość kompletów: 1 (Jeden klucz zintegrowany z pilotem centralnego zamka)
4. Dokumentacja eksploatacyjna pojazdu: instrukcja obsługi - jest, książka przeglądów - jest
5. Brak informacji o wpisach w książce serwisowej

**WYNIKI BADANIA :**

**I. Silnik stwierdzono:** Układ smarowania - poziom oleju na wskaźniku kontrolnym w normie. Poziom cieczy w zbiorniku wyrównawczym układu chłodzenia - powyżej min. Rozruch i praca silnika w warunkach parkingowych w normie. Komora silnika zabrudzona eksploatacyjnie. Zaleca się sprawdzenie pracy silnika w warunkach drogowych.

**II. Podwozie stwierdzono:** Działanie układu hamulcowego i kierowniczego w warunkach parkingowych w normie. Zaleca się sprawdzenie układów podwozia pojazdu w warunkach drogowych.

**III. Układ przeniesienia napędu stwierdzono:** Obręcze kół - aluminiowe 4 sztuk, koło dojazdowe - stalowe. Skrzynia biegów - manualna 6 biegowa. Działanie skrzyni biegów w warunkach parkingowych w normie. Napęd na przednią oś. Zaleca się sprawdzenie układów przeniesienia napędu w warunkach warsztatowych i wykonanie przeglądu.

**IV. Nadwozie stwierdzono:** Barwa nadwozia brązowa.  
ZDERZAK PRZÓD – ODPRYSKI, ZARYSOWANIA  
PRAWY PRZEDNIE DRZWI – WGNIECENIE 3 MM, RYSY  
PRZEDNIE DRZWI LEWE- ODPRYSKI, ZARYSOWANIA, 3 MM  
TAPICERKA DRZWI PRZEDNICH LEWYCH- RYSY OTARCIA 2CM-8CM  
FELGI 4 SZT – OTARCIA I RYSY 5CM  
PRÓG LEWY PRZEDNI WEWNĘTRZNY – RYSY, OTARCIA

Zmierzona grubość powłoki lakierowej: pokrywa P - 120µm, błotnik PP - 120µm, drzwi PP - 120µm, drzwi TP -120µm, poszycie TP - 120µm, pokrywa T - 120µm, poszycie TL - 120µm, drzwi TL - 120 µm, drzwi PL - 120µm, błotnik PL - 120µm, dach - 120µm

**V. Wnętrze stwierdzono:** Przestrzeń bagażowa: Zarysowania

Układ klimatyzacji wymaga sprawdzenia szczelności, uzupełnienia czynnika roboczego oraz oczyszczenia parownika i układu dolotowego powietrza do wnętrza.

**VI. Wyposażenie, stwierdzono:** Blokada zapobiegająca otwarciu tylnych drzwi przez dzieci  
Czujniki odległości przy parkowaniu, przód i tył  
Dywaniki welurowe z przodu  
Ford MyKey - możliwość programowania i przypisywania funkcji do kluczyka  
FordPass Connect z modemem GSM (Zdalne zamyk. otw. zamków, funkcja lokalizacji pojazdu, WiFi)  
Fotel kierowcy - ręczna regulacja pochylenia oparcia  
Fotel kierowcy z regulacją lędźwiową  
Fotel kierowcy z ręczną regulacją położenia w dwóch płaszczyznach  
Fotel pasażera z regulacją podparcia odcinka lędźwiowego  
Fotel pasażera z ręczną regulacją w 4 kierunkach  
Fotele przednie - styl sportowy  
Funkcja automatycznego hamowania po kolizji  
Gniazdko 12V z tyłu konsoli  
Hamulec postojowy, elektryczny  
Immobilizer  
Kanapa tylna, składana, dzielona w proporcji 60:40  
Kierownica - 3-ramienna, wykończona skórą ekologiczną Sensico  
Kierownica ze zdalnym sterowaniem systemem audio  
Klimatyzacja dwustrefowa z automatyczną regulacją temperatury (DEATC)  
Konsola centralna Premium z przesuwającym podłokietnikiem i schowkiem zamykanym roletą  
Konsola dachowa - krótka  
Lampki LED z przodu i z tyłu  
Lane Keeping Alert zawiera Lane Keeping Aid (system wspomagający utrzymanie na pasie ruchu)

Lusterka boczne elektr. reg., składane i ogrzewane z lampkami ośw. podłóże, w kolorze nadwozia  
 Lusterko wsteczne przyciemniające się automatycznie  
 Ładowarka bezprzewodowa do smartfonów  
 Mocowania ISOFIX z top-tether dla dwóch zewnętrznych foteli tylnych  
 Obramowanie szyb bocznych w kolorze aluminium  
 Ogranicznik prędkości, inteligentny  
 Podsufitka w jasnej tonacji  
 Poduszki powietrzne czołowe oraz boczne dla kierowcy i pasażera, boczne kurtyny powietrzne  
 Przycisk rozrusznika Ford Power  
 Reflektory - Full LED, statyczne  
 Reflektory automatyczne, włączające się w zależności od poziomu natężenia światła  
 Spojler tylny  
 System ABS z elektronicznym układem podziału siły hamowania EBD  
 System audio z Sync 3, nawigacją i DAB+, kolorowy wysł. 8", ACP, AA, Bluetooth, 2xUSB, 6 głośników  
 System Auto-Start-Stop  
 System monitorowania ciśnienia w ogumieniu (TPMS)  
 System Pre-Collision Assist wspier. kierowcę w unikaniu lub zmniejszaniu skutków kolizji+FCW+DBS+AEB  
 System wyboru trybu jazdy  
 Szyby elektr. przód i tył, z czujnikiem przeszkody oraz funkcją całkowitego otwierania i zamykania  
 Światła hamowania awaryjnego - pulsujące światła stop  
 Światła przednie przeciwmgielne LED, z funkcją doświetlania zakrętów  
 Światła tylne częściowo w technologii LED  
 Tapicerka materiałowa Ray, w ciemnej tonacji, z przeszyciami w kolorze szarym  
 Tempomat z funkcją regulowanego układu ograniczania prędkości (ASLD)  
 Uchwyt dźwigni zmiany biegów wykończony skórą  
 Układ elektroniczny stabilizacji toru jazdy (ESC) z układem kontroli trakcji (TC)  
 Układ ułatwiający ruszanie na wzniesieniach (HLA)  
 Wskaźnik sugerujący optymalny moment zmiany biegu  
 Wspomaganie układu kierowniczego, elektryczne EPAS  
 Wycieraczki przedniej szyby sterowane automatycznie, z czujnikiem deszczu  
 Wyłącznik poduszki powietrznej pasażera z przodu  
 Wyświetlacz kolorowy 4.2" na tablicy zegarów  
 Zamek centralny z elektronicznym kluczem FordKeyFree  
 Zamek centralny z pilotem  
 Zawieszenie standardowe  
 Felgi aluminiowe 16", wzór 6x2-ramienny, z ogumieniem 205/60  
 Koło zapasowe - dojazdowe 16"  
 Lakier metalizowany, Magnetic Grey  
 Pakiet Winter:  
 Fotele przednie podgrzewane, z regulacją temperatury  
 Kierownica podgrzewana  
 Szyba przednia podgrzewana (Quickclear)

Szyby tylne dodatkowo przyciemniane

## VII. Wyposażenie dodatkowe:

## VIII. Ogumienie :

Opona	Producent	Rozmiar	Stopień zużycia (szacunkowo)
-------	-----------	---------	------------------------------

PL - zima	Kumho , Wintercraft	205/60/R16	35%
PP - zima	Kumho , Wintercraft	205/60/R16	35%
TL - zima	Kumho , Wintercraft	205/60/R16	45%
TP - zima	Kumho , Wintercraft	205/60/R16	45%
dojazdowe	Hankook	125/70/16	5%

---

Sporządzono w 2 egzemplarzach.

Do oceny dołączono 56 fotografii cyfrowych.

**Niniejsza opinia nie jest ekspertyzą stanu technicznego pojazdu ani gwarancją niezawodności zespołów i podzespołów pojazdu, została sporządzona wyłącznie na podstawie oględzin w warunkach istniejących w miejscu badania. Opinia określa wyłącznie szacunkową wartość rynkową pojazdu i może być wykorzystana tylko przez zlecającego. Sporządzający opinię zastrzega się, że nie ponosi odpowiedzialności za wady ukryte pojazdu, wady prawne, błędy w dokumentacji pojazdu i błędy montażu. Opinia została sporządzona bezstronnie.**

Rzeczoznawca , data: 29 grudnia 2023

.....

Dokumentacja fotograficzna do opinii CFM202312216

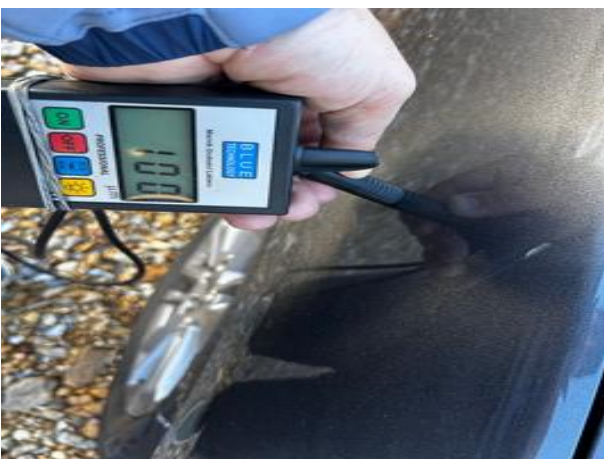


Dokumentacja fotograficzna do opinii CFM202312216

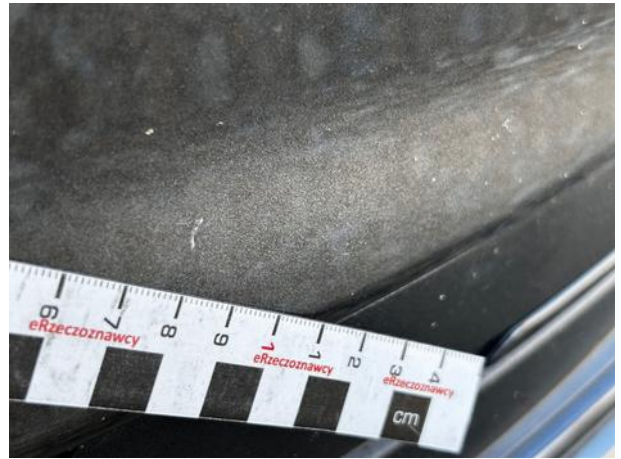
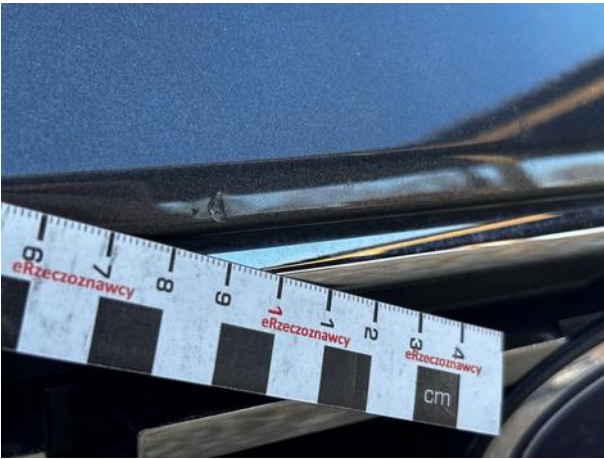


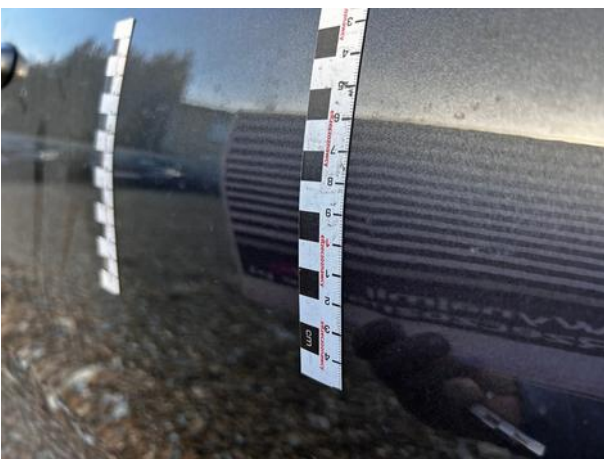
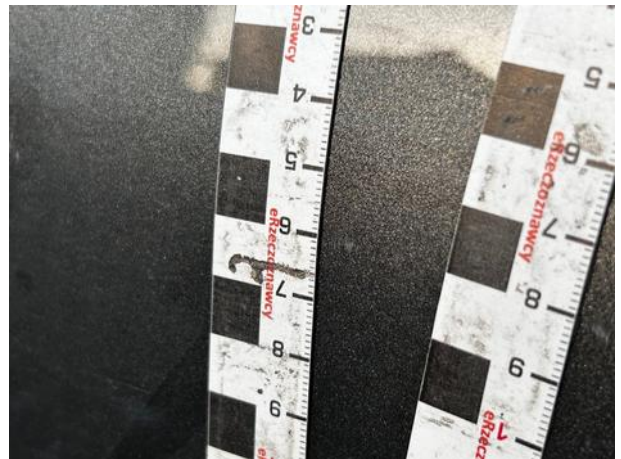
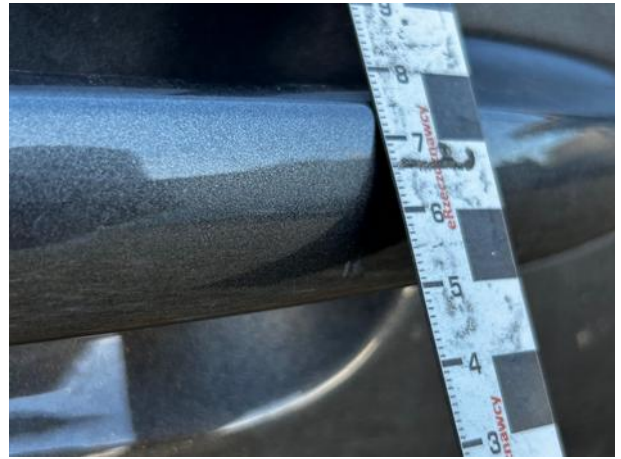
Dokumentacja fotograficzna do opinii CFM202312216











Dokumentacja fotograficzna do opinii CFM202312216

