

**„eRzecznawcy Królewicz i Wspólnicy Sp.Jawna”**  
ul. Kopijników 75A, 03-274 Warszawa

**OCENA TECHNICZNA**  
**Nr CFM202311071**  
**Data badania – 14 grudnia 2023r.**  
**Rzecznawca - Piotr Kucharski**

**Zleceniodawca:** Carefleet S.A.  
**Adres:** ul. Legnicka 48 bud. C-D, 54-202 Wrocław  
**Zakres oceny:** Określenie wartości pojazdu dla potrzeb sprzedaży w trybie przetargu.

**Dane techniczne:**

Nr rejestracyjny: DW5LR22

Marka pojazdu: OPEL  
Model: ASTRA V  
Kolor: srebrny

Rodzaj nadwozia: Kombi  
Rodzaj pojazdu: osobowy  
Liczba drzwi: 5  
Liczba miejsc: 5  
Wskazania licznika [km]: 84739  
Nr fabryczny (VIN): W0VBD8EV4M8005019  
Rok produkcji: 2020  
Rok produkcji – uwaga: Pojazd z polskiej sieci dealerskiej  
Masa całkowita (kg): 1945  
Masa własna (kg): 1335  
Ładowność (kg): 610  
Rodzaj paliwa: Olej napędowy  
Norma EURO: 6  
Typ silnika: zapłon samoczynny  
Układ/liczba cyl.: R3  
Pojemność [cm<sup>3</sup>]: 1496  
Moc [kW]: 90.00

Data pierwszej rejestracji w kraju: 25.01.2021

Pojazd zbadano w Magnicach k/Wrocławia na parkingu EFL S.A. w obecności zleceniodawcy.

**UWAGI:**

Pojazd zarejestrowany CAREFLEET S.A. ul. Legnicka 48 bud. C-D 54-202 Wrocław  
na:

1. Dowód rejestracyjny: DR/BAR 0383465
2. Data następnego badania technicznego: 25.01.2024r.
3. Kluczyki ilość kompletów: 1 (Jeden klucz zintegrowany z pilotem centralnego zamka)
4. Dokumentacja eksploatacyjna pojazdu: instrukcja obsługi - jest, książka przeglądów - jest
5. Liczba wpisów w książce serwisowej: 2: 29192km, 59051km z dnia 18/04/2022

**WYNIKI BADANIA :**

**I. Silnik stwierdzono:** Układ smarowania - poziom oleju na wskaźniku kontrolnym w normie. Poziom cieczy w zbiorniku wyrównawczym układu chłodzenia - powyżej min. Rozruch i praca silnika w warunkach parkingowych w normie. Komora silnika zabrudzona eksploatacyjnie. Zaleca się sprawdzenie pracy silnika w warunkach drogowych.

**II. Podwozie stwierdzono:** Działanie układu hamulcowego i kierowniczego w warunkach parkingowych w normie. Zaleca się sprawdzenie układów podwozia pojazdu w warunkach drogowych.

**III. Układ przeniesienia napędu stwierdzono:** Obręcze kół - aluminiowe 4 sztuk. Skrzynia biegów - manualna 6 biegowa. Działanie skrzyni biegów w warunkach parkingowych w normie. Napęd na przednią oś. Zaleca się sprawdzenie układów przeniesienia napędu w warunkach warsztatowych i wykonanie przeglądu.

**IV. Nadwozie stwierdzono:** Barwa nadwozia srebrna.  
Zderzak przód: Zarysowania / Urwanie zaczepu / Mocowanie  
Błotnik LP: Zarysowania  
Próg lewy: Zarysowania  
Zderzak tył: Zarysowania / Odpryski  
Błotnik / ściana boczna PT: Zdeformowanie / Wgniecenie  
Próg prawy: Zarysowania  
Błotnik PP: Odpryski  
Reflektor prawy: Wypiaskowany  
Dach: Odpryski  
Drzwi PL: Odpryski

Zmierzona grubość powłoki lakierowej: pokrywa P - 90µm, błotnik PP - 90µm, drzwi PP - 90µm, drzwi TP - 100µm, poszycie TP - 100µm, pokrywa T - 100µm, poszycie TL - 100µm, drzwi TL - 90µm, drzwi PL - 90µm, błotnik PL - 90µm, dach - 90µm, próg L - 80µm, próg P - 80µm

**V. Wnętrze stwierdzono:** Kokpit: Zarysowania  
Kierownica: Przetarcia  
Wykładzina LP: Zabrudzenia  
Fotel LP: Zabrudzenia  
Wykładzina LT: Zabrudzenia  
Kanapa / fotel LT: Zabrudzenia  
Podsufitka / część bagażowa: Zabrudzenia / Otwory / Pęknięcia  
Tapicerka pokrywy bagażnika / drzwi tyłu: Zarysowania, Pęknięcia

Układ klimatyzacji wymaga sprawdzenia szczelności, uzupełnienia czynnika roboczego oraz oczyszczenia parownika i układu dolotowego powietrza do wnętrza.

**VI. Wyposażenie, stwierdzono:** Automatyczny włącznik świateł z czujnikiem tunelu  
Czujnik deszczu  
Dodatkowe elektryczne ogrzewanie w systemie nawiewu powietrza  
Felgi aluminiowe 16, 5 podwójnych ramion, z ogumieniem 205/55  
Fotel kierowcy z regulacją wysokości  
Kierownica skórzana  
Komputer pokładowy  
Konsola centralna z przesuwającym podłokietnikiem i zamykanym schowkiem  
Lampki do czytania z tyłu  
Lusterka boczne regulowane elektrycznie i ogrzewane w kolorze nadwozia  
Lusterka podświetlane w osłonach przeciwsłonecznych

Mocowania fotelików dziecięcych ISOFIX w 2. rzędzie foteli  
 Nawiew wentylacji-ogrzewania w drugim rzędzie siedzeń  
 Pasy bezpieczeństwa z napinaczami, przód i tył  
 Poduszki powietrzne przednie i boczne kierowcy i pasażera oraz kurtynowe poduszki w obu rzędach  
 Reflektory przednie LED  
 Relingi dachowe, czarne  
 Spojler tylny  
 Sterowanie radiem z kierownicy  
 System monitorujący ciśnienie w oponach  
 System monitorujący ciśnienie w poszczególnych oponach niezależnie  
 System Multimedia z USB, Bluetooth, kolorowy ekran dotykowy 7", 6 głośników, obsługa głosowa, ACP, AA  
 System przypominania o zapięciu pasów, przód i tył  
 Szyby elektrycznie podnoszone z przodu i z tyłu  
 Światła do jazdy dziennej LED  
 Tapicerka materiałowa Talino, czarna  
 Tempomat z ogranicznikiem prędkości  
 Tuner radia cyfrowego DAB  
 Tylne oparcie składane, dzielone 60:40  
 Układ stabilizacji toru jazdy ESP z TCS i ABS  
 Układ wspomagania ruszania pod górę HSA  
 Wyświetlacz graficzny wskaźników kierowcy  
 Czujniki odległości przy parkowaniu - przód i tył  
 Koło zapasowe dojazdowe, stalowe 16"  
 Lakier metaliczny/brylantowy  
 Pakiet Komfort:  
 Klimatyzacja automatyczna, 2-strefowa, sterowana elektronicznie z czujnikiem wilgotności  
 Pakiet Zimowy 1

## VII. Wyposażenie dodatkowe:

## VIII. Ogumienie :

Opona	Producent	Rozmiar	Stopień zużycia (szacunkowo)
PL - zima	Falken, Eurowinter	205/55r16	30%
PP - zima	Falken, Eurowinter	205/55r16	30%
TL - zima	Falken, Eurowinter	205/55r16	45%
TP - zima	Falken, Eurowinter	205/55r16	45%

Sporządzono w 2 egzemplarzach.

Do oceny dołączono 96 fotografii cyfrowych.

**Niniejsza opinia nie jest ekspertyzą stanu technicznego pojazdu ani gwarancją niezawodności zespołów i podzespołów pojazdu, została sporządzona wyłącznie na podstawie oględzin w warunkach istniejących w miejscu badania. Opinia określa wyłącznie szacunkową wartość rynkową pojazdu i może być wykorzystana tylko przez zlecającego. Sporządzający opinię zastrzega się, że nie ponosi odpowiedzialności za wady ukryte pojazdu, wady prawne, błędy w dokumentacji pojazdu i błędy montażu. Opinia została sporządzona bezstronnie.**

Rzecznawca , data: 14 grudnia 2023

.....

Dokumentacja fotograficzna do opinii CFM202311071



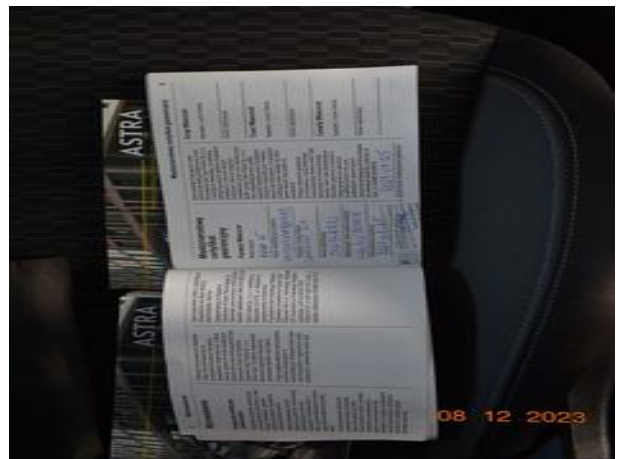
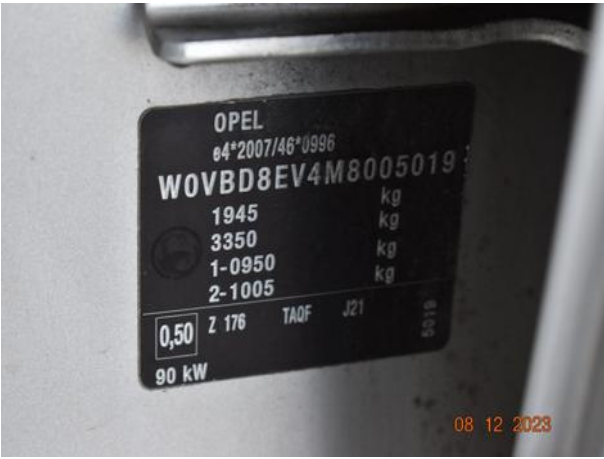


Dokumentacja fotograficzna do opinii CFM202311071





Dokumentacja fotograficzna do opinii CFM202311071



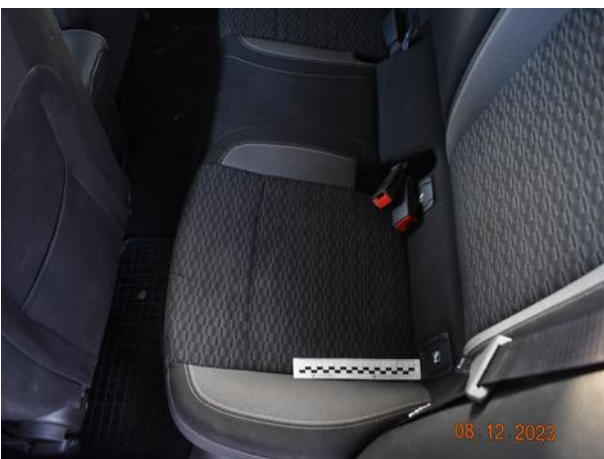


Dokumentacja fotograficzna do opinii CFM202311071





Dokumentacja fotograficzna do opinii CFM202311071



Dokumentacja fotograficzna do opinii CFM202311071









Dokumentacja fotograficzna do opinii CFM202311071





Dokumentacja fotograficzna do opinii CFM202311071





Dokumentacja fotograficzna do opinii CFM202311071





Dokumentacja fotograficzna do opinii CFM202311071



Dokumentacja fotograficzna do opinii CFM202311071

