

**„eRzecznawcy Królewicz i Wspólnicy Sp.Jawna”**  
ul. Kopijników 75A, 03-274 Warszawa

**OCENA TECHNICZNA**

**Nr CFM202312219**

**Data badania – 30 grudnia 2023r.**

**Rzecznawca - Dariusz Rejowski**

**Zleceniodawca:** Carefleet S.A.  
**Adres:** ul. Legnicka 48 bud. C-D, 54-202 Wrocław  
**Zakres oceny:** Określenie wartości pojazdu dla potrzeb sprzedaży w trybie przetargu.

**Dane techniczne:**

Nr rejestracyjny: WW489YJ

Marka pojazdu: SKODA  
Model: FABIA 1.0 TSI STYLE  
Kolor: biały

Rodzaj nadwozia: Kombi  
Rodzaj pojazdu: Osobowy  
Liczba drzwi: 5  
Liczba miejsc: 5  
Wskazania licznika [km]: 137930  
Nr fabryczny (VIN): TMBJP6NJ1JZ185385  
Rok produkcji: 2018  
Rok produkcji – uwaga: Pojazd z polskiej sieci dealerskiej  
Masa całkowita (kg): 1589  
Masa własna (kg): 1115  
Rodzaj paliwa: Benzyna  
Norma EURO: 6  
Typ silnika: zapłon iskrowy  
Układ/liczba cyl.: R3  
Pojemność [cm<sup>3</sup>]: 999  
Moc [kW]: 70.00

Data pierwszej rejestracji w kraju: 09.07.2018

Pojazd zbadano w Magnicach k/Wrocławia na parkingu EFL S.A. w obecności zleceniodawcy.

**UWAGI:**

Pojazd zarejestrowany CAREFLEET S.A. ul. Legnicka 48 bud. C-D 54-202 Wrocław  
na:

1. Dowód rejestracyjny: DR/BAO2973213
2. Data następnego badania technicznego: 11.07.2024r.
3. Kluczyki ilość kompletów: 1 (Jeden klucz zintegrowany z pilotem centralnego zamka)
4. Dokumentacja eksploatacyjna pojazdu: instrukcja obsługi - jest, książka przeglądów - brak
5. Elektroniczna książka serwisowa.

**WYNIKI BADANIA :**

**I. Silnik stwierdzono:** Układ smarowania - poziom oleju na wskaźniku kontrolnym w normie. Poziom cieczy w zbiorniku wyrównawczym układu chłodzenia - powyżej min. Rozruch i praca silnika w warunkach parkingowych w normie. Komora silnika zabrudzona eksploatacyjnie. Zaleca się sprawdzenie pracy silnika w warunkach drogowych.

**II. Podwozie stwierdzono:** Działanie układu hamulcowego i kierowniczego w warunkach parkingowych w normie. Zaleca się sprawdzenie układów podwozia pojazdu w warunkach drogowych.

**III. Układ przeniesienia napędu stwierdzono:** Obręcze kół - aluminiowe 4 sztuk, koło zapasowe - stalowe. Felga LP – zarysowania, Felga PP – zarysowania, Felga LT – zarysowania, Felga PT - zarysowania. Skrzynia biegów - manualna 5 biegowa. Działanie skrzyni biegów w warunkach parkingowych w normie. Napęd na przednią oś. Zaleca się sprawdzenie układów przeniesienia napędu w warunkach warsztatowych i wykonanie przeglądu.

**IV. Nadwozie stwierdzono:** Barwa nadwozia biała  
Pokrywa przednia: Odpryski  
Zderzak tył: Zarysowania  
Drzwi PP: poszycie: Zdeformowanie / Wgniecenie

Zmierzona grubość powłoki lakierowej: pokrywa P - 120  $\mu\text{m}$ , błotnik PP - 100  $\mu\text{m}$ , drzwi PP - 100  $\mu\text{m}$ , drzwi TP - 290  $\mu\text{m}$ , poszycie TP - 250  $\mu\text{m}$ , pokrywa T - 110  $\mu\text{m}$ , poszycie TL - 240  $\mu\text{m}$ , drzwi TL - 100  $\mu\text{m}$ , drzwi PL - 100  $\mu\text{m}$ , błotnik PL - 90  $\mu\text{m}$ , dach - 120  $\mu\text{m}$

**V. Wnętrze stwierdzono:** Kokpit: Zarysowania  
Tunel środkowy: Zarysowania  
Tapicerka drzwi LP: Zarysowania  
Listwa progu LP: Zarysowania  
Słupek B lewy: Przetarcia  
Podsufitka / część bagażowa: Zabrudzenia

Układ klimatyzacji wymaga sprawdzenia szczelności, uzupełnienia czynnika roboczego oraz oczyszczenia parownika i układu dolotowego powietrza do wnętrza.

**VI. Wyposażenie, stwierdzono:** 2 siatki na bokach oparcí foteli przednich  
ABS - system zapobiegający blokowaniu się kół podczas hamowania  
ACS - system pokolizyjny  
Airbag 6 sztuk (poduszki czołowe kierowcy i pasażera, boczne poduszki - przód, kurtyny powietrzne)  
ASR - system optymalizacji przyczepności podczas przyspieszania  
Chromowane ramki bocznych nawiewów powietrza  
Chromowany przycisk dźwigni hamulca ręcznego oraz elementy kontrolne nawiewów powietrza  
Czujnik odległości przy parkowaniu - tył  
Dywaniki podłogowe, przód i tył  
Easy Light Assistant – czujnik zmierzchu  
Easy Start - bezkluczykowe uruchamianie i wyłączanie silnika (przycisk start/stop)  
EDL - elektroniczna blokada mechanizmu różnicowego  
El. podnoszenie szyb, przód  
ESP - system stabilizacji toru jazdy  
Felgi aluminiowe 15 MATO z ogumieniem  
Fotel kierowcy z manualną regulacją wysokości  
Fotel pasażera z manualną regulacją wysokości  
Front Assist - kontrola odstępu z funkcją awaryjnego hamowania  
Gniazdo 12 V w konsoli środkowej  
Gniazdo 12V w bagażniku  
Haki do mocowania bagażu w komorze bagażnika

HBA - hydrauliczny system wspomagania nagłego hamowania  
Immobilizer  
Kierunkowskazy w obudowie lusterek zewnętrznych  
Kieszenie w oparciach foteli przednich  
Klamki wewnętrzne chromowane  
Kolumna kierownicy regulowana w pionie/poziomie  
Lakier uni  
Lampy projektorowe ze światłami do jazdy dziennej LED  
Lusterka boczne regulowane elektrycznie i podgrzewane  
Lusterka i klamki w kolorze nadwozia  
MKB Multicollision Brake - hamulec antykolizyjny  
MSR - układ przeciwblokujący przy hamowaniu silnikiem  
Ogranicznik prędkości  
Osłona chłodnicy (grill) w kolorze czarnym  
Oświetlenie bagażnika  
Pakiet przeglądów 4 lata, do 60 000 km  
Panel instrumentów – Ambition/Style (chromowana ramka obrotomierza i prędkościomierza, komputer)  
Pasy bezpieczeństwa z regulacją wysokości i napinaczami - przód  
Podpowieź zmiany biegu  
Przedni podłokietnik ze schowkiem  
Przegroda wnęki nadkola – z prawej i lewej strony  
Przyciemniane szyby  
Relingi dachowe w kolorze czarnym  
Roleta przestrzeni bagażowej  
Schówek na okulary  
Schówek przed pasażerem z przodu – oświetlony, z miejscem na butelkę 1l  
Schówek w bagażniku (nad lewym nadkolem)  
Schowki w drzwiach - przód  
System Start-Stop z funkcją odzyskiwania energii  
Światła do jazdy dziennej  
Światła przeciwmgielne  
Tapicerka materiałowa  
TPM - system kontroli ciśnienia w ogumieniu  
Tylna kanapa składana i dzielona  
Uchwyt na 0,5l butelkę w drzwiach tylnych  
Uchwyt na 1,5l butelkę w drzwiach przednich  
Uchwyt z parasolką pod fotelem pasażera  
Uchwyty ISOFIX na tylnych siedzeniach  
Wspomaganie układu kierowniczego  
Wycieraczka Aero szyby przedniej z regulacją częstotliwości pracy  
Wycieraczka szyby tylnej  
Wykończenie wnętrza - Dekor Dark Brushed na desce rozdzielczej  
Wykończenie wnętrza - Style (czarna lub czarno-beżowa)  
Wyłącznik poduszki powietrznej  
Wyświetlacz Maxi-DOT  
XDS - system wspomagania pokonywania zakrętów  
Zagłówki z regulacją wysokości  
Zamek centralny z pilotem  
Alarm  
Koło zapasowe pełnowymiarowe, stalowe  
Pakiet Komfort  
Kierownica wielofunkcyjna 3 ramienna skórzana el. chromowanymi i Piano Black z obsługą radia i GSM  
Klimatyzacja automatyczna Climatronic

Ogrzewanie przednich foteli  
Radio Swing z ekranem dotykowym 5 cali/SD/USB/AUX/RDS FM/Bluetooth  
SKODA Surround, 2 dodatkowe głośniki z tyłu  
Tempomat

**VII. Wyposażenie dodatkowe:**

**VIII. Ogumienie :**

Opona	Producent	Rozmiar	Stopień zużycia (szacunkowo)
PL zima	Fulda,	185/60/15	65%
PP zima	Fulda,	185/60/15	65%
TL zima	Fulda,	185/60/15	80%
TP zima	Fulda,	185/60/15	80%
zapasowa	Kumho,	185/60/15	0%

Sporządzono w 2 egzemplarzach.

Do oceny dołączono 68 fotografii cyfrowych.

**Niniejsza opinia nie jest ekspertyzą stanu technicznego pojazdu ani gwarancją niezawodności zespołów i podzespołów pojazdu, została sporządzona wyłącznie na podstawie oględzin w warunkach istniejących w miejscu badania. Opinia określa wyłącznie szacunkową wartość rynkową pojazdu i może być wykorzystana tylko przez zlecającego. Sporządzający opinię zastrzega się, że nie ponosi odpowiedzialności za wady ukryte pojazdu, wady prawne, błędy w dokumentacji pojazdu i błędy montażu. Opinia została sporządzona bezstronnie.**

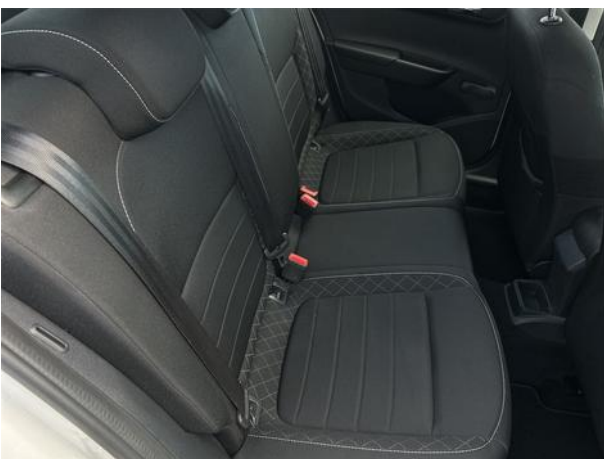
Rzeczoznawca , data: 30 grudnia 2023

.....

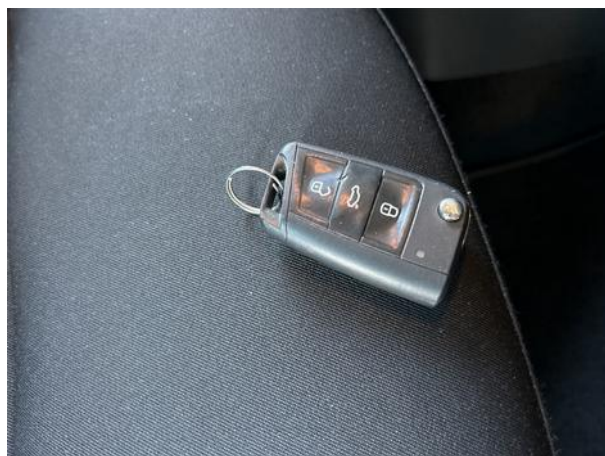
Dokumentacja fotograficzna do opinii CFM202312219



Dokumentacja fotograficzna do opinii CFM202312219



Dokumentacja fotograficzna do opinii CFM202312219











Dokumentacja fotograficzna do opinii CFM202312219





