

„eRzecznawcy Królewicz i Wspólnicy Sp.Jawna”
ul. Kopijników 75A, 03-274 Warszawa

OCENA TECHNICZNA

Nr CFM202312213

Data badania – 29 grudnia 2023r.

Rzecznawca - Dariusz Rejowski

Zleceniodawca: Carefleet S.A.
Adres: ul. Legnicka 48 bud. C-D, 54-202 Wrocław
Zakres oceny: Określenie wartości pojazdu dla potrzeb sprzedaży w trybie przetargu.

Dane techniczne:

Nr rejestracyjny: WW268YY

Marka pojazdu: SKODA
Model: OCTAVIA 1.5 TSI GPF ACT STYLE
Kolor: biały

Rodzaj nadwozia: Hatchback
Rodzaj pojazdu: Osobowy
Liczba drzwi: 5
Liczba miejsc: 5
Wskazania licznika [km]: 163802
Nr fabryczny (VIN): TMBAR7NE3L0048930
Rok produkcji: 2019
Rok produkcji – uwaga: Pojazd z polskiej sieci dealerskiej
Masa całkowita (kg): 1845
Masa własna (kg): 1273
Rodzaj paliwa: Benzyna
Norma EURO: 6
Typ silnika: zapłon iskrowy
Układ/liczba cyl.: R4
Pojemność [cm³]: 1498
Moc [kW]: 110.00

Data pierwszej rejestracji w kraju: 29.11.2019

Pojazd zbadano w Magnicach k/Wrocławia na parkingu EFL S.A. w obecności zleceniodawcy.

UWAGI:

Pojazd zarejestrowany CAREFLEET S.A. ul. Legnicka 48 bud. C-D 54-202 Wrocław
na:

1. Dowód rejestracyjny: DR/BAP5215953
2. Data następnego badania technicznego: 28.11.2024r.
3. Kluczyki ilość kompletów: 1 (Jeden klucz zintegrowany z pilotem centralnego zamka)
4. Dokumentacja eksploatacyjna pojazdu: instrukcja obsługi - jest, książka przeglądów - brak
5. Elektroniczna książka serwisowa.

WYNIKI BADANIA :

I. Silnik stwierdzono: Układ smarowania - poziom oleju na wskaźniku kontrolnym w normie. Poziom cieczy w zbiorniku wyrównawczym układu chłodzenia - powyżej min. Rozruch i praca silnika w warunkach parkingowych w normie. Komora silnika zabrudzona eksploatacyjnie. Zaleca się sprawdzenie pracy silnika w warunkach drogowych.

II. Podwozie stwierdzono: Działanie układu hamulcowego i kierowniczego w warunkach parkingowych w normie. Zaleca się sprawdzenie układów podwozia pojazdu w warunkach drogowych.

III. Układ przeniesienia napędu stwierdzono: Obręcze kół - aluminiowe 4 sztuk, koło dojazdowe - stalowe. Felga LP – Zarysowania / Odpryski, Felga PP – Zarysowania / Odpryski, Felga LT – Zarysowania / Odpryski, Felga PT - Zarysowania / Odpryski. Skrzynia biegów - automatyczna 7 biegowa. Działanie skrzyni biegów w warunkach parkingowych w normie. Napęd na przednią oś. Zaleca się sprawdzenie układów przeniesienia napędu w warunkach warsztatowych i wykonanie przeglądu.

IV. Nadwozie stwierdzono: Barwa nadwozia biała
Zderzak przód: Zarysowania / Odpryski
Pokrywa przednia: Zarysowania / Odpryski
Reflektor lewy: Odpryski
Szyba czołowa: Odpryski
Błotnik LP: Zdeformowanie / Wgniecenie / Odpryski
Drzwi LP: poszycie: Zarysowania / Odpryski
Lusterko wsteczne lewe: Zarysowania / Odpryski
Próg lewy: Zarysowania / Odpryski
Dach: Odpryski
Drzwi LT: poszycie: Zarysowania / Odpryski
Błotnik / ściana boczna LT: Zarysowania / Odpryski
Pokrywa tylna / drzwi tyłu: Zarysowania / Odpryski
Lampa lewy tył: Zarysowania
Pokrywa tylna / drzwi tyłu: Odpryski
Zderzak tył: Zarysowania / Odpryski
Błotnik / ściana boczna PT: Zarysowania / Odpryski / Wgniecenie
Drzwi PT: poszycie: Zarysowania / Odpryski
Rama dachu prawa: Odpryski
Drzwi PP: poszycie: Zarysowania / Odpryski
Błotnik PP: Zarysowania / Odpryski
Reflektor prawy: Odpryski

Zmierzona grubość powłoki lakierowej: pokrywa P - 120 μm , błotnik PP - 110 μm , drzwi PP - 110 μm , drzwi TP - 110 μm , poszycie TP - 230 μm , pokrywa T - 360 μm , poszycie TL - 680 μm , drzwi TL - 800 μm , drzwi PL - 120 μm , błotnik PL - 120 μm , dach - 130 μm

V. Wnętrze stwierdzono: Przeciwoślepiacze: Zabrudzenia
Tunel środkowy: Zarysowania
Podsufitka lewa: Zabrudzenia
Tapicerka drzwi LP: Zarysowania / Zabrudzenia
Wykładzina LP: Zabrudzenia
Listwa progu LP: Zabrudzenia
Fotel LP: Zabrudzenia
Tapicerka drzwi LT: Zarysowania / Zabrudzenia
Wykładzina LT: Zabrudzenia
Listwa progu LT: Zarysowania / Zabrudzenia
Kanapa / fotel LT: Zabrudzenia
Kanapa / fotele: Zabrudzenia

Wykładzina bagażnika: Zabrudzenia
Tapicerka pokrywy bagażnika / drzwi tyłu: Zabrudzenia
Roleta / półka bagażnika: Zabrudzenia / Zerwana linka
Przestrzeń bagażowa / próg załadowniczy: Zarysowania / Zabrudzenia
Tapicerka drzwi PT: Zarysowania / Zabrudzenia
Listwa progu PT: Zarysowania / Zabrudzenia
Wykładzina PT: Zabrudzenia / Uszkodzenia mechaniczne
Kanapa / fotel PT: Zabrudzenia
Fotel PP: Zabrudzenia
Listwa progu PP: Zarysowania / Zabrudzenia
Wykładzina PP: Zabrudzenia
Tapicerka drzwi PP: Zabrudzenia
Lewarek ręcznego: Zarysowania
Podłokietnik: Zabrudzenia

Układ klimatyzacji wymaga sprawdzenia szczelności, uzupełnienia czynnika roboczego oraz oczyszczenia parownika i układu dolotowego powietrza do wnętrza.

VI. Wyposażenie, stwierdzono: ABS - system zapobiegający blokowaniu się kół podczas hamowania
Airbag 6 sztuk (poduszki czołowe kierowcy i pasażera, boczne poduszki - przód, kurtyny powietrzne)
Airbag kolan kierowcy
ASR - system optymalizacji przyczepności podczas przyspieszania
CBC - system regulacji hamowania na zakręcie
Czujniki odległości przy parkowaniu - przód i tył z MANOEUVRE ASSIST
Dezaktywacja poduszki bezpieczeństwa pasażera z przodu
DSR - system podpowiedzi ruchu kierownicą
EBV - elektroniczny rozdział sił hamowania
EDS - elektroniczna blokada mechanizmu różnicowego
El. podnoszenie szyb, przód i tył
ESP - system stabilizacji toru jazdy
Felgi aluminiowe 17 TRIUS z ogumieniem
Fotel kierowcy z manualną regulacją wysokości
Fotele przednie z manualną regulacją wysokości
Fotele przednie z regulacją lędźwiową
Gniazdo 12V w bagażniku
Hamulec antykolizyjny - multicollision brake
HHC - wspomaganie ruszania pod górę
Immobilizer
Kierownica wielofunkcyjna 3 ramienna skórzana (obsługa: radio + telefon) z małym pakietem skórzanym
Kieszonka na kamizelkę odblaskową pod fotelem kierowcy
Klamki wewnętrzne chromowane
Klimatyzacja dwustrefowa automatyczna Climatronic
Komputer pokładowy
Konsola centralna ze schowkiem (zamykanym)
Kontrola niezamkniętych drzwi
Lakier uni
Light and rain assist
Lusterka boczne składane elektrycznie z funk. p/oślepieniową
Lusterka boczne w kolorze czarnym
Lusterko wsteczne z czujnikiem wilgotności
Lusterko wsteczne z funkcją p/oślepieniową+czujnik deszczu
MSR - układ przeciwblokujący przy hamowaniu silnikiem
Oświetlenie bagażnika
Oświetlenie przestrzeni wokół nóg z przodu i z tyłu

Pakiet przeglądów 4 lata, do 60 000 km
 Przedni podłokietnik ze schowkiem
 Przegroda wnętrza nadkola z wyjmowaną listwą ograniczającą - prawa i lewa strona bagażnika
 Radio Skoda Auto Bolero 8 cali SD/USB
 Siedzisko kanapy nieskładane, opacie kanapy składane 60:40 ze składanym podłokietnikiem
 Spryskiwacze lamp przednich
 Sygnalizacja niezapiętego pasa bezpieczeństwa pasażera
 Szyby przyciemniane (barwione)
 Światła do jazdy dziennej LED
 Światła przeciwmgielne
 Tapicerka materiałowa
 Tempomat
 TPM - system kontroli ciśnienia w ogumieniu
 TSA - system stabilizacji toru jazdy przyczepy
 Uchwyt z parasolką pod fotelem pasażera
 Uchwyty ISOFIX na tylnych siedzeniach
 Wspomaganie układu kierowniczego
 Wyświetlacz Maxi-DOT
 XDS plus - system wspomagania pokonywania zakrętów
 Zamek centralny z pilotem
 Alarm z f. dozoru wnętrza i czujnikiem przechyłu
 Koło zapasowe dojazdowe, stalowe
 Pakiet Amazing
 Auto light assist - funkcja automatycznego włączania i zmiany świateł
 Kamera ułatwiająca parkowanie
 Lampy w technologii Full LED z funkcją adaptacji świateł AFS ze spryskiwaczami
 Ogrzewanie przednich foteli
 Światła przeciwmgielne z funkcją doświetlania zakrętów

VII. Wyposażenie dodatkowe:

VIII. Ogumienie :

Opona	Producent	Rozmiar	Stopień zużycia (szacunkowo)
PL zima	Bauum,	225/45r17	0%
PP zima	Bauum,	225/45r17	0%
TL zima	Hankook,	225/45r17	65%
TP zima	Hankook,	225/45r17	65%
dojazdowa	Continental	205/55r16	25%

Sporządzono w 2 egzemplarzach.

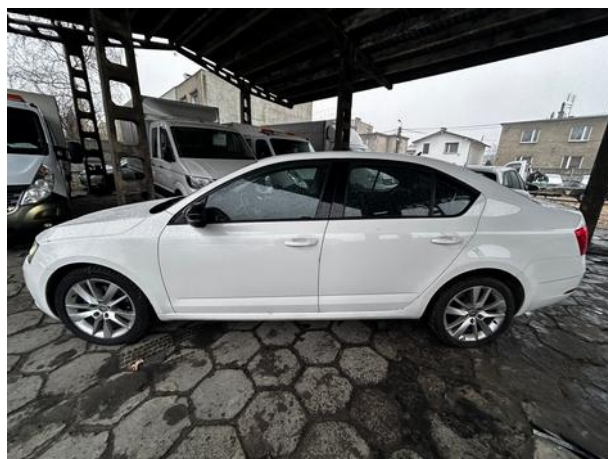
Do oceny dołączono 155 fotografii cyfrowych.

Niniejsza opinia nie jest ekspertyzą stanu technicznego pojazdu ani gwarancją niezawodności zespołów i podzespołów pojazdu, została sporządzona wyłącznie na podstawie oględzin w warunkach istniejących w miejscu badania. Opinia określa wyłącznie szacunkową wartość rynkową pojazdu i może być wykorzystana tylko przez zlecającego. Sporządzający opinię zastrzega się, że nie ponosi odpowiedzialności za wady ukryte pojazdu, wady prawne, błędy w dokumentacji pojazdu i błędy montażu. Opinia została sporządzona bezstronnie.

Rzecznawca , data: 29 grudnia 2023

.....

Dokumentacja fotograficzna do opinii CFM202312213



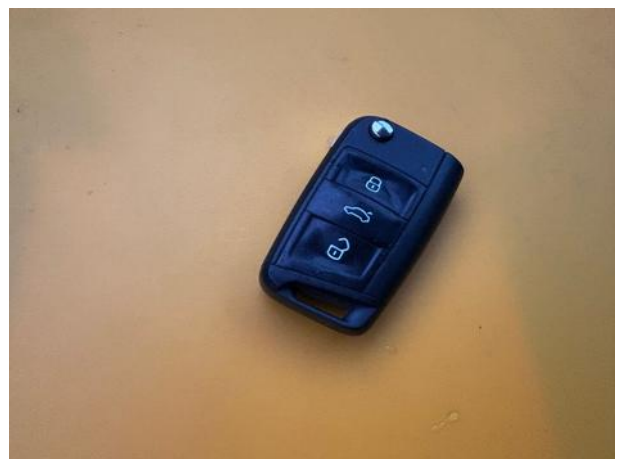
Dokumentacja fotograficzna do opinii CFM202312213



Dokumentacja fotograficzna do opinii CFM202312213

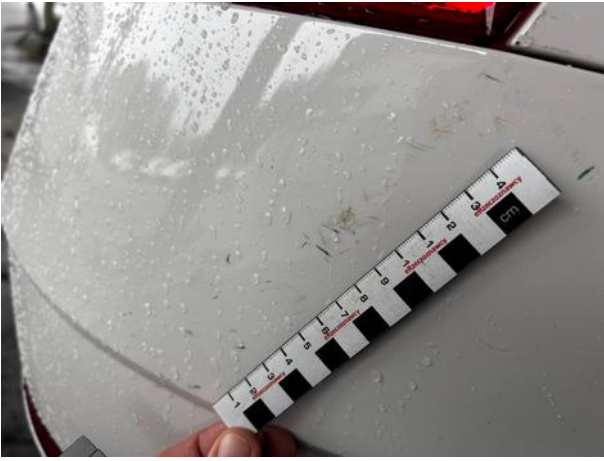


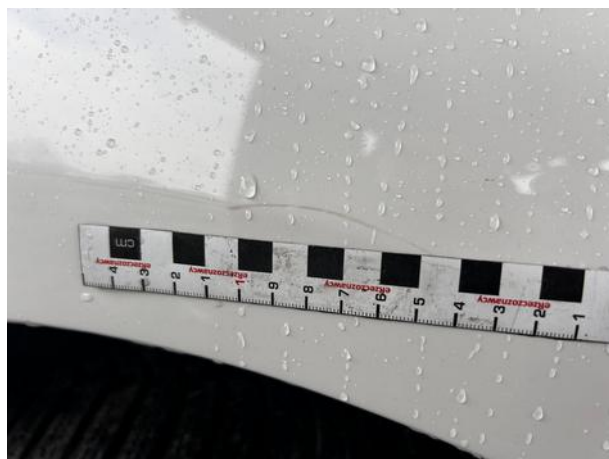
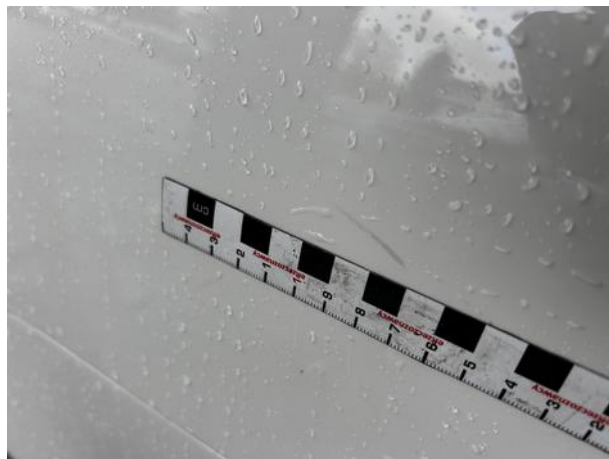
Dokumentacja fotograficzna do opinii CFM202312213





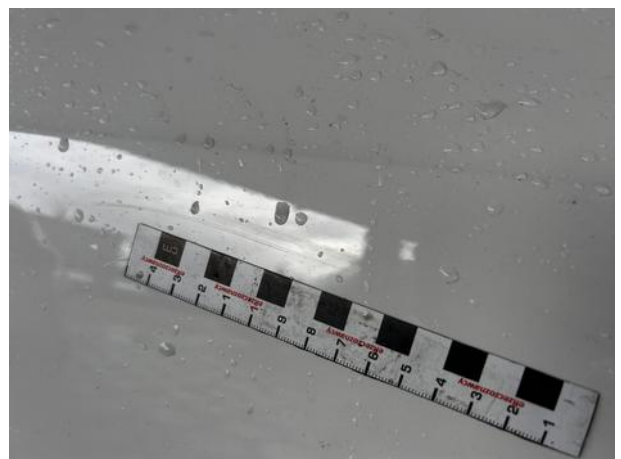








Dokumentacja fotograficzna do opinii CFM202312213





Dokumentacja fotograficzna do opinii CFM202312213



