

**„eRzecznawcy Królewicz i Wspólnicy Sp.Jawna”**  
ul. Kopijników 75A, 03-274 Warszawa

**OCENA TECHNICZNA**  
**Nr CFM202312105**  
**Data badania – 15 grudnia 2023r.**  
**Rzecznawca - Dariusz Rejowski**

**Zleceniodawca:** Carefleet S.A.  
**Adres:** ul. Legnicka 48 bud. C-D, 54-202 Wrocław  
**Zakres oceny:** Określenie wartości pojazdu dla potrzeb sprzedaży w trybie przetargu.

**Dane techniczne:**

Nr rejestracyjny: WW500SG

Marka pojazdu: FORD  
Model: FOCUS 1.5 ECOBLUE TREND EDITIO  
Kolor: niebieski

Rodzaj nadwozia: Kombi  
Rodzaj pojazdu: Osobowy  
Liczba drzwi: 5  
Liczba miejsc: 5  
Wskazania licznika [km]: 96340  
Nr fabryczny (VIN): WF0PXXGCHPKM78356  
Rok produkcji: 2020  
Rok produkcji – uwaga: Pojazd z polskiej sieci dealerskiej  
Masa całkowita (kg): 1955  
Masa własna (kg): 1320  
Rodzaj paliwa: Olej napędowy  
Norma EURO: 6  
Typ silnika: zapłon samoczynny  
Układ/liczba cyl.: R4  
Pojemność [cm<sup>3</sup>]: 1498  
Moc [kW]: 88.00

Data pierwszej rejestracji w kraju: 27.07.2020

Pojazd zbadano w Magnicach k/Wrocławia na parkingu EFL S.A. w obecności zleceniodawcy.

**UWAGI:**

Pojazd zarejestrowany CAREFLEET S.A. ul. Legnicka 48 bud. C-D 54-202 Wrocław  
na:

1. Dowód rejestracyjny: DR/BAQ2849991
2. Data następnego badania technicznego: 10.07.2025r.
3. Kluczyki ilość kompletów: 2 (Dwa klucze zintegrowane z pilotem centralnego zamka)
4. Dokumentacja eksploatacyjna pojazdu: instrukcja obsługi - jest, książka przeglądów - jest
5. Liczba wpisów w książce serwisowej - 1: 90000 km dnia 04-09-2023

**WYNIKI BADANIA :**

**I. Silnik stwierdzono:** Zapocenie silnika (pokrywa zaworów). Układ smarowania - poziom oleju na wskaźniku kontrolnym w normie. Poziom cieczy w zbiorniku wyrównawczym układu chłodzenia - powyżej min. Rozruch i praca silnika w warunkach parkingowych w normie. Komora silnika zabrudzona eksploatacyjnie. Zaleca się sprawdzenie pracy silnika w warunkach drogowych.

**II. Podwozie stwierdzono:** Działanie układu hamulcowego i kierowniczego w warunkach parkingowych w normie. Zaleca się sprawdzenie układów podwozia pojazdu w warunkach drogowych.

**III. Układ przeniesienia napędu stwierdzono:** Obręcze kół - aluminiowe 4 sztuk, koło dojazdowe - stalowe. Skrzynia biegów - manualna 6 biegowa. Działanie skrzyni biegów w warunkach parkingowych w normie. Napęd na przednią oś. Zaleca się sprawdzenie układów przeniesienia napędu w warunkach warsztatowych i wykonanie przeglądu.

**IV. Nadwozie stwierdzono:** Zderzak przód: Zarysowania  
Drzwi LP: poszycie: Zarysowania  
Lusterko wsteczne lewe: Zarysowania  
Próg lewy: Zarysowania  
Drzwi LT: poszycie: Zarysowania  
Zderzak tył: Zarysowania

Zmierzona grubość powłoki lakierowej: pokrywa P - 130  $\mu\text{m}$ , błotnik PP - 130  $\mu\text{m}$ , drzwi PP - 130  $\mu\text{m}$ , drzwi TP - 140  $\mu\text{m}$ , poszycie TP - 180  $\mu\text{m}$ , pokrywa T - 150  $\mu\text{m}$ , poszycie TL - 130  $\mu\text{m}$ , drzwi TL - 130  $\mu\text{m}$ , drzwi PL - 130  $\mu\text{m}$ , błotnik PL - 130  $\mu\text{m}$ , dach - 130  $\mu\text{m}$ , próg P - 100  $\mu\text{m}$ , próg L - 100  $\mu\text{m}$

**V. Wnętrze stwierdzono:** Wygłuszenie pokrywy P: Rozerwana

Układ klimatyzacji wymaga sprawdzenia szczelności, uzupełnienia czynnika roboczego oraz oczyszczenia parownika i układu dolotowego powietrza do wnętrza.

**VI. Wyposażenie, stwierdzono:** Dach lakierowany w kolorze nadwozia

Dywaniki welurowe z przodu

ESP - układ stabilizacji toru jazdy, TSC, TA EBA i wspom. ruszania pod górę HSA

Felgi aluminiowe 16 (wzór 5-ramienny, D2XCX) z ogumieniem

FordPass Connect z modemem GSM (Zdalne zamyk. otw. zamk., funkc. lokal. pojazdu, Live Traffic, WiFi)

Fotel kierowcy - ręczna regulacja pochylenia oparcia

Fotel kierowcy regul. elektrycznie w 4 kierunkach

Fotel kierowcy z regulacją lędźwiową

Fotel pasażera - ręczna regulacja pochylenia oparcia

Fotel pasażera z regulacją przód - tył

Fotele przednie - styl sportowy

Gniazdko 12V w bagażniku

Hamulec postojowy - sterowany elektrycznie z funkcją Auto Hold

Immobilizer

Inteligentny ogranicznik prędkości

Kierownica 3-ramienna, skórzana

Kieszenie w oparciach foteli przednich

Klamki zewnętrzne drzwi - lakierowane w kolorze nadwozia

Klimatyzacja manualna

Kluczyk Ford My Key

Kolumna kierownicy regulowana w dwóch płaszczyznach

Komputer pokładowy

Konsola centralna Premium z przesuwanym podłokietnikiem, schówek zamykany roletą i gniazdko

12V

Konsola dachowa - średniej długości z lampkami LED w 1 i 2 rzędzie siedzeń  
Lakier Uni  
Lane Keeping Alert  
Listwa wzdłuż dolnej linii szyb bocznych – w kolorze chromu  
Listwy progowe - w kolorze tworzywa  
Lusterka boczne regulowane elektrycznie i ogrzewane, w kolorze nadwozia, z kierunkowskazami  
Podsufitka w jasnej tonacji  
Poduszki powietrzne – poduszki boczne dla kierowcy i pasażera z przodu  
Poduszki powietrzne – poduszki czołowe dla kierowcy i pasażera z przodu  
Poduszki powietrzne boczne kurtyny 1 i 2 rząd  
Radio SYNC 2.5,DAB+,wyś. 8",Applink 3.0,ACP,AA,z.głośno.,Bluetooth,2 USB,z.sterow.  
kierow.,głośniki  
Reflektory - halogenowe  
Reflektory – światła do jazdy dziennej LED  
Reflektory automatyczne, włączające się w zależności od poziomu natężenia światła  
Reflektory LED dla świateł mijania, halogenowe dla świateł drogowych  
Relingi bagażnika dachowego z wykończeniem w kolorze srebrnym  
Roleta zasłaniająca przestrzeń bagażową  
Spojler tylny w kolorze nadwozia  
System Auto-Start-Stop  
System bezkorkowego wlewu paliwa - Ford Easy Fuel  
System monitorowania ciśnienia w ogumieniu (TPMS)  
System przypominający o zapięciu pasów dla wszystkich foteli  
System wspomagający kierowcę w unikaniu lub zmniejszaniu skutków kolizji Pre-Collision Assist  
Szyba przednia z dodatkową warstwą akustyczną  
Szyby przednie i tylne elektryczne z syst. automatycznego zamykania z czujnikiem przeszkody  
Światła przeciwmgielne ze statycznym doświetlaniem zakrętów  
Światła przeciwmgielne, tylne  
Tapicerka materiałowa Foundry  
Tylne oparcie składane, dzielone w proporcji 60:40  
Uchwyt dźwigni zmiany biegów wykończony skórą  
Uchwyty ISOFIX do mocowania fotelika dziecięcego na tylnej kanapie  
Wspomaganie układu kierowniczego, elektryczne EPAS  
Wybór trybu jazdy - Standardowy, Sportowy, Eco  
Wyłącznik poduszki powietrznej pasażera z przodu  
Wyświetlacz 4.2 na tablicy zegarów  
Zamek centralny z pilotem  
Zderzaki - górna część lakierowana w kolorze nadwozia, dolna w kolorze tworzywa  
Autoalarm obwodowy i pojemnościowy, z funkcją podwójnego ryglowania  
Czujniki odległości przy parkowaniu, przód i tył  
Koło zapasowe dojazdowe  
Pakiet Winter  
Kierownica podgrzewana  
Ogrzewane fotele przednie  
Podgrzewana szyba przednia (Quickclear)  
Tempomat

## VII. Wyposażenie dodatkowe:

## VIII. Ogumienie :

Opona	Producent	Rozmiar	Stopień zużycia (szacunkowo)
PL lato	Continental	205/60/16	45%
PP lato	Continental	205/60/16	45%

TL lato	Continental	205/60/16	45%
TP lato	Continental	205/60/16	45%
dojazdowa	Hankook,	125/70/16	0%

---

Sporządzono w 2 egzemplarzach.

Do oceny dołączono 58 fotografii cyfrowych.

**Niniejsza opinia nie jest ekspertyzą stanu technicznego pojazdu ani gwarancją niezawodności zespołów i podzespołów pojazdu, została sporządzona wyłącznie na podstawie oględzin w warunkach istniejących w miejscu badania. Opinia określa wyłącznie szacunkową wartość rynkową pojazdu i może być wykorzystana tylko przez zlecającego. Sporządzający opinię zastrzega się, że nie ponosi odpowiedzialności za wady ukryte pojazdu, wady prawne, błędy w dokumentacji pojazdu i błędy montażu. Opinia została sporządzona bezstronnie.**

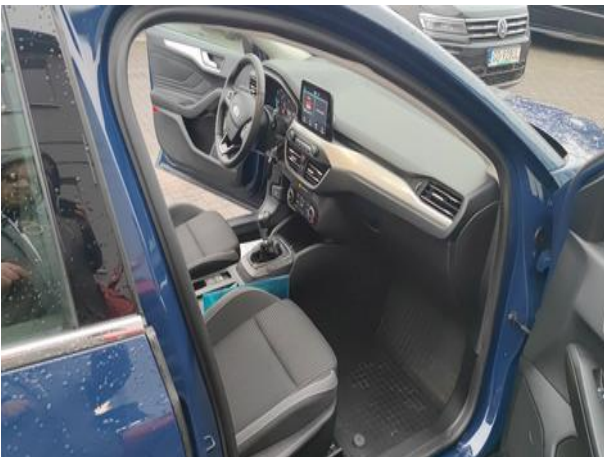
Rzecznawca , data: 15 grudnia 2023

.....

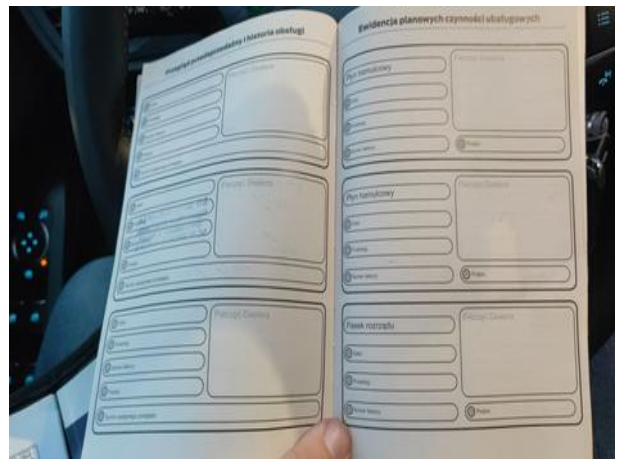
Dokumentacja fotograficzna do opinii CFM202312105



Dokumentacja fotograficzna do opinii CFM202312105



Dokumentacja fotograficzna do opinii CFM202312105



Dokumentacja fotograficzna do opinii CFM202312105

