

**„eRzecznawcy Królewicz i Wspólnicy Sp.Jawna”**  
ul. Kopijników 75A, 03-274 Warszawa

**OCENA TECHNICZNA**

**Nr CFM202312176**

**Data badania – 21 grudnia 2023r.**

**Rzecznawca - Dariusz Rejowski**

**Zleceniodawca:** Carefleet S.A.  
**Adres:** ul. Legnicka 48 bud. C-D, 54-202 Wrocław  
**Zakres oceny:** Określenie wartości pojazdu dla potrzeb sprzedaży w trybie przetargu.

**Dane techniczne:**

Nr rejestracyjny: WX5048A

Marka pojazdu: FORD  
Model: TOURNEO COURIER 1.5 TDCI TREND  
Kolor: biały

Rodzaj nadwozia: Kombi  
Rodzaj pojazdu: Osobowy  
Liczba drzwi: 5  
Liczba miejsc: 5  
Wskazania licznika [km]: 203245  
Nr fabryczny (VIN): WF0LXXTACLJA34248  
Rok produkcji: 2018  
Rok produkcji – uwaga: Pojazd z polskiej sieci dealerskiej  
Masa całkowita (kg): 1800  
Masa własna (kg): 1267  
Rodzaj paliwa: Olej napędowy  
Norma EURO: 6  
Typ silnika: zapłon samoczynny  
Układ/liczba cyl.: R4  
Pojemność [cm<sup>3</sup>]: 1498  
Moc [kW]: 74.00

Data pierwszej rejestracji w kraju: 18.12.2018

Pojazd zbadano w Magnicach k/Wrocławia na parkingu EFL S.A. w obecności zleceniodawcy.

**UWAGI:**

Pojazd zarejestrowany CAREFLEET S.A. ul. Legnicka 48 bud. C-D 54-202 Wrocław  
na:

1. Dowód rejestracyjny: DR/BAP0002506
2. Data następnego badania technicznego: 14.12.2024r.
3. Kluczyki ilość kompletów: 2 (Dwa klucze zintegrowane z pilotem centralnego zamka)
4. Dokumentacja eksploatacyjna pojazdu: instrukcja obsługi - brak, książka przeglądów - brak
- 5.

**WYNIKI BADANIA :**

**I. Silnik stwierdzono:** Układ smarowania - poziom oleju na wskaźniku kontrolnym w normie. Poziom cieczy w zbiorniku wyrównawczym układu chłodzenia - powyżej min. Rozruch i praca silnika w warunkach parkingowych w normie. Komora silnika zabrudzona eksploatacyjnie. Zaleca się sprawdzenie pracy silnika w warunkach drogowych.

**II. Podwozie stwierdzono:** Działanie układu hamulcowego i kierowniczego w warunkach parkingowych w normie. Zaleca się sprawdzenie układów podwozia pojazdu w warunkach drogowych.

**III. Układ przeniesienia napędu stwierdzono:** Obręcze kół - stalowe 4 sztuk, koło zapasowe - stalowe. Skrzynia biegów - manualna 6 biegowa. Działanie skrzyni biegów w warunkach parkingowych w normie. Napęd na przednią oś. Zaleca się sprawdzenie układów przeniesienia napędu w warunkach warsztatowych i wykonanie przeglądu.

**IV. Nadwozie stwierdzono:** Barwa nadwozia biała

Zderzak przód: Odpryski / Zarysowania

Pokrywa przednia: Odpryski

Szyba czołowa: Pęknięcie

Błotnik LP: Odpryski

Drzwi LP: Odpryski / Zarysowania

Dach: Odpryski

Drzwi LT: Zarysowania

Zmierzona grubość powłoki lakierowej: pokrywa P - 100  $\mu\text{m}$ , błotnik PP - 90  $\mu\text{m}$ , drzwi PP - 90  $\mu\text{m}$ , drzwi TP - 90  $\mu\text{m}$ , poszycie TP - 90  $\mu\text{m}$ , pokrywa T - 1230  $\mu\text{m}$ , poszycie TL - 90  $\mu\text{m}$ , drzwi TL - 90  $\mu\text{m}$ , drzwi PL - 90  $\mu\text{m}$ , błotnik PL - 90  $\mu\text{m}$ , dach - 100  $\mu\text{m}$ , próg P - 70  $\mu\text{m}$ , próg L - 70  $\mu\text{m}$

**V. Wnętrze stwierdzono:** Kokpit: Zarysowania

Tunel środkowy: Zarysowania

Podsufitka lewa: Zabrudzenia

Tapicerka drzwi LP: Zarysowania

Fotel LP: Zabrudzenia

Kanapa / fotel LT: Zabrudzenia

Przestrzeń bagażowa / próg załadowniczy: Zarysowania

Kanapa / fotel PT: Zabrudzenia

Fotel PP: Zabrudzenia

Stolik fotela PP: Zarysowania

Tapicerka drzwi PP: Zabrudzenia / Zarysowania

Układ klimatyzacji wymaga sprawdzenia szczelności, uzupełnienia czynnika roboczego oraz oczyszczenia parownika i układu dolotowego powietrza do wnętrza.

**VI. Wyposażenie, stwierdzono:** ABS

Airbag - 4 sztuki: poduszki powietrzne czołowe i boczne dla kierowcy i pasażera

Elektroniczny układ stabilizacji toru jazdy ESC (zaw. HSA, ROM, EBA i EBD)

Elektrycznie sterowane szyby przednie

Felgi stalowe 15 z ogumieniem 195/60

Fotel kierowcy z regulacją lędźwiową, podłokietnikiem i szufladą oraz stoliki na oparciach foteli

Fotel kierowcy z regulacją wysokości

Immobilizer

Kierownica i dźwignia zmiany biegów skórzane

Klamki w kolorze nadwozia

Klimatyzacja manualna

Kolumna kierownicy z regulacją pochylenia

Komputer pokładowy

Konsola podsufitowa  
 Listwy boczne w kolorze nadwozia  
 Lusterka boczne regulowane elektrycznie i ogrzewane  
 Lusterka boczne w kolorze nadwozia  
 Obrotomierz  
 Ogrzewana szyba tylna  
 Radio MyConnection z Bluetooth, USB, iPod, 4 głośniki z przodu  
 Schowek pod fotelem pasażera  
 Składane stoliki w oparciach przednich foteli  
 Stacja dokująca MyFord Dock (zaw. gniazdo USB)  
 Sygnalizacja hamowania awaryjnego  
 System monitorowania ciśnienia w ogumieniu  
 Szyby barwione  
 Światła do jazdy dziennej  
 Światła przeciwmgielne, przód  
 Tempomat z regulowanym ogranicznikiem prędkości  
 Trzecie światło STOP  
 TSA - system stabilizacji toru jazdy przyczepy  
 Tylne oparcie składane, dzielone w proporcji 60/40  
 Wspomaganie układu kierowniczego, elektryczne  
 Zamek centralny z pilotem  
 Zderzaki w kolorze nadwozia  
 Autoalarm obwodowy  
 Pełnowymiarowe koło zapasowe  
 Szyba przednia ogrzewana  
 Szyby tylne dodatkowo przyciemniane

## VII. Wyposażenie dodatkowe:

## VIII. Ogumienie :

Opona	Producent	Rozmiar	Stopień zużycia (szacunkowo)
PL Zimowa	Uniroyal,	195/60/15	80%
PP Zimowa	Uniroyal,	195/60/15	80%
TL Zimowa	Uniroyal,	195/60/15	65%
TP Zimowa	Uniroyal,	195/60/15	65%
zapasowa	Goodyear	195/60/15	30%

Sporządzono w 2 egzemplarzach.

Do oceny dołączono 81 fotografii cyfrowych.

**Niniejsza opinia nie jest ekspertyzą stanu technicznego pojazdu ani gwarancją niezawodności zespołów i podzespołów pojazdu, została sporządzona wyłącznie na podstawie oględzin w warunkach istniejących w miejscu badania. Opinia określa wyłącznie szacunkową wartość rynkową pojazdu i może być wykorzystana tylko przez zlecającego. Sporządzający opinię zastrzega się, że nie ponosi odpowiedzialności za wady ukryte pojazdu, wady prawne, błędy w dokumentacji pojazdu i błędy montażu. Opinia została sporządzona bezstronnie.**

Rzecznawca , data: 21 grudnia 2023

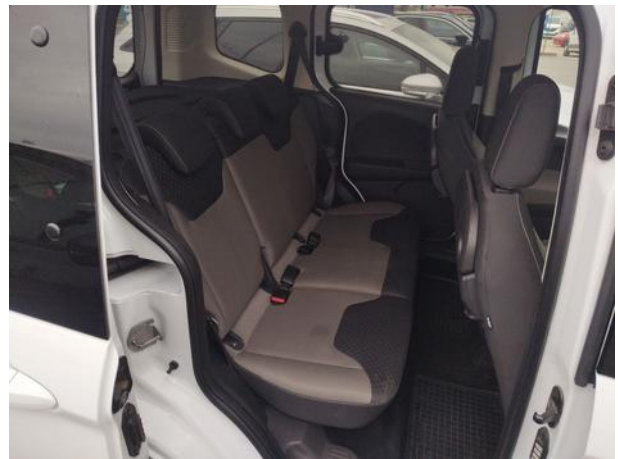
.....

Dokumentacja fotograficzna do opinii CFM202312176





Dokumentacja fotograficzna do opinii CFM202312176





Dokumentacja fotograficzna do opinii CFM202312176





Dokumentacja fotograficzna do opinii CFM202312176

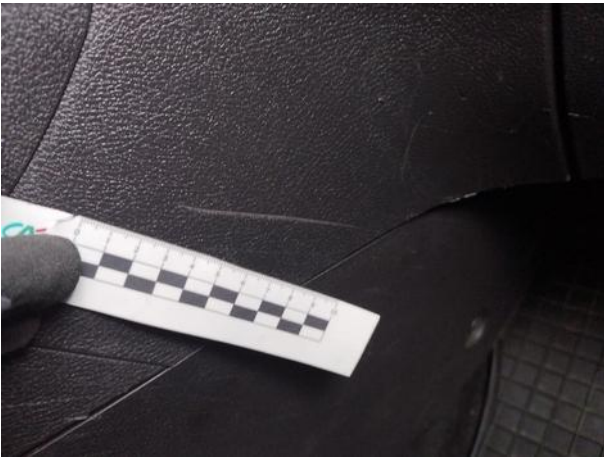








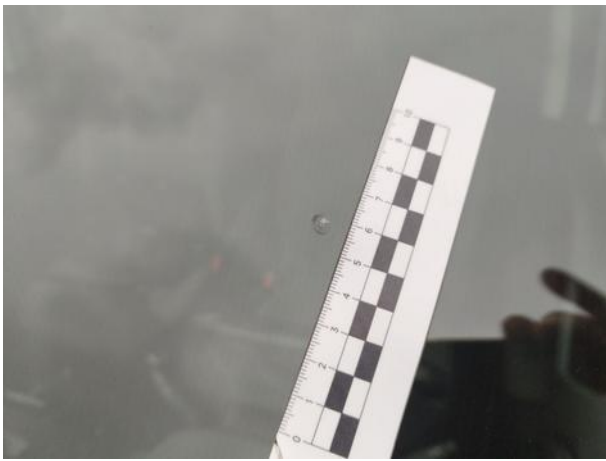














Dokumentacja fotograficzna do opinii CFM202312176

