

„eRzecznawcy Królewicz i Wspólnicy Sp.Jawna”
ul. Kopijników 75A, 03-274 Warszawa

OCENA TECHNICZNA
Nr CFM202312117
Data badania – 30 grudnia 2023r.
Rzecznawca - Dariusz Rejowski

Zleceniodawca: Carefleet S.A.
Adres: ul. Legnicka 48 bud. C-D, 54-202 Wrocław
Zakres oceny: Określenie wartości pojazdu dla potrzeb sprzedaży w trybie przetargu.

Dane techniczne:

Nr rejestracyjny: DW9FH73

Marka pojazdu: OPEL
Model: ASTRA V 1.6 CDTI ENJOY S&S
Kolor: czarny

Rodzaj nadwozia: Hatchback
Rodzaj pojazdu: Osobowy
Liczba drzwi: 5
Liczba miejsc: 5
Wskazania licznika [km]: 139083
Nr fabryczny (VIN): W0VBD6EF9KG379612
Rok produkcji: 2019
Rok produkcji – uwaga: Pojazd z polskiej sieci dealerskiej
Masa całkowita (kg): 1890
Masa własna (kg): 1326
Rodzaj paliwa: Olej napędowy
Norma EURO: 6
Typ silnika: zapłon samoczynny
Układ/liczba cyl.: R4
Pojemność [cm³]: 1598
Moc [kW]: 81.00

Data pierwszej rejestracji w kraju: 14.08.2010

Pojazd zbadano w Magnicach k/Wrocławia na parkingu EFL S.A. w obecności zleceniodawcy.

UWAGI:

Pojazd zarejestrowany CAREFLEET S.A. ul. Legnicka 48 bud. C-D 54-202 Wrocław
na:

1. Dowód rejestracyjny: DR/BAP3540946
2. Data następnego badania technicznego: 05.08.2024r.
3. Kluczyki ilość kompletów: 2 (Dwa klucze zintegrowane z pilotem centralnego zamka)
4. Dokumentacja eksploatacyjna pojazdu: instrukcja obsługi - jest, książka przeglądów - jest
5. Liczba wpisów w książce serwisowej - 3: 30321 km, 59987 km, 93736 km dnia 18-01-2022

WYNIKI BADANIA :

I. Silnik stwierdzono: Układ smarowania - poziom oleju na wskaźniku kontrolnym w normie. Poziom cieczy w zbiorniku wyrównawczym układu chłodzenia - powyżej min. Rozruch i praca silnika w warunkach parkingowych w normie. Komora silnika zabrudzona eksploatacyjnie. Zaleca się sprawdzenie pracy silnika w warunkach drogowych.

II. Podwozie stwierdzono: Działanie układu hamulcowego i kierowniczego w warunkach parkingowych w normie. Zaleca się sprawdzenie układów podwozia pojazdu w warunkach drogowych.

III. Układ przeniesienia napędu stwierdzono: Obręcze kół - stalowe 4 sztuk, koło dojazdowe - stalowe. Kołpak LP – brak, Kołpak PP – brak, Kołpak LT – brak, Kołpak PT - brak. Skrzynia biegów - manualna 6 biegowa. Działanie skrzyni biegów w warunkach parkingowych w normie. Napęd na przednią oś. Zaleca się sprawdzenie układów przeniesienia napędu w warunkach warsztatowych i wykonanie przeglądu.

IV. Nadwozie stwierdzono: Barwa nadwozia czarna

Zderzak przód: Zarysowania

Błotnik LP: Odpryski / Zarysowania

Drzwi LP: Odpryski / Zarysowania

Drzwi LT: Zarysowania

Zderzak tył: Zarysowania

Drzwi PP: Odpryski / Zarysowania

Pokrywa P: Zarysowania

Szyba P: Odpryski

Lusterko L: Zarysowania

Dach: Zarysowania

Błotnik LT: Zarysowania

Pokrywa T: Zarysowania

Błotnik TP: Wgniecenia / deformacja / Zarysowania

Drzwi PT: Odpryski / Zarysowania

Zmierzona grubość powłoki lakierowej: pokrywa P - 110 μm , błotnik PP - 150 μm , drzwi PP - 130 μm , drzwi TP - 120 μm , poszycie TP - 110 μm , pokrywa T - 100 μm , poszycie TL - 120 μm , drzwi TL - 170 μm , drzwi PL - 120 μm , błotnik PL - 120 μm , dach - 120 μm , próg P - 90 μm , próg L - 90 μm

V. Wnętrze stwierdzono: Kokpit (schowek): Zarysowania

Próg załadowniczy: Zarysowania

Układ klimatyzacji wymaga sprawdzenia szczelności, uzupełnienia czynnika roboczego oraz oczyszczenia parownika i układu dolotowego powietrza do wnętrza.

VI. Wyposażenie, stwierdzono: ABS

Airbag 6 sztuk: poduszki powietrzne czołowe i boczne dla kierowcy i pasażera, kurtyny powietrzne

Chromowana listwa z logo na osłonie chłodnicy

Elektryczne szyby przednie

Elektryczne szyby, tył

Elektryczny podajnik pasa bezpieczeństwa

ESP + TCS

Fotel kierowcy z regulacją wysokości

Kierownica skórzana

Kolumna kierownicy z regulacją położenia w dwóch płaszczyznach

Komputer pokładowy

Lusterka boczne regulowane elektrycznie i ogrzewane

Lusterka boczne w kolorze nadwozia

Mocowania fotelików dziecięcych ISOFIX w 2. rzędzie foteli
Przyciski sterowania na kierownicy
Spojler tylny
System monitorujący ciśnienie w oponach
Światła do jazdy dziennej LED
Tapicerka materiałowa czarna
Tempomat z ogranicznikiem prędkości
Tylne oparcie składane, dzielone 60:40
Układ wspomagania ruszania pod górę HSA
Wyświetlacz graficzny wskaźników kierowcy
Alarm
Felgi stalowe 16, strukturalne, z ogumieniem
Koło zapasowe dojazdowe
Lakier metalik
Pakiet Enjoy Biznes
Czujniki odległości przy parkowaniu - przód i tył
Klimatyzacja automatyczna, 2-strefowa, sterowana elektronicznie z czujnikiem wilgotności
Konsola centralna przesuwana z podłokietnikiem i zamykanym schowkiem
Pakiet Dobrej Widoczności
Pakiet Oświetlenie Wnętrza
Światła przeciwmgielne z przodu
Radio IntelliLink RF900 Navi (wyśw. 8-cali, nawigacja, USB, BT,6 głoś. Audio streaming, odtw. video)

VII. Wyposażenie dodatkowe:

VIII. Ogumienie :

Opona	Producent	Rozmiar	Stopień zużycia (szacunkowo)
PL zima	Barum,	205/55R16	30%
PP zima	Barum,	205/55R16	30%
TL zima	Barum,	205/55R16	30%
TP zima	Barum,	205/55R16	30%
dojazdowa	Continental	115/70/R16	0%

Sporządzono w 2 egzemplarzach.

Do oceny dołączono 106 fotografii cyfrowych.

Niniejsza opinia nie jest ekspertyzą stanu technicznego pojazdu ani gwarancją niezawodności zespołów i podzespołów pojazdu, została sporządzona wyłącznie na podstawie oględzin w warunkach istniejących w miejscu badania. Opinia określa wyłącznie szacunkową wartość rynkową pojazdu i może być wykorzystana tylko przez zlecającego. Sporządzający opinię zastrzega się, że nie ponosi odpowiedzialności za wady ukryte pojazdu, wady prawne, błędy w dokumentacji pojazdu i błędy montażu. Opinia została sporządzona bezstronnie.

Rzeczoznawca , data: 30 grudnia 2023

.....

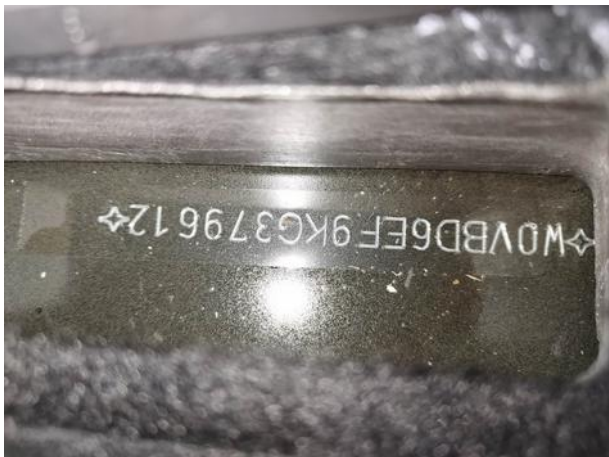
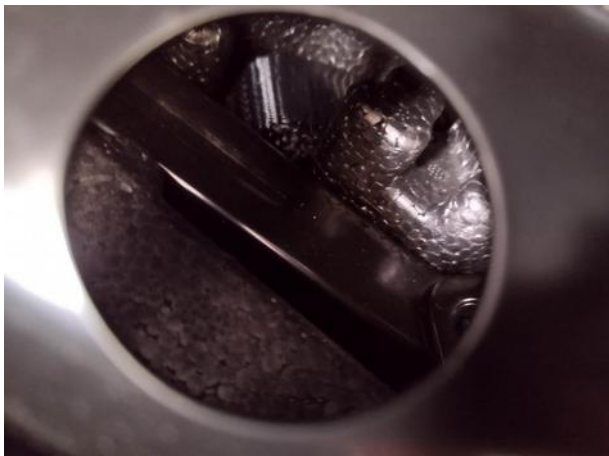
Dokumentacja fotograficzna do opinii CFM202312117



Dokumentacja fotograficzna do opinii CFM202312117



Dokumentacja fotograficzna do opinii CFM202312117



Dokumentacja fotograficzna do opinii CFM202312117

