

„eRzecznawcy Królewicz i Wspólnicy Sp.Jawna”
ul. Kopijników 75A, 03-274 Warszawa

OCENA TECHNICZNA

Nr CFM202312116

Data badania – 29 grudnia 2023r.

Rzecznawca - Dariusz Rejowski

Zleceniodawca: Carefleet S.A.
Adres: ul. Legnicka 48 bud. C-D, 54-202 Wrocław
Zakres oceny: Określenie wartości pojazdu dla potrzeb sprzedaży w trybie przetargu.

Dane techniczne:

Nr rejestracyjny: DW4GJ15

Marka pojazdu: OPEL
Model: ASTRA V 1.6 CDTI ENJOY S&S
Kolor: czarny

Rodzaj nadwozia: Hatchback
Rodzaj pojazdu: Osobowy
Liczba drzwi: 5
Liczba miejsc: 5
Wskazania licznika [km]: 49911
Nr fabryczny (VIN): W0VBD6EF9KG380128
Rok produkcji: 2019
Rok produkcji – uwaga: Pojazd z polskiej sieci dealerskiej
Masa całkowita (kg): 1890
Masa własna (kg): 1326
Rodzaj paliwa: Olej napędowy
Norma EURO: 6
Typ silnika: zapłon samoczynny
Układ/liczba cyl.: R4
Pojemność [cm³]: 1598
Moc [kW]: 81.00

Data pierwszej rejestracji w kraju: 22.11.2019

Pojazd zbadano w Magnicach k/Wrocławia na parkingu EFL S.A. w obecności zleceniodawcy.

UWAGI:

Pojazd zarejestrowany CAREFLEET S.A. ul. Legnicka 48 bud. C-D 54-202 Wrocław
na:

1. Dowód rejestracyjny: DR/BAP5118957
2. Data następnego badania technicznego: 22.11.2024r.
3. Kluczyki ilość kompletów: 2 (Dwa klucze zintegrowane z pilotem centralnego zamka)
4. Dokumentacja eksploatacyjna pojazdu: instrukcja obsługi - brak, książka przeglądów - brak
- 5.

WYNIKI BADANIA :

I. Silnik stwierdzono: Układ smarowania - poziom oleju na wskaźniku kontrolnym w normie. Poziom cieczy w zbiorniku wyrównawczym układu chłodzenia - powyżej min. Rozruch i praca silnika w warunkach parkingowych w normie. Komora silnika zabrudzona eksploatacyjnie. Zaleca się sprawdzenie pracy silnika w warunkach drogowych.

II. Podwozie stwierdzono: Działanie układu hamulcowego i kierowniczego w warunkach parkingowych w normie. Zaleca się sprawdzenie układów podwozia pojazdu w warunkach drogowych.

III. Układ przeniesienia napędu stwierdzono: Obręcze kół - stalowe 4 sztuk, koło dojazdowe - stalowe. Kołpak LP – zarysowania, Kołpak PP – zarysowania, Kołpak PT - zarysowania. Skrzynia biegów - manualna 6 biegowa. Działanie skrzyni biegów w warunkach parkingowych w normie. Napęd na przednią oś. Zaleca się sprawdzenie układów przeniesienia napędu w warunkach warsztatowych i wykonanie przeglądu.

IV. Nadwozie stwierdzono: Barwa nadwozia czarna
Zderzak przód: Zdeformowanie / Wgniecenie / Odpryski / Zarysowania
Drzwi LP: Odpryski / Zarysowania
Drzwi LT: Zarysowania
Drzwi PT: Zarysowania
Drzwi PP: Zarysowania
Lusterko wsteczne prawe: Zarysowania
Lusterko wsteczne lewe: Zarysowania
Pokrywa P: Zarysowania / Uszkodzenie lakieru
Błotnik LP: Wgniecenie / Zarysowania / Odpryski
Błotnik TP: Wgniecenie
Próg L: Zarysowania

Zmierzona grubość powłoki lakierowej: pokrywa P - 110 µm, błotnik PP - 110 µm, drzwi PP - 120 µm, drzwi TP - 120 µm, poszycie TP - 110 µm, pokrywa T - 110 µm, poszycie TL - 370 µm, drzwi TL - 670 µm, drzwi PL - 110 µm, błotnik PL - 110 µm, dach - 220 µm, próg P - 70 µm, próg L - 100 µm

V. Wnętrze stwierdzono: Fotel LP: Zabrudzenia
Tapicerka drzwi LP: Zarysowania
Próg załadowniczy: Zarysowania
Kokpit: Zarysowania

Układ klimatyzacji wymaga sprawdzenia szczelności, uzupełnienia czynnika roboczego oraz oczyszczenia parownika i układu dolotowego powietrza do wnętrza.

VI. Wyposażenie, stwierdzono: ABS
Airbag 6 sztuk: poduszki powietrzne czołowe i boczne dla kierowcy i pasażera, kurtyny powietrzne
Chromowana listwa z logo na osłonie chłodnicy
Elektryczne szyby przednie
Elektryczne szyby, tył
Elektryczny podajnik pasa bezpieczeństwa
ESP + TCS
Fotel kierowcy z regulacją wysokości
Kierownica skórzana
Kolumna kierownicy z regulacją położenia w dwóch płaszczyznach
Komputer pokładowy
Lusterka boczne regulowane elektrycznie i ogrzewane
Lusterka boczne w kolorze nadwozia
Mocowania fotelików dziecięcych ISOFIX w 2. rzędzie foteli

Przyciski sterowania na kierownicy
Spojler tylny
System monitorujący ciśnienie w oponach
Światła do jazdy dziennej LED
Tapicerka materiałowa czarna
Tempomat z ogranicznikiem prędkości
Tylne oparcie składane, dzielone 60:40
Układ wspomagania ruszania pod górę HSA
Wyświetlacz graficzny wskaźników kierowcy
Alarm
Felgi stalowe 16, strukturalne, z ogumieniem
Koło zapasowe dojazdowe
Lakier metalik
Pakiet Enjoy Biznes
Czujniki odległości przy parkowaniu - przód i tył
Klimatyzacja automatyczna, 2-strefowa, sterowana elektronicznie z czujnikiem wilgotności
Konsola centralna przesuwana z podłokietnikiem i zamykanym schowkiem
Pakiet Dobrej Widoczności
Pakiet Oświetlenie Wnętrza
Światła przeciwmgielne z przodu
Radio IntelliLink RF900 Navi (wyśw. 8-cali, nawigacja, USB, BT,6 głoś. Audio streaming, odtw. video)

VII. Wyposażenie dodatkowe:

VIII. Ogumienie :

Opona	Producent	Rozmiar	Stopień zużycia (szacunkowo)
PL zima	Firestone,	205/55/R16	45%
PP zima	Firestone,	205/55/R16	45%
TL zima	Goodyear,	205/55/R16	55%
TP zima	Goodyear,	205/55/R16	65%
dojazdowa	Continental	115/7/R16	15%

Sporządzono w 2 egzemplarzach.

Do oceny dołączono 86 fotografii cyfrowych.

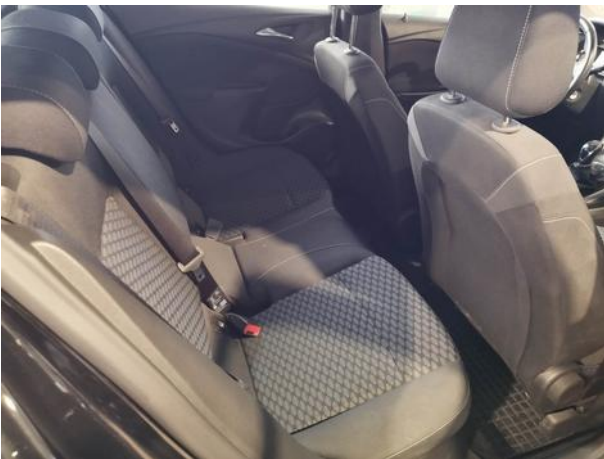
Niniejsza opinia nie jest ekspertyzą stanu technicznego pojazdu ani gwarancją niezawodności zespołów i podzespołów pojazdu, została sporządzona wyłącznie na podstawie oględzin w warunkach istniejących w miejscu badania. Opinia określa wyłącznie szacunkową wartość rynkową pojazdu i może być wykorzystana tylko przez zlecającego. Sporządzający opinię zastrzega się, że nie ponosi odpowiedzialności za wady ukryte pojazdu, wady prawne, błędy w dokumentacji pojazdu i błędy montażu. Opinia została sporządzona bezstronnie.

Rzecznawca , data: 29 grudnia 2023

Dokumentacja fotograficzna do opinii CFM202312116



Dokumentacja fotograficzna do opinii CFM202312116



Dokumentacja fotograficzna do opinii CFM202312116



Dokumentacja fotograficzna do opinii CFM202312116

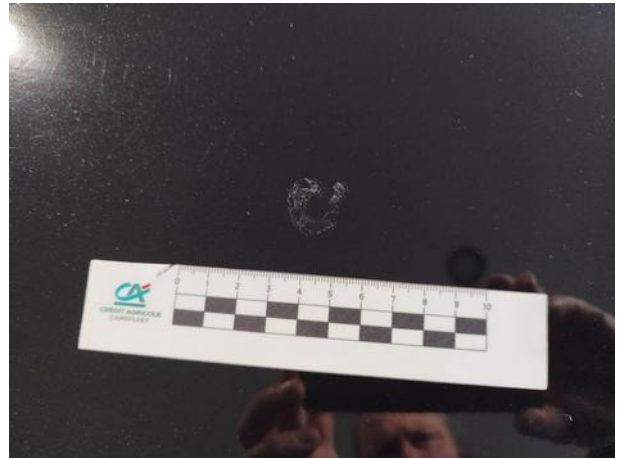
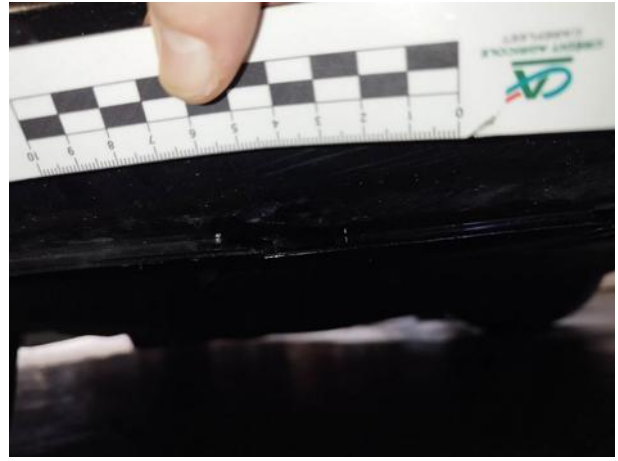


Dokumentacja fotograficzna do opinii CFM202312116









Dokumentacja fotograficzna do opinii CFM202312116





Dokumentacja fotograficzna do opinii CFM202312116

