

„eRzecznawcy Królewicz i Wspólnicy Sp.Jawna”
ul. Kopijników 75A, 03-274 Warszawa

OCENA TECHNICZNA

Nr CFM202312021

Data badania – 13 grudnia 2023r.

Rzecznawca - Dariusz Rejowski

Zleceniodawca: Carefleet S.A.
Adres: ul. Legnicka 48 bud. C-D, 54-202 Wrocław
Zakres oceny: Określenie wartości pojazdu dla potrzeb sprzedaży w trybie przetargu.

Dane techniczne:

Nr rejestracyjny: DW2AW85

Marka pojazdu: TOYOTA
Model: AVENSIS 2.0 PREMIUM MS
Kolor: niebieski

Rodzaj nadwozia: Kombi
Rodzaj pojazdu: Osobowy
Liczba drzwi: 5
Liczba miejsc: 5
Wskazania licznika [km]: 184973
Nr fabryczny (VIN): SB1EK76L00E046560
Rok produkcji: 2018
Rok produkcji – uwaga: Pojazd z polskiej sieci dealerskiej
Masa całkowita (kg): 2050
Masa własna (kg): 1482
Rodzaj paliwa: Benzyna
Norma EURO: 6
Typ silnika: zapłon iskrowy
Układ/liczba cyl.: R4
Pojemność [cm³]: 1987
Moc [kW]: 112.00

Data pierwszej rejestracji w kraju: 11.12.2018

Pojazd zbadano w Magnicach k/Wrocławia na parkingu EFL S.A. w obecności zleceniodawcy.

UWAGI:

Pojazd zarejestrowany CAREFLEET S.A. ul. Legnicka 48 bud. C-D 54-202 Wrocław
na:

1. Dowód rejestracyjny: DR/BAO5552874
2. Data następnego badania technicznego: 08.12.2023r.
3. Kluczyki ilość kompletów: 2 (Dwa klucze zintegrowane z pilotem centralnego zamka)
4. Dokumentacja eksploatacyjna pojazdu: instrukcja obsługi - jest, książka przeglądów - jest
5. Liczba wpisów w książce serwisowej - 12: 15045 km, 29163 km, 45305 km, 60077 km, 75638 km, 89956 km, 106139 km, 121188 km, 135855 km, 150122 km, 166558 km, 182073 km dnia 04-10-2023

WYNIKI BADANIA :

I. Silnik stwierdzono: Układ smarowania - poziom oleju na wskaźniku kontrolnym w normie. Poziom cieczy w zbiorniku wyrównawczym układu chłodzenia - powyżej min. Rozruch i praca silnika w warunkach parkingowych w normie. Komora silnika zabrudzona eksploatacyjnie. Zaleca się sprawdzenie pracy silnika w warunkach drogowych.

II. Podwozie stwierdzono: Działanie układu hamulcowego i kierowniczego w warunkach parkingowych w normie. Zaleca się sprawdzenie układów podwozia pojazdu w warunkach drogowych.

III. Układ przeniesienia napędu stwierdzono: Obręcze kół - aluminiowe 4 sztuk, koło dojazdowe - stalowe. Felga PP – zarysowania. Skrzynia biegów - automatyczna. Działanie skrzyni biegów w warunkach parkingowych w normie. Napęd na przednią oś. Zaleca się sprawdzenie układów przeniesienia napędu w warunkach warsztatowych i wykonanie przeglądu.

IV. Nadwozie stwierdzono: Barwa nadwozia niebieska

Atrapa przednia: Odpryski

Pokrywa przednia: Zarysowania

Szyba czołowa: Odpryski

Drzwi LP: poszycie: Zarysowania

Dach: Zdeformowanie / Wgniecenie

Pokrywa tylna / drzwi tyłu: Zarysowania

Błotnik / ściana boczna PT: Zarysowania / Zdeformowanie / Wgniecenie

Drzwi PT: poszycie: Zarysowania / Zdeformowanie / Wgniecenie

Próg prawy: Zarysowania

Drzwi PP: poszycie: Zarysowania

Zmierzona grubość powłoki lakierowej: pokrywa P - 140 μm , błotnik PP - 110 μm , drzwi PP - 110 μm , drzwi TP - 120 μm , poszycie TP - 130 μm , pokrywa T - 130 μm , poszycie TL - 230 μm , drzwi TL - 220 μm , drzwi PL - 170 μm , błotnik PL - 120 μm , dach - 110 μm , próg P - 80 μm , próg L - 90 μm

V. Wnętrze stwierdzono: Fotel LP: Zabrudzenia

Kanapa / fotel LT: Zabrudzenia

Wykładzina bagażnika: Zabrudzenia

Podsufitka / część bagażowa: Zarysowania / Zabrudzenia

Tapicerka pokrywy bagażnika / drzwi tyłu: Zabrudzenia

Kanapa / fotel PT: Zabrudzenia

Fotel PP: Zabrudzenia

Układ klimatyzacji wymaga sprawdzenia szczelności, uzupełnienia czynnika roboczego oraz oczyszczenia parownika i układu dolotowego powietrza do wnętrza.

VI. Wyposażenie, stwierdzono: ABS

Airbag 6 sztuk: poduszki powietrzne czołowe i boczne dla kierowcy i pasażera, kurtyny powietrzne

Airbag kolan kierowcy

Antena dachowa Shark-Fin

Automatyczne światła drogowe

BA - system wspomagania hamowania

Czujnik deszczu

Czujnik zmierzchu

Elektrycznie regulowane szyby przednie i tylne

Elektryczny hamulec postojowy (EPB)

Felgi aluminiowe 16 z ogumieniem 205/60

Fotel kierowcy z elektryczną regulacją odcinka lędźwiowego

Funkcja oświetlenia Follow-Me-Home
 Gniazdo Aux-In
 Gniazdo USB
 HSA - system wspomagający pokonywanie podjazdów
 Kamera cofania
 Kierownica skórzana (skóra Nappa)
 Kierownica wielofunkcyjna
 Kierunkowskazy w obudowach lusterek zewnętrznych
 Klimatyzacja automatyczna - dwustrefowa
 Kolumna kierownicy regul. w pionie i poziomie
 Koło zapasowe dojazdowe
 Lusterka boczne regulowane elektrycznie i ogrzewane
 Lusterka boczne składane elektrycznie
 Lusterko wsteczne elektrochromatyczne (przyciemniające się)
 Otwór w oparciu tylnej kanapy do przewozu długich przedmiotów
 Relingi dachowe
 Roleta przestrzeni bagażowej
 Siatka oddzielająca przestrzeń bagażową
 Skórzana gałka dźwigni zmiany biegów
 System multimedialny Toyota Touch 2 (radio CD/MP3/WMA, Bluetooth, wyświetlacz 8 cali)
 System ostrzegający o niezamierzonej zmianie pasa ruchu (Lane Departure Alert)
 System Pre-Collision (układ wczesnego reagowania w razie ryzyka zderzenia)
 System rozpoznawania znaków drogowych (Road Sign Assist)
 Światła do jazdy dziennej typu LED
 Światła przeciwmgielne
 Światła stop typu LED
 Tapicerka materiałowa Premium z elementami Alcantary
 Tempomat
 TRC - system kontroli trakcji
 Tylne oparcie składane, dzielone
 Uchwyty ISOFIX do mocowania fotelika dziecięcego
 VSC+ (system stabilizacji toru jazdy)
 Wspomaganie układu kierowniczego
 Wyświetlacz kolorowy między zegarami
 Lakier metalik
 System zabezpieczenia antykradzieżowego (rozszerzenie o ochronę wnętrza, sygn. dźwiękową, PROXY)

VII. Wyposażenie dodatkowe:

VIII. Ogumienie :

Opona	Producent	Rozmiar	Stopień zużycia (szacunkowo)
PL zima	Vredestein	205/60R16	30%
PP zima	Vredestein	205/60R16	30%
TL zima	Bridgestone	205/60R16	65%
TP zima	Bridgestone	205/60R16	65%
dojazdowa	Dunlop,	145/70D17	0%

Sporządzono w 2 egzemplarzach.

Do oceny dołączono 82 fotografii cyfrowych.

Niniejsza opinia nie jest ekspertyzą stanu technicznego pojazdu ani gwarancją niezawodności zespołów i podzespołów pojazdu, została sporządzona wyłącznie na podstawie oględzin w warunkach istniejących w miejscu badania. Opinia określa wyłącznie szacunkową wartość rynkową pojazdu i może być wykorzystana tylko przez zlecającego. Sporządzający opinię zastrzega się, że nie ponosi odpowiedzialności za wady ukryte pojazdu, wady prawne, błędy w dokumentacji pojazdu i błędy montażu. Opinia została sporządzona bezstronnie.

Rzecznawca , data: 13 grudnia 2023

.....

Dokumentacja fotograficzna do opinii CFM202312021



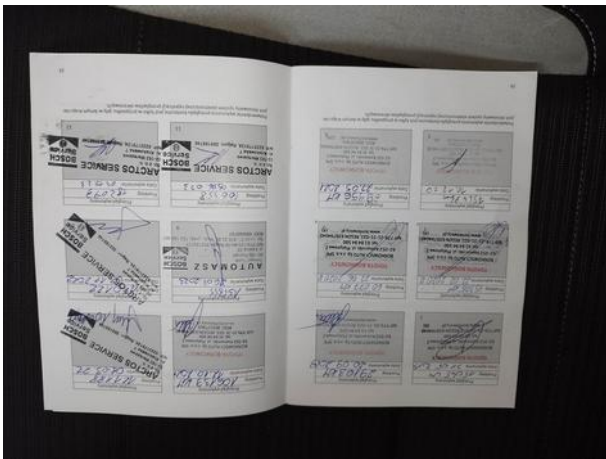
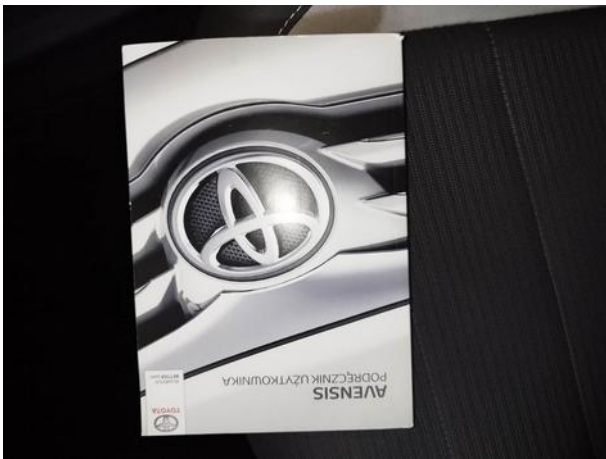
Dokumentacja fotograficzna do opinii CFM202312021



Dokumentacja fotograficzna do opinii CFM202312021



Dokumentacja fotograficzna do opinii CFM202312021



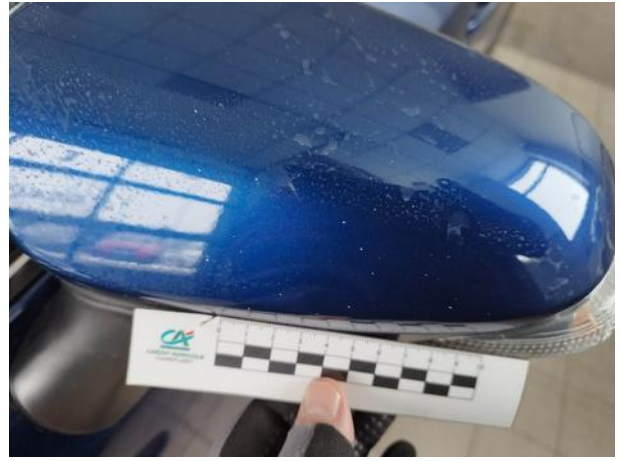
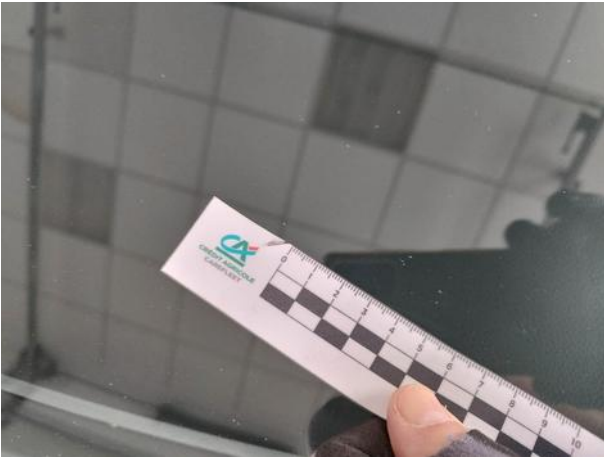
Dokumentacja fotograficzna do opinii CFM202312021











Dokumentacja fotograficzna do opinii CFM202312021



