

„eRzecznawcy Królewicz i Wspólnicy Sp.Jawna”
ul. Kopijników 75A, 03-274 Warszawa

OCENA TECHNICZNA
Nr CFM202401043
Data badania – 10 stycznia 2024r.
Rzecznawca - Piotr Kucharski

Zleceniodawca: Carefleet S.A.
Adres: ul. Legnicka 48 bud. C-D, 54-202 Wrocław
Zakres oceny: Określenie wartości pojazdu dla potrzeb sprzedaży w trybie przetargu.

Dane techniczne:

Nr rejestracyjny: WX7885A

Marka pojazdu: SKODA
Model: SUPERB
Kolor: biały

Rodzaj nadwozia: Kombi
Rodzaj pojazdu: osobowy
Liczba drzwi: 5
Liczba miejsc: 5
Wskazania licznika [km]: 216754
Nr fabryczny (VIN): TMBJJ7NP2K7042468
Rok produkcji: 2018
Rok produkcji – uwaga: Pojazd z polskiej sieci dealerskiej
Masa całkowita (kg): 2194
Masa własna (kg): 1618
Ładowność (kg): 576
Rodzaj paliwa: Olej napędowy
Norma EURO: 6
Typ silnika: zapłon samoczynny
Układ/liczba cyl.: R4
Pojemność [cm³]: 1968
Moc [kW]: 140.00

Data pierwszej rejestracji w kraju: 06.05.2019

Pojazd zbadano w Magnicach k/Wrocławia na parkingu EFL S.A. w obecności zleceniodawcy.

UWAGI:

Pojazd zarejestrowany CAREFLEET S.A. ul. Legnicka 48 bud. C-D 54-202 Wrocław
na:

1. Dowód rejestracyjny: DR/BAP 2020660
2. Data następnego badania technicznego: 26.04.2024r.
3. Kluczyki ilość kompletów: 3 (Trzy klucze zintegrowane z pilotem centralnego zamka)
4. Dokumentacja eksploatacyjna pojazdu: instrukcja obsługi - jest, książka przeglądów - brak
5. Książka serwisowa elektroniczna

WYNIKI BADANIA :

I. Silnik stwierdzono: Układ smarowania - poziom oleju na wskaźniku kontrolnym w normie. Poziom cieczy w zbiorniku wyrównawczym układu chłodzenia - powyżej min. Rozruch i praca silnika w warunkach parkingowych w normie. Komora silnika zabrudzona eksploatacyjnie. Zaleca się sprawdzenie pracy silnika w warunkach drogowych.

II. Podwozie stwierdzono: Działanie układu hamulcowego i kierowniczego w warunkach parkingowych w normie. Zaleca się sprawdzenie układów podwozia pojazdu w warunkach drogowych.

III. Układ przeniesienia napędu stwierdzono: Obręcze kół - aluminiowe 4 sztuk, koło zapasowe - stalowe. Skrzynia biegów - automatyczna. Działanie skrzyni biegów w warunkach parkingowych w normie. Napęd na przednią oś. Zaleca się sprawdzenie układów przeniesienia napędu w warunkach warsztatowych i wykonanie przeglądu.

IV. Nadwozie stwierdzono: Barwa nadwozia biała.

Zderzak przód: Odpryski 1mm-5mm

Zderzak T: Zarysowania, Odpryski

Pokrywa przednia: Odpryski

Szyba czołowa: Odpryski 3mm

Felga LP: Zarysowania

Drzwi LP: poszycie: Odpryski 3mm

Drzwi LP: rama: Zarysowania 3cm

Dach: Odpryski 3mm

Felga LT: Zarysowania / Odpryski

Lampa LT: Zarysowania / Odpryski 1cm-3cm

Felga PT: Zarysowania / Odpryski 5cm

Drzwi PT: poszycie: Zarysowania 1cm

Drzwi PP: poszycie: Zarysowania / Odpryski 9m-1cm

Błotnik PP: Zarysowania 10cm

Reflektor prawy: Zarysowania 3cm

Zmierzona grubość powłoki lakierowej: pokrywa P - 120 μ m, błotnik PP - 120 μ m, drzwi PP - 120 μ m, drzwi TP - 120 μ m, poszycie TP - 120 μ m, pokrywa T - 120 μ m, poszycie TL - 120 μ m, drzwi TL - 120 μ m, drzwi PL - 120 μ m, błotnik PL - 120 μ m, dach - 120 μ m

V. Wnętrze stwierdzono: Tunel środkowy: Uszkodzenie mieszka lub Lewarka

Kierownica: Przetarcia

Tapicerka drzwi LP: Zabrudzenia

Podsufitka / część bagażowa: Zarysowania

Tapicerka pokrywy bagażnika / drzwi tyłu: Zarysowania

Przestrzeń bagażowa / próg załadowniczy: Zarysowania

Układ klimatyzacji wymaga sprawdzenia szczelności, uzupełnienia czynnika roboczego oraz oczyszczenia parownika i układu dolotowego powietrza do wnętrza.

VI. Wyposażenie, stwierdzono: ABS - system zapobiegający blokowaniu się kół podczas hamowania

Airbag 6 sztuk (poduszki czołowe kierowcy i pasażera, boczne poduszki - przód, kurtyny powietrzne)

Airbag kolan kierowcy

ASR - system optymalizacji przyczepności podczas przyspieszania

Automatyczne włączanie świateł awaryjnych, odryglowanie drzwi, oświetlenie wnętrza po zderzeniu

Bluetooth (zestaw głośnomówiący)

Care Connect (eCall – wezwanie pomocy, poszerzony zakres komunikacji serwisowej, zdalny dostęp)

CBC - system regulacji hamowania na zakręcie

Czujnik deszczu
Czujniki odległości przy parkowaniu - przód i tył + MANOEUVRE ASSIST
Dodatkowe światła pozycyjne na pokrywie bagażnika oraz oświetlenie tablicy rejestracyjnej w LED
DSR - system podpowiedzi ruchu kierownicą
EBV - elektroniczny rozdział sił hamowania
EDS - elektroniczna blokada mechanizmu różnicowego
El. podnoszenie szyb, przód i tył
Elektrycznie sterowana pokrywa bagażnika
ESP - system stabilizacji toru jazdy
Felgi aluminiowe 17 STRATOS z ogumieniem
Fotel pasażera regulowany elektrycznie przez pasażerów tylnej kanapy
Fotele przednie i tylne ust. elektrycznie, fotel kierowcy z pamięcią, oświetlenie nóg przód/tył
Front Assist - kontrola odstępu z funkcją awaryjnego hamowania
Funkcja rekuperacji energii
Funkcja SmartLink+ - wyświetlanie aplikacji ze smartphone-a na ekranie radia lub nawigacji
Gniazdo 12V w bagażniku
Hamulec postojowy, elektromechaniczny
HBA - hydrauliczny system wspomagania nagłego hamowania
Immobilizer
Instalacja radiowa + 8 głośników
Intelligent Lights Assistant - funkcja automatycznego włączania i wyłączenia śwateł drogowych
KESSY - bezkluczykowy system obsługi samochodu
Kierownica wielofunkcyjna 3 ramienna skórzana (obsługa: radio i GSM)
Klamki wewnętrzne chromowane
Klimatyzacja dwustrefowa automatyczna - Climatronic
Komputer pokładowy z kolorowym wyświetlaczem Maxi-DOT
Lakier uni
Lampy Bi-ksenonowe AFSz funkcją dynamicznego doświetlania zakrętów
Lampy tylne w technologii LED
Light Assistant (Coming Home, Leaving Home, Tunnel Light)
Listwy progowe przednie i tylne - ozdobne
Lusterka boczne regulowane elektrycznie, składane i podgrzewane
Lusterka boczne z funkcją p/oślepieniową i pamięcią ustawień
Lusterka boczne z podświetleniem przestrzeni wokół drzwi
Lusterka i klamki w kolorze nadwozia
Lusterko wsteczne z funkcją p/oślepieniową
MKB Multicollision Brake - hamulec antykolizyjny
MSR - układ przeciwblokujący przy hamowaniu silnikiem
Ogrzewanie przednich i tylnych foteli
Osłona chłodnicy (grill) w kolorze chromu
Oświetlenie bagażnika
Oświetlenie przestrzeni wokół nóg z przodu i z tyłu
Podgrzewane dysze spryskiwaczy szyby przedniej
Podłokietnik Jumbo Box
Pokrowiec na narty
Pulsacyjne działanie świateł hamowania podczas hamowania awaryjnego
Radio Bolero (MP3, SD, USB, Aux-in, obsługa głosowa, ICC)
RBS - system wspomagania hamowania na mokrej nawierzchni
Relingi dachowe w kolorze srebrnym
Roleta przestrzeni bagażowej, automatycznie zwijana
Schowek na okulary
Schowek pod fotelem pasażera
Spryskiwacze lamp przednich
Światła do jazdy dziennej LED
Światła przeciwmgielne z funkcją doświetlania zakrętów

Tapicerka materiałowa STYLE
Tempomat z ogranicznikiem prędkości
TPM - system kontroli ciśnienia w ogumieniu
Tylne oparcie składane z przestrzeni bagażowej
Tylne oparcie składane, dzielone
Tylny podłokietnik z otworem do przestrzeni bagażnika
Uchwyt na kubek z przodu z funkcją EASY OPEN z roletą oraz uchwyt na kubek w tylnym podłokietniku
Uchwyty ISOFIX na tylnych siedzeniach z uchwytami Top Tether
Wykończenie wnętrza - Style w kolorze ciemnego aluminium
Wykończenie wnętrza w kolorze chromu
Wyłącznik poduszki powietrznej
XDS plus - system wspomagania pokonywania zakrętów
Zamek centralny z pilotem
Zestaw siatek w bagażniku
Dywaniki podłogowe, przód i tył
Koło zapasowe stalowe

VII. Wyposażenie dodatkowe:

VIII. Ogumienie :

Opona	Producent	Rozmiar	Stopień zużycia (szacunkowo)
PL - zima	Vredestein, Giugiaro	235/45.17	30%
PP - zima	Vredestein, Giugiaro	235/45.17	30%
TL - zima	Vredestein, Giugiaro	235/45.17	20%
TP - zima	Vredestein, Giugiaro	235/45.17	20%
Zapasowe - lato	Continental, Contiecocontact	205/55/16	5%

Sporządzono w 2 egzemplarzach.

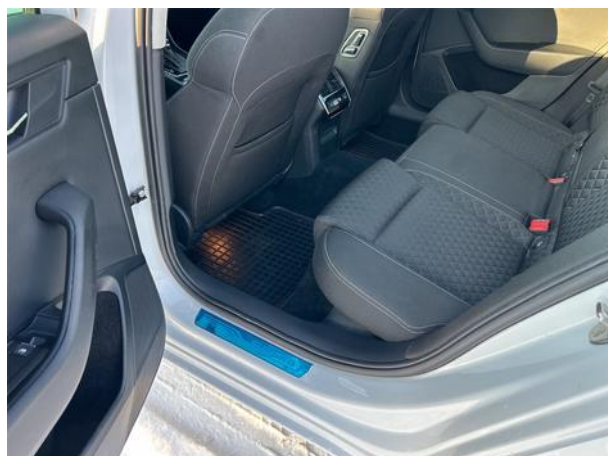
Do oceny dołączono 93 fotografii cyfrowych.

Niniejsza opinia nie jest ekspertyzą stanu technicznego pojazdu ani gwarancją niezawodności zespołów i podzespołów pojazdu, została sporządzona wyłącznie na podstawie oględzin w warunkach istniejących w miejscu badania. Opinia określa wyłącznie szacunkową wartość rynkową pojazdu i może być wykorzystana tylko przez zlecającego. Sporządzający opinię zastrzega się, że nie ponosi odpowiedzialności za wady ukryte pojazdu, wady prawne, błędy w dokumentacji pojazdu i błędy montażu. Opinia została sporządzona bezstronnie.

Rzeczoznawca , data: 10 stycznia 2024

.....

Dokumentacja fotograficzna do opinii CFM202401043



Dokumentacja fotograficzna do opinii CFM202401043



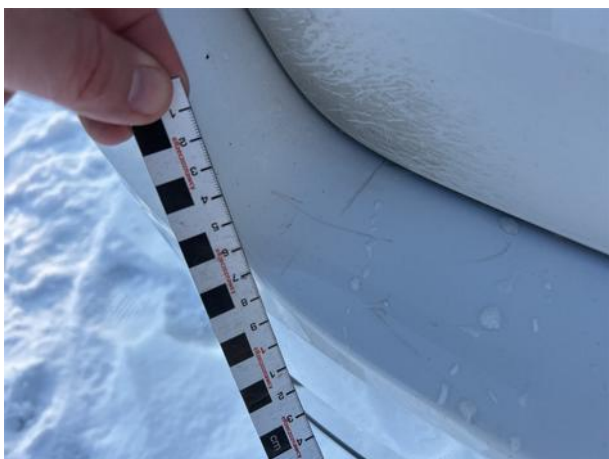
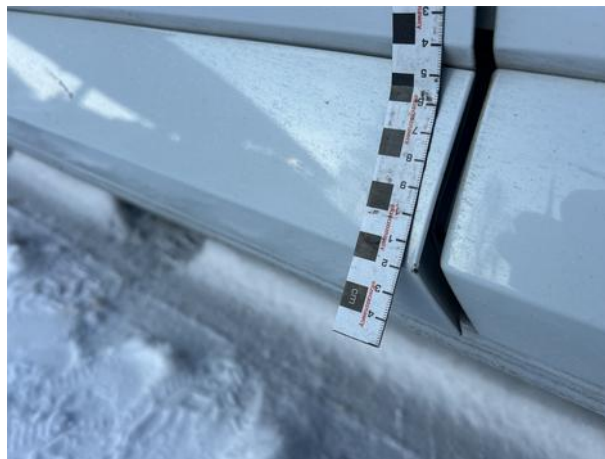
Dokumentacja fotograficzna do opinii CFM202401043



Dokumentacja fotograficzna do opinii CFM202401043













Dokumentacja fotograficzna do opinii CFM202401043



