

**„eRzecznawcy Królewicz i Wspólnicy Sp.Jawna”**  
ul. Kopijników 75A, 03-274 Warszawa

**OCENA TECHNICZNA**

**Nr CFM202401021**

**Data badania – 09 stycznia 2024r.**

**Rzecznawca - Dariusz Rejowski**

**Zleceniodawca:** Carefleet S.A.  
**Adres:** ul. Legnicka 48 bud. C-D, 54-202 Wrocław  
**Zakres oceny:** Określenie wartości pojazdu dla potrzeb sprzedaży w trybie przetargu.

**Dane techniczne:**

Nr rejestracyjny: DW3JW77

Marka pojazdu: SKODA  
Model: OCTAVIA 2.0 TDI SCR AMBITION  
Kolor: srebrny

Rodzaj nadwozia: Kombi  
Rodzaj pojazdu: Osobowy  
Liczba drzwi: 5  
Liczba miejsc: 5  
Wskazania licznika [km]: 208327  
Nr fabryczny (VIN): TMBJG9NX9LY030808  
Rok produkcji: 2020  
Rok produkcji – uwaga: Pojazd z polskiej sieci dealerskiej  
Masa całkowita (kg): 1950  
Masa własna (kg): 1429  
Rodzaj paliwa: Olej napędowy  
Norma EURO: 6  
Typ silnika: zapłon samoczynny  
Układ/liczba cyl.: R4  
Pojemność [cm<sup>3</sup>]: 1968  
Moc [kW]: 85.00

Data pierwszej rejestracji w kraju: 03.08.2020

Pojazd zbadano w Magnicach k/Wrocławia na parkingu EFL S.A. w obecności zleceniodawcy.

**UWAGI:**

Pojazd zarejestrowany CAREFLEET S.A. ul. Legnicka 48 bud. C-D 54-202 Wrocław  
na:

1. Dowód rejestracyjny: DR/BAQ3037884
2. Data następnego badania technicznego: 03.08.2025r.
3. Kluczyki ilość kompletów: 2 (Dwa klucze zintegrowane z pilotem centralnego zamka)
4. Dokumentacja eksploatacyjna pojazdu: instrukcja obsługi - brak, książka przeglądów - brak
5. Elektroniczna książka serwisowa.

**WYNIKI BADANIA :**

**I. Silnik stwierdzono:** Wymagana wymiana oleju. Niski poziom płynu chłodzącego. Układ smarowania - poziom oleju na wskaźniku kontrolnym w normie. Rozruch i praca silnika w warunkach parkingowych w normie. Komora silnika zabrudzona eksploatacyjnie. Zaleca się sprawdzenie pracy silnika w warunkach drogowych.

**II. Podwozie stwierdzono:** Działanie układu hamulcowego i kierowniczego w warunkach parkingowych w normie. Zaleca się sprawdzenie układów podwozia pojazdu w warunkach drogowych.

**III. Układ przeniesienia napędu stwierdzono:** Obręcze kół - aluminiowe 4 sztuk. Felga LP – zarysowania, Felga PP – zarysowania, Felga LT – zarysowania, Opona PP - przecięta. Skrzynia biegów - manualna 6 biegowa. Działanie skrzyni biegów w warunkach parkingowych w normie. Napęd na przednią oś. Zaleca się sprawdzenie układów przeniesienia napędu w warunkach warsztatowych i wykonanie przeglądu.

**IV. Nadwozie stwierdzono:** Barwa nadwozia srebrna  
Zderzak przód: Zarysowania / Odpryski  
Pokrywa przednia: Odpryski / Zdeformowanie / Wgniecenie  
Drzwi LP: Zarysowania / Odpryski  
Rama dachu lewa: Odpryski / Korozja  
Drzwi LT: Zdeformowanie / Wgniecenie  
Zderzak tył: Zarysowania / Odpryski  
Drzwi PP: Zarysowania  
Drzwi PT: Odpryski / Zarysowania  
Błotnik PT: Odpryski / Zarysowania / Wgniecenia  
Lusterko wsteczne prawe: Odpryski  
Lusterko wsteczne lewe: Zarysowania  
Szyba O: Odpryski  
Błotnik PP: Odpryski / Zarysowania  
Dach: Odpryski / Korozja  
Rama dachu prawa: Odpryski  
Pokrywa T: Zarysowania  
Próg L: Zarysowania  
Błotnik LP: Zarysowania

Zmierzona grubość powłoki lakierowej: pokrywa P - 155 µm, błotnik PP - 140 µm, drzwi PP - 135 µm, drzwi TP - 125 µm, poszycie TP - 155 µm, pokrywa T - 345 µm, poszycie TL - 145 µm, drzwi TL - 125 µm, drzwi PL - 140 µm, błotnik PL - 125 µm, dach - 135 µm, próg P - 105 µm, próg L - 90 µm

**V. Wnętrze stwierdzono:** Podsufitka: Zabrudzenia  
Panel środkowy: Zarysowania  
Tapicerka drzwi LT: Zabrudzona / Zarysowania  
Tapicerka drzwi PT: Zabrudzona / Zarysowania  
Wykładzina bagażnika: Zabrudzenia  
Wnętrze bagażnika: Zabrudzona / Zarysowania  
Tapicerka pokrywy T: Zarysowania  
Brak parasolki drzwi LP

Układ klimatyzacji wymaga sprawdzenia szczelności, uzupełnienia czynnika roboczego oraz oczyszczenia parownika i układu dolotowego powietrza do wnętrza.

**VI. Wyposażenie, stwierdzono:** Bluetooth  
Care Connect - 1 rok  
Dekor AMBITION

Dezaktywacja poduszki bezpieczeństwa pasażera z przodu  
DRIVER ALERT - funkcja wykrywania zmęczenia kierowcy  
Elektryczne podnoszenie szyb, przód  
Elektryczne podnoszenie szyb, tył  
ESP z ABS, EBD, MSR, ASR, EDL, HBA, DSR, RBS, ESBS, TSA, XDS+  
Felgi aluminiowe 17 ROTARE AERO 7,5J z ogumieniem  
Fotele przednie z regulacją wysokości i lędźwiową  
Front Assist - kontrola odstępów z funkcją awaryjnego hamowania  
Funkcja SmartLink+  
Głośniki - 8 sztuk  
Gniazdo 12V w bagażniku  
Haczyki na torby  
Hamulec antykolizyjny - multicollision brake  
Hamulec postojowy, elektromechaniczny  
HHC - wspomaganie ruszania pod górę  
Kamera cofania  
KESSEY GO - bezkluczykowy system uruchamiania silnika  
Kierownica 2-ramienna skórzana, wielofunkcyjna  
Klimatyzacja dwustrefowa automatyczna Climatronic  
Komputer pokładowy z kolorowym wyświetlaczem Maxi-DOT  
Kurtyny powietrzne  
Lane Assist - asystent zmiany pasa ruchu  
LIGHT AND RAIN ASSIST - czujnik zmierzchu i deszczu  
Lusterka boczne i klamki drzwi w kolorze nadwozia  
Lusterka boczne regulowane elektrycznie i podgrzewane  
Lusterko wsteczne ściemniające się automatycznie z czujnikiem wilgotności  
Oświetlenie bagażnika  
Podłokietnik z przodu  
Poduszki powietrzne 6 sztuk (czołowe kierowcy i pasażera, boczne - przód, kurtyny powietrzne)  
Popielniczka z przodu i z tyłu  
Radio SWING (8,25'', 2 gniazda USB-C umożliwiające ładowanie i transfer danych)  
Ramka grilla chromowana  
Relingi dachowe w kolorze czarnym  
Roleta przestrzeni bagażowej  
Schówek na okulary  
Skrobaczka do szyb w pokrywie wlewu paliwa  
System kontroli ciśnienia w oponach TPM  
Światła przeciwmgielne, przyciemniane z funkcją doświetlania zakrętów  
Tapicerka materiałowa  
Tempomat z ogranicznikiem prędkości  
Tuner radiowy cyfrowy DAB+  
Tylne kanapy składane i dzielone  
Uchwyty ISOFIX na zewnętrznych miejscach kanapy  
Wycieraczka szyby tylnej AERO  
Zamek centralny z pilotem  
Zestaw do naprawy przebitej opony  
Zestaw siatek w bagażniku  
Lakier metalik  
Pakiet Light & Sight Basic  
Podgrzewane dysze spryskiwaczy szyby przedniej  
Spryskiwacze lamp przednich  
Szyba przednia podgrzewana elektrycznie  
Pakiet Selection  
Czujniki odległości przy parkowaniu - przód i tył z MANOEUVRE ASSIST  
KESSEY FULL - bezkluczykowy system obsługi samochodu

SunSet - tylne szyby o wyższym stopniu przyciemnienia  
Travel Assist: Predictive Cruise Control, Adaptive Lane Assist, Traffic Jam Assist, Virtual Cockpit  
VIRTUAL COCKPIT - cyfrowy zestaw wskaźników

**VII. Wyposażenie dodatkowe:**

**VIII. Ogumienie :**

Opona	Producent	Rozmiar	Stopień zużycia (szacunkowo)
PL zima	Falken,	205/55/R17	30%
PP zima	Falken,	205/55/R17	30%
TL zima	Falken,	205/55/R17	10%
TP zima	Falken,	205/55/R17	10%

Sporządzono w 2 egzemplarzach.

Do oceny dołączono 150 fotografii cyfrowych.

**Niniejsza opinia nie jest ekspertyzą stanu technicznego pojazdu ani gwarancją niezawodności zespołów i podzespołów pojazdu, została sporządzona wyłącznie na podstawie oględzin w warunkach istniejących w miejscu badania. Opinia określa wyłącznie szacunkową wartość rynkową pojazdu i może być wykorzystana tylko przez zlecającego. Sporządzający opinię zastrzega się, że nie ponosi odpowiedzialności za wady ukryte pojazdu, wady prawne, błędy w dokumentacji pojazdu i błędy montażu. Opinia została sporządzona bezstronnie.**

Rzeczoznawca , data: 09 stycznia 2024

.....

Dokumentacja fotograficzna do opinii CFM202401021



Dokumentacja fotograficzna do opinii CFM202401021



Dokumentacja fotograficzna do opinii CFM202401021



Dokumentacja fotograficzna do opinii CFM202401021

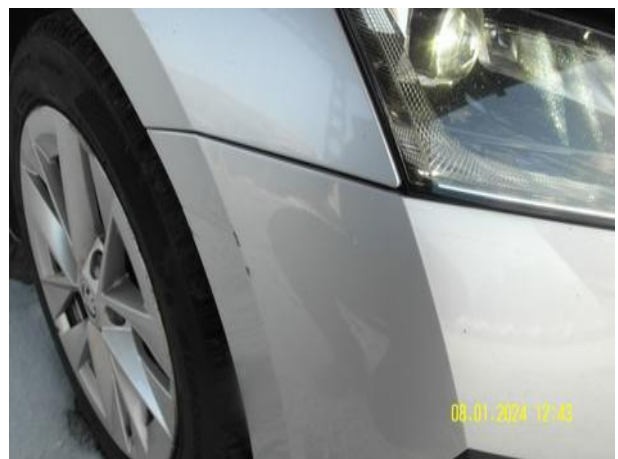
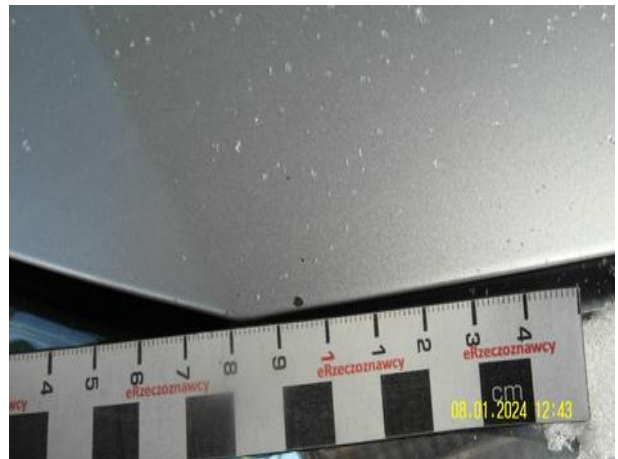




Dokumentacja fotograficzna do opinii CFM202401021



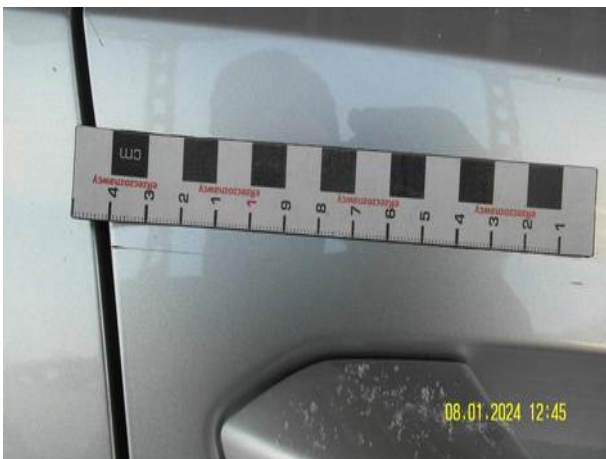
Dokumentacja fotograficzna do opinii CFM202401021



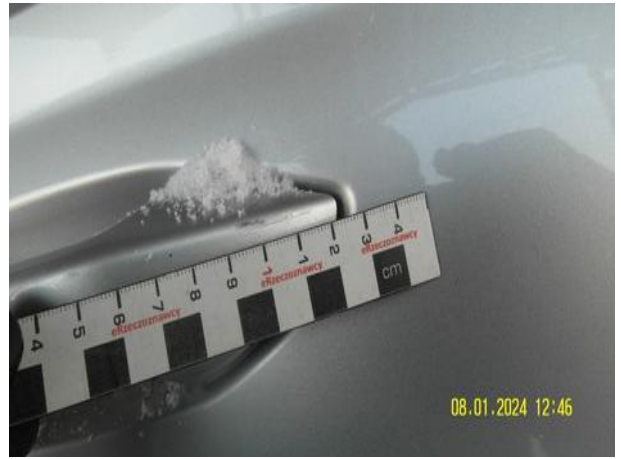
Dokumentacja fotograficzna do opinii CFM202401021



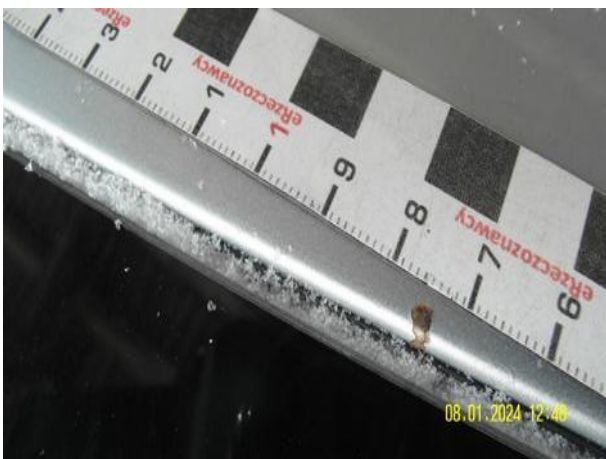
Dokumentacja fotograficzna do opinii CFM202401021



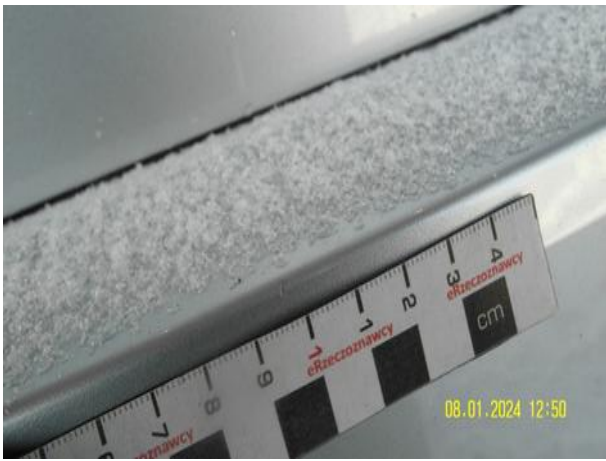
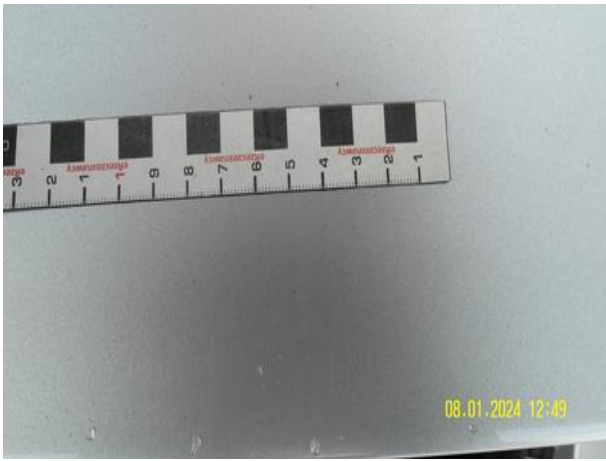
Dokumentacja fotograficzna do opinii CFM202401021



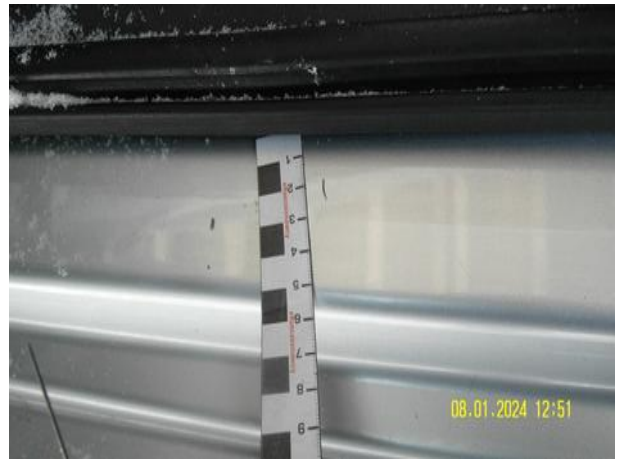
Dokumentacja fotograficzna do opinii CFM202401021



Dokumentacja fotograficzna do opinii CFM202401021



Dokumentacja fotograficzna do opinii CFM202401021





Dokumentacja fotograficzna do opinii CFM202401021



Dokumentacja fotograficzna do opinii CFM202401021



Dokumentacja fotograficzna do opinii CFM202401021



Dokumentacja fotograficzna do opinii CFM202401021



Dokumentacja fotograficzna do opinii CFM202401021



Dokumentacja fotograficzna do opinii CFM202401021



Dokumentacja fotograficzna do opinii CFM202401021

