

„Moto-Expert Marcin Stachurka”
Moto-Expert Marcin Stachurka
51-519 Wrocław, ul. Gitarowa 37

OCENA TECHNICZNA
Nr CFM202403151
Data badania – 29 marca 2024r.
Rzeczoznawca - Dominik Wilk

Zleceniodawca: Carefleet S.A.
Adres: ul. Legnicka 48 bud. C-D, 54-202 Wrocław
Zakres oceny: Określenie wartości pojazdu dla potrzeb sprzedaży w trybie przetargu.

Dane techniczne:

Nr rejestracyjny: DW2AN96

Marka pojazdu: PEUGEOT
Model: 308 SW 1.5 BLUEHDI ACTIVE S&S
Kolor: BIAŁY

Oznaczenie: PEUGEOT 308 SW 1.5 BLUEHDI 102KM ACTIVE S&S
Rodzaj nadwozia: Kombi
Rodzaj pojazdu: SAMOCHÓD OSOBOWY
Liczba drzwi: 5
Liczba miejsc: 5
Wskazania licznika [km]: 155259
Nr fabryczny (VIN): VF3LCYHYPJS402399
Rok produkcji: 2018
Rok produkcji – uwaga: Pojazd z polskiej sieci dealerskiej.
Masa całkowita (kg): 1840
Masa własna (kg): 1205
Rodzaj paliwa: Olej napędowy
Norma EURO: 6
Typ silnika: ZS
Układ/liczba cyl.: R4
Pojemność [cm³]: 1499
Moc [kW]: 75.00

Data pierwszej rejestracji w kraju: 08.11.2018

Pojazd zbadano w Magnicach k/Wrocławia na parkingu EFL S.A. w obecności zleceniodawcy.

UWAGI:

Pojazd zarejestrowany na: CAREFLEET S.A.
933004688
53-605 WROCŁAW
PLAC ORLĄT LWOWSKICH 1

1. Dowód rejestracyjny: BAO4875244
2. Data następnego badania technicznego: 03.11.2024r.
3. Kluczyki ilość kompletów: 2
4. Dokumentacja eksploatacyjna pojazdu: instrukcja obsługi - jest, książka przeglądów - jest

5. 1. Termin badania technicznego – 03.11.2024.
2. Książka serwisowa z ostatnim wpisem przy przebiegu 134248km, instrukcja obsługi – pojazd wyposażony.

WYNIKI BADANIA :

I. Silnik stwierdzono: Rozruch oraz praca silnika w warunkach parkingowych w normie. Układ smarowania - poziom oleju na wskaźniku kontrolnym – powyżej min. Poziom cieczy w zbiorniku wyrównawczym układu chłodzenia – powyżej min. Komora silnika zabrudzona eksploatacyjnie. Zaleca się sprawdzenie pracy silnika w warunkach drogowych.

II. Podwozie stwierdzono: Działanie układu hamulcowego i kierowniczego w warunkach parkingowych w normie. Układ wydechowy – pokryty korozją. Zaleca się sprawdzenie układów podwozia pojazdu w warunkach drogowych.

III. Układ przeniesienia napędu stwierdzono: Skrzynia biegów – manualna 6 stopniowa. Działanie skrzyni biegów w warunkach parkingowych w normie. Napęd na oś przednią. Zaleca się sprawdzenie układów przeniesienia napędu w warunkach warsztatowych i wykonanie przeglądu. Obręcze kół ze stopów lekkich 4 sztuki - liczne zarysowania krawędzi, miejscowe zagięcia. Koło zapasowe dojazdowe - obręcz stalowa.

IV. Nadwozie stwierdzono: Barwa nadwozia – biała. Zderzak przedni – miejscowe głębokie zarysowania części dolnej, drobne zarysowania i odpryski lakieru na poszyciu zewnętrznym. Reflektory – drobne zarysowania kloszy. Szyba czołowa – drobne odpryski na powierzchni zewnętrznej. Pokrywa komory silnika – drobne zarysowania i odpryski powłoki lakierowej. Błotnik prawy – drobne zarysowania. Drzwi prawe przednie – drobne zarysowania. Drzwi prawe tylne – drobne zarysowania. Poszycie tylne boku prawego – drobne zarysowania. Zderzak tylny – drobne zarysowania. Drzwi tyłu nadwozia – drobne zarysowania. Poszycie tylne boku lewego – zagięcie ok. 20mm. krawędzi tylnej, drobne zarysowania. Drzwi lewe tylne – drobne zarysowania. Drzwi lewe przednie – punktowe zagięcie poszycia, drobne zarysowania. Słupek A lewy - miejscowe odpryski lakieru. Błotnik lewy – odprysk lakieru, drobne zarysowania. Dach – odprysk lakieru ok. 7mm. z ogniskiem korozji, drobne zarysowania. Lusterka boczne – drobne zarysowania.

Zmierzona grubość powłoki lakierowej zewnętrznych metalowych elementów nadwozia: do 132µm. Podane przedziały grubości powłoki lakierowej dotyczą punktów pomiarowych. Nie mogą być traktowane jako gwarancja, że grubość powłoki lakierowej w innych punktach nie wykracza poza te przedziały. Pomiar powłoki lakierowej został wykonany urządzeniem będącym w posiadaniu rzeczoznawcy. Pomiar wykonany innym przyrządem może się różnić.

V. Wnętrze stwierdzono: Deska rozdzielcza i poszycia tapicerskie wnętrza pojazdu – miejscowe zarysowania z ubytkami tworzywa. Poszycia tapicerskie foteli przednich, kanapy tylnej, wykładzin podłogi i podsufitki – miejscowe zabrudzenia. Układ klimatyzacji wymaga sprawdzenia szczelności, uzupełnienia czynnika roboczego oraz oczyszczenia parownika i układu dolotowego powietrza do wnętrza. Niefabryczna kamera cofania - niesprawna.

VI. Wyposażenie, stwierdzono: Limiter prędkości.

Radioodtwarzacz fabryczny.

Kamera cofania niefabryczna.

VII. Wyposażenie dodatkowe:

- ABS
- ASR
- Czujnik deszczu
- Czujnik odległości przy parkowaniu - tył
- Czujniki ciśnienia w ogumieniu

- Dotykowy ekran
- Elektrycznie podnoszone szyby przednie i tylne
- Felgi aluminiowe
- Fotel kierowcy z manualną regulacją wysokości
- Fotel pasażera z manualną regulacją wysokości
- Immobilizer
- Kierownica skórzana
- Kierownica wielofunkcyjna
- Klimatyzacja automatyczna
- Komputer pokładowy
- Lusterka boczne sterowane elektrycznie
- Poduszka kierowcy
- Poduszka Pasażera
- Poduszki boczne
- Poduszki-System kurtyn
- Światła do jazdy dziennej
- Światła przeciwmgielne
- Tempomat
- Wskaźnik temperatury zewnętrznej
- Wspomaganie układu kierowniczego
- Zamek centralny zdalnie sterowany
- Zderzaki w kolorze nadwozia

VIII. Ogumienie :

Opona	Producent	Rozmiar	Stopień zużycia (szacunkowo)
Prawy przód	Falken Eurowinter HS02	205/55R16	65%
Lewy przód	Falken Eurowinter HS02	205/55R16	65%
Prawy tył	Falken Eurowinter HS02	205/55R16	75%
Lewy tył	Falken Eurowinter HS02	205/55R16	75%
Zapas	Uniroyal	T125/85R16	50%

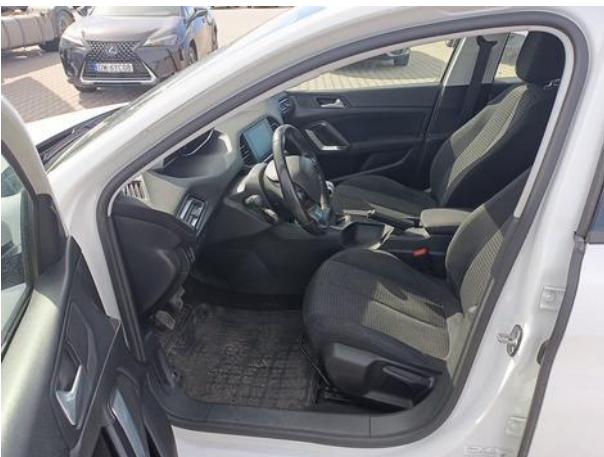
Sporządzono w 2 egzemplarzach.

Do oceny dołączono 75 fotografii cyfrowych.

Niniejsza opinia nie jest ekspertyzą stanu technicznego pojazdu ani gwarancją niezawodności zespołów i podzespołów pojazdu, została sporządzona wyłącznie na podstawie oględzin w warunkach istniejących w miejscu badania. Opinia określa wyłącznie szacunkową wartość rynkową pojazdu i może być wykorzystana tylko przez zlecającego. Sporządzający opinię zastrzega się, że nie ponosi odpowiedzialności za wady ukryte pojazdu, wady prawne, błędy w dokumentacji pojazdu i błędy montażu. Opinia została sporządzona bezstronnie.

Rzeczoznawca , data: 30 marca 2024

Dokumentacja fotograficzna do opinii CFM202403151

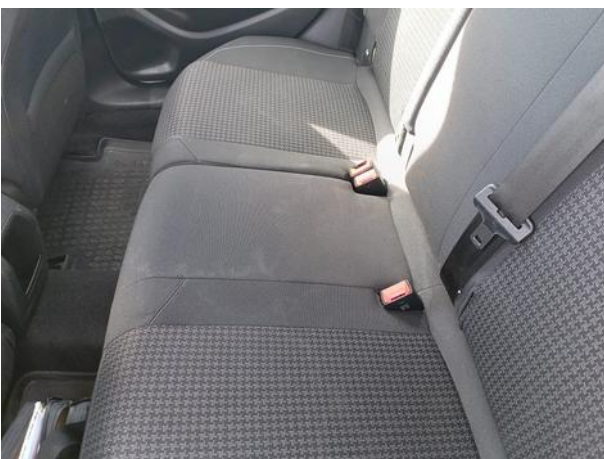


Dokumentacja fotograficzna do opinii CFM202403151

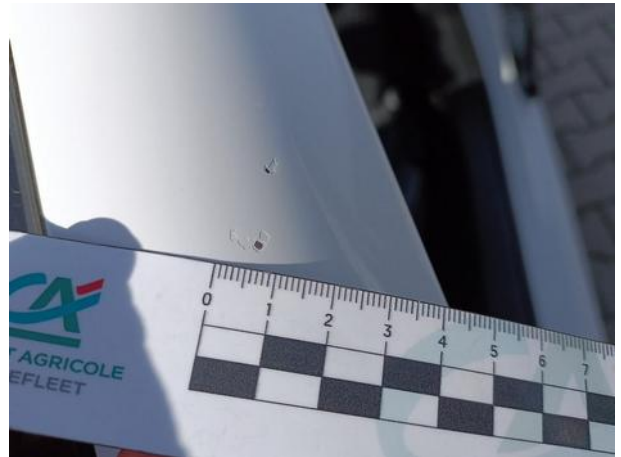


Dokumentacja fotograficzna do opinii CFM202403151

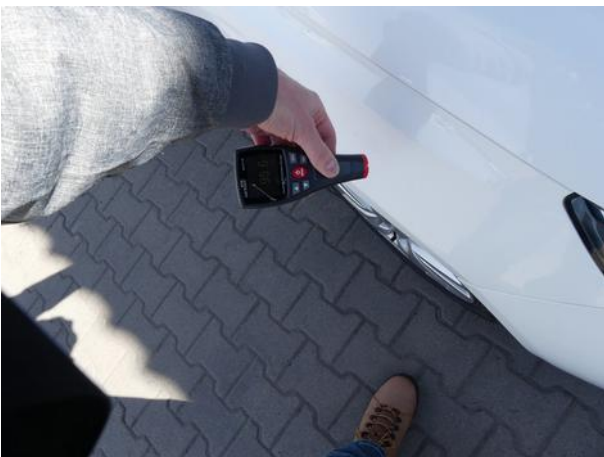












Dokumentacja fotograficzna do opinii CFM202403151



