

**„eRzecznawcy Królewicz i Wspólnicy Sp.Jawna”**  
ul. Kopijników 75A, 03-274 Warszawa

**OCENA TECHNICZNA**  
**Nr CFM202401081**  
**Data badania – 23 stycznia 2024r.**  
**Rzecznawca - Piotr Kucharski**

**Zleceniodawca:** Carefleet S.A.  
**Adres:** ul. Legnicka 48 bud. C-D, 54-202 Wrocław  
**Zakres oceny:** Określenie wartości pojazdu dla potrzeb sprzedaży w trybie przetargu.

**Dane techniczne:**

Nr rejestracyjny: DW9T703

Marka pojazdu: SKODA  
Model: FABIA  
Kolor: biały

Rodzaj nadwozia: Kombi  
Rodzaj pojazdu: osobowy  
Liczba drzwi: 5  
Liczba miejsc: 5  
Wskazania licznika [km]: 183444  
Nr fabryczny (VIN): TMBJT6NJ2JZ148518  
Rok produkcji: 2018  
Rok produkcji – uwaga: Pojazd z polskiej sieci dealerskiej  
Masa całkowita (kg): 1663  
Masa własna (kg): 1133  
Ładowność (kg): 530  
Rodzaj paliwa: Olej napędowy  
Norma EURO: 6  
Typ silnika: zapłon samoczynny  
Układ/liczba cyl.: R3  
Pojemność [cm<sup>3</sup>]: 1422  
Moc [kW]: 77.00

Data pierwszej rejestracji w kraju: 04.04.2018

Pojazd zbadano w Magnicach k/Wrocławia na parkingu EFL S.A. w obecności zleceniodawcy.

**UWAGI:**

Pojazd zarejestrowany CAREFLEET S.A. ul. Legnicka 48 bud. C-D 54-202 Wrocław  
na:

1. Dowód rejestracyjny: DR/BAO 1485533
2. Data następnego badania technicznego: 12.07.2024r.
3. Kluczyki ilość kompletów: 2 (Dwa klucze, w tym jeden z pilotem centralnego zamka)
4. Dokumentacja eksploatacyjna pojazdu: instrukcja obsługi - jest, książka przeglądów - brak
5. Książka serwisowa elektroniczna

**WYNIKI BADANIA :**

**I. Silnik stwierdzono:** Układ smarowania - poziom oleju na wskaźniku kontrolnym w normie. Poziom cieczy w zbiorniku wyrównawczym układu chłodzenia - powyżej min. Rozruch i praca silnika w warunkach parkingowych w normie. Komora silnika zabrudzona eksploatacyjnie. Zaleca się sprawdzenie pracy silnika w warunkach drogowych.

**II. Podwozie stwierdzono:** Działanie układu hamulcowego i kierowniczego w warunkach parkingowych w normie. Zaleca się sprawdzenie układów podwozia pojazdu w warunkach drogowych.

**III. Układ przeniesienia napędu stwierdzono:** Obręcze kół - stalowe 4 sztuk, koło zapasowe - stalowe. Skrzynia biegów - manualna 5 biegowa. Działanie skrzyni biegów w warunkach parkingowych w normie. Napęd na przednią oś. Zaleca się sprawdzenie układów przeniesienia napędu w warunkach warsztatowych i wykonanie przeglądu.

**IV. Nadwozie stwierdzono:** Barwa nadwozia biała.

Błotnik / ściana boczna PT: Zarysowania

Rama dachu prawa: Odpryski

Drzwi PP: rama: Odpryski

Zderzak P: Odpryski

Zderzak T: Zarysowania, odpryski

Drzwi TL: Zarysowania

Drzwi PL: Zarysowania

Dach: Wgniecenie

Błotnik PP: Zarysowania

Zmierzona grubość powłoki lakierowej: pokrywa P - 200 $\mu$ m, błotnik PP - 120 $\mu$ m, drzwi PP - 120 $\mu$ m, drzwi TP - 120 $\mu$ m, poszycie TP - 130 $\mu$ m, pokrywa T - 150 $\mu$ m, poszycie TL - 130 $\mu$ m, drzwi TL - 120 $\mu$ m, drzwi PL - 120 $\mu$ m, błotnik PL - 120 $\mu$ m, dach - 160 $\mu$ m

**V. Wnętrze stwierdzono:** Kokpit: Zarysowania

Roleta / półka bagażnika: Zarysowania

Przestrzeń bagażowa / próg załadowniczy: Zarysowania

Tapicerka drzwi PT: Zarysowania

Tapicerka drzwi PL: Zarysowania

Tapicerka drzwi PP: Zarysowania

Podsufitka: Zabrudzenia

Układ klimatyzacji wymaga sprawdzenia szczelności, uzupełnienia czynnika roboczego oraz oczyszczenia parownika i układu dolotowego powietrza do wnętrza.

**VI. Wyposażenie, stwierdzono:** 2 siatki na bokach oparcie foteli przednich

ABS - system zapobiegający blokowaniu się kół podczas hamowania

ACS - system pokolizyjny

Airbag 6 sztuk (poduszki czołowe kierowcy i pasażera, boczne poduszki - przód, kurtyny powietrzne)

ASR - system optymalizacji przyczepności podczas przyspieszania

Chromowane ramki bocznych nawiewów powietrza

Chromowany przycisk dźwigni hamulca ręcznego oraz elementy kontrolne nawiewów powietrza

EDL - elektroniczna blokada mechanizmu różnicowego

El. podnoszenie szyb, przód

ESP - system stabilizacji toru jazdy

Felgi stalowe 15 z ogumieniem 185/60

Fotel kierowcy z manualną regulacją wysokości

Gniazdo 12 V w konsoli środkowej

Gniazdo 12V w bagażniku

Haki do mocowania bagażu w komorze bagażnika

HBA - hydrauliczny system wspomagania nagłego hamowania  
Immobilizer  
Kierunkowskazy w obudowie lusterek zewnętrznych  
Kieszenie w oparciach foteli przednich  
Klamki wewnętrzne chromowane  
Klimatyzacja manualna  
Kolumna kierownicy regulowana w pionie/poziomie  
Komputer pokładowy  
Lakier uni  
Lusterka boczne regulowane elektrycznie i podgrzewane  
Lusterka i klamki w kolorze nadwozia  
MKB Multicollision Brake - hamulec antykolizyjny  
MSR - układ przeciwblokujący przy hamowaniu silnikiem  
Ogranicznik prędkości  
Osłona chłodnicy (grill) w kolorze czarnym  
Oświetlenie bagażnika  
Pakiet przeglądów 4 lata, do 60 000 km  
Panel instrumentów – Ambition/Style (chromowana ramka obrotomierza i prędkościomierza, komputer)  
Pasy bezpieczeństwa z regulacją wysokości i napinaczami - przód  
Podpowieź zmiany biegu  
Przegroda wnęki nadkola – z prawej i lewej strony  
Przyciemniane szyby  
Roleta przestrzeni bagażowej  
Schowek na okulary  
Schowek przed pasażerem z przodu – oświetlony, z miejscem na butelkę 1l  
Schowek w bagażniku (nad lewym nadkolem)  
Schowki w drzwiach - przód  
System Start-Stop z funkcją odzyskiwania energii  
Światła do jazdy dziennej  
Światła przeciwmgielne  
Tapicerka materiałowa  
TPM - system kontroli ciśnienia w ogumieniu  
Tylne kanapa składana i dzielona  
Uchwyt na 0,5l butelkę w drzwiach tylnych  
Uchwyt na 1,5l butelkę w drzwiach przednich  
Uchwyt z parasolką pod fotelem pasażera  
Uchwyty ISOFIX na tylnych siedzeniach  
Wspomaganie układu kierowniczego  
Wycieraczka Aero szyby przedniej z regulacją częstotliwości pracy  
Wycieraczka szyby tylnej  
Wykończenie wnętrza - Ambition  
Wykończenie wnętrza - Dekor Light Brushed na desce rozdzielczej  
Wyłącznik poduszki powietrznej  
XDS - system wspomaganie pokonywania zakrętów  
Zagłówki z regulacją wysokości  
Zamek centralny z pilotem  
Czujniki odległości przy parkowaniu - przód i tył  
Koło zapasowe pełnowymiarowe, stalowe  
Pakiet Audio:  
Kierownica wielofunkcyjna 3 ramienna skórzana el. chromowanymi i Piano Black z obsługą radia i GSM  
Radio Swing CD/MP3 z ekranem dotykowym 5 cali, Bluetooth, SD, USB, interfejs Apple  
Radio Swing z ekranem dotykowym 5 cali/SD/USB/AUX/RDS FM/Bluetooth  
SKODA Surround, 2 dodatkowe głośniki z tyłu

Wyświetlacz Maxi-DOT

Przedni podłokietnik ze schowkiem  
Tempomat

**VII. Wyposażenie dodatkowe:**

**VIII. Ogumienie :**

Opona	Producent	Rozmiar	Stopień zużycia (szacunkowo)
PL - zima	Hankook, Winter I cept RS	186/60/R15	5%
PP - zima	Hankook, Winter I cept RS	186/60/R15	5%
TL - zima	Hankook, Winter I cept RS	186/60/R15	20%
TP - zima	Hankook, Winter I cept RS	186/60/R15	20%
Zapaszowe - lato	Kumho, Ecowing	186/60/R15	B.D.

Sporządzono w 2 egzemplarzach.

Do oceny dołączono 82 fotografii cyfrowych.

**Niniejsza opinia nie jest ekspertyzą stanu technicznego pojazdu ani gwarancją niezawodności zespołów i podzespołów pojazdu, została sporządzona wyłącznie na podstawie oględzin w warunkach istniejących w miejscu badania. Opinia określa wyłącznie szacunkową wartość rynkową pojazdu i może być wykorzystana tylko przez zlecającego. Sporządzający opinię zastrzega się, że nie ponosi odpowiedzialności za wady ukryte pojazdu, wady prawne, błędy w dokumentacji pojazdu i błędy montażu. Opinia została sporządzona bezstronnie.**

Rzeczoznawca , data: 23 stycznia 2024

.....

Dokumentacja fotograficzna do opinii CFM202401081

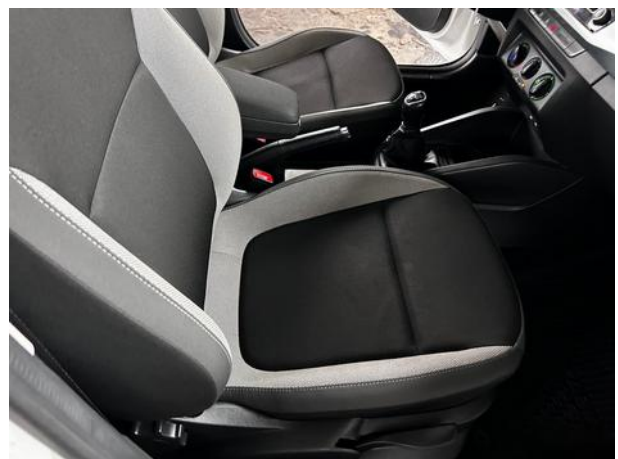




Dokumentacja fotograficzna do opinii CFM202401081



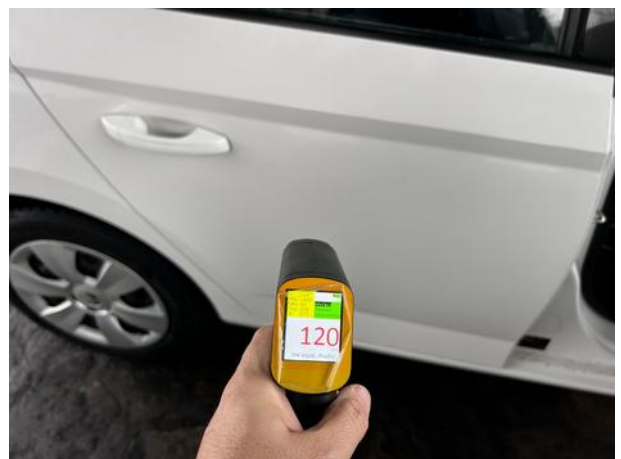
Dokumentacja fotograficzna do opinii CFM202401081

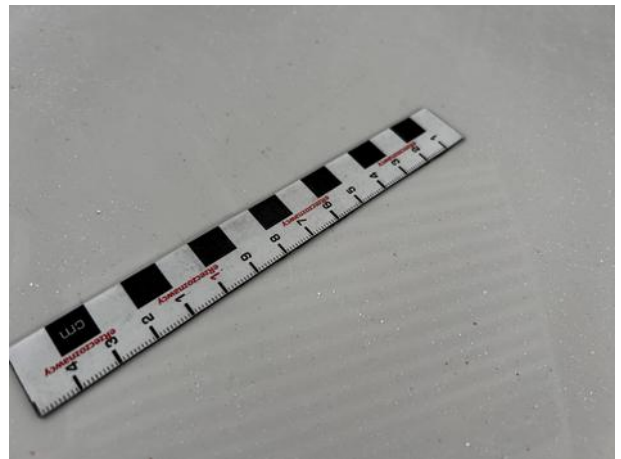
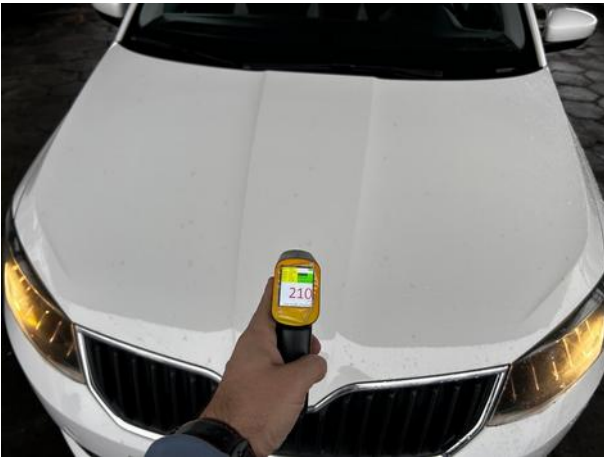


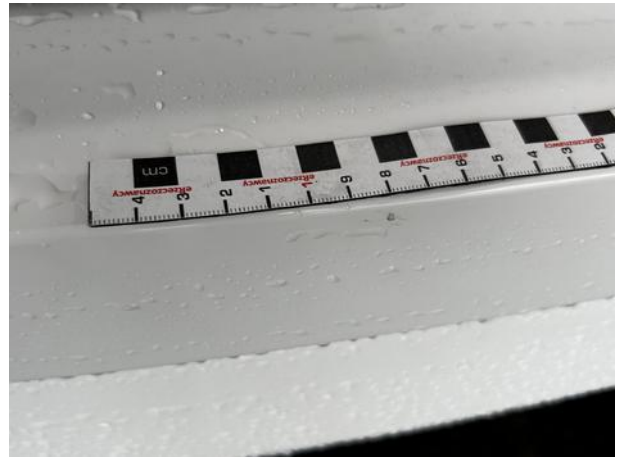


Dokumentacja fotograficzna do opinii CFM202401081











Dokumentacja fotograficzna do opinii CFM202401081



Dokumentacja fotograficzna do opinii CFM202401081

