

„eRzecznawcy Królewicz i Wspólnicy Sp.Jawna”
ul. Kopijników 75A, 03-274 Warszawa

OCENA TECHNICZNA

Nr CFM202401153

Data badania – 30 stycznia 2024r.

Rzecznawca - Dariusz Rejowski

Zleceniodawca: Carefleet S.A.
Adres: ul. Legnicka 48 bud. C-D, 54-202 Wrocław
Zakres oceny: Określenie wartości pojazdu dla potrzeb sprzedaży w trybie przetargu.

Dane techniczne:

Nr rejestracyjny: KR7GF52

Marka pojazdu: OPEL
Model: ASTRA V 1.4 T ELITE
Kolor: brązowy

Rodzaj nadwozia: Kombi
Rodzaj pojazdu: Osobowy
Liczba drzwi: 5
Liczba miejsc: 5
Wskazania licznika [km]: 168227
Nr fabryczny (VIN): W0VBE8EB2J8047445
Rok produkcji: 2018
Rok produkcji – uwaga: Pojazd z polskiej sieci dealerskiej
Masa całkowita (kg): 1890
Masa własna (kg): 1237
Rodzaj paliwa: Benzyna
Norma EURO: 6
Typ silnika: zapłon iskrowy
Układ/liczba cyl.: R4
Pojemność [cm³]: 1399
Moc [kW]: 92.00

Data pierwszej rejestracji w kraju: 23.04.2018

Pojazd zbadano w Magnicach k/Wrocławia na parkingu EFL S.A. w obecności zleceniodawcy.

UWAGI:

Pojazd zarejestrowany CAREFLEET S.A. ul. Legnicka 48 bud. C-D 54-202 Wrocław
na:

1. Dowód rejestracyjny: DR/BAO1792807
2. Data następnego badania technicznego: 17.04.2024r.
3. Kluczyki ilość kompletów: 2 (Dwa klucze zintegrowane z pilotem centralnego zamka)
4. Dokumentacja eksploatacyjna pojazdu: instrukcja obsługi - jest, książka przeglądów - jest
- 5.

WYNIKI BADANIA :

I. Silnik stwierdzono: Układ smarowania - poziom oleju na wskaźniku kontrolnym w normie. Poziom cieczy w zbiorniku wyrównawczym układu chłodzenia - powyżej min. Rozruch i praca silnika w warunkach parkingowych w normie. Komora silnika zabrudzona eksploatacyjnie. Zaleca się sprawdzenie pracy silnika w warunkach drogowych.

II. Podwozie stwierdzono: Działanie układu hamulcowego i kierowniczego w warunkach parkingowych w normie. Zaleca się sprawdzenie układów podwozia pojazdu w warunkach drogowych.

III. Układ przeniesienia napędu stwierdzono: Obręcze kół - aluminiowe 4 sztuk, koło dojazdowe - stalowe. Skrzynia biegów - manualna 6 biegowa. Działanie skrzyni biegów w warunkach parkingowych w normie. Napęd na przednią oś. Zaleca się sprawdzenie układów przeniesienia napędu w warunkach warsztatowych i wykonanie przeglądu.

IV. Nadwozie stwierdzono: Barwa nadwozia brązowa

Zderzak przód: Zarysowania

Pokrywa przednia: Odpryski

Szyba czołowa: Odpryski

Drzwi LP: Zarysowania

Drzwi LT: Zarysowania

Błotnik LT: Zarysowania / Zdeformowanie / Wgniecenie

Pokrywa tylna / drzwi tyłu: Zarysowania / Odpryski

Zderzak tył: Zarysowania / Odpryski

Drzwi PT: Zarysowania

Drzwi PP: Zarysowania

Błotnik PP: Zdeformowanie / Wgniecenie

Próg L: Zarysowania

Zmierzona grubość powłoki lakierowej: pokrywa P - 140 μm , błotnik PP - 280 μm , drzwi PP - 140 μm , drzwi TP - 110 μm , poszycie TP - 120 μm , pokrywa T - 120 μm , poszycie TL - 130 μm , drzwi TL - 120 μm , drzwi PL - 130 μm , błotnik PL - 100 μm , dach - 110 μm ,

V. Wnętrze stwierdzono: Kierownica: Przetarcia / Zarysowania

Słupek A lewy: Zarysowania

Tapicerka drzwi LP: Zarysowania

Tapicerka drzwi LT: Zarysowania

Wykładzina bagażnika: Zabrudzenia

Tapicerka pokrywy bagażnika / drzwi tyłu: Zarysowania

Roleta / półka bagażnika: Zarysowania

Tapicerka drzwi PT: Zarysowania / Otwory / Pęknięcia

Kanapa / fotel PT: Zabrudzenia / Uszkodzenia mechaniczne

Słupek A prawy: Zabrudzenia

Fotel: LP: Zabrudzenia

Fotel PP: Zabrudzenia

Układ klimatyzacji wymaga sprawdzenia szczelności, uzupełnienia czynnika roboczego oraz oczyszczenia parownika i układu dolotowego powietrza do wnętrza.

VI. Wyposażenie, stwierdzono: ABS

Airbag 6 sztuk: poduszki powietrzne czołowe i boczne dla kierowcy i pasażera, kurtyny powietrzne

Automatyczny włącznik świateł z czujnikiem tunelu

Chromowana listwa z logo na osłonie chłodnicy

Chromowane zewnętrzne listwy wzdłuż okien bocznych

Czujnik deszczu

Czujniki odległości przy parkowaniu - przód i tył

Dodatkowe oświetlenie wnętrza dyskretne
 Elektryczne szyby przednie
 Elektryczne szyby, tył
 Elektrycznie otwierane i zamykane drzwi bagażnika (Zawierają: System Open&Start)
 Elektryczny podajnik pasa bezpieczeństwa
 ESP + TCS
 Felgi aluminiowe 16 z ogumieniem
 Fotel kierowcy z regulacją wysokości
 Fotel pasażera z regulacją wysokości
 Hamulec postojowy sterowany elektrycznie
 Kamera Opel Eye(zaw. sys. ostrzegania przed kolizją, niezamierzoną zmianą pasa ruchu i rozp. znaków)
 Kierownica skórzana
 Kieszenie w oparciach foteli przednich
 Klimatyzacja automatyczna, 2-strefowa, sterowana elektronicznie z czujnikiem wilgotności
 Kolumna kierownicy z regulacją położenia w dwóch płaszczyznach
 Komputer pokładowy
 Konsola centralna przesuwana z podłokietnikiem i zamykanym schowkiem
 Lampki do czytania z tyłu
 Lusterka boczne regulowane elektrycznie i ogrzewane
 Lusterka boczne składane elektrycznie
 Lusterka boczne w kolorze nadwozia
 Lusterka zewnętrzne w kolorze nadwozia
 Lusterko wsteczne światłoczułe
 Mocowania fotelików dziecięcych ISOFIX w 2. rzędzie foteli
 Nawiew wentylacji-ogrzewania w drugim rzędzie siedzeń
 Podświetlane lusterka w osłonach przeciwsłonecznych
 Przyciski sterowania na kierownicy oraz tempomat
 Relingi dachowe, chromowane
 Spojler tylny
 System automatycznego sterowania zamkami drzwi i zapłonem Open&Start
 System monitorujący ciśnienie w oponach
 System monitorujący ciśnienie w poszczególnych oponach niezależnie
 System multimedialny R4.0 IntelliLink (Bluetooth,4 głośniki,ekran dotykowy 7 cali)
 Światła do jazdy dziennej LED
 Światła przeciwmgielne z przodu
 Tapicerka materiałowa łączona ze skórą ekologiczną
 Tapicerka materiałowa łączona ze sztuczną skórą (czarno-beżowa)
 Tempomat z ogranicznikiem prędkości
 Tylne oparcie składane, dzielone 60:40
 Układ wspomagania ruszania pod górę HSA
 Wyłącznik poduszki powietrznej pasażera
 Wyświetlacz graficzny wskaźników kierowcy
 Alarm
 Koło zapasowe dojazdowe
 Lakier metalik

VII. Wyposażenie dodatkowe:

VIII. Ogumienie :

Opona	Producent	Rozmiar	Stopień zużycia (szacunkowo)
PL zima	Falken,	205/55R16	45%
PP zima	Falken,	205/55R16	45%
TL zima	Falken,	205/55R16	15%

TP zima	Falken,	205/55R16	15%
dojazdowa	Continental	115/70R16	30%

Sporządzono w 2 egzemplarzach.

Do oceny dołączono 104 fotografii cyfrowych.

Niniejsza opinia nie jest ekspertyzą stanu technicznego pojazdu ani gwarancją niezawodności zespołów i podzespołów pojazdu, została sporządzona wyłącznie na podstawie oględzin w warunkach istniejących w miejscu badania. Opinia określa wyłącznie szacunkową wartość rynkową pojazdu i może być wykorzystana tylko przez zlecającego. Sporządzający opinię zastrzega się, że nie ponosi odpowiedzialności za wady ukryte pojazdu, wady prawne, błędy w dokumentacji pojazdu i błędy montażu. Opinia została sporządzona bezstronnie.

Rzecznawca , data: 30 stycznia 2024

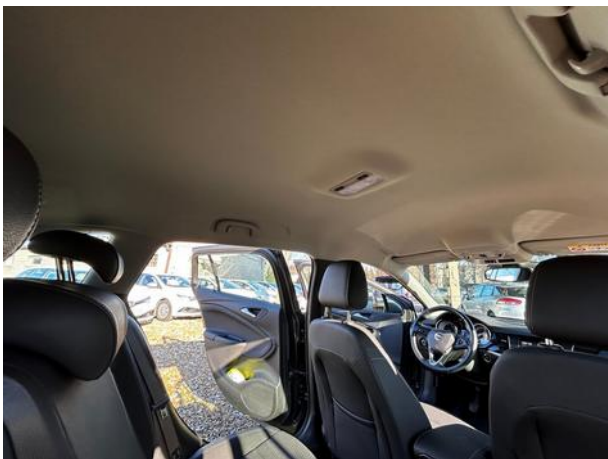
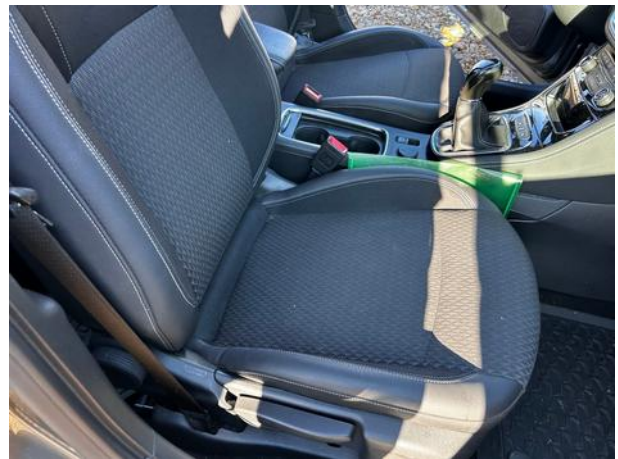
.....

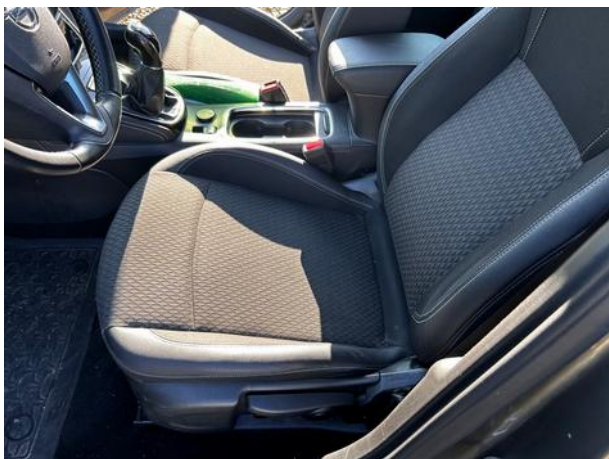
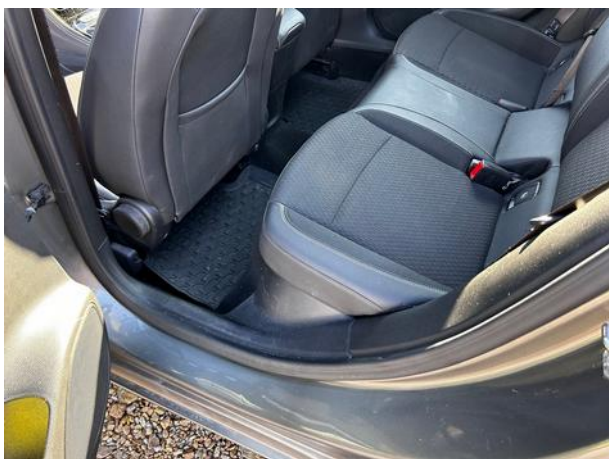
Dokumentacja fotograficzna do opinii CFM202401153





Dokumentacja fotograficzna do opinii CFM202401153





Dokumentacja fotograficzna do opinii CFM202401153











