

„eRzecznawcy Królewicz i Wspólnicy Sp.Jawna”
ul. Kopijników 75A, 03-274 Warszawa

OCENA TECHNICZNA

Nr CFM202311080

Data badania – 23 listopada 2023r.

Rzecznawca - Dariusz Rejowski

Zleceniodawca: Carefleet S.A.
Adres: ul. Legnicka 48 bud. C-D, 54-202 Wrocław
Zakres oceny: Określenie wartości pojazdu dla potrzeb sprzedaży w trybie przetargu.

Dane techniczne:

Nr rejestracyjny: WX1941C

Marka pojazdu: LEXUS
Model: ES 300H OMOTENASHI
Kolor: niebieski

Rodzaj nadwozia: Sedan
Rodzaj pojazdu: Osobowy
Liczba drzwi: 4
Liczba miejsc: 5
Wskazania licznika [km]: 99492
Nr fabryczny (VIN): JTHB21B1002067618
Rok produkcji: 2019
Rok produkcji – uwaga: Pojazd z polskiej sieci dealerskiej
Masa całkowita (kg): 2150
Masa własna (kg): 1730
Rodzaj paliwa: Hybryda
Norma EURO: 6
Typ silnika: zapłon iskrowy
Układ/liczba cyl.: R4
Pojemność [cm³]: 2487
Moc [kW]: 131.00

Data pierwszej rejestracji w kraju: 12.11.2019

Pojazd zbadano w Magnicach k/Wrocławia na parkingu EFL S.A. w obecności zleceniodawcy.

UWAGI:

Pojazd zarejestrowany CAREFLEET S.A. ul. Legnicka 48 bud. C-D 54-202 Wrocław
na:

1. Dowód rejestracyjny: DR/BAP4903132
2. Data następnego badania technicznego: 12.11.2024r.
3. Kluczyki ilość kompletów: 2 (Dwa klucze zintegrowane z pilotem centralnego zamka)
4. Dokumentacja eksploatacyjna pojazdu: instrukcja obsługi - jest, książka przeglądów - brak
- 5.

WYNIKI BADANIA :

I. Silnik stwierdzono: Układ smarowania - poziom oleju na wskaźniku kontrolnym w normie. Poziom ciecchy w zbiorniku wyrównawczym układu chłodzenia - powyżej min. Rozruch i praca silnika w warunkach parkingowych w normie. Komora silnika zabrudzona eksploatacyjnie. Zaleca się sprawdzenie pracy silnika w warunkach drogowych.

II. Podwozie stwierdzono: Działanie układu hamulcowego i kierowniczego w warunkach parkingowych w normie. Zaleca się sprawdzenie układów podwozia pojazdu w warunkach drogowych.

III. Układ przeniesienia napędu stwierdzono: Obręcze kół - aluminiowe 4 sztuk. Felga LP – Zarysowania / Odpryski, Felga PP – Zarysowania / Odpryski, Felga LT – Zarysowania / Odpryski, Felga PT - Zarysowania / Odpryski. Skrzynia biegów - automatyczna. Działanie skrzyni biegów w warunkach parkingowych w normie. Napęd na przednią oś. Zaleca się sprawdzenie układów przeniesienia napędu w warunkach warsztatowych i wykonanie przeglądu.

IV. Nadwozie stwierdzono: Barwa nadwozia niebieska

Pokrywa przednia: Odpryski

Drzwi LP: Odpryski

Drzwi LT: Zarysowania / Odpryski

Zderzak tył: Odpryski

Drzwi PT: Zdeformowanie / Wgniecenie

Drzwi PP: Zdeformowanie / Wgniecenie / Odpryski

Błotnik PP: Zarysowania

Szyba czołowa : Odpryski

Lusterko L: Zarysowania

Błotnik PT: Odpryski

Pokrywa tył: Zarysowania

Zmierzona grubość powłoki lakierowej: pokrywa P - 130 μm , błotnik PP - 140 μm , drzwi PP - 130 μm , drzwi TP - 130 μm , poszycie TP - 130 μm , pokrywa T - 130 μm , poszycie TL - 200 μm , drzwi TL - 200 μm , drzwi PL - 300 μm , błotnik PL - 170 μm , dach - 130 μm , próg P - 100 μm , próg L - 100 μm

V. Wnętrze stwierdzono: Wykładzina bagażnika: Zabrudzenia

Tapicerka drzwi PP: Otwory

Schówek pasażera: Zarysowania

Układ klimatyzacji wymaga sprawdzenia szczelności, uzupełnienia czynnika roboczego oraz oczyszczenia parownika i układu dolotowego powietrza do wnętrza.

VI. Wyposażenie, stwierdzono: Adaptacyjny system świateł drogowych (AHS)

Apple CarPlay

Asystent rozpoznawania znaków drogowych (RSA)

Asystent utrzymywania pasa ruchu (LTA)

Automatyczny system świateł drogowych (AHB)

Czujnik ciśnienia w ogumieniu

Czujnik deszczu

Czujniki parkowania - przód i tył

Elektronicznie sterowany hamulec postojowy

Felgi aluminiowe 18 z ogumieniem 235/45 (G4AL)

Fotel kierowcy z pamięcią ustawień

Fotele przednie podgrzewane

Fotele przednie regulowane elektrycznie

Fotele przednie wentylowane

Fotele przednie z elektryczną regulacją lędźwiową

Fotele tylne podgrzewane
 Kamera parkowania panoramiczna
 Kamera ułatwiająca parkowanie - tył
 Kierownica podgrzewana
 Kierownica wykończona drewnem
 Kierownica z elektryczną regulacją i pamięcią
 Kierunkowskazy przednie sekwencyjne
 Kłapa bagażnika elektrycznie zamykana i otwierana za pomocą ruchu nogi
 Klimatyzacja automatyczna - 3 strefowa z panelem sterowania w tylnym podłokietniku i jonizatorem
 Lusterka boczne elektrochromatyczne z pam. ustawienia, auto. składane, funk. obniżania podczas cofania
 Lusterko wewnętrzne wsteczne elektrochromatyczne
 Ładowarka bezprzewodowa
 Nakładki na progi
 Oparcie tylnej kanapy regulowane elektrycznie
 Remote Touch Interface - sterowanie systemem multimedialnym za pomocą touch pada
 Roleta przeciwsłoneczna szyby tylnej regulowana elektrycznie
 Rolety przeciwsłoneczne szyb drzwi tylnych
 Rozmrażacz wycieraczek
 Selektor trybu jazdy: 3 tryby (Eco, Normal, Sport)
 Skórzana dźwignia zmiany biegów
 Spoiler na kłapie bagażnika
 Spryskiwacze lamp przednich
 System audio Mark Levinson z odtwarzaczem DVD, 17 głośników
 System inteligentny kluczyk
 System monitorowania martwego pola - BSM
 System monitorowania ruchu poprzecznego podczas cofania z wykrywaniem pieszych (RCTB)
 System multimedialny
 System nawigacji satelitarnej Lexus Premium Navigation
 System ochrony przedzderzeniowej PCS
 System wspomagający ruszenie na wzniesieniu - HAC
 Szyba przednia akustyczna
 Szyberdach elektryczny z zasuwaną roletą
 Światła mijania/drogowe LED z automatycznym poziomowaniem
 Tapicerka ze skóry naturalnej (skóra o podwyższonej jakości - półanilinowa)
 Tempomat aktywny działający przy wszystkich prędkościach (all-speed ACC)
 Tuner radiowy, cyfrowy (DAB)
 Uchwyty na kubki - przód/tył
 Układ doświetlania zakrętów
 Wejścia USB i AUX do obsługi zewnętrznych urządzeń audio
 Wykończenie wnętrza: drewniane wstawki na desce rozdzielczej i drzwiach
 Wyświetlacz Head Up
 Wyświetlacz wielofunkcyjny (12,3-cala)
 Lakier metalik

VII. Wyposażenie dodatkowe:

VIII. Ogumienie :

Opona	Producent	Rozmiar	Stopień zużycia (szacunkowo)
PL lato	Dunlop,	235/45/R18	45%
PP lato	Dunlop,	235/45/R18	45%
TL lato	Dunlop,	235/45/R18	30%
TP lato	Dunlop,	235/45/R18	30%

Sporządzono w 2 egzemplarzach.

Do oceny dołączono 129 fotografii cyfrowych.

Niniejsza opinia nie jest ekspertyzą stanu technicznego pojazdu ani gwarancją niezawodności zespołów i podzespołów pojazdu, została sporządzona wyłącznie na podstawie oględzin w warunkach istniejących w miejscu badania. Opinia określa wyłącznie szacunkową wartość rynkową pojazdu i może być wykorzystana tylko przez zlecającego. Sporządzający opinię zastrzega się, że nie ponosi odpowiedzialności za wady ukryte pojazdu, wady prawne, błędy w dokumentacji pojazdu i błędy montażu. Opinia została sporządzona bezstronnie.

Rzeczoznawca , data: 23 listopada 2023

.....

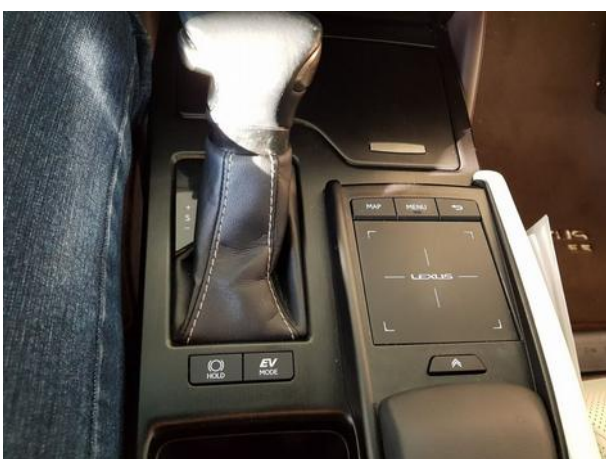
Dokumentacja fotograficzna do opinii CFM202311080



Dokumentacja fotograficzna do opinii CFM202311080



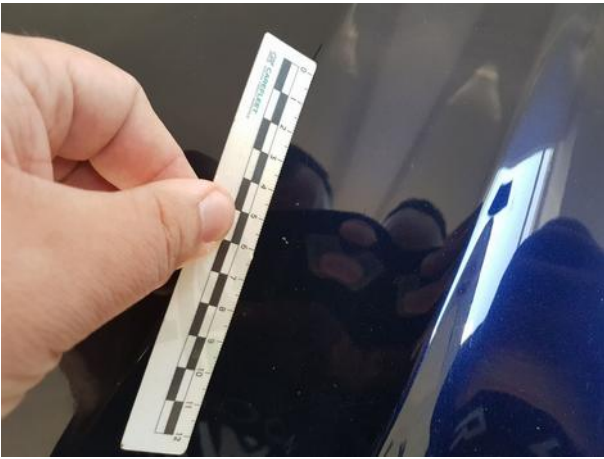
Dokumentacja fotograficzna do opinii CFM202311080



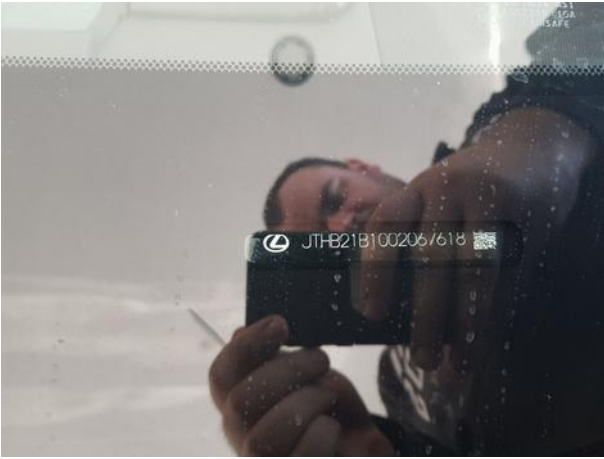
Dokumentacja fotograficzna do opinii CFM202311080

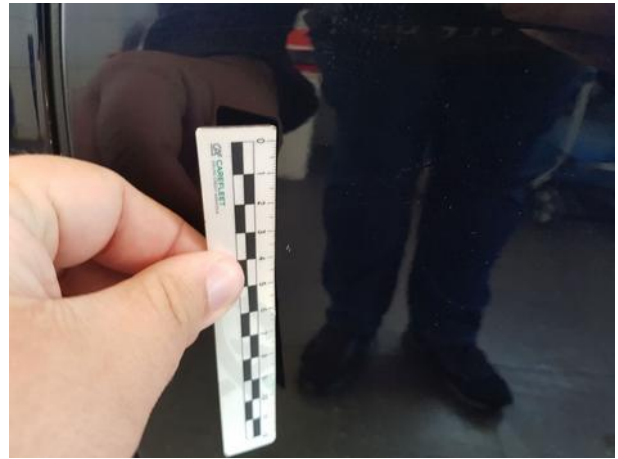






Dokumentacja fotograficzna do opinii CFM202311080





Dokumentacja fotograficzna do opinii CFM202311080





