

**„eRzecznawcy Królewicz i Wspólnicy Sp.Jawna”**  
ul. Kopijników 75A, 03-274 Warszawa

**OCENA TECHNICZNA**

**Nr CFM202312090**

**Data badania – 15 grudnia 2023r.**

**Rzecznawca - Dariusz Rejowski**

**Zleceniodawca:** Carefleet S.A.  
**Adres:** ul. Legnicka 48 bud. C-D, 54-202 Wrocław  
**Zakres oceny:** Określenie wartości pojazdu dla potrzeb sprzedaży w trybie przetargu.

**Dane techniczne:**

Nr rejestracyjny: WX4229A

Marka pojazdu: SKODA  
Model: SUPERB 1.4 TSI ACT ACTIVE  
Kolor: biały

Rodzaj nadwozia: Hatchback  
Rodzaj pojazdu: Osobowy  
Liczba drzwi: 5  
Liczba miejsc: 5  
Wskazania licznika [km]: 90110  
Nr fabryczny (VIN): TMBAB7NP8J7567692  
Rok produkcji: 2018  
Rok produkcji – uwaga: Pojazd z polskiej sieci dealerskiej  
Masa całkowita (kg): 1988  
Masa własna (kg): 1360  
Rodzaj paliwa: Benzyna  
Norma EURO: 6  
Typ silnika: zapłon iskrowy  
Układ/liczba cyl.: R4  
Pojemność [cm<sup>3</sup>]: 1395  
Moc [kW]: 110.00

Data pierwszej rejestracji w kraju: 20.11.2018

Pojazd zbadano w Magnicach k/Wrocławia na parkingu EFL S.A. w obecności zleceniodawcy.

**UWAGI:**

Pojazd zarejestrowany CAREFLEET S.A. ul. Legnicka 48 bud. C-D 54-202 Wrocław  
na:

1. Dowód rejestracyjny: DR/BAO5010035
2. Data następnego badania technicznego: 08.11.2024r.
3. Kluczyki ilość kompletów: 2 (Dwa klucze zintegrowane z pilotem centralnego zamka)
4. Dokumentacja eksploatacyjna pojazdu: instrukcja obsługi - jest, książka przeglądów - brak
5. Elektroniczna książka serwisowa.

**WYNIKI BADANIA :**

**I. Silnik stwierdzono:** Układ smarowania - poziom oleju na wskaźniku kontrolnym w normie. Poziom cieczy w zbiorniku wyrównawczym układu chłodzenia - powyżej min. Rozruch i praca silnika w warunkach parkingowych w normie. Komora silnika zabrudzona eksploatacyjnie. Zaleca się sprawdzenie pracy silnika w warunkach drogowych.

**II. Podwozie stwierdzono:** Działanie układu hamulcowego i kierowniczego w warunkach parkingowych w normie. Zaleca się sprawdzenie układów podwozia pojazdu w warunkach drogowych.

**III. Układ przeniesienia napędu stwierdzono:** Obręcze kół - aluminiowe 4 sztuk, koło zapasowe - stalowe. Skrzynia biegów - manualna 6 biegowa. Działanie skrzyni biegów w warunkach parkingowych w normie. Napęd na przednią oś. Zaleca się sprawdzenie układów przeniesienia napędu w warunkach warsztatowych i wykonanie przeglądu.

**IV. Nadwozie stwierdzono:** Barwa nadwozia biała

Zmierzona grubość powłoki lakierowej: pokrywa P - 260 µm, błotnik PP - 120 µm, drzwi PP - 120 µm, drzwi TP - 120 µm, poszycie TP - 220 µm, pokrywa T - 120 µm, poszycie TL - 240 µm, drzwi TL - 390 µm, drzwi PL - 260 µm, błotnik PL - 120 µm, dach - 120 µm, próg P - 90 µm, próg L - 100 µm

**V. Wnętrze stwierdzono:** Fotel LP: Uszkodzenia mechaniczne  
Tapicerka drzwi PP: Zarysowania

Układ klimatyzacji wymaga sprawdzenia szczelności, uzupełnienia czynnika roboczego oraz oczyszczenia parownika i układu dolotowego powietrza do wnętrza.

**VI. Wyposażenie, stwierdzono:** ABS - system zapobiegający blokowaniu się kół podczas hamowania  
Airbag 6 sztuk (poduszki czołowe kierowcy i pasażera, boczne poduszki - przód, kurtyny powietrzne)  
Airbag kolan kierowcy

ASR - system optymalizacji przyczepności podczas przyspieszania

Automatyczne włączanie świateł awaryjnych, odryglowanie drzwi, oświetlenie wnętrza po zderzeniu  
Bluetooth (zestaw głośnomówiący)

Care Connect (eCall – wezwanie pomocy, poszerzony zakres komunikacji serwisowej, zdalny dostęp)

CBC - system regulacji hamowania na zakręcie

Czujnik deszczu

Czujnik odległości przy parkowaniu - tył + MANOEUVRE ASSIST

DSR - system podpowiedzi ruchu kierownicą

EBV - elektroniczny rozdział sił hamowania

EDS - elektroniczna blokada mechanizmu różnicowego

El. podnoszenie szyb, przód i tył

Elektrycznie sterowana pokrywa bagażnika

ESP - system stabilizacji toru jazdy

Felgi stalowe 16 z ogumieniem

Fotele przednie z regulacją wysokości

Front Assist - kontrola odstępów z funkcją awaryjnego hamowania

Funkcja rekuperacji energii

Hamulec postojowy, elektromechaniczny

HBA - hydrauliczny system wspomagania nagłego hamowania

Immobilizer

Instalacja radiowa + 8 głośników

Kierownica wielofunkcyjna 3 ramienna skórzana (obsługa: radio i GSM)

Klamki wewnętrzne chromowane

Klimatyzacja dwustrefowa automatyczna - Climatronic

Komputer pokładowy z wyświetlaczem Maxi-DOT

Lakier uni  
 Lampy tylne w technologii LED  
 Lusterka boczne regulowane elektrycznie i podgrzewane  
 Lusterka boczne regulowane elektrycznie, składane i podgrzewane  
 Lusterka boczne z funkcją p/oślepieniową  
 Lusterka boczne z podświetleniem przestrzeni wokół drzwi  
 Lusterka i klamki w kolorze nadwozia  
 Lusterko wsteczne z funkcją p/oślepieniową  
 MKB Multicollision Brake - hamulec antykolizyjny  
 MSR - układ przeciwblokujący przy hamowaniu silnikiem  
 Oświetlenie bagażnika  
 Podłokietnik Jumbo Box  
 Pulsacyjne działanie świateł hamowania podczas hamowania awaryjnego  
 Radio Swing (MP3, SD, USB, Aux-in)  
 RBS - system wspomagania hamowania na mokrej nawierzchni  
 Schowek na okulary  
 Światła do jazdy dziennej  
 Światła przeciwmgielne  
 Tapicerka materiałowa ACTIVE  
 Tempomat z ogranicznikiem prędkości  
 TPM - system kontroli ciśnienia w ogumieniu  
 Tylne oparcie składane, dzielone  
 Uchwyty ISOFIX na tylnych siedzeniach z uchwytami Top Tether  
 Wykończenie wnętrza - Active w kolorze metalicznym  
 Wykończenie wnętrza w kolorze chromu  
 Wyłącznik poduszki powietrznej  
 XDS plus - system wspomagania pokonywania zakrętów  
 Zamek centralny z pilotem  
 Alarm z f. dozoru wnętrza i czujnikiem przechyłu + niezależna syrena  
 Koło zapasowe dojazdowe, stalowe  
 Ogrzewanie przednich foteli

## VII. Wyposażenie dodatkowe:

## VIII. Ogumienie :

Opona	Producent	Rozmiar	Stopień zużycia (szacunkowo)
PL Letnie	Falken	215/60/16	45%
PP Letnie	Falken	215/60/16	45%
TL Letnie	Falken	215/60/16	45%
TP Letnie	Falken	215/60/16	45%
zapasowa	Continental	205/55/16	0%

Sporządzono w 2 egzemplarzach.

Do oceny dołączono 55 fotografii cyfrowych.

**Niniejsza opinia nie jest ekspertyzą stanu technicznego pojazdu ani gwarancją niezawodności zespołów i podzespołów pojazdu, została sporządzona wyłącznie na podstawie oględzin w warunkach istniejących w miejscu badania. Opinia określa wyłącznie szacunkową wartość rynkową pojazdu i może być wykorzystana tylko przez zlecającego. Sporządzający opinię zastrzega się, że nie ponosi odpowiedzialności za wady ukryte pojazdu, wady prawne, błędy w dokumentacji pojazdu i błędy montażu. Opinia została sporządzona bezstronnie.**

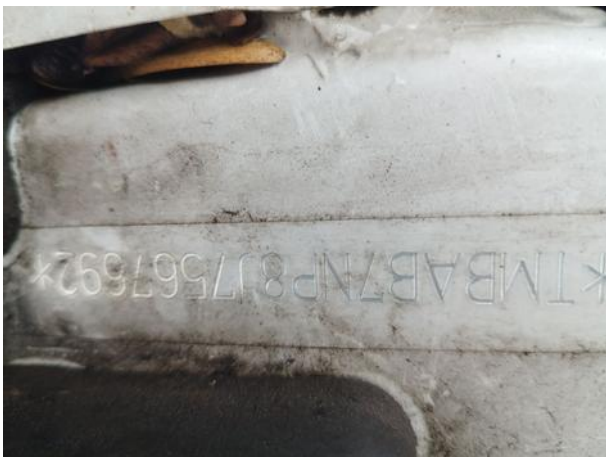
Rzecznawca , data: 15 grudnia 2023

.....

Dokumentacja fotograficzna do opinii CFM202312090



Dokumentacja fotograficzna do opinii CFM202312090



Dokumentacja fotograficzna do opinii CFM202312090







Dokumentacja fotograficzna do opinii CFM202312090



Dokumentacja fotograficzna do opinii CFM202312090

