

„eRzecznawcy Królewicz i Wspólnicy Sp.Jawna”
ul. Kopijników 75A, 03-274 Warszawa

OCENA TECHNICZNA

Nr CFM202401034

Data badania – 18 stycznia 2024r.

Rzecznawca - Dariusz Rejowski

Zleceniodawca: Carefleet S.A.
Adres: ul. Legnicka 48 bud. C-D, 54-202 Wrocław
Zakres oceny: Określenie wartości pojazdu dla potrzeb sprzedaży w trybie przetargu.

Dane techniczne:

Nr rejestracyjny: DW1S334

Marka pojazdu: TOYOTA
Model: AURIS 1.4 D-4D ACTIVE
Kolor: biały

Rodzaj nadwozia: Kombi
Rodzaj pojazdu: Osobowy
Liczba drzwi: 5
Liczba miejsc: 5
Wskazania licznika [km]: 182209
Nr fabryczny (VIN): SB1ZN3JE50E080908
Rok produkcji: 2017
Rok produkcji – uwaga: Pojazd z polskiej sieci dealerskiej
Masa całkowita (kg): 1850
Masa własna (kg): 1325
Rodzaj paliwa: Olej napędowy
Norma EURO: 6
Typ silnika: zapłon samoczynny
Układ/liczba cyl.: R4
Pojemność [cm³]: 1364
Moc [kW]: 66.00

Data pierwszej rejestracji w kraju: 04.10.2017

Pojazd zbadano w Magnicach k/Wrocławia na parkingu EFL S.A. w obecności zleceniodawcy.

UWAGI:

Pojazd zarejestrowany CAREFLEET S.A. ul. Legnicka 48 bud. C-D 54-202 Wrocław
na:

1. Dowód rejestracyjny: DR/BAN4220521
2. Data następnego badania technicznego: 04.09.2024r.
3. Kluczyki ilość kompletów: 2 (Jeden klucz zintegrowany z pilotem centralnego zamka, drugi bez pilota)
4. Dokumentacja eksploatacyjna pojazdu: instrukcja obsługi - jest, książka przeglądów - brak
- 5.

WYNIKI BADANIA :

I. Silnik stwierdzono: Układ smarowania - poziom oleju na wskaźniku kontrolnym w normie. Poziom cieczy w zbiorniku wyrównawczym układu chłodzenia - powyżej min. Rozruch i praca silnika w warunkach parkingowych w normie. Komora silnika zabrudzona eksploatacyjnie. Zaleca się sprawdzenie pracy silnika w warunkach drogowych.

II. Podwozie stwierdzono: Działanie układu hamulcowego i kierowniczego w warunkach parkingowych w normie. Zaleca się sprawdzenie układów podwozia pojazdu w warunkach drogowych.

III. Układ przeniesienia napędu stwierdzono: Obręcze kół - stalowe 4 sztuk, koło dojazdowe - stalowe. Kołpak PT - zarysowania. Skrzynia biegów - manualna 6 biegowa. Działanie skrzyni biegów w warunkach parkingowych w normie. Napęd na przednią oś. Zaleca się sprawdzenie układów przeniesienia napędu w warunkach warsztatowych i wykonanie przeglądu.

IV. Nadwozie stwierdzono: Barwa nadwozia biała
Pokrywa przednia: Odpryski / Ognisko korozji / Wgniecenia
Szyba czołowa: Odpryski
Lusterko wsteczne lewe: Odpryski
Zderzak tył: Zarysowania
Drzwi PP: Odpryski / Ognisko korozji
Zderzak P: Odpryski
Dach: Odpryski / Ognisko korozji
Drzwi LT: Odpryski
Lusterko wsteczne prawe: Odpryski

Zmierzona grubość powłoki lakierowej: pokrywa P - 120 μm , błotnik PP - 200 μm , drzwi PP - 120 μm , drzwi TP - 120 μm , poszycie TP - 120 μm , pokrywa T - 130 μm , poszycie TL - 160 μm , drzwi TL - 120 μm , drzwi PL - 130 μm , błotnik PL - 120 μm , dach - 120 μm , próg P - 90 μm , próg L - 90 μm

V. Wnętrze stwierdzono: Wykładzina LP: Zabrudzenia / Przetarcia / Wypalenie
Tapicerka pokrywy bagażnika / drzwi tyłu: Zarysowania
Fotel PP: Przetarcia / Wypalenie
Tapicerka drzwi LT: Zarysowania

Układ klimatyzacji wymaga sprawdzenia szczelności, uzupełnienia czynnika roboczego oraz oczyszczenia parownika i układu dolotowego powietrza do wnętrza.

VI. Wyposażenie, stwierdzono: ABS
Airbag 6 sztuk: poduszki powietrzne czołowe i boczne dla kierowcy i pasażera, kurtyny powietrzne
Airbag kolan kierowcy
Antena dachowa Shark-Fin
BA - system wspomagania hamowania
EBD - elektroniczny rozdział sił hamowania
Elektrycznie regulowane szyby przednie
Felgi stalowe 15 z ogumieniem 195/65
Fotel kierowcy z regulacją wysokości
Funkcja oświetlenia Follow-Me-Home
HAC - system wspomagający pokonywanie podjazdu
Immobilizer
Kanapa tylna składana, dzielona 60/40
Kierownica wielofunkcyjna
Kierunkowskazy w obudowach lusterek zewnętrznych
Klamki w kolorze nadwozia
Klimatyzacja automatyczna

Kolumna kierownicy regulowana w dwóch płaszczyznach
Komputer pokładowy
Kontrolka zapięcia pasów bezpieczeństwa
Lakier uni
Lusterka boczne regulowane elektrycznie i ogrzewane
Lusterka boczne w kolorze nadwozia
Podłokietnik przedni
Radio CD z MP3 + 4 głośniki + Bluetooth
Roleta przestrzeni bagażowej
Światła do jazdy dziennej typu LED
Światła tylne typu LED
Tapicerka materiałowa
Tylne kanapa składana z bagażnika
Tylne spojler
Uchwyty ISOFIX do mocowania fotelika dziecięcego
VSC - system stabilizacji toru jazdy z TRC
Wejście Aux-In
Wspomaganie układu kierowniczego
Zamek centralny sterowany pilotem
Koło zapasowe dojazdowe
System zabezpieczenia antykradzieżowego (rozszerzenie o ochronę wnętrza, sygn. dźwiękową, PROXY)

VII. Wyposażenie dodatkowe:

VIII. Ogumienie :

Opona	Producent	Rozmiar	Stopień zużycia (szacunkowo)
PL zima	Kumho,	195/65/R15	30%
PP zima	Kumho,	195/65/R15	30%
TL zima	Kumho,	195/65/R15	30%
TP zima	Kumho,	195/65/R15	30%
dojazdowa	Bridgestone	125/70/R17	0%

Sporządzono w 2 egzemplarzach.

Do oceny dołączono 94 fotografii cyfrowych.

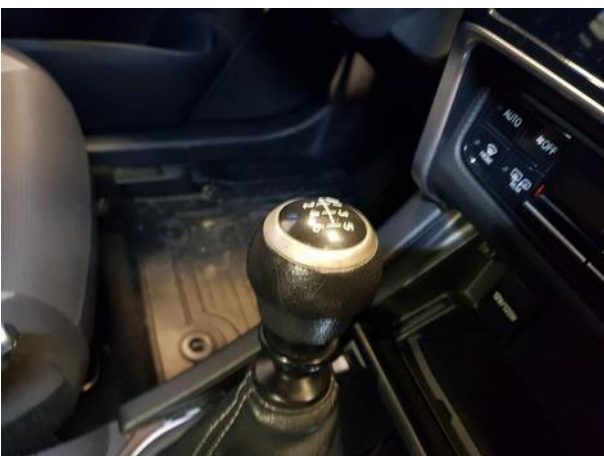
Niniejsza opinia nie jest ekspertyzą stanu technicznego pojazdu ani gwarancją niezawodności zespołów i podzespołów pojazdu, została sporządzona wyłącznie na podstawie oględzin w warunkach istniejących w miejscu badania. Opinia określa wyłącznie szacunkową wartość rynkową pojazdu i może być wykorzystana tylko przez zlecającego. Sporządzający opinię zastrzega się, że nie ponosi odpowiedzialności za wady ukryte pojazdu, wady prawne, błędy w dokumentacji pojazdu i błędy montażu. Opinia została sporządzona bezstronnie.

Rzeczoznawca , data: 18 stycznia 2024

Dokumentacja fotograficzna do opinii CFM202401034



Dokumentacja fotograficzna do opinii CFM202401034



Dokumentacja fotograficzna do opinii CFM202401034

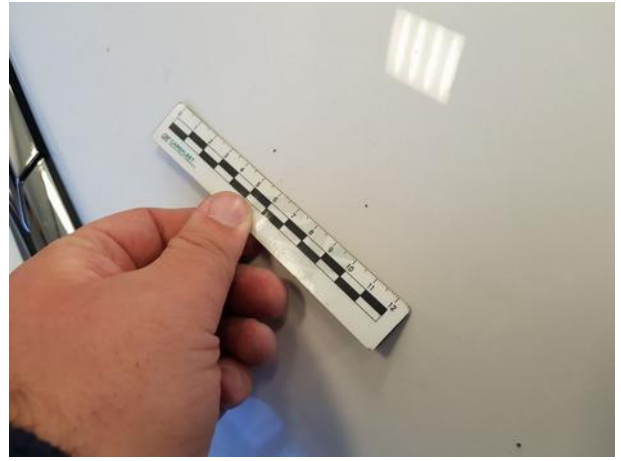
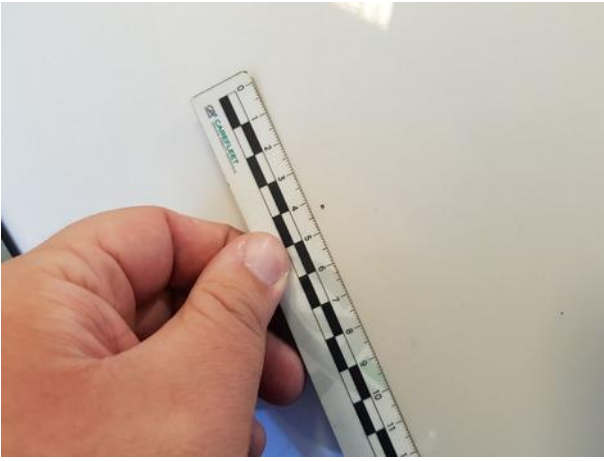


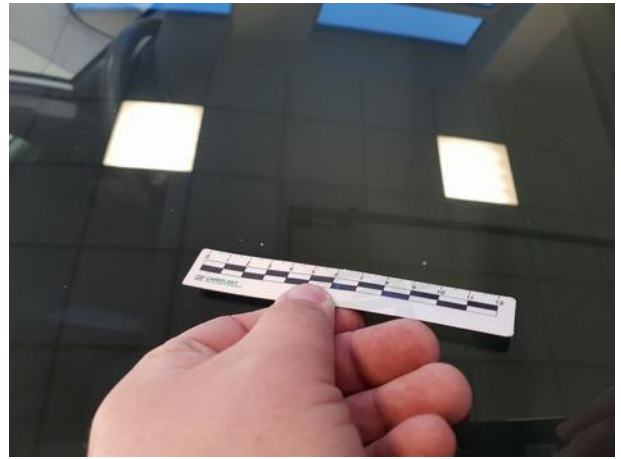
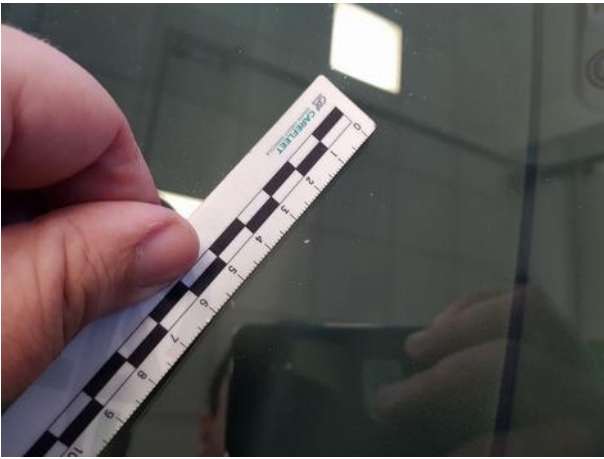
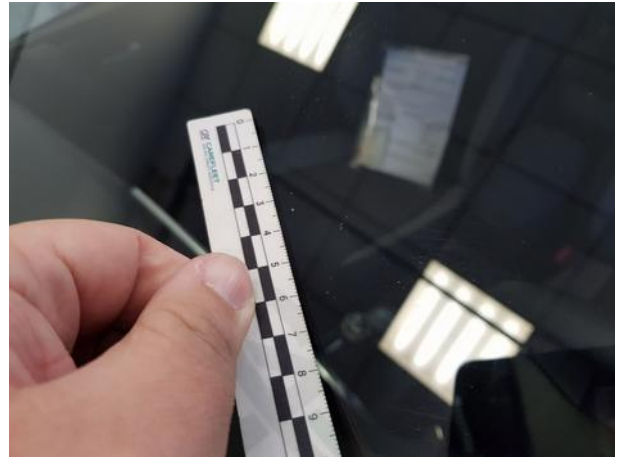


Dokumentacja fotograficzna do opinii CFM202401034



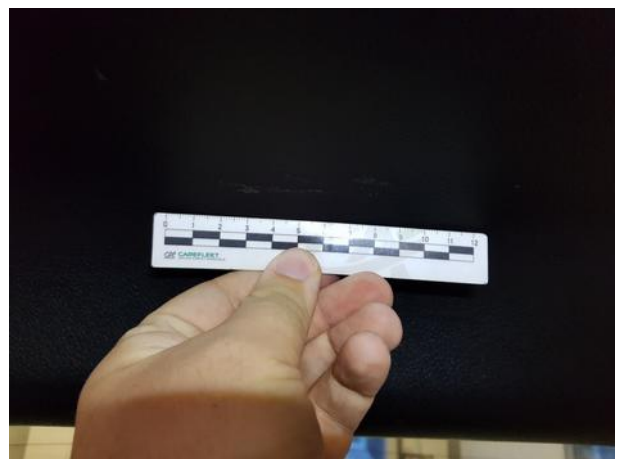












Dokumentacja fotograficzna do opinii CFM202401034

