

„eRzecznawcy Królewicz i Wspólnicy Sp.Jawna”
ul. Kopijników 75A, 03-274 Warszawa

OCENA TECHNICZNA

Nr CFM202401010

Data badania – 03 stycznia 2024r.

Rzecznawca - Dariusz Rejowski

Zleceniodawca: Carefleet S.A.
Adres: ul. Legnicka 48 bud. C-D, 54-202 Wrocław
Zakres oceny: Określenie wartości pojazdu dla potrzeb sprzedaży w trybie przetargu.

Dane techniczne:

Nr rejestracyjny: DW5AK74

Marka pojazdu: TOYOTA
Model: AURIS 1.4 D-4D ACTIVE
Kolor: biały

Rodzaj nadwozia: Kombi
Rodzaj pojazdu: Osobowy
Liczba drzwi: 5
Liczba miejsc: 5
Wskazania licznika [km]: 160686
Nr fabryczny (VIN): SB1ZN3JE10E084339
Rok produkcji: 20108
Rok produkcji – uwaga: Pojazd z polskiej sieci dealerskiej
Masa całkowita (kg): 1850
Masa własna (kg): 1325
Rodzaj paliwa: Olej napędowy
Norma EURO: 6
Typ silnika: zapłon samoczynny
Układ/liczba cyl.: R4
Pojemność [cm³]: 1364
Moc [kW]: 66.00

Data pierwszej rejestracji w kraju: 16.10.2018

Pojazd zbadano w Magnicach k/Wrocławia na parkingu EFL S.A. w obecności zleceniodawcy.

UWAGI:

Pojazd zarejestrowany CAREFLEET S.A. ul. Legnicka 48 bud. C-D 54-202 Wrocław
na:

1. Dowód rejestracyjny: DR/BAO4564138
2. Data następnego badania technicznego: 13.10.2024r.
3. Kluczyki ilość kompletów: 2 (Dwa klucze zintegrowane z pilotem centralnego zamka)
4. Dokumentacja eksploatacyjna pojazdu: instrukcja obsługi - jest, książka przeglądów - jest
5. Liczba wpisów w książce serwisowej - 10: 15502 km, 30892 km, 45829 km, 62112 km, 75851 km, 91123 km, 106188 km, 122430 km, 136940 km, 149972 km dnia 14-08-2023

WYNIKI BADANIA :

I. Silnik stwierdzono: Układ smarowania - poziom oleju na wskaźniku kontrolnym w normie. Poziom cieczy w zbiorniku wyrównawczym układu chłodzenia - powyżej min. Rozruch i praca silnika w warunkach parkingowych w normie. Komora silnika zabrudzona eksploatacyjnie. Zaleca się sprawdzenie pracy silnika w warunkach drogowych.

II. Podwozie stwierdzono: Działanie układu hamulcowego i kierowniczego w warunkach parkingowych w normie. Zaleca się sprawdzenie układów podwozia pojazdu w warunkach drogowych.

III. Układ przeniesienia napędu stwierdzono: Obręcze kół - stalowe 4 sztuk, koło dojazdowe - stalowe. Skrzynia biegów - manualna 6 biegowa. Działanie skrzyni biegów w warunkach parkingowych w normie. Napęd na przednią oś. Zaleca się sprawdzenie układów przeniesienia napędu w warunkach warsztatowych i wykonanie przeglądu.

IV. Nadwozie stwierdzono: Barwa nadwozia biała
Zderzak przód: Zarysowania / Zdeformowanie / Wgniecenie
Zderzak tył: Urwanie zaczepu / Mocowanie / Zdeformowanie / Wgniecenie
Drzwi PT: : Zarysowania
Drzwi PP: : Zarysowania
Szyba T: Zarysowania
Szyba P: Odpryski
Drzwi LP: : Odpryski
Lusterko L: Odpryski
Błotnik LP: Odpryski

Zmierzona grubość powłoki lakierowej: pokrywa P - 275 μm , błotnik PP - 210 μm , drzwi PP - 155 μm , drzwi TP - 160 μm , poszycie TP - 155 μm , pokrywa T - 145 μm , poszycie TL - 170 μm , drzwi TL - 160 μm , drzwi PL - 230 μm , błotnik PL - 185 μm , dach - 175 μm , próg P - 125 μm , próg L - 105 μm

V. Wnętrze stwierdzono: Kokpit: Zdeformowanie / Wgniecenie
Wykładzina bagażnika: Zarysowania
Wnętrze bagażnika: Zarysowania

Układ klimatyzacji wymaga sprawdzenia szczelności, uzupełnienia czynnika roboczego oraz oczyszczenia parownika i układu dolotowego powietrza do wnętrza.

VI. Wyposażenie, stwierdzono: 4 głośniki

ABS

Airbag 6 sztuk: poduszki powietrzne czołowe i boczne dla kierowcy i pasażera, kurtyny powietrzne

Airbag kolan kierowcy

Antena dachowa Shark-Fin

BA - system wspomagania hamowania

Bluetooth

Czujnik ciśnienia w oponach

EBD - elektroniczny rozdział sił hamowania

Elektrycznie regulowane szyby przednie

Felgi stalowe 15 z ogumieniem 195/65

Fotel kierowcy z regulacją wysokości

Funkcja oświetlenia Follow-Me-Home

Gniazdo 12V (x2)

Gniazdo 12V w bagażniku

Gniazdo USB i Aux-In

HAC - system wspomagający pokonywanie podjazdów

Immobilizer

Kanapa tylna składana, dzielona 60/40
 Kierownica wielofunkcyjna
 Klapa bagażnika otwierana przyciskiem
 Klimatyzacja automatyczna
 Kolumna kierownicy regulowana w dwóch płaszczyznach
 Komputer pokładowy
 Kontrolka zapięcia pasów bezpieczeństwa
 Lakier uni
 Lusterka boczne regulowane elektrycznie i ogrzewane
 Obrotomierz
 Odtwarzacz CD
 Podłokietnik przedni
 Roleta przestrzeni bagażowej
 System oświetlenia wnętrza
 System składania tylnych siedzeń Toyota Easy Flat
 Światła do jazdy dziennej typu LED
 Światła tylne typu LED
 Tapicerka materiałowa
 Tylne spojler
 Uchwyty ISOFIX do mocowania fotelika dziecięcego
 VSC - system stabilizacji toru jazdy z TRC
 Wskaźnik optymalnego momentu zmiany biegu
 Wspomaganie układu kierowniczego
 Wykończenie elementów wnętrza kolorem fortepianowej czerni
 Wyłącznik poduszki powietrznej pasażera
 Zabezpieczenie tylnych drzwi przed otwarciem przez dzieci
 Zamek centralny sterowany pilotem
 Koło zapasowe dojazdowe
 Pakiet Safety
 Centralny wyświetlacz TFT między zegarami
 Czujnik zmierzchu
 System automatycznej zmiany świateł z mijania na drogowe
 System ostrzegający o niezamierzonej zmianie pasa ruchu (Lane Departure Warning)
 System pre-crash (zapobiegający i minimalizujący ryzyko kolizji)
 System rozpoznawania znaków drogowych (Traffic sign recognition)

VII. Wyposażenie dodatkowe:

VIII. Ogumienie :

Opona	Producent	Rozmiar	Stopień zużycia (szacunkowo)
PL zima	Kumho,	195/65r15	15%
PP zima	Kumho,	195/65r15	15%
TL zima	Kumho,	195/65r15	65%
TP zima	Kumho,	195/65r15	65%
dojazdowa	Dunlop	125/70D17	0%

Sporządzono w 2 egzemplarzach.

Do oceny dołączono 105 fotografii cyfrowych.

Niniejsza opinia nie jest ekspertyzą stanu technicznego pojazdu ani gwarancją niezawodności zespołów i podzespołów pojazdu, została sporządzona wyłącznie na podstawie oględzin w warunkach istniejących w miejscu badania. Opinia określa wyłącznie szacunkową wartość rynkową pojazdu i może być wykorzystana tylko przez zlecającego. Sporządzający opinię zastrzega się, że nie ponosi odpowiedzialności za wady ukryte pojazdu, wady prawne, błędy w dokumentacji pojazdu i błędy montażu. Opinia została sporządzona bezstronnie.

Rzecznawca , data: 03 stycznia 2024

.....

Dokumentacja fotograficzna do opinii CFM202401010

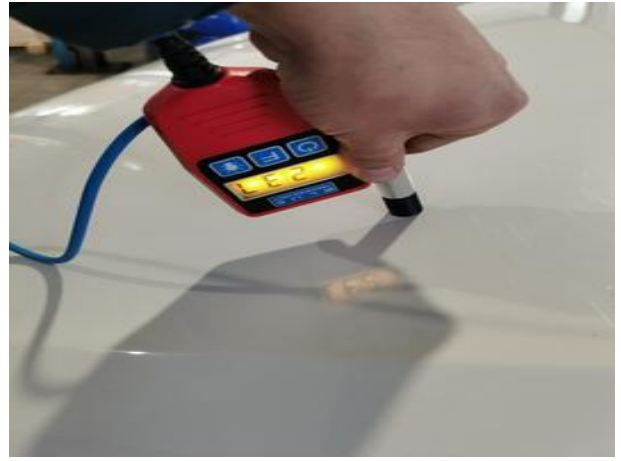


Dokumentacja fotograficzna do opinii CFM202401010



Dokumentacja fotograficzna do opinii CFM202401010





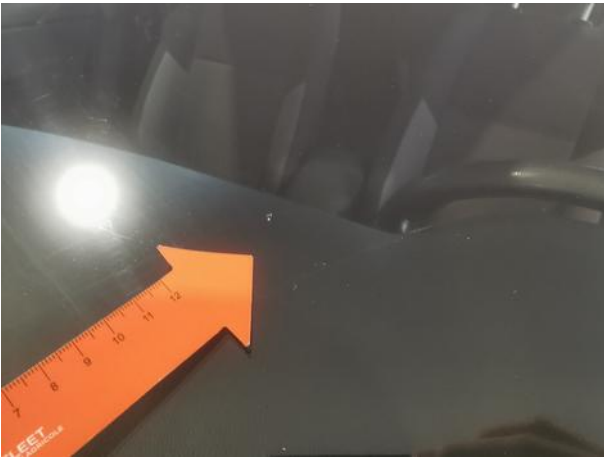








Dokumentacja fotograficzna do opinii CFM202401010







Dokumentacja fotograficzna do opinii CFM202401010



Dokumentacja fotograficzna do opinii CFM202401010

