

„eRzecznawcy Królewicz i Wspólnicy Sp.Jawna”
ul. Kopijników 75A, 03-274 Warszawa

OCENA TECHNICZNA
Nr CFM202401087
Data badania – 18 stycznia 2024r.
Rzecznawca - Piotr Kucharski

Zleceniodawca: Carefleet S.A.
Adres: ul. Legnicka 48 bud. C-D, 54-202 Wrocław
Zakres oceny: Określenie wartości pojazdu dla potrzeb sprzedaży w trybie przetargu.

Dane techniczne:

Nr rejestracyjny: WX2132C

Marka pojazdu: SKODA
Model: FABIA
Kolor: biały

Rodzaj nadwozia: Kombi
Rodzaj pojazdu: osobowy
Liczba drzwi: 5
Liczba miejsc: 5
Wskazania licznika [km]: 106159
Nr fabryczny (VIN): TMBJP6NJ4LZ024256
Rok produkcji: 2019
Rok produkcji – uwaga: Pojazd z polskiej sieci dealerskiej
Masa całkowita (kg): 1591
Masa własna (kg): 1105
Ładowność (kg): 486
Rodzaj paliwa: Benzyna
Norma EURO: 6
Typ silnika: zapłon iskrowy
Układ/liczba cyl.: R3
Pojemność [cm³]: 999
Moc [kW]: 70.00

Data pierwszej rejestracji w kraju: 13.11.2019

Pojazd zbadano w Magnicach k/Wrocławia na parkingu EFL S.A. w obecności zleceniodawcy.

UWAGI:

Pojazd zarejestrowany CAREFLEET S.A. ul. Legnicka 48 bud. C-D 54-202 Wrocław
na:

1. Dowód rejestracyjny: DR/BAP 4930807
2. Data następnego badania technicznego: 03.11.2024r.
3. Kluczyki ilość kompletów: 2 (Dwa klucze, w tym jeden z pilotem centralnego zamka)
4. Dokumentacja eksploatacyjna pojazdu: instrukcja obsługi - jest, książka przeglądów - brak
5. Książka serwisowa elektroniczna

WYNIKI BADANIA :

I. Silnik stwierdzono: Układ smarowania - poziom oleju na wskaźniku kontrolnym w normie. Poziom cieczy w zbiorniku wyrównawczym układu chłodzenia - powyżej min. Rozruch i praca silnika w warunkach parkingowych w normie. Komora silnika zabrudzona eksploatacyjnie. Zaleca się sprawdzenie pracy silnika w warunkach drogowych.

II. Podwozie stwierdzono: Działanie układu hamulcowego i kierowniczego w warunkach parkingowych w normie. Zaleca się sprawdzenie układów podwozia pojazdu w warunkach drogowych.

III. Układ przeniesienia napędu stwierdzono: Obręcze kół - aluminiowe 4 sztuk, koło zapasowe - stalowe. Skrzynia biegów - manualna 5 biegowa. Działanie skrzyni biegów w warunkach parkingowych w normie. Napęd na przednią oś. Zaleca się sprawdzenie układów przeniesienia napędu w warunkach warsztatowych i wykonanie przeglądu.

IV. Nadwozie stwierdzono: Barwa nadwozi srebrna.

Zderzak przód: Zarysowania

Zderzak tył: Zarysowania

Drzwi PP: poszycie: Zdeformowanie / Wgniecenie

Zmierzona grubość powłoki lakierowej: pokrywa P - 140µm, błotnik PP - 130µm, drzwi PP - 150µm, drzwi TP - 130µm, poszycie TP - 170µm, pokrywa T - 140µm, poszycie TL - 150µm, drzwi TL - 130µm, drzwi PL - 140µm, błotnik PL - 130µm, dach - 180µm, próg L - 120µm, próg P - 140µm

V. Wnętrze stwierdzono: Kokpit: Zarysowania

Fotel LP: Zabrudzenia

Przestrzeń bagażowa / próg załadowniczy: Zarysowania

Układ klimatyzacji wymaga sprawdzenia szczelności, uzupełnienia czynnika roboczego oraz oczyszczenia parownika i układu dolotowego powietrza do wnętrza.

VI. Wyposażenie, stwierdzono: ABS + MSR + ASR + EDL + HBA + TPM

ACS - system pokolizyjny

Bluetooth

Dekor Light Brushed na desce rozdzielczej

Easy Light Assistant – czujnik zmierzchu

El. podnoszenie szyb, przód

Elementy kontrolne nawiewów powietrza chromowane

ESP - system stabilizacji toru jazdy

Fotel kierowcy z manualną regulacją wysokości

Gniazdo 12 V w konsoli środkowej

Grill przedni w kolorze czarnym z chromowaną ramką

Haczyki na torby

Hamulec antykolizyjny - multicollision brake

HHC - wspomaganie ruszania pod górę

Immobilizer

Kierownica 3-ramienna z chromowanymi elementami

Kierunkowskazy w obudowie lusterek zewnętrznych

Kieszenie w oparciach foteli przednich

Klamki wewnętrzne chromowane

Klimatyzacja manualna

Kolumna kierownicy regulowana w pionie/poziomie

Komputer pokładowy

Lusterka boczne i klamki drzwi w kolorze nadwozia

Lusterka boczne regulowane elektrycznie i podgrzewane

Ogranicznik prędkości
 Oświetlenie bagażnika
 Panel instrumentów – Ambition/Style/MC (chromowana ramka obrotomierza i prędkościomierza, komputer)
 Pasy bezpieczeństwa z regulacją wysokości i napinaczami - przód
 Podpowieź zmiany biegu
 Poduszka powietrzna pasażera z dezaktywacją
 Poduszki powietrzne 6 sztuk (czołowe kierowcy i pasażera, boczne - przód, kurtyny powietrzne)
 Przegroda wnętrza nadkola – z prawej i lewej strony
 Przycisk hamulca ręcznego chromowany
 Radio Swing (ekran 6,5 cala, SD, USB)
 Ramki bocznych nawiewów powietrza chromowane
 Roleta przestrzeni bagażowej
 Schowek na okulary
 Schowek w bagażniku (nad lewym nadkolem)
 Schowki w drzwiach - przód
 System Start-Stop z funkcją odzyskiwania energii
 Szyby boczne-tylne przyciemniane
 Światła do jazdy dziennej LED
 Tylne oparcie składane, dzielone
 Uchwyt na 0,5l butelkę w drzwiach tylnych
 Uchwyt na 1,5l butelkę w drzwiach przednich
 Uchwyt z parasolką pod fotelem pasażera
 Uchwyty ISOFIX na tylnych siedzeniach
 Wspomaganie układu kierowniczego, elektromechaniczne
 Wycieraczka szyby tylnej
 Wycieraczki Aero szyby przedniej z regulacją częstotliwości pracy
 Wykończenie wnętrza - Ambition
 XDS+ - system wspomagania pokonywania zakrętów
 Zagłówki z regulacją wysokości
 Zamek centralny ze składanym kluczykiem
 Koło zapasowe pełnowymiarowe
 Pakiet Comfort:
 Czujnik odległości przy parkowaniu - tył
 Felgi aluminiowe 15 CYGNUS z ogumieniem 185/60
 Fotel pasażera z manualną regulacją wysokości
 Światła przeciwmgielne

VII. Wyposażenie dodatkowe:

VIII. Ogumienie :

Opona	Producent	Rozmiar	Stopień zużycia (szacunkowo)
PL - zima	Kumho , Wintercraft	185/60/15	35%
PP - zima	Kumho , Wintercraft	185/60/15	40%
TL - zima	Kumho , Wintercraft	185/60/15	35%
TP - zima	Kumho , Wintercraft	185/60/15	35%
Zapasowe - lato	Nexen, Nblue	185/60/15	25%

Sporządzono w 2 egzemplarzach.

Do oceny dołączono 62 fotografii cyfrowych.

Niniejsza opinia nie jest ekspertyzą stanu technicznego pojazdu ani gwarancją niezawodności zespołów i podzespołów pojazdu, została sporządzona wyłącznie na podstawie oględzin w warunkach istniejących w miejscu badania. Opinia określa wyłącznie szacunkową wartość rynkową pojazdu i może być wykorzystana tylko przez zlecającego. Sporządzający opinię zastrzega się, że nie ponosi odpowiedzialności za wady ukryte pojazdu, wady prawne, błędy w dokumentacji pojazdu i błędy montażu. Opinia została sporządzona bezstronnie.

Rzecznawca , data: 18 stycznia 2024

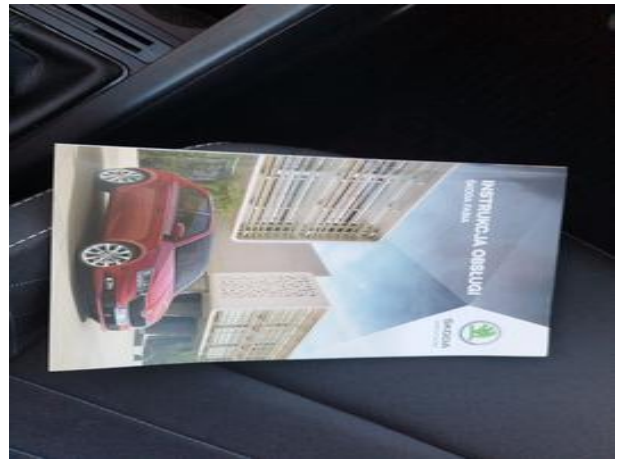
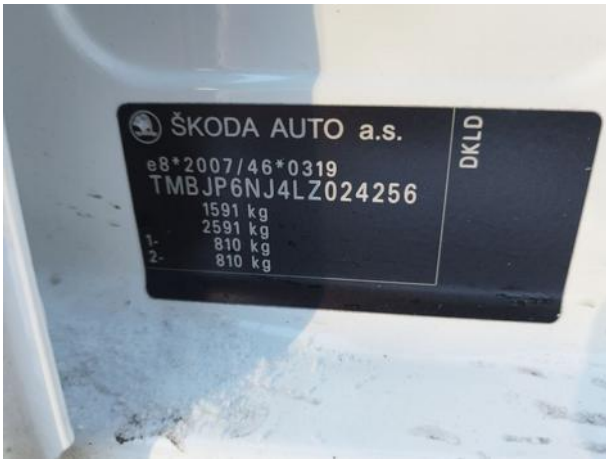
.....

Dokumentacja fotograficzna do opinii CFM202401087

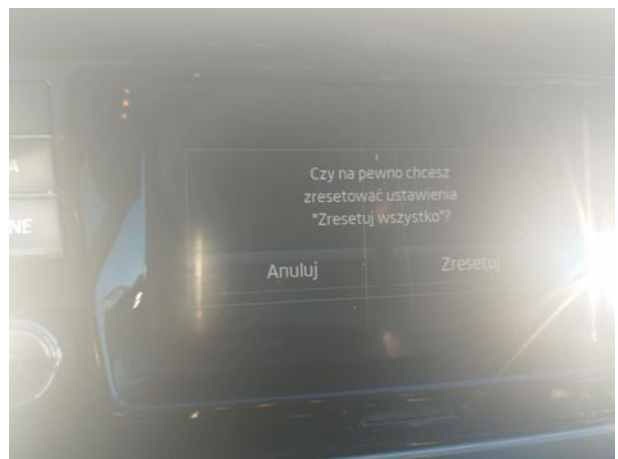
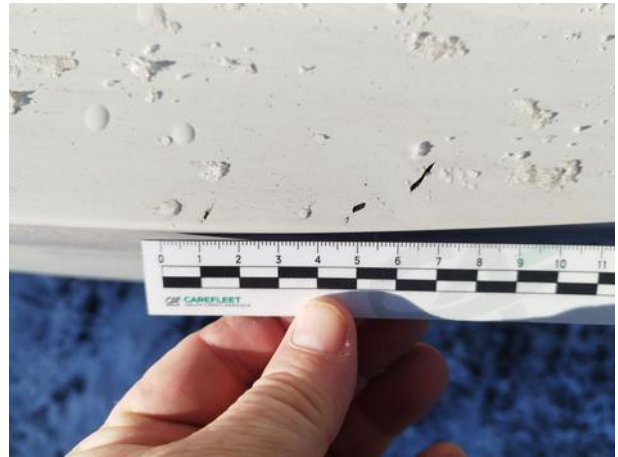


Dokumentacja fotograficzna do opinii CFM202401087





Dokumentacja fotograficzna do opinii CFM202401087



Dokumentacja fotograficzna do opinii CFM202401087



