

„eRzecznawcy Królewicz i Wspólnicy Sp.Jawna”
ul. Kopijników 75A, 03-274 Warszawa

OCENA TECHNICZNA
Nr CFM202402070
Data badania – 15 lutego 2024r.
Rzecznawca - Piotr Kucharski

Zleceniodawca: Carefleet S.A.
Adres: ul. Legnicka 48 bud. C-D, 54-202 Wrocław
Zakres oceny: Określenie wartości pojazdu dla potrzeb sprzedaży w trybie przetargu.

Dane techniczne:

Nr rejestracyjny: KR9KV60

Marka pojazdu: FIAT
Model: DOBLO CARGO
Kolor: biały

Rodzaj nadwozia: Furgon
Rodzaj pojazdu: ciężarowy
Liczba drzwi: 4
Liczba miejsc: 2
Wskazania licznika [km]: 85173
Nr fabryczny (VIN): ZFA26300006N04301
Rok produkcji: 2019
Rok produkcji – uwaga: Pojazd z polskiej sieci dealerskiej
Masa całkowita (kg): 2100
Masa własna (kg): 1320
Ładowność (kg): 780
Rodzaj paliwa: Olej napędowy
Norma EURO: 6
Typ silnika: zapłon samoczynny
Układ/liczba cyl.: R4
Pojemność [cm³]: 1598
Moc [kW]: 77.00

Data pierwszej rejestracji w kraju: 20.05.2019

Pojazd zbadano w Magnicach k/Wrocławia na parkingu EFL S.A. w obecności zleceniodawcy.

UWAGI:

Pojazd zarejestrowany CAREFLEET S.A. ul. Legnicka 48 bud. C-D 54-202 Wrocław
na:

1. Dowód rejestracyjny: DR/BAP 2216248
2. Data następnego badania technicznego: 19.05.2024r.
3. Kluczyki ilość kompletów: 2 (Dwa klucze, w tym jeden z pilotem centralnego zamka)
4. Dokumentacja eksploatacyjna pojazdu: instrukcja obsługi - jest, książka przeglądów - jest
5. Brak informacji o wpisach w książce serwisowej

WYNIKI BADANIA :

I. Silnik stwierdzono: Układ smarowania - poziom oleju na wskaźniku kontrolnym w normie. Poziom cieczy w zbiorniku wyrównawczym układu chłodzenia - powyżej min. Rozruch i praca silnika w warunkach parkingowych w normie. Komora silnika zabrudzona eksploatacyjnie. Zaleca się sprawdzenie pracy silnika w warunkach drogowych.

II. Podwozie stwierdzono: Działanie układu hamulcowego i kierowniczego w warunkach parkingowych w normie. Zaleca się sprawdzenie układów podwozia pojazdu w warunkach drogowych.

III. Układ przeniesienia napędu stwierdzono: Obręcze kół - stalowe 4 sztuk, koło zapasowe - stalowe. Skrzynia biegów - manualna 6 biegowa. Działanie skrzyni biegów w warunkach parkingowych w normie. Napęd na przednią oś. Zaleca się sprawdzenie układów przeniesienia napędu w warunkach warsztatowych i wykonanie przeglądu.

IV. Nadwozie stwierdzono: Barwa nadwozia biała.
Pokrywa przednia: Zmatowiona warstwa lakieru, rysy
Szyba czołowa: Odpryski, Pęknięcie
Kołpak PL : Pęknięcie
Drzwi LP: poszycie: Odpryski
Lusterko wsteczne lewe: Rozerwanie / Pęknięcie / Rozbicie / Zarysowania
Dach: Odpryski
Błotnik / ściana boczna LT: Zdeformowanie / Wgniecenie, Odpryski
Pokrywa tylna / drzwi tyłu: poszycie: Resztki kleju po naklejkach
Zderzak tył: Zdeformowanie / Wgniecenie / Zarysowania
Błotnik / ściana boczna PT: Zdeformowanie / Wgniecenie/ Odpryski
Kołpak PT: Zarysowania
Drzwi PT: poszycie: Zarysowania/ Odpryski
Próg prawy: Odpryski
Drzwi PP: poszycie: Zarysowania
Lusterko wsteczne prawe: Zarysowania
Błotnik PP: Odpryski / Zarysowania
Kołpak PP: Zarysowania

Zmierzona grubość powłoki lakierowej: pokrywa P - 110 μ m, błotnik PP - 100 μ m, drzwi PP - 100 μ m, drzwi TP -100 μ m, poszycie TP - 110 μ m, pokrywa T - 110 μ m, poszycie TL - 110 μ m, drzwi PL - 110 μ m, błotnik PL - 110 μ m, dach - 90 μ m

V. Wnętrze stwierdzono: Kokpit: Zarysowania
Schowek rysy
Tunel środkowy: Zabrudzenia
Tapicerka dr
Wykładzina bagażnika: Przetarcia / Uszkodzenia mechaniczne
Tapicerka pokrywy bagażnika / drzwi tyłu: Zarysowania
Listwa progu LP: Zarysowania / Zabrudzenia
Fotel LP: Zabrudzenia
Przestrzeń bagażowa / próg załadowniczy: Zarysowania / Zabrudzenia
Tapicerka drzwi PT: Zarysowania
Listwa progu PT: Zarysowania / Zabrudzenia
Fotel PP: Zabrudzenia
Listwa progu PP: Zarysowania / Zabrudzenia
Tapicerka drzwi PP: Zarysowania / Zabrudzenia
Wykładzina ładunkowa: Pęknięcie

Układ klimatyzacji wymaga sprawdzenia szczelności, uzupełnienia czynnika roboczego oraz

oczyszczenia parownika i układu dolotowego powietrza do wnętrza.

VI. Wyposażenie, stwierdzono: Drzwi boczne przesuwne prawe

El. podnoszenie szyb, przód

Elektryczna blokada drzwi

Fotel kierowcy z regulacją wysokości i odcinka lędźwiowego

Fotel pasażera ze schowkiem w siedzisku

Gniazdo 12V w desce rozdzielczej

Gniazdo 12V w przedziale ładunkowym

Instalacja radiowa

Kolumna kierownicy regulowana w dwóch płaszczyznach

Kołpaki kół, pełne

Listwy boczne czarne

Lusterka zewnętrzne regulowane mechanicznie

Lusterka zewnętrzne w kolorze nadwozia

Pełnowymiarowe koło zapasowe

Poduszka powietrzna kierowcy

Półka pod sufitem

Przegroda stała bez szyby

System ESC (zaw. ABS, EBD, HBA, ASR, MSR, ESC i wspomaganie ruszania pod górę)

Usługi Uconnect Live

Wspomaganie kierownicy

Wyciszenie przegrody

Wykładzina przestrzeni ładunkowej (PCV)

Zamek centralny zdalnie sterowany

Klimatyzacja manualna

Koło zapasowe pełnowymiarowe + zestaw Fix&Go

Lusterka zewnętrzne regulowane i ogrzewane elektrycznie

Poduszka powietrzna pasażera

Światła przeciwmgielne

VII. Wyposażenie dodatkowe:

VIII. Ogumienie :

Opona	Producent	Rozmiar	Stopień zużycia (szacunkowo)
PL - zima	Kormoran, Snow	185/65/15	10%
PP - zima	Kormoran, Snow	185/65/15	10%
TL - zima	Kormoran, Snow	185/65/15	45%
TP - zima	Kormoran, Snow	185/65/15	45%
Zapaszowe - lato	Goodyear, Duragris	185/65/15	20%

Sporządzono w 2 egzemplarzach.

Do oceny dołączono 110 fotografii cyfrowych.

Niniejsza opinia nie jest ekspertyzą stanu technicznego pojazdu ani gwarancją niezawodności zespołów i podzespołów pojazdu, została sporządzona wyłącznie na podstawie oględzin w warunkach istniejących w miejscu badania. Opinia określa wyłącznie szacunkową wartość rynkową pojazdu i może być wykorzystana tylko przez zlecającego. Sporządzający opinię zastrzega się, że nie ponosi odpowiedzialności za wady ukryte pojazdu, wady prawne, błędy w dokumentacji pojazdu i błędy montażu. Opinia została sporządzona bezstronnie.

Rzecznawca , data: 15 lutego 2024

.....

Dokumentacja fotograficzna do opinii CFM202402070

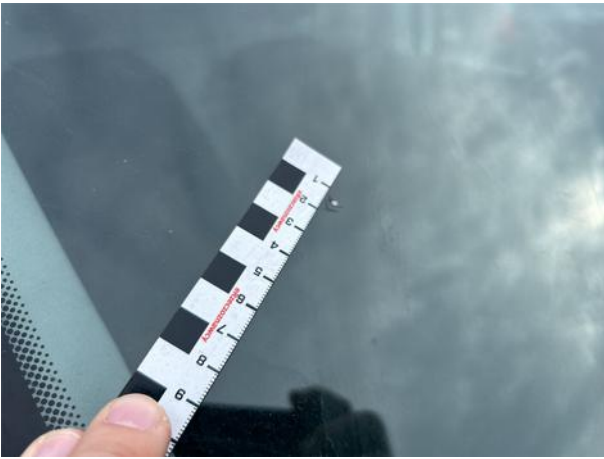
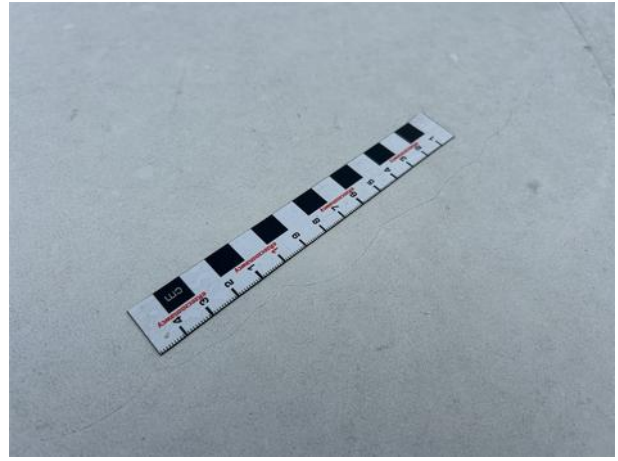


Dokumentacja fotograficzna do opinii CFM202402070









Dokumentacja fotograficzna do opinii CFM202402070



Dokumentacja fotograficzna do opinii CFM202402070





Dokumentacja fotograficzna do opinii CFM202402070



Dokumentacja fotograficzna do opinii CFM202402070



Dokumentacja fotograficzna do opinii CFM202402070



