

„eRzecznawcy Królewicz i Wspólnicy Sp.Jawna”
ul. Kopijników 75A, 03-274 Warszawa

OCENA TECHNICZNA
Nr CFM202402071
Data badania – 16 lutego 2024r.
Rzecznawca - Piotr Kucharski

Zleceniodawca: Carefleet S.A.
Adres: ul. Legnicka 48 bud. C-D, 54-202 Wrocław
Zakres oceny: Określenie wartości pojazdu dla potrzeb sprzedaży w trybie przetargu.

Dane techniczne:

Nr rejestracyjny: KR9KV57

Marka pojazdu: FIAT
Model: DOBLO CARGO
Kolor: biały

Rodzaj nadwozia: Furgon
Rodzaj pojazdu: ciężarowy
Liczba drzwi: 4
Liczba miejsc: 2
Wskazania licznika [km]: 171879
Nr fabryczny (VIN): ZFA26300006N04217
Rok produkcji: 2019
Rok produkcji – uwaga: Pojazd z polskiej sieci dealerskiej
Masa całkowita (kg): 2100
Masa własna (kg): 1320
Ładowność (kg): 780
Rodzaj paliwa: Olej napędowy
Norma EURO: 6
Typ silnika: zapłon samoczynny
Układ/liczba cyl.: R4
Pojemność [cm³]: 1598
Moc [kW]: 77.00

Data pierwszej rejestracji w kraju: 20.05.2019

Pojazd zbadano w Magnicach k/Wrocławia na parkingu EFL S.A. w obecności zleceniodawcy.

UWAGI:

Pojazd zarejestrowany CAREFLEET S.A. ul. Legnicka 48 bud. C-D 54-202 Wrocław
na:

1. Dowód rejestracyjny: DR/BAP 2216246z wpisem HAK
2. Data następnego badania technicznego: 20.05.2024r.
3. Kluczyki ilość kompletów: 2 (Dwa klucze, w tym jeden z pilotem centralnego zamka)
4. Dokumentacja eksploatacyjna pojazdu: instrukcja obsługi - jest, książka przeglądów - jest
5. Liczba wpisów w książce serwisowej: 1: 72296km z dnia 28/07/2021

WYNIKI BADANIA :

I. Silnik stwierdzono: Układ smarowania - poziom oleju na wskaźniku kontrolnym w normie. Poziom cieczy w zbiorniku wyrównawczym układu chłodzenia - powyżej min. Rozruch i praca silnika w warunkach parkingowych w normie. Komora silnika zabrudzona eksploatacyjnie. Zaleca się sprawdzenie pracy silnika w warunkach drogowych.

II. Podwozie stwierdzono: Działanie układu hamulcowego i kierowniczego w warunkach parkingowych w normie. Zaleca się sprawdzenie układów podwozia pojazdu w warunkach drogowych.

III. Układ przeniesienia napędu stwierdzono: Obręcze kół - stalowe 4 sztuk, koło zapasowe - stalowe. Skrzynia biegów - manualna 6 biegowa. Działanie skrzyni biegów w warunkach parkingowych w normie. Napęd na przednią oś. Zaleca się sprawdzenie układów przeniesienia napędu w warunkach warsztatowych i wykonanie przeglądu.

IV. Nadwozie stwierdzono: Barwa nadwozia biała.

Zderzak przód: Brak zaślepki

Błotnik LP: Zarysowania

Drzwi LP: poszycie: Zdeformowanie / Wgniecenie / Odpryski

Drzwi LP: szyba: Zarysowania

Błotnik / ściana boczna LT: Zdeformowanie / Wgniecenie / Odpryski / Zarysowania

Pokrywa tylna / drzwi tyłu: poszycie: Zarysowania

Zderzak tył: Zdeformowanie / Wgniecenie / Odpryski / Zarysowania

Lampa PT: Pęknięcie

Błotnik / ściana boczna PT: Odpryski / Zarysowania

Drzwi PT: poszycie: Odpryski / Zarysowania

Drzwi PP: poszycie: Odpryski

Kołpak PP: Zarysowania

Zmierzona grubość powłoki lakierowej: pokrywa P - 120 μ m, błotnik PP - 120 μ m, drzwi PP - 100 μ m, drzwi TP - 100 μ m, poszycie TP - 110 μ m, pokrywa T - 110 μ m, błotnik TL - 120 μ m, drzwi PL - 100 μ m, błotnik PL - 150 μ m, dach - 100 μ m,

V. Wnętrze stwierdzono: Kokpit: Zarysowania

Tunel środkowy: Zarysowania, Zabrudzenia

Kierownica: Przetarcia

Tapicerka drzwi LP: Zarysowania / Zabrudzenia

Wykładzina LP: Uszkodzenia mechaniczne

Listwa progu LP: Zarysowania / Zabrudzenia

Fotel LP: Zabrudzenia / Uszkodzenia mechaniczne, Rozerwanie tapicerki

Wykładzina bagażnika: Uszkodzenia mechaniczne, Rozerwanie

Dach część bagażowa: Zarysowania, Wgniecenia

Tapicerka pokrywy bagażnika / drzwi tyłu: Zarysowania

Przestrzeń bagażowa / próg załadowniczy: Zarysowania, Rdza, wgniecenia

Tapicerka drzwi PT: Zarysowania

Fotel PP: Przetarcia / Zabrudzenia

Listwa progu PP: Zarysowania

Wykładzina PP: Brak

Tapicerka drzwi PP: Zarysowania

Układ klimatyzacji wymaga sprawdzenia szczelności, uzupełnienia czynnika roboczego oraz oczyszczenia parownika i układu dolotowego powietrza do wnętrza.

VI. Wyposażenie, stwierdzono: Drzwi boczne przesuwne prawe

El. podnoszenie szyb, przód

Elektryczna blokada drzwi
 Fotel kierowcy z regulacją wysokości i odcinka lędźwiowego
 Fotel pasażera ze schowkiem w siedzisku
 Gniazdo 12V w desce rozdzielczej
 Gniazdo 12V w przedziale ładunkowym
 Instalacja radiowa
 Kolumna kierownicy regulowana w dwóch płaszczyznach
 Kołpaki kół, pełne
 Listwy boczne czarne
 Lusterka zewnętrzne regulowane mechanicznie
 Lusterka zewnętrzne w kolorze nadwozia
 Pełnowymiarowe koło zapasowe
 Poduszka powietrzna kierowcy
 Półka pod sufitem
 Przegroda stała bez szyby
 System ESC (zaw. ABS, EBD, HBA, ASR, MSR, ESC i wspomaganie ruszania pod górę)
 Usługi Uconnect Live
 Wspomaganie kierownicy
 Wyciszenie przegrody
 Wykładzina przestrzeni ładunkowej (PCV)
 Zamek centralny zdalnie sterowany
 Klimatyzacja manualna
 Koło zapasowe pełnowymiarowe + zestaw Fix&Go
 Lusterka zewnętrzne regulowane i ogrzewane elektrycznie
 Poduszka powietrzna pasażera
 Światła przeciwmgielne

VII. Wyposażenie dodatkowe:

VIII. Ogumienie :

Opona	Producent	Rozmiar	Stopień zużycia (szacunkowo)
PL - zima	Dębica , Frigo	185/65/15	40%
PP - zima	Dębica , Frigo	185/65/15	40%
TL - zima	Toyotires , Observes944	185/65/15	15%
TP - zima	Toyotires , Observes944	185/65/15	15%
Zapaszowe - lato	Kormoran, Snow	185/65/15	50%

Sporządzono w 2 egzemplarzach.

Do oceny dołączono 125 fotografii cyfrowych.

Niniejsza opinia nie jest ekspertyzą stanu technicznego pojazdu ani gwarancją niezawodności zespołów i podzespołów pojazdu, została sporządzona wyłącznie na podstawie oględzin w warunkach istniejących w miejscu badania. Opinia określa wyłącznie szacunkową wartość rynkową pojazdu i może być wykorzystana tylko przez zlecającego. Sporządzający opinię zastrzega się, że nie ponosi odpowiedzialności za wady ukryte pojazdu, wady prawne, błędy w dokumentacji pojazdu i błędy montażu. Opinia została sporządzona bezstronnie.

Rzecznawca , data: 16 lutego 2024

.....

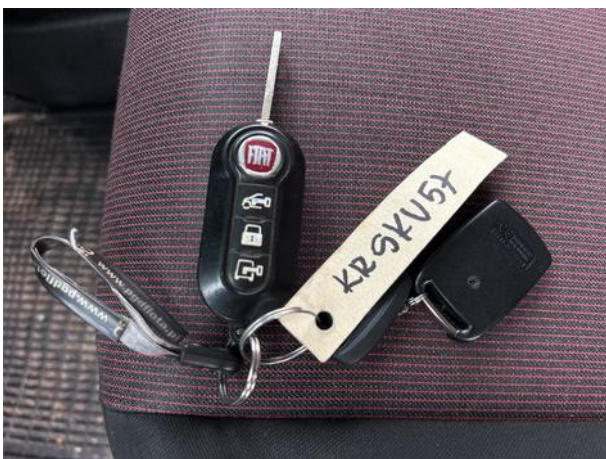
Dokumentacja fotograficzna do opinii CFM202402071



Dokumentacja fotograficzna do opinii CFM202402071

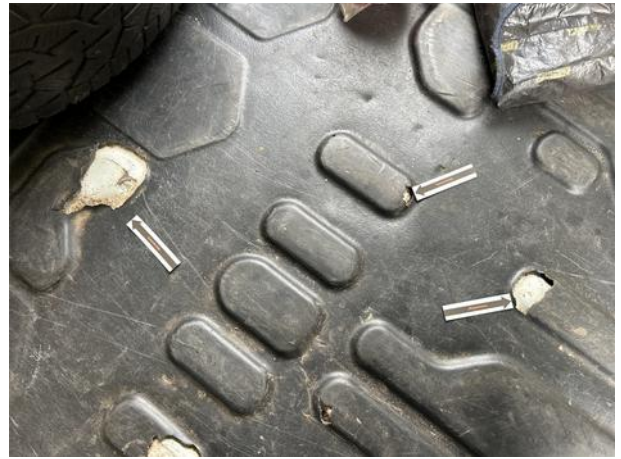


Dokumentacja fotograficzna do opinii CFM202402071



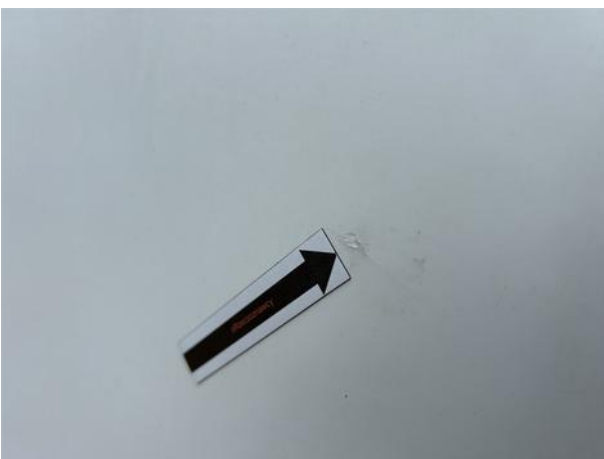








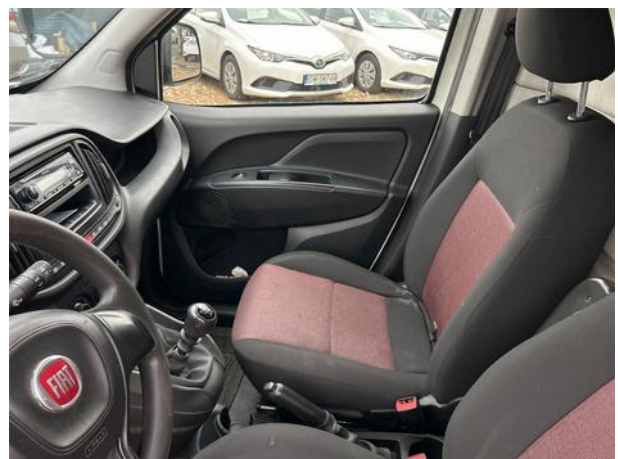














Dokumentacja fotograficzna do opinii CFM202402071



Dokumentacja fotograficzna do opinii CFM202402071

