

„eRzecznawcy Królewicz i Wspólnicy Sp.Jawna”
ul. Kopijników 75A, 03-274 Warszawa

OCENA TECHNICZNA
Nr CFM202402078
Data badania – 15 lutego 2024r.
Rzecznawca - Dariusz Rejowski

Zleceniodawca: Carefleet S.A.
Adres: ul. Legnicka 48 bud. C-D, 54-202 Wrocław
Zakres oceny: Określenie wartości pojazdu dla potrzeb sprzedaży w trybie przetargu.

Dane techniczne:

Nr rejestracyjny: DW2CK87

Marka pojazdu: SKODA
Model: FABIA 1.0 TSI STYLE
Kolor: biały

Rodzaj nadwozia: Kombi
Rodzaj pojazdu: Osobowy
Liczba drzwi: 5
Liczba miejsc: 5
Wskazania licznika [km]: 162380
Nr fabryczny (VIN): TMBJR6NJ8KZ051324
Rok produkcji: 2018
Rok produkcji – uwaga: Pojazd z polskiej sieci dealerskiej
Masa całkowita (kg): 1607
Masa własna (kg): 1133
Rodzaj paliwa: Benzyna
Norma EURO: 6
Typ silnika: zapłon iskrowy
Układ/liczba cyl.: R3
Pojemność [cm³]: 999
Moc [kW]: 81.00

Data pierwszej rejestracji w kraju: 02.01.2019

Pojazd zbadano w Magnicach k/Wrocławia na parkingu EFL S.A. w obecności zleceniodawcy.

UWAGI:

Pojazd zarejestrowany CAREFLEET S.A. ul. Legnicka 48 bud. C-D 54-202 Wrocław
na:

1. Dowód rejestracyjny: DR/BAP0098191
2. Data następnego badania technicznego: 22.12.2024r.
3. Kluczyki ilość kompletów: 2 (Dwa klucze zintegrowane z pilotem centralnego zamka.)
4. Dokumentacja eksploatacyjna pojazdu: instrukcja obsługi - jest, książka przeglądów - brak
5. Elektroniczna książka serwisowa.

WYNIKI BADANIA :

I. Silnik stwierdzono: Układ smarowania - poziom oleju na wskaźniku kontrolnym w normie. Poziom cieczy w zbiorniku wyrównawczym układu chłodzenia - powyżej min. Rozruch i praca silnika w warunkach parkingowych w normie. Komora silnika zabrudzona eksploatacyjnie. Zaleca się sprawdzenie pracy silnika w warunkach drogowych.

II. Podwozie stwierdzono: Działanie układu hamulcowego i kierowniczego w warunkach parkingowych w normie. Zaleca się sprawdzenie układów podwozia pojazdu w warunkach drogowych.

III. Układ przeniesienia napędu stwierdzono: Obręcze kół - aluminiowe 4 sztuk, koło zapasowe - stalowe. Felga LP – zarysowania, Felga PP – zarysowania. Skrzynia biegów - manualna 6 biegowa. Działanie skrzyni biegów w warunkach parkingowych w normie. Napęd na przednią oś. Zaleca się sprawdzenie układów przeniesienia napędu w warunkach warsztatowych i wykonanie przeglądu.

IV. Nadwozie stwierdzono: Barwa nadwozia biała

Zderzak przód: Odpryski / Zarysowania

Pokrywa przednia: Odpryski

Szyba czołowa: Odpryski / Pęknięcie

Drzwi LP: Odpryski / Zarysowania

Błotnik / ściana boczna LT: Zarysowania

Zderzak tył: Zarysowania

Błotnik / ściana boczna PT: Zdeformowanie / Wgniecenie / Zarysowania

Drzwi PT: Odpryski

Drzwi PP: Odpryski / Zarysowania

Lusterko wsteczne prawe: Zarysowania

Błotnik PP: Odpryski

Pokrywa tył: Korozją / odpryski

Próg L: Zarysowania

Zmierzona grubość powłoki lakierowej: pokrywa P - 240 μm , błotnik PP - 70 μm , drzwi PP - 80 μm , drzwi TP - 70 μm , poszycie TP - 100 μm , pokrywa T - 670 μm , poszycie TL - 110 μm , drzwi TL - 80 μm , drzwi PL - 90 μm , błotnik PL - 70 μm , dach - 100 μm , próg P - 60 μm , próg L - 60 μm

V. Wnętrze stwierdzono: Rozładowana bateria jednego klucza / pilota.

Tapicerka pokrywy bagażnika / drzwi tyłu: Zarysowania

Przestrzeń bagażowa / próg załadowniczy: Zarysowania

Fotel PP: Zabrudzenia

Tapicerka drzwi PP: Zarysowania

Tapicerka drzwi LP: Zabrudzenia

Tapicerka drzwi LT: Zarysowania

Tapicerka drzwi PT: Zarysowania

Kokpit: Zarysowania

Podsufitka: Zabrudzenia

Wykładzina bagażnika: Zabrudzenia

Układ klimatyzacji wymaga sprawdzenia szczelności, uzupełnienia czynnika roboczego oraz oczyszczenia parownika i układu dolotowego powietrza do wnętrza.

VI. Wyposażenie, stwierdzono: 2 siatki na bokach oparcie foteli przednich

ABS - system zapobiegający blokowaniu się kół podczas hamowania

ACS - system pokolizyjny

Airbag 6 sztuk (poduszki czołowe kierowcy i pasażera, boczne poduszki - przód, kurtyny powietrzne)

ASR - system optymalizacji przyczepności podczas przyspieszania

Chromowane ramki bocznych nawiewów powietrza

Chromowany przycisk dźwigni hamulca ręcznego oraz elementy kontrolne nawiewów powietrza

Dywaniki podłogowe, przód i tył
Easy Light Assistant – czujnik zmierzchu
Easy Start - bezkluczykowe uruchamianie i wyłączanie silnika (przycisk start/stop)
EDL - elektroniczna blokada mechanizmu różnicowego
El. podnoszenie szyb, przód
ESP - system stabilizacji toru jazdy
Felgi aluminiowe 15 MATO z ogumieniem
Fotel kierowcy z manualną regulacją wysokości
Fotel pasażera z manualną regulacją wysokości
Front Assist - kontrola odstępów z funkcją awaryjnego hamowania
Gniazdo 12 V w konsoli środkowej
Gniazdo 12V w bagażniku
Haki do mocowania bagażu w komorze bagażnika
Hamulce tarczowe z tyłu
HBA - hydrauliczny system wspomagania nagłego hamowania
Immobilizer
Kierunkowskazy w obudowie lusterek zewnętrznych
Kieszenie w oparciach foteli przednich
Klamki wewnętrzne chromowane
Kolumna kierownicy regulowana w pionie/poziomie
Lakier uni
Lampy projektorowe ze światłami do jazdy dziennej LED
Lusterka boczne regulowane elektrycznie i podgrzewane
Lusterka i klamki w kolorze nadwozia
MKB Multicollision Brake - hamulec antykolizyjny
MSR - układ przeciwblokujący przy hamowaniu silnikiem
Ogranicznik prędkości
Osłona chłodnicy (grill) w kolorze czarnym
Oświetlenie bagażnika
Pakiet przeglądów 4 lata, do 60 000 km
Panel instrumentów – Ambition/Style (chromowana ramka obrotomierza i prędkościomierza, komputer)
Pasy bezpieczeństwa z regulacją wysokości i napinaczami - przód
Podpowieź zmiany biegu
Przedni podłokietnik ze schowkiem
Przegroda wnęki nadkola – z prawej i lewej strony
Przyciemniane szyby
Relingi dachowe w kolorze czarnym
Roleta przestrzeni bagażowej
Schowek na okulary
Schowek przed pasażerem z przodu – oświetlony, z miejscem na butelkę 1l
Schowek w bagażniku (nad lewym nadkolem)
Schowki w drzwiach - przód
System Start-Stop z funkcją odzyskiwania energii
Światła do jazdy dziennej
Światła przeciwmgielne
Tapicerka materiałowa
TPM - system kontroli ciśnienia w ogumieniu
Tylna kanapa składana i dzielona
Uchwyt na 0,5l butelkę w drzwiach tylnych
Uchwyt na 1,5l butelkę w drzwiach przednich
Uchwyt z parasolką pod fotelem pasażera
Uchwyty ISOFIX na tylnych siedzeniach
Wspomaganie układu kierowniczego
Wycieraczka Aero szyby przedniej z regulacją częstotliwości pracy

Wycieraczka szyby tylnej
Wykończenie wnętrza - Dekor Dark Brushed na desce rozdzielczej
Wykończenie wnętrza - Style (czarna lub czarno-beżowa)
Wyłącznik poduszki powietrznej
Wyświetlacz Maxi-DOT
XDS - system wspomagania pokonywania zakrętów
Zaglówki z regulacją wysokości
Zamek centralny z pilotem
Alarm
Czujniki odległości przy parkowaniu - przód i tył
Kamera ułatwiająca parkowanie
Koło zapasowe pełnowymiarowe, stalowe
Pakiet Komfort
Kierownica wielofunkcyjna 3 ramienna skórzana el. chromowanymi i Piano Black z obsługą radia i GSM
Klimatyzacja automatyczna Climatronic
Ogrzewanie przednich foteli
Radio Swing z ekranem dotykowym 5 cali/SD/USB/AUX/RDS FM/Bluetooth
SKODA Surround, 2 dodatkowe głośniki z tyłu
Tempomat

VII. Wyposażenie dodatkowe:

VIII. Ogumienie :

Opona	Producent	Rozmiar	Stopień zużycia (szacunkowo)
PL zima	Nexen,	185/60R15	35%
PP zima	Nexen,	185/60R15	30%
TL zima	Barum,	185/60R15	45%
TP zima	Barum,	185/60R15	50%
zapasowa	Nexen,	185/60R15	0%

Sporządzono w 2 egzemplarzach.

Do oceny dołączono 177 fotografii cyfrowych.

Niniejsza opinia nie jest ekspertyzą stanu technicznego pojazdu ani gwarancją niezawodności zespołów i podzespołów pojazdu, została sporządzona wyłącznie na podstawie oględzin w warunkach istniejących w miejscu badania. Opinia określa wyłącznie szacunkową wartość rynkową pojazdu i może być wykorzystana tylko przez zlecającego. Sporządzający opinię zastrzega się, że nie ponosi odpowiedzialności za wady ukryte pojazdu, wady prawne, błędy w dokumentacji pojazdu i błędy montażu. Opinia została sporządzona bezstronnie.

Rzecznawca , data: 15 lutego 2024

.....

Dokumentacja fotograficzna do opinii CFM202402078



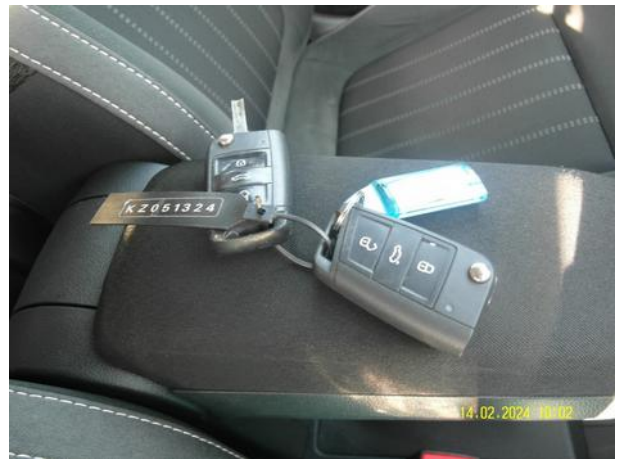
Dokumentacja fotograficzna do opinii CFM202402078



Dokumentacja fotograficzna do opinii CFM202402078



Dokumentacja fotograficzna do opinii CFM202402078



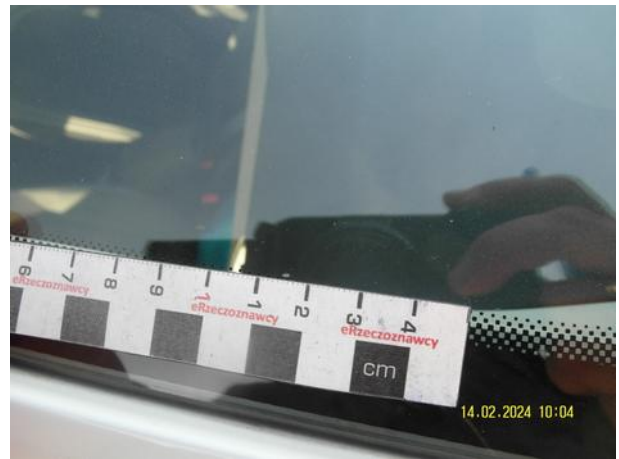
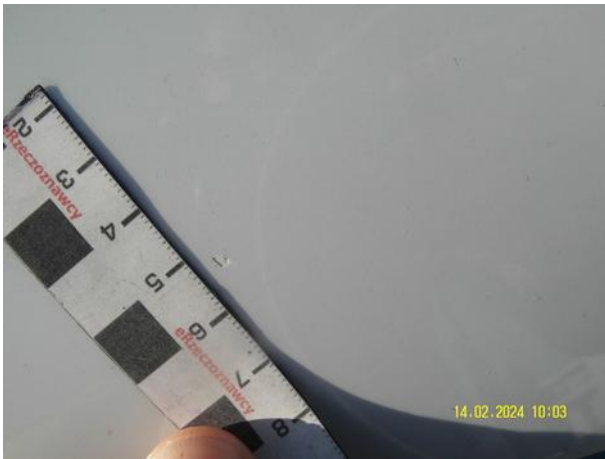
Dokumentacja fotograficzna do opinii CFM202402078



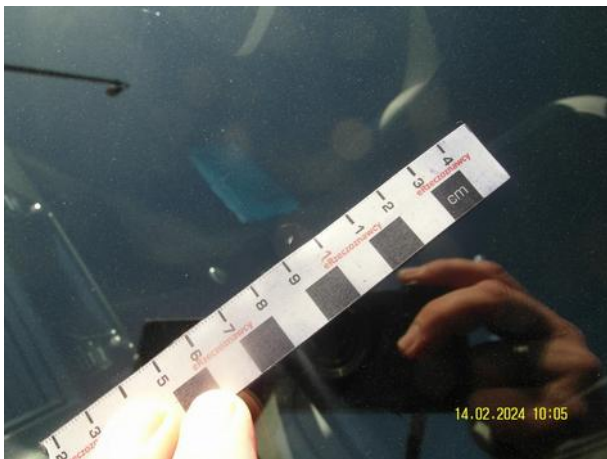
Dokumentacja fotograficzna do opinii CFM202402078



Dokumentacja fotograficzna do opinii CFM202402078



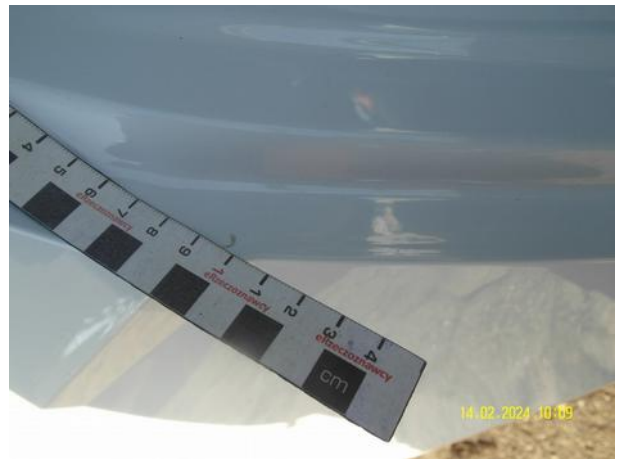
Dokumentacja fotograficzna do opinii CFM202402078



Dokumentacja fotograficzna do opinii CFM202402078



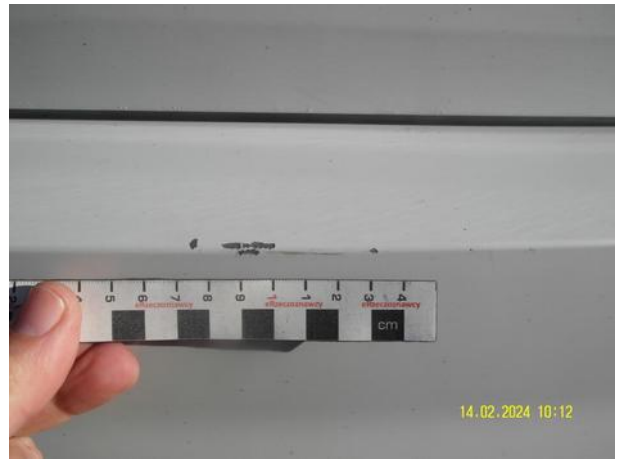
Dokumentacja fotograficzna do opinii CFM202402078



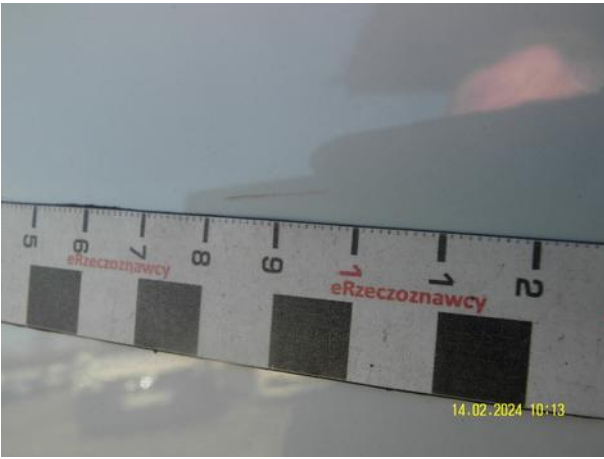
Dokumentacja fotograficzna do opinii CFM202402078



Dokumentacja fotograficzna do opinii CFM202402078



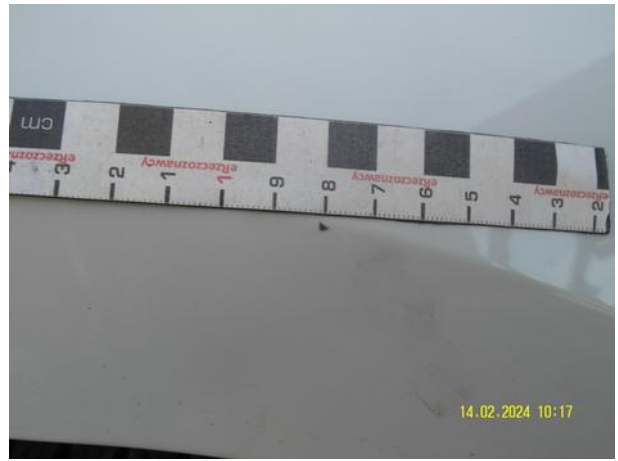
Dokumentacja fotograficzna do opinii CFM202402078



Dokumentacja fotograficzna do opinii CFM202402078



Dokumentacja fotograficzna do opinii CFM202402078



Dokumentacja fotograficzna do opinii CFM202402078



Dokumentacja fotograficzna do opinii CFM202402078



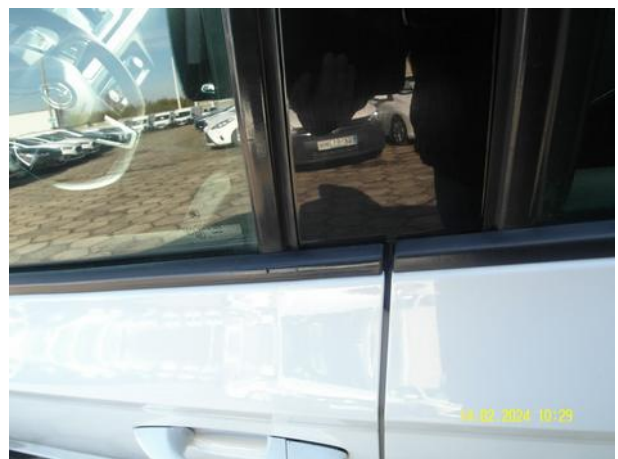
Dokumentacja fotograficzna do opinii CFM202402078



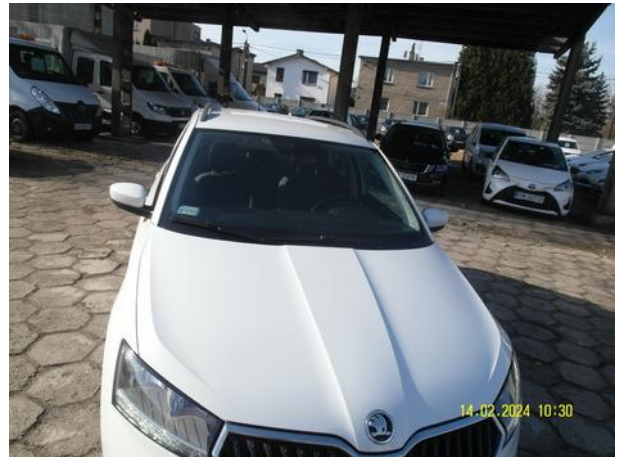
Dokumentacja fotograficzna do opinii CFM202402078



Dokumentacja fotograficzna do opinii CFM202402078



Dokumentacja fotograficzna do opinii CFM202402078



Dokumentacja fotograficzna do opinii CFM202402078



Dokumentacja fotograficzna do opinii CFM202402078

