

**„Moto-Expert Marcin Stachurka”**  
Moto-Expert Marcin Stachurka  
51-519 Wrocław, ul. Gitarowa 37

**OCENA TECHNICZNA**  
**Nr CFM202404092**  
**Data badania – 22 kwietnia 2024r.**  
**Rzeczoznawca - Marcin Stachurka**

**Zleceniodawca:** Carefleet S.A.  
**Adres:** ul. Legnicka 48 bud. C-D, 54-202 Wrocław  
**Zakres oceny:** Określenie wartości pojazdu dla potrzeb sprzedaży w trybie przetargu.

**Dane techniczne:**

Nr rejestracyjny: DW9GY38

Marka pojazdu: SKODA  
Model: SUPERB 2.0 TDI SCR STYLE DSG  
Kolor: Czarny

Oznaczenie: SKODA SUPERB 2.0 TDI SCR STYLE DSG LIFTBACK  
Rodzaj nadwozia: Liftback  
Rodzaj pojazdu: Osobowy  
Liczba drzwi: 5  
Liczba miejsc: 5  
Wskazania licznika [km]: 174127  
Nr fabryczny (VIN): TMBAJ7NP6K7080253  
Rok produkcji: 2019  
Rok produkcji – uwaga: Pojazd z polskiej sieci dealerskiej.  
Masa całkowita (kg): 2146  
Masa własna (kg): 1588  
Rodzaj paliwa: Olej napędowy  
Norma EURO: 6  
Typ silnika: ZS  
Układ/liczba cyl.: R-4  
Pojemność [cm<sup>3</sup>]: 1968  
Moc [kW]: 140.00

Data pierwszej rejestracji w kraju: 27.12.2019

Pojazd zbadano w Magnicach k/Wrocławia na parkingu EFL S.A. w obecności zleceniodawcy.

**UWAGI:**

Pojazd zarejestrowany Carefleet S.A.  
na:

1. Dowód rejestracyjny: DR/BAQ 0068689
2. Data następnego badania technicznego: 23.12.2024r.
3. Kluczyki ilość kompletów: 2 (W jednym z kluczy nie działa sterowanie centralnym zamkiem.)
4. Dokumentacja eksploatacyjna pojazdu: instrukcja obsługi - jest, książka przeglądów - brak
5. 1. Termin badania technicznego: 23.12.2024.  
2. Książka serwisowa prowadzona w formie elektronicznej w bazie producenta.  
3. Brak instrukcji obsługi.

## **WYNIKI BADANIA :**

**I. Silnik stwierdzono:** Układ smarowania - poziom oleju na wskaźniku kontrolnym – powyżej min. Poziom cieczy w zbiorniku wyrównawczym układu chłodzenia – powyżej min. Rozruch oraz praca silnika w warunkach parkingowych w normie. Komora silnika zabrudzona eksploatacyjnie. Zaleca się sprawdzenie pracy silnika w warunkach drogowych.

**II. Podwozie stwierdzono:** Działanie układu hamulcowego i kierowniczego w warunkach parkingowych w normie. Układ wydechowy – pokryty korozją. Zaleca się sprawdzenie układów podwozia pojazdu w warunkach drogowych.

**III. Układ przeniesienia napędu stwierdzono:** Skrzynia biegów – automatyczna DSG. Działanie skrzyni biegów w warunkach parkingowych w normie. Napęd na oś przednią. Zaleca się sprawdzenie układów przeniesienia napędu w warunkach warsztatowych i wykonanie przeglądu. Obręcze kół ze stopów lekkich - 4 sztuki, głęboko porysowane. Obręcz koła zapasowego - stalowa.

**IV. Nadwozie stwierdzono:** Barwa nadwozia – czarna z efektem metalicznym. Zderzak przedni – drobne zarysowania i odpryski lakieru na poszyciu zewnętrznym. Szyba czołowa – drobne odpryski na powierzchni zewnętrznej. Pokrywa komory silnika – rozdarte wygłuszenie, drobne zarysowania i odpryski powłoki lakierowej. Błotnik prawy – zagięcie na odcinku ok 10mm z ubytkiem lakieru, drobne zarysowania. Drzwi prawe przednie – drobne zarysowania. Drzwi prawe tylne – drobne zarysowania. Poszycie tylne boku prawego – drobne zarysowania. Zderzak tylny – liczne zarysowania po stronie lewej, drobne zarysowania. Drzwi tyłu nadwozia – zagięcie punktowe z ubytkiem lakieru, zagięcie punktowe, drobne zarysowania. Poszycie tylne boku lewego – zarysowania na odcinku ok 150mm, zagięcie na odcinku ok 40mm, drobne zarysowania. Drzwi lewe tylne – drobne zarysowania. Drzwi lewe przednie – drobne zarysowania. Błotnik lewy – drobne zarysowania. Dach – liczne punktowe zagięcia, drobne zarysowania. Zmierzona grubość powłoki lakierowej zewnętrznych metalowych elementów nadwozia: do 130µm.

**V. Wnętrze stwierdzono:** Deska rozdzielcza i poszycia tapicerskie wnętrza pojazdu – miejscowe zarysowania z ubytkami tworzywa. Poszycia tapicerskie foteli przednich, kanapy tylnej, wykładzin podłogi i podsufitki – miejscowo zabrudzone. Układ klimatyzacji wymaga sprawdzenia szczelności, uzupełnienia czynnika roboczego oraz oczyszczenia parownika i układu dolotowego powietrza do wnętrza. Tapicerka prawej ściany bagażnika - wyłamana pokrywa gniazda elektrycznego.

**VI. Wyposażenie, stwierdzono:** Nagłośnienie Canton.  
Front assist.

### **VII. Wyposażenie dodatkowe:**

- ABS
- Automatyczna skrzynia biegów
- Czujnik odległości przy parkowaniu - przód i tył
- Czujniki ciśnienia w ogumieniu
- Dostęp komfortowy
- Elektrycznie otwieranie/zamykanie klapy bagażnika
- Elektrycznie podnoszone szyby przednie i tylne
- ESP - układ stabilizacji toru jazdy
- Felgi aluminiowe
- Immobilizer
- Kamera wspomagająca parkowanie tyłem
- Kierownica skórzana
- Kierownica wielofunkcyjna
- Klimatyzacja automatyczna

- Komputer pokładowy
- Lakier metalik
- Nawigacja
- Ogrzewanie przednich foteli
- Ogrzewanie tylnych foteli
- Poduszka kierowcy
- Poduszka kolanowa kierowcy
- Poduszka Pasażera
- Poduszki boczne
- Poduszki-System kurtyn
- Przyciemniane szyby tylne (tylne boczne drzwi oraz przestrzeń bagażowa)
- Reflektory ksenonowe
- Rolety tylnych drzwi
- Spryskiwacze lamp przednich
- Szyba czołowa ogrzewana
- Światła do jazdy dziennej
- Światła przeciwmgielne
- Tempomat
- Wspomaganie układu kierowniczego
- Zamek centralny zdalnie sterowany
- Zderzaki w kolorze nadwozia

#### VIII. Ogumienie :

Opona	Producent	Rozmiar	Stopień zużycia (szacunkowo)
Lewy przód	Hankook Winter icept evo3	235/45R18	30%
Prawy przód	Hankook Winter icept evo3	235/45R18	30%
Lewy tył	Hankook Winter icept evo3	235/45R18	30%
Prawy tył	Hankook Winter icept evo3	235/45R18	30%
Zapas	Continental Conti eco contact 5	205/55R16	10%

Sporządzono w 2 egzemplarzach.

Do oceny dołączono 101 fotografii cyfrowych.

**Niniejsza opinia nie jest ekspertyzą stanu technicznego pojazdu ani gwarancją niezawodności zespołów i podzespołów pojazdu, została sporządzona wyłącznie na podstawie oględzin w warunkach istniejących w miejscu badania. Opinia określa wyłącznie szacunkową wartość rynkową pojazdu i może być wykorzystana tylko przez zlecającego. Sporządzający opinię zastrzega się, że nie ponosi odpowiedzialności za wady ukryte pojazdu, wady prawne, błędy w dokumentacji pojazdu i błędy montażu. Opinia została sporządzona bezstronnie.**

Rzecznawca , data: 23 kwietnia 2024

.....

Dokumentacja fotograficzna do opinii CFM202404092





Dokumentacja fotograficzna do opinii CFM202404092





Dokumentacja fotograficzna do opinii CFM202404092













Dokumentacja fotograficzna do opinii CFM202404092



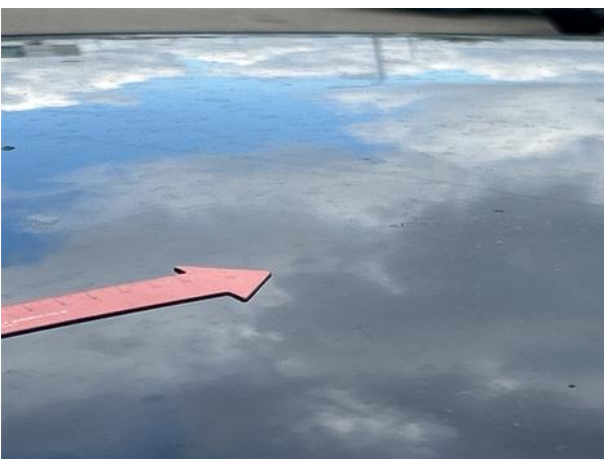






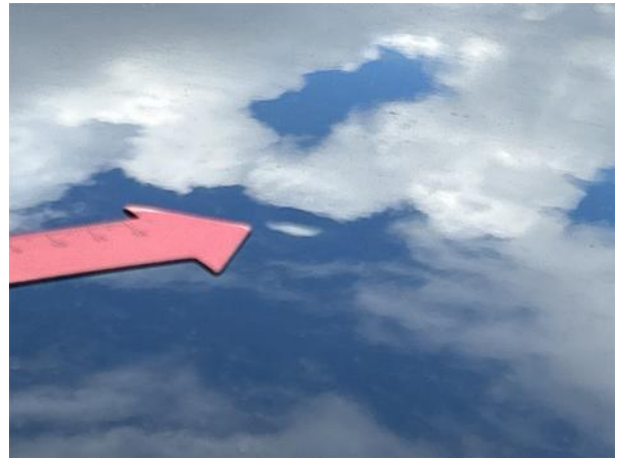




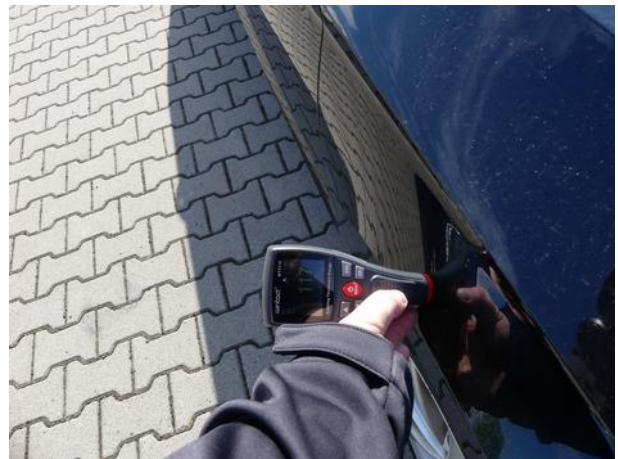




Dokumentacja fotograficzna do opinii CFM202404092

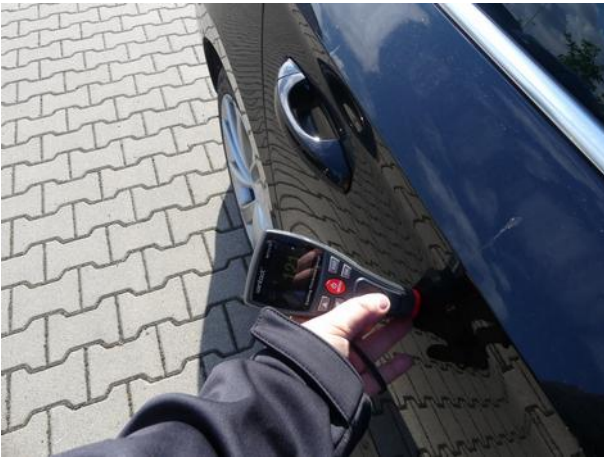








Dokumentacja fotograficzna do opinii CFM202404092





Dokumentacja fotograficzna do opinii CFM202404092

