

„eRzecznawcy Królewicz i Wspólnicy Sp.Jawna”
ul. Kopijników 75A, 03-274 Warszawa

OCENA TECHNICZNA
Nr CFM202401205
Data badania – 06 lutego 2024r.
Rzecznawca - Dariusz Rejowski

Zleceniodawca: Carefleet S.A.
Adres: ul. Legnicka 48 bud. C-D, 54-202 Wrocław
Zakres oceny: Określenie wartości pojazdu dla potrzeb sprzedaży w trybie przetargu.

Dane techniczne:

Nr rejestracyjny: WW574SM

Marka pojazdu: HONDA
Model: CIVIC 1.0 T ELEGANCE
Kolor: czarny

Rodzaj nadwozia: Hatchback
Rodzaj pojazdu: Osobowy
Liczba drzwi: 5
Liczba miejsc: 5
Wskazania licznika [km]: 65273
Nr fabryczny (VIN): SHHFK6760LU004424
Rok produkcji: 2020
Rok produkcji – uwaga: Pojazd z polskiej sieci dealerskiej
Masa całkowita (kg): 1775
Masa własna (kg): 1295
Rodzaj paliwa: Benzyna
Norma EURO: 6
Typ silnika: zapłon iskrowy
Układ/liczba cyl.: R3
Pojemność [cm³]: 988
Moc [kW]: 93.00

Data pierwszej rejestracji w kraju: 10.02.2021

Pojazd zbadano w Magnicach k/Wrocławia na parkingu EFL S.A. w obecności zleceniodawcy.

UWAGI:

Pojazd zarejestrowany CAREFLEET S.A. ul. Legnicka 48 bud. C-D 54-202 Wrocław
na:

1. Dowód rejestracyjny: DR/BAR0721718
2. Data następnego badania technicznego: 10.02.2024r.
3. Kluczyki ilość kompletów: 2 (Dwa klucze zintegrowane z pilotem centralnego zamka)
4. Dokumentacja eksploatacyjna pojazdu: instrukcja obsługi - jest, książka przeglądów - jest
5. Liczba wpisów w książce serwisowej - 0

WYNIKI BADANIA :

I. Silnik stwierdzono: Wymagane przegląd okresowy. Układ smarowania - poziom oleju na wskaźniku kontrolnym w normie. Poziom cieczy w zbiorniku wyrównawczym układu chłodzenia - powyżej min. Rozruch i praca silnika w warunkach parkingowych w normie. Komora silnika zabrudzona eksploatacyjnie. Zaleca się sprawdzenie pracy silnika w warunkach drogowych.

II. Podwozie stwierdzono: Działanie układu hamulcowego i kierowniczego w warunkach parkingowych w normie. Zaleca się sprawdzenie układów podwozia pojazdu w warunkach drogowych.

III. Układ przeniesienia napędu stwierdzono: Obręcze kół - aluminiowe 4 sztuk. Felga LP – zarysowania, Felga PP – zarysowania, Felga LT – zarysowania, Felga PT - zarysowania. Skrzynia biegów - manualna 6 biegowa. Działanie skrzyni biegów w warunkach parkingowych w normie. Napęd na przednią oś. Zaleca się sprawdzenie układów przeniesienia napędu w warunkach warsztatowych i wykonanie przeglądu.

IV. Nadwozie stwierdzono: Barwa nadwozia czarna
Szyba czołowa: Odpryski / Zarysowania
Drzwi LP: Zdeformowanie / Wgniecenie / Odpryski
Błotnik / ściana boczna LT: Zdeformowanie / Wgniecenie
Zderzak tył: Zdeformowanie / Wgniecenie
Pokrywa przód: Zarysowania
Pokrywa tył: Zarysowania

Zmierzona grubość powłoki lakierowej: pokrywa P - 130 µm, błotnik PP - 120 µm, drzwi PP - 200 µm, drzwi TP - 140 µm, poszycie TP - 310 µm, pokrywa T - 110 µm, poszycie TL - 130 µm, drzwi TL - 130 µm, drzwi PL - 130 µm, błotnik PL - 130 µm, dach - 120 µm, próg P - 80 µm, próg L - 110 µm

V. Wnętrze stwierdzono: Tapicerka drzwi PT: Zarysowania
Uszczelka drzwi TP: Oberwana
Kanapa / fotel PT: Zabrudzenia
Tapicerka pokrywy tył: Zarysowania
Wnętrze bagażnika: Zarysowania

Układ klimatyzacji wymaga sprawdzenia szczelności, uzupełnienia czynnika roboczego oraz oczyszczenia parownika i układu dolotowego powietrza do wnętrza.

VI. Wyposażenie, stwierdzono: ABS

Airbag 6 sztuk: poduszki powietrzne czołowe i boczne dla kierowcy i pasażera, kurtyny powietrzne
Antena dachowa, płetwa rekina
Apple CarPlay i Android Auto
Automatycznie włączane światła (czujnik zmierzchu)
BA - system wspomagania hamowania awaryjnego
Bezprzewodowy system obsługi telefonu Bluetooth (HFT)
CMBS - System ograniczający skutki kolizji
Czujnik deszczu
Czujniki parkowania - przód i tył
Domykanie szyb, zdalne
DWS - System monitorowania ciśnienia w oponach
Dźwignia zmiany biegów wykończona skórą
EBD - elektroniczny rozdział sił hamowania
ESS - System ostrzegania o awaryjnym hamowaniu
Felgi aluminiowe 17 z ogumieniem
Fotel kierowcy z regulacją podparcia lędźwiowego
Fotel kierowcy z regulacją wysokości

Fotel pasażera z kieszenią w oparciu
Fotele przednie ogrzewane
Fotele tylne składane w stosunku 60:40
Funkcja automatycznego opuszczania i podnoszenia szyb przednich
Funkcja automatycznego opuszczania i podnoszenia szyb tylnych
Funkcja Coming Home/Leaving Home - czasowy wyłącznik świateł
Gniazdo zasilania (przód)
Gniazdo zasilania (tył)
Hamulec ręczny elektryczny
HSA - System wspomagania ruszania na wzniesieniu
HSS - System automatycznych świateł drogowych
Immobilizer
Inteligentny ogranicznik prędkości maksymalnej
Kamera cofania
Kierownica skórzana
Kierownica ze sterowaniem radia
Klamki zewnętrzne w kolorze nadwozia
Klimatyzacja automatyczna, dwustrefowa
Kluczyki z systemem zdalnego sterowania (2 sztuki)
Kolumna kierownicy regulowana w dwóch płaszczyznach
Konsola centralna z podłokietnikiem i schowkiem
Kratka wlotu powietrza - czarna
Lusterka boczne regulowane elektrycznie i ogrzewane
Lusterka boczne składane elektrycznie
Lusterka w kolorze nadwozia ze zintegrowanymi kierunkowskazami LED
Lusterko w osłonie przeciwsłonecznej kierowcy
Lusterko w osłonie przeciwsłonecznej pasażera
Mocowanie fotelika dziecięcego ISOFIX
Nakładki pedałów aluminiowe
Oświetlenie bagażnika
Oświetlenie do czytania
Oświetlenie schowka
Oświetlenie wnęki pod konsolą centralną
Oświetlenie wnętrza z przodu i z tyłu w podsufitce
Pasy bezpieczeństwa z napinaczami przednie i tylne
Podłokietnik centralny z uchwytem na kubek na tylnych siedzeniach
Podświetlane lusterka w osłonach przeciwsłonecznych
Podświetlenie kokpitu
Podświetlenie wskaźników - kolor niebieski
Reflektory przednie LED
Roleta bagażnika
SIL - Wskaźnik optymalnego momentu zmiany biegu
Spoiler pokrywy bagażnika w kolorze nadwozia
Spryskiwacze reflektorów
System alarmowy ze zdalnym sterowaniem
System Auto Stop
System ECON
System multimedialny Honda Connect+ (Nawigacja satelitarna Garmin/Odtwarzacz CD)
System ostrzegania o zjeżdżaniu z pasa ruchu
System ostrzegania przed kolizją
System rozpoznawania znaków drogowych TSR
System utrzymywania pojazdu na pasie ruchu (LKAS)
System zapobiegania zjeżdżaniu z pasa ruchu
Szyby przednie i tylne regulowane elektrycznie
Szyby tylne przyciemniane

Światła do jazdy dziennej diodowe (LED)
Światła przeciwmgielne
Światła tylne LED
Tapicerka materiałowa
Tempomat adaptacyjny (ACC)
Tuner radia DAB
Uchwyty mocujące w bagażniku
Układ automatycznego utrzymania hamulca
USB/HDMI x2
VSA - system stabilizacji toru jazdy
Wspomaganie układu kierowniczego, elektryczne, adaptacyjne
Wycieraczka szyby tylnej
Wyłącznik poduszki powietrznej pasażera
Wyświetlacz kolorowy, wielofunkcyjny
Zagłówki przednie ograniczające obrażenia kręgosłupa szyjnego
Zdalne składanie lusterek
Zestaw naprawczy do opon
Lakier metalik

VII. Wyposażenie dodatkowe:

VIII. Ogumienie :

Opona	Producent	Rozmiar	Stopień zużycia (szacunkowo)
PL zima	Firestone,	235/45/R17	45%
PP zima	Firestone,	235/45/R17	45%
TL zima	Firestone,	235/45/R17	45%
TP zima	Firestone,	235/45/R17	45%

Sporządzono w 2 egzemplarzach.

Do oceny dołączono 88 fotografii cyfrowych.

Niniejsza opinia nie jest ekspertyzą stanu technicznego pojazdu ani gwarancją niezawodności zespołów i podzespołów pojazdu, została sporządzona wyłącznie na podstawie oględzin w warunkach istniejących w miejscu badania. Opinia określa wyłącznie szacunkową wartość rynkową pojazdu i może być wykorzystana tylko przez zlecającego. Sporządzający opinię zastrzega się, że nie ponosi odpowiedzialności za wady ukryte pojazdu, wady prawne, błędy w dokumentacji pojazdu i błędy montażu. Opinia została sporządzona bezstronnie.

Rzeczoznawca , data: 06 lutego 2024

.....

Dokumentacja fotograficzna do opinii CFM202401205



Dokumentacja fotograficzna do opinii CFM202401205

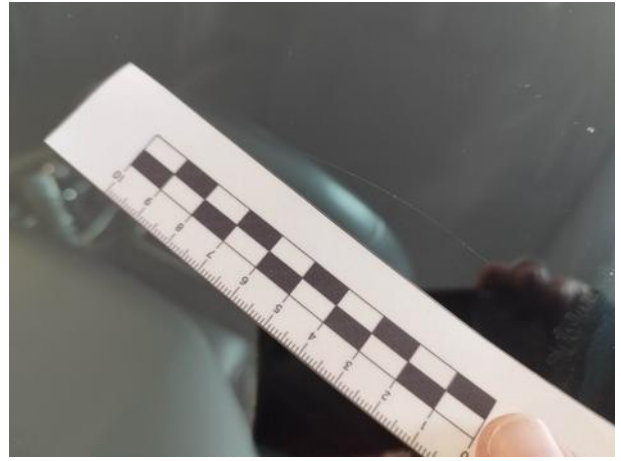












Dokumentacja fotograficzna do opinii CFM202401205



