

„eRzecznawcy Królewicz i Wspólnicy Sp.Jawna”
ul. Kopijników 75A, 03-274 Warszawa

OCENA TECHNICZNA
Nr CFM202401055
Data badania – 12 stycznia 2024r.
Rzecznawca - Piotr Kucharski

Zleceniodawca: Carefleet S.A.
Adres: ul. Legnicka 48 bud. C-D, 54-202 Wrocław
Zakres oceny: Określenie wartości pojazdu dla potrzeb sprzedaży w trybie przetargu.

Dane techniczne:

Nr rejestracyjny: WX7387C

Marka pojazdu: OPEL
Model: INSIGNIA
Kolor: srebrny

Rodzaj nadwozia: Kombi
Rodzaj pojazdu: osobowy
Liczba drzwi: 5
Liczba miejsc: 5
Wskazania licznika [km]: 55497
Nr fabryczny (VIN): W0VZT8EB4L1030503
Rok produkcji: 2020
Rok produkcji – uwaga: Pojazd z polskiej sieci dealerskiej
Masa całkowita (kg): 2110
Masa własna (kg): 1483
Ładowność (kg): 627
Rodzaj paliwa: Benzyna
Norma EURO: 6
Typ silnika: zapłon iskrowy
Układ/liczba cyl.: R4
Pojemność [cm³]: 1490
Moc [kW]: 121.00

Data pierwszej rejestracji w kraju: 01.10.2020

Pojazd zbadano w Magnicach k/Wrocławia na parkingu EFL S.A. w obecności zleceniodawcy.

UWAGI:

Pojazd zarejestrowany CAREFLEET S.A. ul. Legnicka 48 bud. C-D 54-202 Wrocław
na:

1. Dowód rejestracyjny: DR/BAO 3922027
2. Data następnego badania technicznego: 30.09.2025r.
3. Kluczyki ilość kompletów: 2 (Dwa klucze, w tym jeden z pilotem centralnego zamka)
4. Dokumentacja eksploatacyjna pojazdu: instrukcja obsługi - jest, książka przeglądów - jest
5. Brak wpisów w książce serwisowej

WYNIKI BADANIA :

I. Silnik stwierdzono: Układ smarowania - poziom oleju na wskaźniku kontrolnym w normie. Poziom cieczy w zbiorniku wyrównawczym układu chłodzenia - powyżej min. Rozruch i praca silnika w warunkach parkingowych w normie. Komora silnika zabrudzona eksploatacyjnie. Zaleca się sprawdzenie pracy silnika w warunkach drogowych.

II. Podwozie stwierdzono: Działanie układu hamulcowego i kierowniczego w warunkach parkingowych w normie. Zaleca się sprawdzenie układów podwozia pojazdu w warunkach drogowych.

III. Układ przeniesienia napędu stwierdzono: Obręcze kół - aluminiowe 4 sztuk, koło dojazdowe - stalowe. Skrzynia biegów - automatyczna. Działanie skrzyni biegów w warunkach parkingowych w normie. Napęd na przednią oś. Zaleca się sprawdzenie układów przeniesienia napędu w warunkach warsztatowych i wykonanie przeglądu.

IV. Nadwozie stwierdzono: Barwa nadwozia srebrna.

Zderzak przód: Zarysowania

Pokrywa przednia: Odpryski

Felga LP: Zarysowania

Błotnik / ściana boczna LT: Zarysowania

Zderzak tył: Zarysowania

Błotnik / ściana boczna PT: Zdeformowanie / Wgniecenie / Zarysowania

Felga PT: Zdeformowanie / Wgniecenie / Zarysowania

Drzwi PT: poszycie: Zarysowania

Lusterko wsteczne prawe: Zarysowania

Felga PP: Zdeformowanie / Wgniecenie / Zarysowania

Reflektor prawy: Zarysowania

Zmierzona grubość powłoki lakierowej: pokrywa P - 120 μ m, błotnik PP - 110 μ m, drzwi PP - 110 μ m, drzwi TP - 110 μ m, poszycie TP - 110 μ m, pokrywa T - 100 μ m, poszycie TL - 120 μ m, drzwi TL - 110 μ m, drzwi PL - 120 μ m, błotnik PL - 110 μ m, dach - 110 μ m, próg L - 70 μ m, próg P - 60 μ m

V. Wnętrze stwierdzono: Wykładzina bagażnika: Zabrudzenia

Podsufitka / część bagażowa: Zabrudzenia / Zarysowania

Tapicerka pokrywy bagażnika / drzwi tyłu: Zabrudzenia / Zarysowania

Roleta / półka bagażnika: Zabrudzenia / Zarysowania

Kanapa / fotel PT: Zabrudzenia

Układ klimatyzacji wymaga sprawdzenia szczelności, uzupełnienia czynnika roboczego oraz oczyszczenia parownika i układu dolotowego powietrza do wnętrza.

VI. Wyposażenie, stwierdzono: 7 głośników premium

Automatyczny włącznik świateł drogowych

Automatyczny włącznik świateł z czujnikiem tunelu

Bezkluczykowy dostęp do auta (BTM)

Bezkluczykowe uruchomienie silnika (składowa ATH)

Czujnik deszczu

Czujnik odległości od poprzedzającego pojazdu

Czujniki odległości przy parkowaniu - przód i tył

Elektryczne szyby, tył

Elektrycznie otwierane i zamykane drzwi bagażnika (Zawierają: System Open&Start)

ESP - program stabilizacji toru jazdy

Felgi aluminiowe 18 z ogumieniem

Fotel kierowcy z 8-kierunkową regulacją

Fotel pasażera regulowany w 4 kierunkach
 Hamulec postojowy sterowany elektrycznie
 Kamera Opel Eye rozpoznająca znaki drogowe
 Kierownica skórzana
 Klimatyzacja sterowana elektronicznie, dwustrefowa
 Lampy tylne LED
 Listwa czarna błyszcząca w linii dachu
 Listwa stalowa chroniąca próg załadunkowy
 Lusterka boczne regulowane elektrycznie i ogrzewane w kolorze nadwozia składane ręcznie
 Lusterko wsteczne światłoczułe
 Osłony przeciwsłoneczne z podświetlanymi lusterkami LED
 Ostrzeg. przed kolizją, auto. hamowanie, wykryw. pieszych, utrzym. pasa - pakiet Asystent Kierowcy 1
 Oświetlenie wnętrza typu ambient
 Podłokietnik centralny z tyłu
 Poduszki powietrzne, boczne z przodu i kurtynowe
 Reflektory matrycowe LED IntelliLux z automatycznym sterowaniem światłami drogowymi
 Reflektory przeciwmgielne
 Relingi dachowe - srebrne
 Sterowanie radiem z kierownicy
 System automatycznego odblokowywania zamków drzwi
 System informacji o statusie samochodu (czujnik ciśnienia w oponach inf. o każdej oponie)
 System multimedialny R4.0 (wyśw 7 cal, Bluetooth, audio-streaming, wyświe zdj i vid, 7 głośników)
 System wykrywania pieszych z przodu
 Szyba przednia odbijająca promieniowanie ciepłe
 Światła do jazdy dziennej LED
 Tapicerka materiałowa Monita łączona ze sztuczną skórą, pakiet
 Tempomat z ogranicznikiem prędkości
 Wspomaganie hamowania przy małych prędkościach w celu uniknięcia kolizji
 Wycieraczka szyby tylnej
 Wyświetlacz graficzny 3.5 pomiędzy zegarami
 Koło zapasowe dojazdowe 16
 Lakier metalik
 Pakiet Superpremium:
 Gniazdka USB 2x do ładowania w tylnej części podłokietnika
 Ładowarka indukcyjna telefonu
 Przyciemniana szyba z tyłu i tylne boczne
 System multimedialny Navi 900 IntelliLink (USB, Bluetooth, ekran 8.0, 7 głośników)
 Wyświetlacz projekcyjny (Head-UP Display)
 Zestaw wyciszający

 Pakiet Zimowy 2:
 Fotele przednie ogrzewane
 Kierownica ogrzewana
 Szyba przednia podgrzewana

VII. Wyposażenie dodatkowe:

VIII. Ogumienie :

Opona	Producent	Rozmiar	Stopień zużycia (szacunkowo)
PL - zima	Goodyear , Ultra grip	245/45/18	45%

PP - zima	Goodyear , Ultra grip	245/45/18	45%
TL - zima	Goodyear , Ultra grip	245/45/18	45%
TP - zima	Goodyear , Ultra grip	245/45/18	45%
Dojazdowe	Continental , Inflate	125/80/16	5%

Sporządzono w 2 egzemplarzach.

Do oceny dołączono 91 fotografii cyfrowych.

Niniejsza opinia nie jest ekspertyzą stanu technicznego pojazdu ani gwarancją niezawodności zespołów i podzespołów pojazdu, została sporządzona wyłącznie na podstawie oględzin w warunkach istniejących w miejscu badania. Opinia określa wyłącznie szacunkową wartość rynkową pojazdu i może być wykorzystana tylko przez zlecającego. Sporządzający opinię zastrzega się, że nie ponosi odpowiedzialności za wady ukryte pojazdu, wady prawne, błędy w dokumentacji pojazdu i błędy montażu. Opinia została sporządzona bezstronnie.

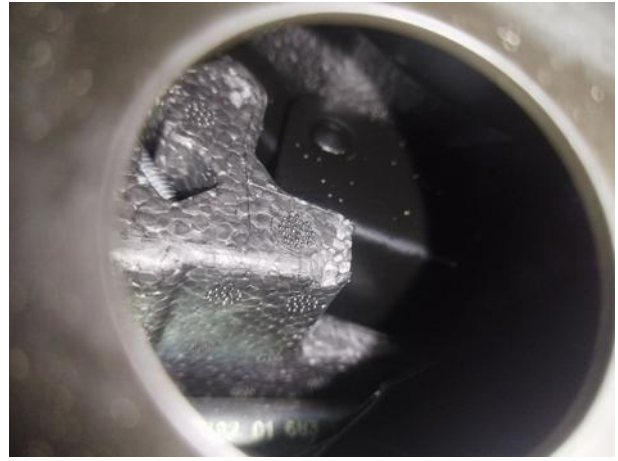
Rzecznawca , data: 12 stycznia 2024

.....

Dokumentacja fotograficzna do opinii CFM202401055



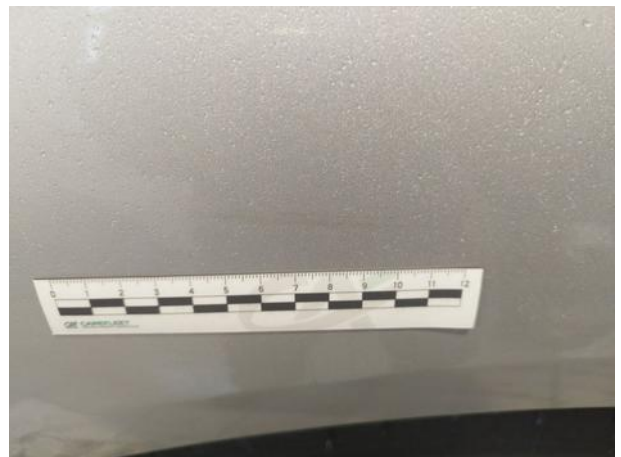
Dokumentacja fotograficzna do opinii CFM202401055



Dokumentacja fotograficzna do opinii CFM202401055

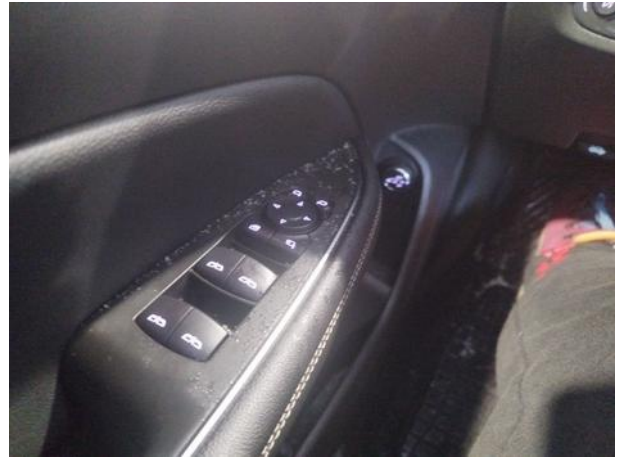


Dokumentacja fotograficzna do opinii CFM202401055









Dokumentacja fotograficzna do opinii CFM202401055

