

**„eRzecznawcy Królewicz i Wspólnicy Sp.Jawna”**  
ul. Kopijników 75A, 03-274 Warszawa

**OCENA TECHNICZNA**  
**Nr CFM202402036**  
**Data badania – 14 lutego 2024r.**  
**Rzecznawca - Dariusz Rejowski**

**Zleceniodawca:** Carefleet S.A.  
**Adres:** ul. Legnicka 48 bud. C-D, 54-202 Wrocław  
**Zakres oceny:** Określenie wartości pojazdu dla potrzeb sprzedaży w trybie przetargu.

**Dane techniczne:**

Nr rejestracyjny: DW8AJ92

Marka pojazdu: TOYOTA  
Model: AURIS 1.4 D-4D ACTIVE  
Kolor: biały

Rodzaj nadwozia: Kombi  
Rodzaj pojazdu: Osobowy  
Liczba drzwi: 5  
Liczba miejsc: 5  
Wskazania licznika [km]: 176318  
Nr fabryczny (VIN): SB1ZN3JE10E084941  
Rok produkcji: 2018  
Rok produkcji – uwaga: Pojazd z polskiej sieci dealerskiej  
Masa całkowita (kg): 1850  
Masa własna (kg): 1325  
Rodzaj paliwa: Olej napędowy  
Norma EURO: 6  
Typ silnika: zapłon samoczynny  
Układ/liczba cyl.: R4  
Pojemność [cm<sup>3</sup>]: 1364  
Moc [kW]: 66.00

Data pierwszej rejestracji w kraju: 29.10.2018

Pojazd zbadano w Magnicach k/Wrocławia na parkingu EFL S.A. w obecności zleceniodawcy.

**UWAGI:**

Pojazd zarejestrowany CAREFLEET S.A. ul. Legnicka 48 bud. C-D 54-202 Wrocław  
na:

1. Dowód rejestracyjny: DR/BAO4689887
2. Data następnego badania technicznego: 18.10.2024r.
3. Kluczyki ilość kompletów: 2 (Dwa klucze zintegrowane z pilotem centralnego zamka)
4. Dokumentacja eksploatacyjna pojazdu: instrukcja obsługi - jest, książka przeglądów - jest
5. Liczba wpisów w książce serwisowej - 9: 15096 km, 59547 km, 45104 km, 59940 km, 92664 km, 109100 km, 129300 km, 144265 km, 161000 km dnia 13-10-2023

**WYNIKI BADANIA :**

**I. Silnik stwierdzono:** Układ smarowania - poziom oleju na wskaźniku kontrolnym w normie. Poziom cieczy w zbiorniku wyrównawczym układu chłodzenia - powyżej min. Rozruch i praca silnika w warunkach parkingowych w normie. Komora silnika zabrudzona eksploatacyjnie. Zaleca się sprawdzenie pracy silnika w warunkach drogowych.

**II. Podwozie stwierdzono:** Działanie układu hamulcowego i kierowniczego w warunkach parkingowych w normie. Zaleca się sprawdzenie układów podwozia pojazdu w warunkach drogowych.

**III. Układ przeniesienia napędu stwierdzono:** Obręcze kół - stalowe 4 sztuk, koło dojazdowe - stalowe. Kołpak PT - brak. Skrzynia biegów - manualna 6 biegowa. Działanie skrzyni biegów w warunkach parkingowych w normie. Napęd na przednią oś. Zaleca się sprawdzenie układów przeniesienia napędu w warunkach warsztatowych i wykonanie przeglądu.

**IV. Nadwozie stwierdzono:** Barwa nadwozia biała

Zderzak przód: Odpryski / Zarysowania

Pokrywa przednia: Odpryski / Wgniecenia

Szyba czołowa: Odpryski

Błotnik LP: Odpryski / Zarysowania

Drzwi LP: Zarysowania / Odpryski

Próg lewy: Zarysowania

Drzwi LT: Zarysowania

Błotnik LT: Zarysowania / Odpryski

Pokrywa tylna / drzwi tyłu: Zarysowania

Próg prawy: Zarysowania / Zdeformowanie / Wgniecenie

Drzwi PP: Zarysowania

Błotnik PP: Odpryski

Dach: Odpryski / Zarysowania

Zmierzona grubość powłoki lakierowej: pokrywa P - 120  $\mu\text{m}$ , błotnik PP - 120  $\mu\text{m}$ , drzwi PP - 120  $\mu\text{m}$ , drzwi TP - 190  $\mu\text{m}$ , poszycie TP - 250  $\mu\text{m}$ , pokrywa T - 120  $\mu\text{m}$ , poszycie TL - 120  $\mu\text{m}$ , drzwi TL - 120  $\mu\text{m}$ , drzwi PL - 120  $\mu\text{m}$ , błotnik PL - 120  $\mu\text{m}$ , dach - 120  $\mu\text{m}$ , próg P - 80  $\mu\text{m}$ , próg L - 80  $\mu\text{m}$

**V. Wnętrze stwierdzono:** Podsufitka lewa: Zarysowania

Tapicerka drzwi LP: Zabrudzenia

Dywanik LP: Przetarcia / Uszkodzenia mechaniczne / Zabrudzenia

Wykładzina bagażnika: Zabrudzenia

Tapicerka pokrywy bagażnika / drzwi tyłu: Zarysowania

Przestrzeń bagażowa / próg załadowniczy: Zarysowania

Tapicerka drzwi PT: Zarysowania

Fotel PP: Zabrudzenia

Tapicerka drzwi PP: Zarysowania

Kokpit: dodatkowe wyposażenie nie zdemontowane

Układ klimatyzacji wymaga sprawdzenia szczelności, uzupełnienia czynnika roboczego oraz oczyszczenia parownika i układu dolotowego powietrza do wnętrza.

**VI. Wyposażenie, stwierdzono:** 4 głośniki

ABS

Airbag 6 sztuk: poduszki powietrzne czołowe i boczne dla kierowcy i pasażera, kurtyny powietrzne

Airbag kolan kierowcy

Antena dachowa Shark-Fin

BA - system wspomagania hamowania

Bluetooth

Czujnik ciśnienia w oponach  
 EBD - elektroniczny rozdział sił hamowania  
 Elektrycznie regulowane szyby przednie  
 Felgi stalowe 15 z ogumieniem 195/65  
 Fotel kierowcy z regulacją wysokości  
 Funkcja oświetlenia Follow-Me-Home  
 Gniazdo 12V (x2)  
 Gniazdo 12V w bagażniku  
 Gniazdo USB i Aux-In  
 HAC - system wspomagający pokonywanie podjazdu  
 Immobilizer  
 Kanapa tylna składana, dzielona 60/40  
 Kierownica wielofunkcyjna  
 Kłapa bagażnika otwierana przyciskiem  
 Klimatyzacja automatyczna  
 Kolumna kierownicy regulowana w dwóch płaszczyznach  
 Komputer pokładowy  
 Kontrolka zapięcia pasów bezpieczeństwa  
 Lakier uni  
 Lusterka boczne regulowane elektrycznie i ogrzewane  
 Obrotomierz  
 Odtwarzacz CD  
 Podłokietnik przedni  
 Roleta przestrzeni bagażowej  
 System oświetlenia wnętrza  
 System składania tylnych siedzeń Toyota Easy Flat  
 Światła do jazdy dziennej typu LED  
 Światła tylne typu LED  
 Tapicerka materiałowa  
 Tylny spojler  
 Uchwyty ISOFIX do mocowania fotelika dziecięcego  
 VSC - system stabilizacji toru jazdy z TRC  
 Wskaźnik optymalnego momentu zmiany biegu  
 Wspomaganie układu kierowniczego  
 Wykończenie elementów wnętrza kolorem fortepianowej czerni  
 Wyłącznik poduszki powietrznej pasażera  
 Zabezpieczenie tylnych drzwi przed otwarciem przez dzieci  
 Zamek centralny sterowany pilotem  
 Koło zapasowe dojazdowe  
 Pakiet Safety  
 Centralny wyświetlacz TFT między zegarami  
 Czujnik zmierzchu  
 System automatycznej zmiany świateł z mijania na drogowe  
 System ostrzegający o niezamierzonej zmianie pasa ruchu (Lane Departure Warning)  
 System pre-crash (zapobiegający i minimalizujący ryzyko kolizji)  
 System rozpoznawania znaków drogowych (Traffic sign recognition)

## VII. Wyposażenie dodatkowe:

## VIII. Ogumienie :

Opona	Producent	Rozmiar	Stopień zużycia (szacunkowo)
PL zima	Falken,	195/65R15	65%
PP zima	Falken,	195/65R15	65%
TL zima	Kumho,	195/65R15	70%

TP zima	Kumho,	195/65R15	70%
dojazdowa	Falken,	125/70D17	0%

---

Sporządzono w 2 egzemplarzach.

Do oceny dołączono 97 fotografii cyfrowych.

**Niniejsza opinia nie jest ekspertyzą stanu technicznego pojazdu ani gwarancją niezawodności zespołów i podzespołów pojazdu, została sporządzona wyłącznie na podstawie oględzin w warunkach istniejących w miejscu badania. Opinia określa wyłącznie szacunkową wartość rynkową pojazdu i może być wykorzystana tylko przez zlecającego. Sporządzający opinię zastrzega się, że nie ponosi odpowiedzialności za wady ukryte pojazdu, wady prawne, błędy w dokumentacji pojazdu i błędy montażu. Opinia została sporządzona bezstronnie.**

Rzecznawca , data: 14 lutego 2024

.....

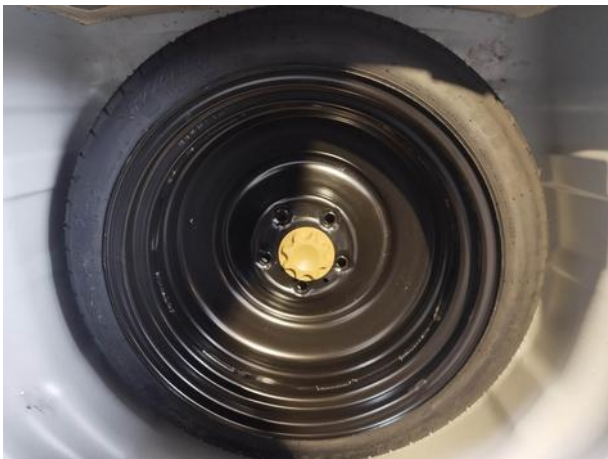
Dokumentacja fotograficzna do opinii CFM202402036



Dokumentacja fotograficzna do opinii CFM202402036



Dokumentacja fotograficzna do opinii CFM202402036









Dokumentacja fotograficzna do opinii CFM202402036







