

„eRzecznawcy Królewicz i Wspólnicy Sp.Jawna”
ul. Kopijników 75A, 03-274 Warszawa

OCENA TECHNICZNA
Nr CFM202401200
Data badania – 06 lutego 2024r.
Rzecznawca - Piotr Kucharski

Zleceniodawca: Carefleet S.A.
Adres: ul. Legnicka 48 bud. C-D, 54-202 Wrocław
Zakres oceny: Określenie wartości pojazdu dla potrzeb sprzedaży w trybie przetargu.

Dane techniczne:

Nr rejestracyjny: WW232YJ

Marka pojazdu: TOYOTA
Model: AURIS
Kolor: granatowy

Rodzaj nadwozia: Kombi
Rodzaj pojazdu: osobowy
Liczba drzwi: 5
Liczba miejsc: 5
Wskazania licznika [km]: 165922
Nr fabryczny (VIN): SB1ZS3JE00E427893
Rok produkcji: 2018
Rok produkcji – uwaga: Pojazd z polskiej sieci dealerskiej
Masa całkowita (kg): 1815
Masa własna (kg): 1390
Rodzaj paliwa: Hybryda
Norma EURO: 6
Typ silnika: zapłon iskrowy
Układ/liczba cyl.: R4
Pojemność [cm³]: 1798
Moc [kW]: 73.00

Data pierwszej rejestracji w kraju: 27.06.2018

Pojazd zbadano w Magnicach k/Wrocławia na parkingu EFL S.A. w obecności zleceniodawcy.

UWAGI:

Pojazd zarejestrowany CAREFLEET S.A. ul. Legnicka 48 bud. C-D 54-202 Wrocław
na:

1. Dowód rejestracyjny: DR/BAO 2787706
2. Data następnego badania technicznego: 04.07.2024r.
3. Kluczyki ilość kompletów: 2 (Dwa klucze, w tym jeden z pilotem centralnego zamka)
4. Dokumentacja eksploatacyjna pojazdu: instrukcja obsługi - jest, książka przeglądów - brak
5. Brak książki serwisowej

WYNIKI BADANIA :

I. Silnik stwierdzono: Układ smarowania - poziom oleju na wskaźniku kontrolnym w normie. Poziom cieczy w zbiorniku wyrównawczym układu chłodzenia - powyżej min. Rozruch i praca silnika w warunkach parkingowych w normie. Komora silnika zabrudzona eksploatacyjnie. Zaleca się sprawdzenie pracy silnika w warunkach drogowych.

II. Podwozie stwierdzono: Działanie układu hamulcowego i kierowniczego w warunkach parkingowych w normie. Zaleca się sprawdzenie układów podwozia pojazdu w warunkach drogowych.

III. Układ przeniesienia napędu stwierdzono: Obręcze kół - aluminiowe 4 sztuk. Skrzynia biegów - automatyczna. Działanie skrzyni biegów w warunkach parkingowych w normie. Napęd na przednią oś. Zaleca się sprawdzenie układów przeniesienia napędu w warunkach warsztatowych i wykonanie przeglądu.

IV. Nadwozie stwierdzono: Barwa nadwozia granatowa.
Zderzak przód: Zarysowania / Odpryski / Rozerwanie / Pęknięcie / Rozbicie
Pokrywa przednia: Odpryski
Felga LP: Zarysowania
Dach: Odpryski
Zderzak tył: Zarysowania
Błotnik / ściana boczna PT: Odpryski / Zarysowania
Próg prawy: Zarysowania
Drzwi PP: poszycie: Zarysowania
Lusterko wsteczne prawe: Zarysowania
Błotnik PP: Odpryski
Felga PP: Zarysowania

Zmierzona grubość powłoki lakierowej: pokrywa P - 120 μ m, błotnik PP - 110 μ m, drzwi PP - 110 μ m, drzwi TP - 100 μ m, poszycie TP - 450 μ m, pokrywa T - 170 μ m, poszycie TL - 500 μ m, drzwi TL - 530 μ m, drzwi PL - 160 μ m, błotnik PL - 110 μ m, dach - 110 μ m, próg L - 80 μ m, próg P - 90 μ m

V. Wnętrze stwierdzono: Kokpit: Zarysowania
Kierownica: Przetarcia
Podsufitka lewa: Zabrudzenia
Tapicerka drzwi LP: Zarysowania
Fotel LP: Zabrudzenia
Tapicerka drzwi LT: Zarysowania
Kanapa / fotel LT: Uszkodzenia mechaniczne / Zabrudzenia
Kanapa / fotele: Uszkodzenia mechaniczne
Podsufitka / część bagażowa: Zarysowania / Zabrudzenia
Tapicerka pokrywy bagażnika / drzwi tyłu: Zarysowania
Roleta / półka bagażnika: Otwory / Pęknięcia
Przestrzeń bagażowa / próg załadowniczy: Zarysowania / Zabrudzenia
Tapicerka drzwi PT: Zarysowania / Otwory / Pęknięcia
Listwa progu PT: Zarysowania
Kanapa / fotel PT: Uszkodzenia mechaniczne
Fotel PP: Uszkodzenia mechaniczne
Tapicerka drzwi PP: Zarysowania

Układ klimatyzacji wymaga sprawdzenia szczelności, uzupełnienia czynnika roboczego oraz oczyszczenia parownika i układu dolotowego powietrza do wnętrza.

VI. Wyposażenie, stwierdzono: ABS
Airbag 6 sztuk: poduszki powietrzne czołowe i boczne dla kierowcy i pasażera, kurtyny powietrzne Airbag kolan kierowcy

Antena dachowa Shark-Fin
 BA - system wspomagania hamowania
 Czujnik ciśnienia w oponach
 EBD - elektroniczny rozdział sił hamowania
 Elektrycznie regulowane szyby przednie
 Felgi aluminiowe 15 z ogumieniem 195/65
 Fotel kierowcy z regulacją wysokości
 Funkcja oświetlenia Follow-Me-Home
 Gniazdo USB i Aux-In
 HAC - system wspomagający pokonywanie podjazdu
 Immobilizer
 Kanapa tylna składana, dzielona 60/40
 Kierownica wielofunkcyjna
 Kierunkowskazy w obudowach lusterek zewnętrznych
 Klimatyzacja automatyczna
 Kolumna kierownicy regulowana w dwóch płaszczyznach
 Komputer pokładowy
 Kontrolka zapięcia pasów bezpieczeństwa
 Lakier uni
 Lusterka boczne regulowane elektrycznie i ogrzewane
 Podłokietnik przedni
 Radio CD z MP3 + 4 głośniki + Bluetooth
 Roleta przestrzeni bagażowej
 Światła do jazdy dziennej typu LED
 Tapicerka materiałowa
 Tylna kanapa składana z bagażnika
 Tylne spojler
 Uchwyty ISOFIX do mocowania fotelika dziecięcego
 Uruchamianie pojazdu przyciskiem Start/Stop
 VSC - system stabilizacji toru jazdy z TRC
 Wejście Aux-In
 Wspomaganie układu kierowniczego
 Zamek centralny sterowany pilotem
 Zestaw do naprawy przebitej opony
 Czujniki odległości przy parkowaniu - tył

VII. Wyposażenie dodatkowe:

VIII. Ogumienie :

Opona	Producent	Rozmiar	Stopień zużycia (szacunkowo)
PL - zima	Firestone, Winterhawk 4	195/65/15	45%
PP - zima	Firestone, Winterhawk 4	195/65/15	45%
TL - zima	Firestone, Winterhawk 4	195/65/15	45%
TP - zima	Firestone, Winterhawk 4	195/65/15	45%

Sporządzono w 2 egzemplarzach.

Do oceny dołączono 107 fotografii cyfrowych.

Niniejsza opinia nie jest ekspertyzą stanu technicznego pojazdu ani gwarancją niezawodności zespołów i podzespołów pojazdu, została sporządzona wyłącznie na podstawie oględzin w warunkach istniejących w miejscu badania. Opinia określa wyłącznie szacunkową wartość rynkową pojazdu i może być wykorzystana tylko przez zlecającego. Sporządzający opinię zastrzega się, że nie ponosi odpowiedzialności za wady ukryte pojazdu, wady prawne, błędy w dokumentacji pojazdu i błędy montażu. Opinia została sporządzona bezstronnie.

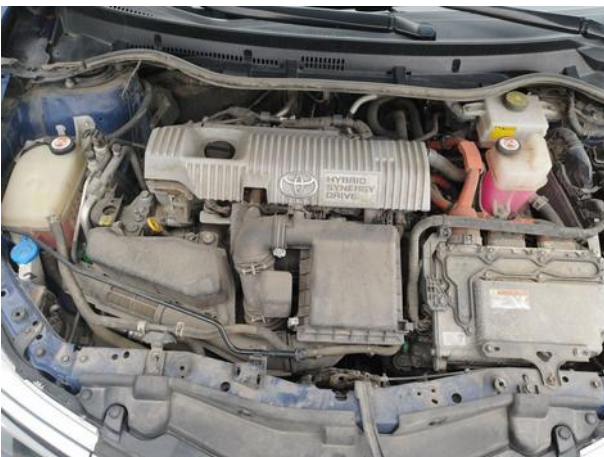
Rzecznawca , data: 06 lutego 2024

.....

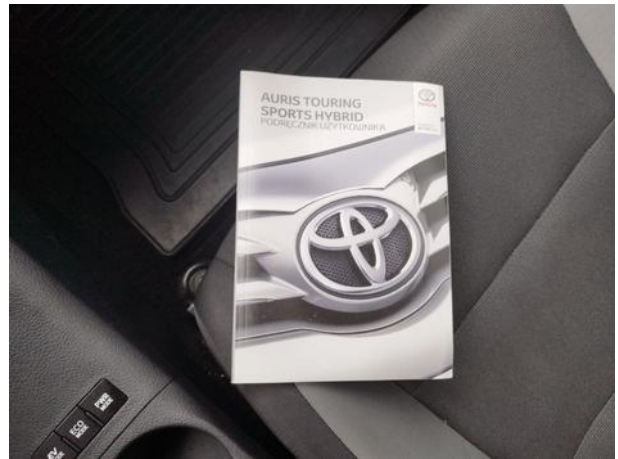
Dokumentacja fotograficzna do opinii CFM202401200



Dokumentacja fotograficzna do opinii CFM202401200



Dokumentacja fotograficzna do opinii CFM202401200





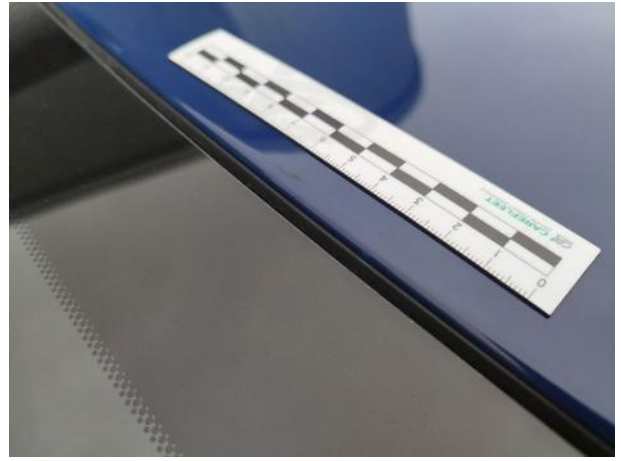
Dokumentacja fotograficzna do opinii CFM202401200











Dokumentacja fotograficzna do opinii CFM202401200



Dokumentacja fotograficzna do opinii CFM202401200







