

„eRzecznawcy Królewicz i Wspólnicy Sp.Jawna”
ul. Kopijników 75A, 03-274 Warszawa

OCENA TECHNICZNA

Nr CFM202312206

Data badania – 02 stycznia 2024r.

Rzecznawca - Dariusz Rejowski

Zleceniodawca: Carefleet S.A.
Adres: ul. Legnicka 48 bud. C-D, 54-202 Wrocław
Zakres oceny: Określenie wartości pojazdu dla potrzeb sprzedaży w trybie przetargu.

Dane techniczne:

Nr rejestracyjny: WW290SL

Marka pojazdu: AUDI
Model: A6 40 TDI QUATTRO S TRONIC
Kolor: czarny

Rodzaj nadwozia: Sedan
Rodzaj pojazdu: Osobowy
Liczba drzwi: 4
Liczba miejsc: 5
Wskazania licznika [km]: 105987
Nr fabryczny (VIN): WAUZZZF29MN040187
Rok produkcji: 2020
Rok produkcji – uwaga: Pojazd z polskiej sieci dealerskiej
Masa całkowita (kg): 2325
Masa własna (kg): 1860
Rodzaj paliwa: Olej napędowy
Norma EURO: 6
Typ silnika: zapłon samoczynny
Układ/liczba cyl.: R4
Pojemność [cm³]: 1968
Moc [kW]: 150.00

Data pierwszej rejestracji w kraju: 16.12.2020

Pojazd zbadano w Magnicach k/Wrocławia na parkingu EFL S.A. w obecności zleceniodawcy.

UWAGI:

Pojazd zarejestrowany CAREFLEET S.A. ul. Legnicka 48 bud. C-D 54-202 Wrocław
na:

1. Dowód rejestracyjny: DR/BAQ4851952
2. Data następnego badania technicznego: 07.12.2024r.
3. Kluczyki ilość kompletów: 2 (Dwa klucze zintegrowane z pilotem centralnego zamka)
4. Dokumentacja eksploatacyjna pojazdu: instrukcja obsługi - jest, książka przeglądów - brak
5. Elektroniczna książka serwisowa.

WYNIKI BADANIA :

I. Silnik stwierdzono: Układ smarowania - poziom oleju na wskaźniku kontrolnym w normie. Poziom cieczy w zbiorniku wyrównawczym układu chłodzenia - powyżej min. Rozruch i praca silnika w warunkach parkingowych w normie. Komora silnika zabrudzona eksploatacyjnie. Zaleca się sprawdzenie pracy silnika w warunkach drogowych.

II. Podwozie stwierdzono: Działanie układu hamulcowego i kierowniczego w warunkach parkingowych w normie. Zaleca się sprawdzenie układów podwozia pojazdu w warunkach drogowych.

III. Układ przeniesienia napędu stwierdzono: Obręcze kół - aluminiowe 4 sztuk, koło dojazdowe - stalowe. Felga LP – zarysowania. Skrzynia biegów - automatyczna 7 biegowa. Działanie skrzyni biegów w warunkach parkingowych w normie. Napęd na obydwie osie. Zaleca się sprawdzenie układów przeniesienia napędu w warunkach warsztatowych i wykonanie przeglądu.

IV. Nadwozie stwierdzono: Barwa nadwozia czarna

Zderzak przód: Odpryski

Pokrywa przednia: Odpryski

Błotnik LP: Odpryski

Lusterko wsteczne lewe: Zarysowania

Zmierzona grubość powłoki lakierowej: pokrywa P - 140 μm , błotnik PP - 130 μm , drzwi PP - 130 μm , drzwi TP - 130 μm , poszycie TP - 130 μm , pokrywa T - 140 μm , poszycie TL - 130 μm , drzwi TL - 130 μm , drzwi PL - 140 μm , błotnik PL - 130 μm , dach - 130 μm , próg P - 100 μm , próg L - 90 μm

V. Wnętrze stwierdzono: Listwa progu PT: Zarysowania

Listwa progu PP: Zarysowania

Układ klimatyzacji wymaga sprawdzenia szczelności, uzupełnienia czynnika roboczego oraz oczyszczenia parownika i układu dolotowego powietrza do wnętrza.

VI. Wyposażenie, stwierdzono: 8 głośników

Alarm z zabezpieczeniem przed odholowaniem pojazdu

Aplikacje dekoracyjne wnętrza - pokryte lakierem refleksyjnym

Asystent świateł drogowych - funkcja automatycznego włączania/wyłączania świateł drogowych

Audi drive select (zmiana charakterystyki trybu jazdy)

Audi Extensive 3 lata/90 000 km - program serwisowy

Audi lane assist - ostrzeżenie przed niezamierzoną zmianą pasa ruchu

Audi Music Interface (UF7) - gniazdo do podłączenia urządzeń zewnętrznych

Audi pre sense basic - system wspomagający bezpieczeństwo kierowcy i pasażerów

Audi pre sense front

Czujnik ciśnienia w oponach

Dodatkowy zbiornik adBlue(12 litrów)

Dywaniki podłogowe przód i tył

Elektryczne otwieranie pokrywy bagażnika

Fotele przednie regulowane elektrycznie z funkcją pamięci ustawień dla fotela kierowcy

Fotele przednie z elektryczną regulacją podparcia odcinka lędźwiowego

Kierownica wielofunkcyjna - skórzana

Klimatyzacja automatyczna, 2-strefowa

Kolumna kierownicy z manualną regulacją położenia

Komputer pokładowy 7 z kolorowym wyświetlaczem

Kurtyny powietrzne z przodu i z tyłu

Lampy przednie w technologii LED

Lampy tylne wykonane w technice diodowej (LED)

Listwy ozdobne wokół szyb w kolorze srebrnym

Listwy progowe - aluminiowe
 Lusterka boczne elektrycznie składane z funkcją pamięci, podgrzewane
 Lusterka boczne regulowane elektrycznie
 Lusterka boczne z funkcją automatycznego opuszczania prawego lusterka podczas cofania
 Lusterka w kolorze nadwozia
 Lusterko wsteczne z automatyczną funkcją p/oślepieniową
 Panel obsługi z przyciskami z matowej czerni
 Podłokietnik przedni, komfortowy, dla kierowcy i pasażera (ze schowkiem)
 Podsufitka materiałowa
 Progresywny układ kierowniczy
 Radio MMI plus
 Rozszerzony zakres ochrony pieszych
 Szyba tylna i szyby boczne z powłoką termoizolacyjną
 Światła do jazdy dziennej LED
 Tapicerka tkaninowa Index
 Tempomat z regulacją i limitem prędkości
 Trójkąt ostrzegawczy i apteczka
 Uchwyty ISOFIX - tył z funkcją Top Tether
 Usługi Audi connect Safety&Service
 Wspomaganie układu kierowniczego, elektromechaniczne
 Wyłącznik poduszki powietrznej pasażera z przodu
 Zagłówki w fotelach z przodu
 Zamek centralny z pilotem
 Zawieszenie dynamiczne
 Zbiornik paliwa - 63l
 Zderzaki, wzmocnione
 Złącze Bluetooth
 Felgi aluminiowe 18 (10-ramienne) szare z ogumieniem
 Koło zapasowe dojazdowe
 Lakier metalik
 Pakiet Business
 Audi parking system przód/tył - czujniki parkowania
 Fotele przednie ogrzewane
 Kamera ułatwiająca parkowanie
 Spryskiwacze lamp przednich
 Szyby tylne przyciemnione (szyby privacy)
 Tapicerka skórzana Nappa
 Zestaw narzędzi z podnośnikiem

VII. Wyposażenie dodatkowe:

VIII. Ogumienie :

Opona	Producent	Rozmiar	Stopień zużycia (szacunkowo)
PL zima	Firestone	225/55/18	45%
PP zima	Firestone	225/55/18	45%
TL zima	Firestone	225/55/18	45%
TP zima	Firestone	225/55/18	45%
dojazdowa	Giti,	145/65/20	0%

Sporządzono w 2 egzemplarzach.

Do oceny dołączono 55 fotografii cyfrowych.

Niniejsza opinia nie jest ekspertyzą stanu technicznego pojazdu ani gwarancją niezawodności zespołów i podzespołów pojazdu, została sporządzona wyłącznie na podstawie oględzin w warunkach istniejących w miejscu badania. Opinia określa wyłącznie szacunkową wartość rynkową pojazdu i może być wykorzystana tylko przez zlecającego. Sporządzający opinię zastrzega się, że nie ponosi odpowiedzialności za wady ukryte pojazdu, wady prawne, błędy w dokumentacji pojazdu i błędy montażu. Opinia została sporządzona bezstronnie.

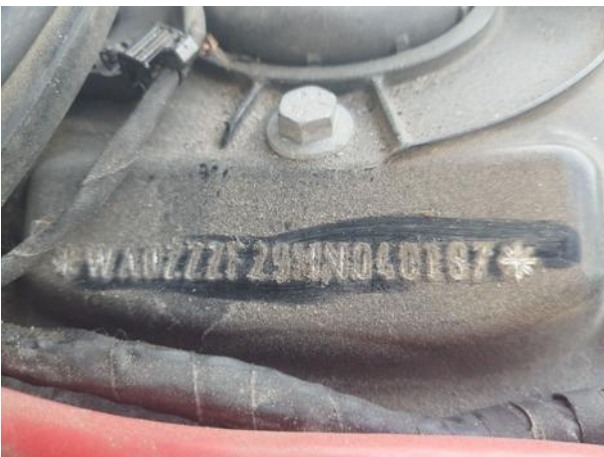
Rzecznawca , data: 02 stycznia 2024

.....

Dokumentacja fotograficzna do opinii CFM202312206



Dokumentacja fotograficzna do opinii CFM202312206



Dokumentacja fotograficzna do opinii CFM202312206



