

„eRzecznawcy Królewicz i Wspólnicy Sp.Jawna”
ul. Kopijników 75A, 03-274 Warszawa

OCENA TECHNICZNA

Nr CFM202312169

Data badania – 21 grudnia 2023r.

Rzecznawca - Dariusz Rejowski

Zleceniodawca: Carefleet S.A.
Adres: ul. Legnicka 48 bud. C-D, 54-202 Wrocław
Zakres oceny: Określenie wartości pojazdu dla potrzeb sprzedaży w trybie przetargu.

Dane techniczne:

Nr rejestracyjny: WW231SL

Marka pojazdu: BMW
Model: SERIA 3 GRAN TURISMO 320D
Kolor: biały

Rodzaj nadwozia: Hatchback
Rodzaj pojazdu: Osobowy
Liczba drzwi: 5
Liczba miejsc: 5
Wskazania licznika [km]: 204064
Nr fabryczny (VIN): WBA8T510X0CF57437
Rok produkcji: 2020
Rok produkcji – uwaga: Pojazd z polskiej sieci dealerskiej
Masa całkowita (kg): 2285
Masa własna (kg): 1740
Rodzaj paliwa: Olej napędowy
Norma EURO: 6
Typ silnika: zapłon samoczynny
Układ/liczba cyl.: R4
Pojemność [cm³]: 1995
Moc [kW]: 140.00

Data pierwszej rejestracji w kraju: 14.12.2020

Pojazd zbadano w Magnicach k/Wrocławia na parkingu EFL S.A. w obecności zleceniodawcy.

UWAGI:

Pojazd zarejestrowany CAREFLEET S.A. ul. Legnicka 48 bud. C-D 54-202 Wrocław
na:

1. Dowód rejestracyjny: DR/BAQ4851865z wpisem HAK
2. Data następnego badania technicznego: 14.12.2025r.
3. Kluczyki ilość kompletów: 1 (Jeden klucz zintegrowany z pilotem centralnego zamka)
4. Dokumentacja eksploatacyjna pojazdu: instrukcja obsługi - jest, książka przeglądów - brak
5. Elektroniczna książka serwisowa.

WYNIKI BADANIA :

I. Silnik stwierdzono: Układ smarowania - poziom oleju na wskaźniku kontrolnym w normie. Poziom cieczy w zbiorniku wyrównawczym układu chłodzenia - powyżej min. Rozruch i praca silnika w warunkach parkingowych w normie. Komora silnika zabrudzona eksploatacyjnie. Zaleca się sprawdzenie pracy silnika w warunkach drogowych.

II. Podwozie stwierdzono: Działanie układu hamulcowego i kierowniczego w warunkach parkingowych w normie. Zaleca się sprawdzenie układów podwozia pojazdu w warunkach drogowych.

III. Układ przeniesienia napędu stwierdzono: Obręcze kół - aluminiowe 4 sztuk. Skrzynia biegów - automatyczna 8 biegowa. Działanie skrzyni biegów w warunkach parkingowych w normie. Napęd na obydwie osie. Zaleca się sprawdzenie układów przeniesienia napędu w warunkach warsztatowych i wykonanie przeglądu.

IV. Nadwozie stwierdzono: Barwa nadwozia biała

Zderzak przód: Odpryski / Zarysowania

Pokrywa przednia: Odpryski

Szyba czołowa: Pęknięcie

Błotnik LP: Odpryski

Drzwi LP: poszycie: Zarysowania

Dach: Odpryski

Pokrywa tylna / drzwi tyłu: Zarysowania

Błotnik / ściana boczna PT: Zarysowania / Zdeformowanie / Wgniecenie

Zmierzona grubość powłoki lakierowej: pokrywa P - 110 μm , błotnik PP - 110 μm , drzwi PP - 110 μm , drzwi TP - 90 μm , poszycie TP - 100 μm , pokrywa T - 90 μm , poszycie TL - 110 μm , drzwi TL - 90 μm , drzwi PL - 150 μm , błotnik PL - 100 μm , dach - 110 μm , próg P - 70 μm , próg L - 70 μm

V. Wnętrze stwierdzono: Tunel środkowy: Zarysowania

Fotel LP: Przetarcia

Tapicerka drzwi LT: Zarysowania

Kanapa / fotel PT: Zabrudzenia

Układ klimatyzacji wymaga sprawdzenia szczelności, uzupełnienia czynnika roboczego oraz oczyszczenia parownika i układu dolotowego powietrza do wnętrza.

VI. Wyposażenie, stwierdzono: ABS

Aktywny tylny spoiler

Automatyczne otwieranie-zamykanie bagażnika

Czujnik deszczu

Dodatkowe schowki

Dynamiczne światła stop

Dysze spryskiwaczy podgrzewane

Dywaniki welurowe

Elektryczne podnoszenie szyb przednich i tylnych

Felgi aluminiowe 17 Star Spoke 394 z ogumieniem

Funkcja Follow-Me-Home

Intelligent Emergency Call (Inteligentne Połączenie Alarmowe)

Kanapa tylna składana w proporcji 40:20:40

Kierownica wielofunkcyjna

Klimatyzacja automatyczna z regulacją 2-strefową

Kolumna kierownicy regulowana mechanicznie w pionie i poziomie

Końcówki układu wydechowego podwójne, okrągłe

Lakier niemetalizowany

Lampy tylne w technologii diodowej LED

Listwy ozdobne satynowo srebrne - mat
 Lusterko wsteczne przyciemniane automatycznie
 Mocowania do fotelika dziecięcego ISOFIX na tylnych siedzeniach
 Obramowania szyb - czarne
 Podłokietnik przedni
 Podłokietnik tylny
 Poduszki powietrzne przednie, boczne oraz kurtyny powietrzne
 Polska instrukcja obsługi i książka serwisowa
 Polska wersja językowa
 Przełącznik właściwości jezdnych z trybem ECO PRO
 Radio BMW Professional z 6,5 calowym wyświetlaczem, 6 głośników, kontroler iDrive
 Reflektory przednie diodowe (LED)
 Servotronic
 System alarmowy sterowany pilotem
 System Auto Start Stop
 Szyby atermiczne
 Śruby do kół zabezpieczające przed kradzieżą
 Światła przeciwmgielne w technologii LED
 Tapicerka tkaninowa Move
 TeleServices
 Tuner DAB do odbioru cyfrowych stacji radiowych
 Układ dynamicznej kontroli stabilności DSC z trybem kontroli trakcji DTC
 Uruchamianie silnika bez użycia kluczyka (przycisk Start-Stop)
 Usługi ConnectedDrive
 Usługi zdalne (Remote Services)
 Wspomaganie układu kierowniczego - elektryczne
 Wyłącznik poduszki powietrznej pasażera
 Zestaw Bluetooth z interfejsem USB
 Zestaw naprawczy do opon
 Czujniki odległości przy parkowaniu (PDC) - przód i tył
 Hotspot WiFi (G)
 Kierownica sportowa, skórzana
 Ogrzewane koło kierownicy
 Pakiet Business Class
 Dostęp komfortowy
 Fotele przednie regulowane elektrycznie z pamięcią fotela kierowcy
 Ogrzewanie przednich foteli
 Regulacja podparcia lędźwiowego w fotelach przednich
 Pakiet ConnectedDrive Plus
 Real Time Traffic Information
 Serwis informacyjny (Concierge Services)
 System nawigacji satelitarnej Professional
 Tablica rozdzielcza o rozszerzonym zakresie funkcji
 Telefonia komfortowa z ładowaniem bezprzewodowym
 Przygotowanie do Apple CarPlay
 Tempomat aktywny z funkcją Stop&Go
 Hak holowniczy

VII. Wyposażenie dodatkowe:

VIII. Ogumienie :

Opona	Producent	Rozmiar	Stopień zużycia (szacunkowo)
PL Zimowa	Continental	225/55/17	65%
PP Zimowa	Continental	225/55/17	65%

TL Zimowa	Continental	225/55/17	45%
TP Zimowa	Continental	225/55/17	45%

Sporządzono w 2 egzemplarzach.

Do oceny dołączono 67 fotografii cyfrowych.

Niniejsza opinia nie jest ekspertyzą stanu technicznego pojazdu ani gwarancją niezawodności zespołów i podzespołów pojazdu, została sporządzona wyłącznie na podstawie oględzin w warunkach istniejących w miejscu badania. Opinia określa wyłącznie szacunkową wartość rynkową pojazdu i może być wykorzystana tylko przez zlecającego. Sporządzający opinię zastrzega się, że nie ponosi odpowiedzialności za wady ukryte pojazdu, wady prawne, błędy w dokumentacji pojazdu i błędy montażu. Opinia została sporządzona bezstronnie.

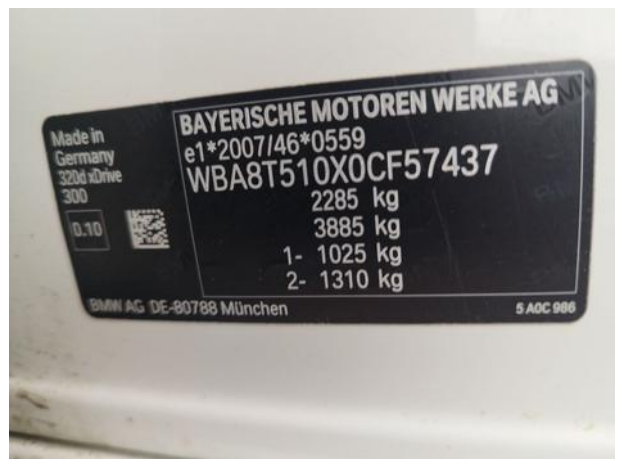
Rzecznawca , data: 21 grudnia 2023

.....

Dokumentacja fotograficzna do opinii CFM202312169



Dokumentacja fotograficzna do opinii CFM202312169



Dokumentacja fotograficzna do opinii CFM202312169













