

„eRzecznawcy Królewicz i Wspólnicy Sp.Jawna”
ul. Kopijników 75A, 03-274 Warszawa

OCENA TECHNICZNA

Nr CFM202312128

Data badania – 19 grudnia 2023r.

Rzecznawca - Dariusz Rejowski

Zleceniodawca: Carefleet S.A.
Adres: ul. Legnicka 48 bud. C-D, 54-202 Wrocław
Zakres oceny: Określenie wartości pojazdu dla potrzeb sprzedaży w trybie przetargu.

Dane techniczne:

Nr rejestracyjny: WX7466C

Marka pojazdu: VOLKSWAGEN

Model: GOLF VIII 2.0 TDI

Kolor: szary

Rodzaj nadwozia: Hatchback

Rodzaj pojazdu: Osobowy

Liczba drzwi: 5

Liczba miejsc: 5

Wskazania licznika [km]: 129775

Nr fabryczny (VIN): WVVZZZCDZMW024139

Rok produkcji: 2020

Rok produkcji – uwaga: Pojazd z polskiej sieci dealerskiej

Masa całkowita (kg): 1880

Masa własna (kg): 1321

Rodzaj paliwa: Olej napędowy

Norma EURO: 6

Typ silnika: zapłon samoczynny

Układ/liczba cyl.: R4

Pojemność [cm³]: 1968

Moc [kW]: 85.00

Data pierwszej rejestracji w kraju: 06.10.2020

Pojazd zbadano w Magnicach k/Wrocławia na parkingu EFL S.A. w obecności zleceniodawcy.

UWAGI:

Pojazd zarejestrowany CAREFLEET S.A. ul. Legnicka 48 bud. C-D 54-202 Wrocław
na:

1. Dowód rejestracyjny: DR/BAQ3965754
2. Data następnego badania technicznego: 04.10.2025r.
3. Kluczyki ilość kompletów: 2 (Dwa klucze zintegrowane z pilotem centralnego zamka)
4. Dokumentacja eksploatacyjna pojazdu: instrukcja obsługi - jest, książka przeglądów - brak
5. Elektroniczna książka serwisowa.

WYNIKI BADANIA :

I. Silnik stwierdzono: Układ smarowania - poziom oleju na wskaźniku kontrolnym w normie. Poziom cieczy w zbiorniku wyrównawczym układu chłodzenia - powyżej min. Rozruch i praca silnika w warunkach parkingowych w normie. Komora silnika zabrudzona eksploatacyjnie. Zaleca się sprawdzenie pracy silnika w warunkach drogowych.

II. Podwozie stwierdzono: Działanie układu hamulcowego i kierowniczego w warunkach parkingowych w normie. Zaleca się sprawdzenie układów podwozia pojazdu w warunkach drogowych.

III. Układ przeniesienia napędu stwierdzono: Obręcze kół - aluminiowe 4 sztuk. Skrzynia biegów - manualna 6 biegowa. Działanie skrzyni biegów w warunkach parkingowych w normie. Napęd na przednią oś. Zaleca się sprawdzenie układów przeniesienia napędu w warunkach warsztatowych i wykonanie przeglądu.

IV. Nadwozie stwierdzono: Barwa nadwozia szara
Zderzak przód: Odpryski / Zarysowania
Drzwi LP: rama: Odpryski
Próg lewy: Zarysowania
Rama dachu lewa: Zdeformowanie / Wgniecenie
Dach: Zdeformowanie / Wgniecenie / Odpryski

Zmierzona grubość powłoki lakierowej: pokrywa P - 140 μm , błotnik PP - 140 μm , drzwi PP - 140 μm , drzwi TP - 140 μm , poszycie TP - 140 μm , pokrywa T - 140 μm , poszycie TL - 140 μm , drzwi TL - 140 μm , drzwi PL - 140 μm , błotnik PL - 140 μm , dach - 140 μm , próg P - 110 μm , próg L - 110 μm

V. Wnętrze stwierdzono: Kokpit: Zarysowania
Tapicerka drzwi LP: Zarysowania
Tapicerka pokrywy bagażnika / drzwi tyłu: Zarysowania
Przestrzeń bagażowa / próg załadowniczy: Zarysowania
Tapicerka drzwi PT: Zarysowania
Tapicerka drzwi PP: Zarysowania

Układ klimatyzacji wymaga sprawdzenia szczelności, uzupełnienia czynnika roboczego oraz oczyszczenia parownika i układu dolotowego powietrza do wnętrza.

VI. Wyposażenie, stwierdzono: 4 głośniki
Asystent podjazdu i zjazdu
Asystent utrzymania toru jazdy Lane Assist
Czujnik ciśnienia w oponach
Digital Cocpit - Cyfrowy zestaw wskaźników z komputerem pokładowym
eCall - automatyczne wzywanie pomocy
ESP - system stabilizacji toru jazdy wraz z ASR, ABS, EDS, MSR, asystentem siły hamowania
Felgi stalowe 15 Leonard z ogumieniem
Fotel kierowcy z regulacją wysokości
Gniazdo 12V w bagażniku
Gniazdo 2x USB-C do obsługi iPod/iPhone, przód
Hamulec postojowy, elektromechaniczny z funkcją Auto-Hold
Hamulec wielokolizyjny - system automatycznej aktywacji hamulca w przypadku kolizji
Immobilizer
Kierownica wielofunkcyjna
Klimatyzacja z regulacją automatyczną Climatronic, 1- strefowa, z filtrem Air Care
Kolumna kierownicy regulowana w dwóch płaszczyznach
Lampy LED Basic (światła mijania i drogowe w technologii LED)

Lampy tylne wykonane w technologii LED (diodowe)
 Listwa na osłonie chłodnicy oraz reflektorach z przodu w kolorze czerwonym
 Lusterka boczne i klamki w kolorze nadwozia
 Lusterka boczne regulowane elektrycznie, podgrzewane
 Podsufitka w kolorze Pearl Grey
 Poduszki powietrzne (czołowe, boczne, kurtynowe)
 Przygotowanie do montażu fotelika Isofix
 Radio Composition z 8,25 calowym, kolorowym i wielofunkcyjnym ekranem dotykowym i Bluetooth
 System awaryjnego hamowania Front Assist oraz rozpoznawania pieszych i rowerzystów
 System Keyless Go - bezkluczykowe uruchamianie pojazdu
 System rekuperacji odzyskujący energię podczas hamowania
 System Start/Stop
 System wykrywający pieszych
 System wykrywania zmęczenia kierowcy
 Szyby elektrycznie sterowane z przodu i z tyłu
 Światła do jazdy dziennej LED
 Tapicerka materiałowa Quad paper
 Tylne oparcie składane, dzielone (60/40)
 WeConnect
 Wlew paliwa z zabezpieczeniem przed zatankowaniem niewłaściwego paliwa
 Wykończenie wnętrza New Look
 Wyłącznik poduszki powietrznej
 XDS - elektroniczna blokada mechanizmu różnicowego
 Zderzaki lakierowane w kolorze nadwozia
 Zestaw naprawczy do opon
 Lakier metalik
 Pakiet Business
 Autoalarm z niezależnym zasilaniem (Back-up-Horn), funkcją dozoru wnętrza i czujnikiem przechyłu
 Kierownica 3-ramienna wielofunkcyjna i dźwignia biegów skórzane z elementami dekoracyjnymi w kolorze
 Pakiet Czujnik deszczu
 System Park Pilot - czujniki parkowania z przodu i tyłu
 Pakiet siedzenia
 Fotele przednie komfortowe
 Gniazdo 2x USB-C z przodu oraz gniazdo USB-C do ładowania z tyłu
 Przedni podłokietnik

VII. Wyposażenie dodatkowe:

VIII. Ogumienie :

Opona	Producent	Rozmiar	Stopień zużycia (szacunkowo)
PL Zimowe	Kumho,	195/65/15	10%
PP Zimowe	Kumho,	195/65/15	10%
TL Zimowe	Falken,	195/65/15	45%
TP Zimowe	Falken,	195/65/15	45%

Sporządzono w 2 egzemplarzach.

Do oceny dołączono 67 fotografii cyfrowych.

Niniejsza opinia nie jest ekspertyzą stanu technicznego pojazdu ani gwarancją niezawodności zespołów i podzespołów pojazdu, została sporządzona wyłącznie na podstawie oględzin w warunkach istniejących w miejscu badania. Opinia określa wyłącznie szacunkową wartość rynkową pojazdu i może być wykorzystana tylko przez zlecającego. Sporządzający opinię zastrzega się, że nie ponosi odpowiedzialności za wady ukryte pojazdu, wady prawne, błędy w dokumentacji pojazdu i błędy montażu. Opinia została sporządzona bezstronnie.

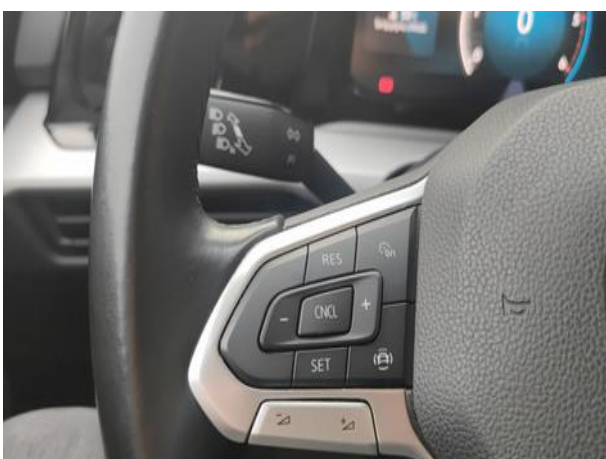
Rzecznawca , data: 19 grudnia 2023

.....

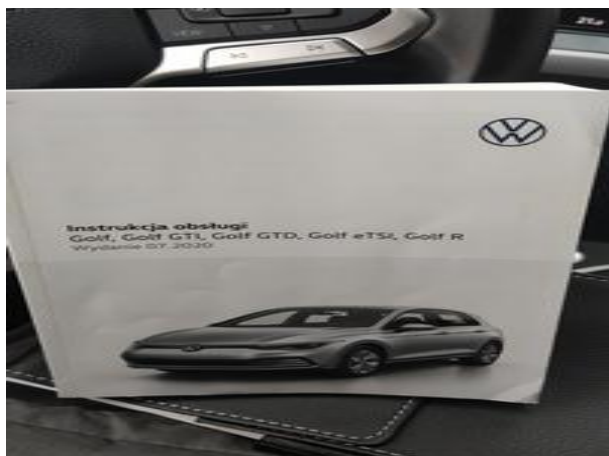
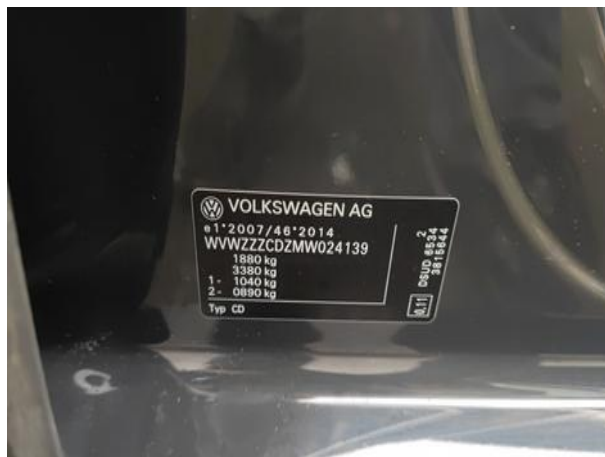
Dokumentacja fotograficzna do opinii CFM202312128



Dokumentacja fotograficzna do opinii CFM202312128



Dokumentacja fotograficzna do opinii CFM202312128



Dokumentacja fotograficzna do opinii CFM202312128





