

„eRzecznawcy Królewicz i Wspólnicy Sp.Jawna”
ul. Kopijników 75A, 03-274 Warszawa

OCENA TECHNICZNA
Nr CFM202311112
Data badania – 04 grudnia 2023r.
Rzecznawca - Dariusz Rejowski

Zleceniodawca: Carefleet S.A.
Adres: ul. Legnicka 48 bud. C-D, 54-202 Wrocław
Zakres oceny: Określenie wartości pojazdu dla potrzeb sprzedaży w trybie przetargu.

Dane techniczne:

Nr rejestracyjny: WW333SK

Marka pojazdu: VOLVO
Model: S90 D5 AWD INSCRIPTION AUT
Kolor: brązowy

Rodzaj nadwozia: Sedan
Rodzaj pojazdu: Osobowy
Liczba drzwi: 4
Liczba miejsc: 5
Wskazania licznika [km]: 25843
Nr fabryczny (VIN): LVYPS68VCLP086649
Rok produkcji: 2020
Rok produkcji – uwaga: Pojazd z polskiej sieci dealerskiej
Masa całkowita (kg): 2360
Masa własna (kg): 1874
Rodzaj paliwa: Olej napędowy
Norma EURO: 6
Typ silnika: zapłon samoczynny
Układ/liczba cyl.: R4
Pojemność [cm³]: 1969
Moc [kW]: 173.00

Data pierwszej rejestracji w kraju: 01.12.2020

Pojazd zbadano w Magnicach k/Wrocławia na parkingu EFL S.A. w obecności zleceniodawcy.

UWAGI:

Pojazd zarejestrowany CAREFLEET S.A. ul. Legnicka 48 bud. C-D 54-202 Wrocław
na:

1. Dowód rejestracyjny: DR/BAQ4688065
2. Data następnego badania technicznego: 01.12.2023r.
3. Kluczyki ilość kompletów: 2 (Dwa klucze zintegrowane z pilotem centralnego zamka)
4. Dokumentacja eksploatacyjna pojazdu: instrukcja obsługi - jest, książka przeglądów - jest
5. Liczba wpisów w książce serwisowej - 1: 5720 km dnia 05-10-2021

WYNIKI BADANIA :

I. Silnik stwierdzono: Układ smarowania - poziom oleju na wskaźniku kontrolnym w normie. Poziom cieczy w zbiorniku wyrównawczym układu chłodzenia - powyżej min. Rozruch i praca silnika w warunkach parkingowych w normie. Komora silnika zabrudzona eksploatacyjnie. Zaleca się sprawdzenie pracy silnika w warunkach drogowych.

II. Podwozie stwierdzono: Działanie układu hamulcowego i kierowniczego w warunkach parkingowych w normie. Zaleca się sprawdzenie układów podwozia pojazdu w warunkach drogowych.

III. Układ przeniesienia napędu stwierdzono: Obręcze kół - aluminiowe 4 sztuk, koło dojazdowe - stalowe. Felga LP – zarysowania, Felga PP – zarysowania, Felga LT – zarysowania, Felga PT - zarysowania. Skrzynia biegów - automatyczna 8 biegowa. Działanie skrzyni biegów w warunkach parkingowych w normie. Napęd na przednią oś. Zaleca się sprawdzenie układów przeniesienia napędu w warunkach warsztatowych i wykonanie przeglądu.

IV. Nadwozie stwierdzono: Barwa nadwozia brązowa

Drzwi LP: Zarysowania / Odpryski

Drzwi LT: Zarysowania

Pokrywa przód: Odpryski

Zderzak P: Zarysowania / wgniecenia

Drzwi PP: Zarysowania

Błotnik PT: Zarysowania

Rama dachu P: wgniecenia

Pokrywa tył: Zarysowania

Błotnik LT: Zarysowania

Błotnik LP: Zarysowania

Szyba czołowa: Odpryski

Zmierzona grubość powłoki lakierowej: pokrywa P - 140 μm , błotnik PP - 115 μm , drzwi PP - 160 μm , drzwi TP - 150 μm , poszycie TP - 230 μm , pokrywa T - 155 μm , poszycie TL - 150 μm , drzwi TL - 160 μm , drzwi PL - 155 μm , błotnik PL - 110 μm , dach - 155 μm , próg P - 125 μm , próg L - 125 μm

V. Wnętrze stwierdzono: Tapicerka drzwi LP: Zabrudzenia

Fotel LP: Zabrudzenia

Tapicerka drzwi LT: Zabrudzenia / Zarysowania

Tapicerka drzwi PT: Zabrudzenia

Układ klimatyzacji wymaga sprawdzenia szczelności, uzupełnienia czynnika roboczego oraz oczyszczenia parownika i układu dolotowego powietrza do wnętrza.

VI. Wyposażenie, stwierdzono: ABS

Alarm z czujnikami ruchu i przechyłu

Apple Carplay / Android Auto (z dwoma złączami USB)

Czujnik deszczu

Dywaniki podłogowe

Dźwignia zmiany biegów pokryta skórą

EBA - system wspomagania nagłego hamowania

EBD - elektroniczny rozdział sił hamowania

Elektrycznie sterowana pokrywa bagażnika

Fotel kierowcy regulowany elektrycznie z pamięcią ustawień

Fotel pasażera regulowany elektrycznie

Fotele przednie z elektryczną regulacją odcinka lędźwiowego

Fotele przednie z regulacją podparcia ud

Fotele tylne elektrycznie składane oraz zewnętrzne zagłówki tylne

Funkcja Auto Hold
Gniazdo 12V w bagażniku
Hamulec postojowy elektryczny
Immobilizer
Kierownica skórzana
Kierownica wielofunkcyjna
Klamki zewnętrzne podświetlane
Klimatyzacja automatyczna - 2 strefowa
Komputer pokładowy
Lampki do czytania z przodu i z tyłu
Lusterka boczne regulowane elektrycznie i ogrzewane
Lusterka boczne składane elektrycznie
Lusterko wsteczne i lusterka boczne przyciemniane automatycznie
Napinacze przednich pasów bezpieczeństwa
Oświetlenie wnętrza dodatkowe
Podłokietnik środkowy z uchwytami na napoje i schowkiem
Poduszka powietrzna chroniąca kolana kierowcy
Poduszki powietrzne - kurtyny
Poduszki powietrzne boczne (2)
Poduszki powietrzne czołowe dla kierowcy i pasażera
Regulacja trybów jazdy - Drive Mode
Roleta przeciwsłoneczna tylnej szyby sterowana elektrycznie
Rolety p/słoneczne szyb tylnych bocznych sterowane ręcznie
Sensus Connect Infotainment System z zestawem głośnomówiącym Bluetooth
Siatka bagażowa na tunelu środkowym
Stylizacja nadwozia Inscription
System bezkluczykowego dostępu
System czystego wnętrza ze wstępną wentylacją auta w momencie otwarcia
System Drive Alert
System elektronicznej kontroli stabilności i trakcji - ESC
System informowania o znakach drogowych - Road Sign Information
System kontroli trakcji w zakręcie - CTC
System monitorowania ciśnienia w ogumieniu TMPS
System nawigacji satelitarnej Sensus
System ostrzegania o niekontrolowanej zmianie pasa ruchu (LDW)
System ostrzegania o zbyt małej odległości od poprzedzającego pojazdu - Distance Alert
System Queue Assist - ułatwiający jazdę w ruchu ulicznym
System recyrkulacji i poprawy jakości powietrza (AQS)
System stabilizacji pojazdu w czasie holowania przyczepy - TSA
System stabilizacji przechyłu (RSC)
System unikania lub łagodzenia skutków zderzeń z innymi samochodami na skrzyżowaniach
System unikania lub łagodzenie skutków zderzeń z pieszymi i rowerzystami do prędkości 40km/h
System utrzymania pasa ruchu (LKA)
System zabezpieczeń przed skutkami uderzeń bocznych (SIPS)
System zabezpieczeń przed urazami kręgosłupa szyjnego (WHIPS)
Szyby barwione
Światła drogowe LED
Światła przeciwmgielne - przód
Tapicerka skórzana
Tempomat adaptacyjny ACC
Tuner radiowy, cyfrowy (DAB)
Układ wspomagania hamowania City Safety
Usługa Volvo On Call
Wyłącznik poduszki powietrznej pasażera
Wyświetlacz zegarów cyfrowy 12,3 cali

Zaglówki tylne składane elektrycznie
Zamek centralny zdalnie sterowany
Zawieszenie dynamiczne
Asystent parkowania równoległego i prostopadłego (z czujnikami z przodu)
Dach panoramiczny
Felgi aluminiowe 19, 5 podwójnych ramion, Matt Graphite Diamond Cut, z ogumieniem
Kamera parkowania 360 stopni
Koło zapasowe - dojazdowe
Lakier metalizowany
Ogrzewanie przednich foteli
Pakiet Lighting
Reflektory przednie Full LED z doświetlaniem zakrętów
Układ oczyszczania lamp przednich, wysokociśnieniowy
Przyciemniane tylne szyby
System audio Premium Sound Bowers & Wilkins (9 calowy ekran dotykowy, 19 głośników, 1400W, AUX, USB)

VII. Wyposażenie dodatkowe:

VIII. Ogumienie :

Opona	Producent	Rozmiar	Stopień zużycia (szacunkowo)
PL lato	Michelin	255/40R19	45%
PP lato	Michelin	255/40R19	45%
TL lato	Michelin	255/40R19	45%
TP lato	Michelin	255/40R19	45%
dojazdowa	Chao yang	125/80R18	0%

Sporządzono w 2 egzemplarzach.

Do oceny dołączono 118 fotografii cyfrowych.

Niniejsza opinia nie jest ekspertyzą stanu technicznego pojazdu ani gwarancją niezawodności zespołów i podzespołów pojazdu, została sporządzona wyłącznie na podstawie oględzin w warunkach istniejących w miejscu badania. Opinia określa wyłącznie szacunkową wartość rynkową pojazdu i może być wykorzystana tylko przez zlecającego. Sporządzający opinię zastrzega się, że nie ponosi odpowiedzialności za wady ukryte pojazdu, wady prawne, błędy w dokumentacji pojazdu i błędy montażu. Opinia została sporządzona bezstronnie.

Rzeczoznawca , data: 04 grudnia 2023

.....

Dokumentacja fotograficzna do opinii CFM202311112



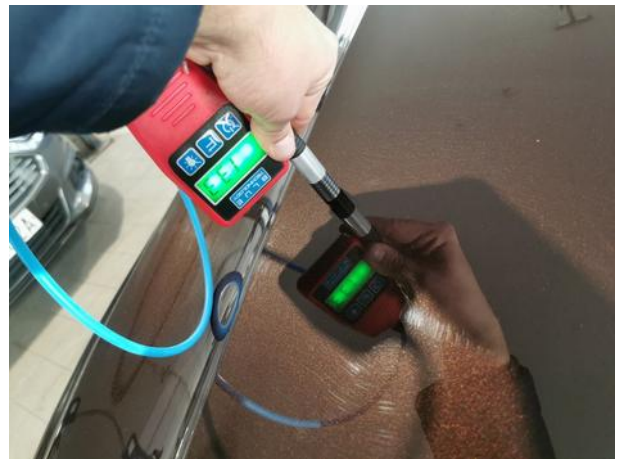
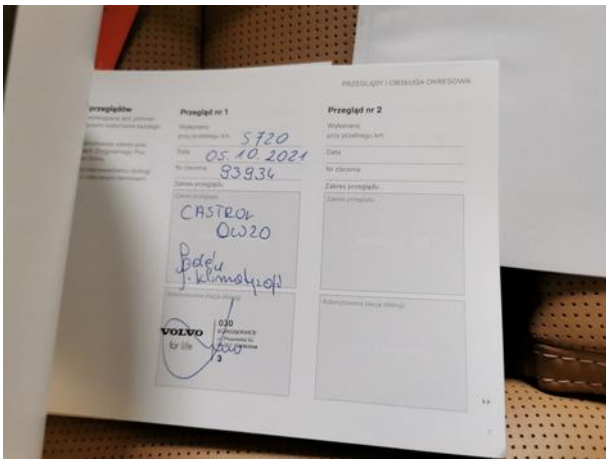
Dokumentacja fotograficzna do opinii CFM202311112



Dokumentacja fotograficzna do opinii CFM202311112

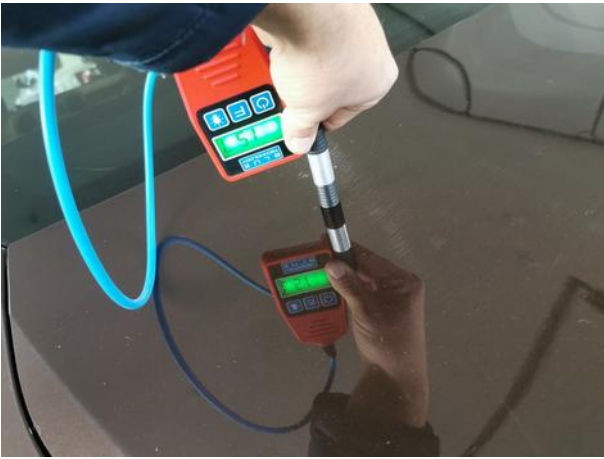


Dokumentacja fotograficzna do opinii CFM202311112







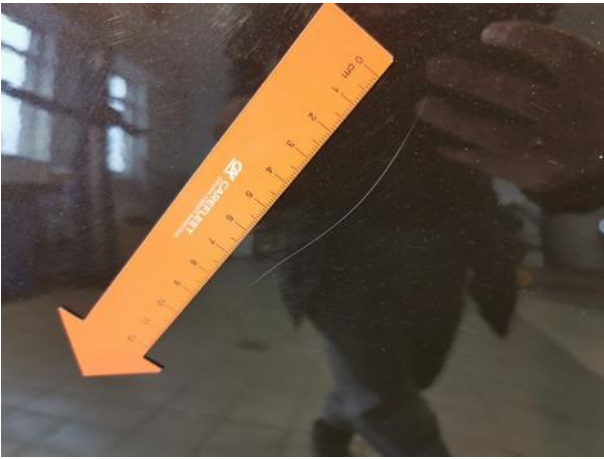












Dokumentacja fotograficzna do opinii CFM202311112

